



Kuinka vaihtaa tuulilasin  
pesurin pumppu autoon  
**FORD Tourneo Connect**  
– vaihto-ohje

## SAMANKALTAISEN OHJEVIDEO



Tällä videolla näytetään samanlaisen auton osan vaihtotoimenpide toisessa ajoneuvossa

### Tärkeää!

Näitä vaihtoon liittyviä ohjeita ei voida soveltaa:

FORD TOURNEO CONNECT 1.8 TDCi /TDDi /DI, FORD TOURNEO CONNECT 1.8 TDCi,  
FORD TOURNEO CONNECT 1.8 16V

Työvaiheet saattavat vaihdella hieman auton rakenteen perusteella.

Tämä opas on luotu perustuen samanlaisen auton osan vaihtotoimenpiteeseen  
ajoneuvossa: FORD TRANSIT MK-7 Umpikori 2.2 TDCi

**VAIHTO: PESURIN PUMPPU – FORD TOURNEO  
CONNECT. LUETTELO TARVITTAVISTA TYÖKALUISTA:**



- Teräsharja
- Nylonharja
- WD-40-spray
- Yleispuhdistussuihke
- Elektroniikan puhdistusspray
- Keraaminen tahna
- Momenttiavain
- 10 mm:n hylsy
- 21 mm:n vannehylsy
- Hylsyavain
- T-väännin
- Asennusrauta
- Letkun irrotuspihdit
- Lokasuojan suojust
- Pyöräkiiloja

**Osta työkaluja**

Vaihto: pesurin pumppu – FORD Tourneo Connect. AUTODOC suosittelee:

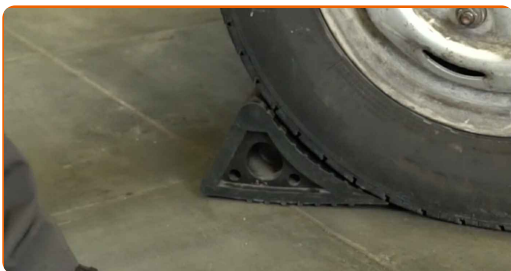
- Sytytysvirta on kytkettävä pois päältä ennen töihin ryhtymistä.

## VAIHTO: PESURIN PUMPPU – FORD TOURNEO CONNECT. SUOSITELTU VAIHEIDEN JÄRJESTYS:

1 Avaa konepelti.

2 Suojaa auton maalipinta ja muoviosat suojapeitteellä.

3 Tue pyörät kiiloilla.



4 Löysää pyöränmutterit. Käytä 21 mm:n vannehylsyä. Käytä T-väännintä.



5 Nosta auto.

### Varoitus!

- Jos käytät tunkkia, varmista, että auto on pysäköity tasaiselle alustalle.
- Tue auto lisäksi autopukeilla.

**6**

Kierrä pyöränmutterit irti.

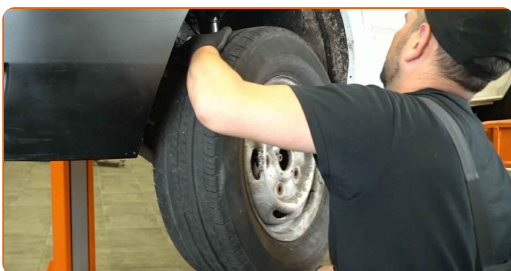


Vaihto: pesurin pumppu – FORD Tourneo Connect. AUTODOCin asiantuntijoiden vinkki:

- Loukkaantumisen välttämiseksi pitele pyörää ylhäällä, kun kierrät muttereita irti.

**7**

Irrota pyörä.



8

Puhdista tuulilasin pesulaitteen säiliön muovikannen kiinnike. Käytä teräsharjaa. Käytä WD-40-sprayta.



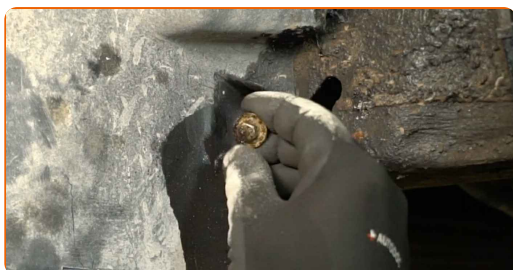
9

Kierrä tuulilasin pesulaitteen säiliön kannen kiinnityspultti irti. Käytä 10 mm:n hylsyä. Käytä hylsyavainta.



10

Irrota kiinnityspultti.



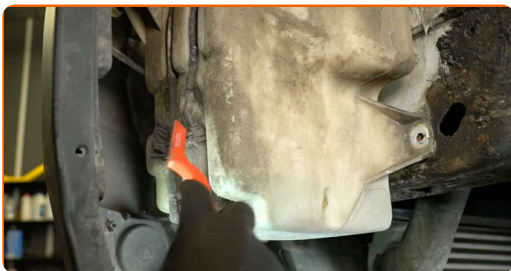
11

Irrota tuulilasin pesulaitteen säiliön kansi.



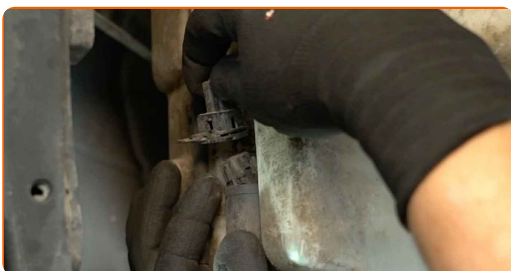
12

Puhdista tuulilasin pesulaitteen pumppu. Käytä nylonharjaa. Käytä yleispuhdistussuihketta.



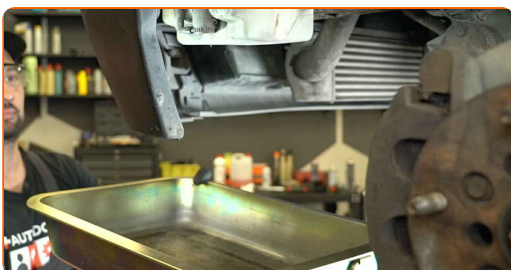
13

Irrota tuulilasin pesulaitteen pumpun liitin. Käytä asennusrautaa.



14

Aseta astia tuulilasin pesulaitteen pumpun alle.



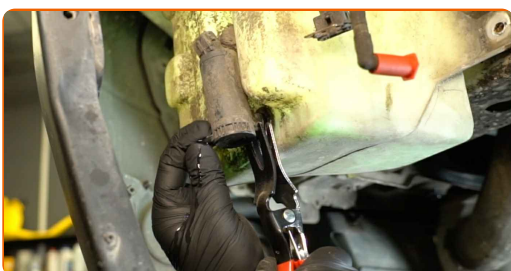
15

Irrota tuulilasin pesulaitteen letku. Käytä letkun irrotuspihtejä.



16

Irrota tuulilasin pesulaitteen pumppu. Käytä letkun irrotuspihtejä.



**17** Irrota pesulaitteen pumpun tiiviste. Käytä asennusrautaa.



**18** Puhdista tuulilasin pesulaitteen pumpun kiinnityspaikka. Käytä yleispuhdistussuihketta.



**19** Asenna uusi pesulaitteen pumpun tiiviste.



**20** Asenna uusi tuulilasin pesulaitteen pumppu.



**21** Kiinnitä tuulilasin pesulaitteen letku.





22

Käsittele tuulilasin pesulaitteen pumpun liitin. Käytä elektroniikan puhdistussprayta.



23

Kiinnitä tuulilasin pesulaitteen pumpun liitin.



24

Asenna tuulilasin pesulaitteen säiliön kansi.



25

Asenna kiinnityspultti.



26

Kierrä tuulilasin pesulaitteen säiliön kannen kiinnityspultti kiinni. Käytä 10 mm:n hylsyä. Käytä hylsyavainta.



27

Puhdista vanteen asennuskohta. Käytä teräsharjaa. Käytä yleispuhdistussuihketta.



28

Käsittele pyörännavan pinta, joka koskettaa vanteeseen. Käytä keraamista tahnaa.



29

Asenna pyörä takaisin.



Vaihto: pesurin pumppu – FORD Tourneo Connect. Ammattilaiset suosittelevat:

- Loukkaantumisen välttämiseksi pitele pyörää ylhäällä, kun kierrät kiinnityspultit kiinni.

30

Kierrä pyöränmutterit kiinni. Käytä 21 mm:n vannehylsyä. Käytä hylsyavainta.



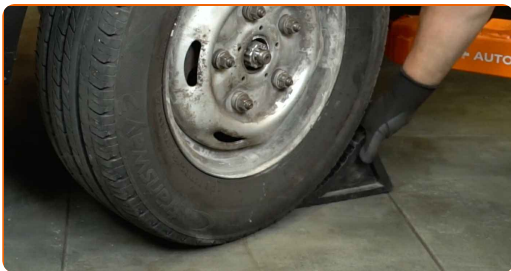
31

Laske auto ja kiristä pyöränmutterit ristikkäin. Käytä 21 mm:n vannehylsyä. Käytä momenttiavainta. Kiristysmomentti: 200 N·m.



32

Poista tunkki, autopukit ja pyöräkiilat.



33

Kaada uutta pesunestettä tuulilasin pesulaitteen säiliöön.



34

Ota suojapeite pois.

35

Sulje konepelti.

36

Tarkista, että uusi osa toimii.

**HYVÄÄ TYÖTÄ!** 

**KATSO LISÄÄ OHJEITA**

## AUTODOC – LAADUKKAAT JA EDULLISET AUTONOSAT NETISTÄ

AUTODOC-MOBIILISOVELLUS: SAAT LOISTAVIA TARJOUKSIA  
SAMALLA, KUN OSTELET KÄTEVÄSTI



**SUURI VALIKOIMA VARAOSIA AUTOLLES!**

**PESURIN PUMPPU: LAAJA VALIKOIMA**

### **(i) VASTUUVAPAAUS:**

Dokumentti sisältää vain yleisiä suosituksia, joista voi olla apua vaihto- tai korjaustöissä. AUTODOC ei vastaa korjaus- ja vaihtotöiden yhteydessä väärinlaisen käytön tai annettujen tietojen vääryyden vuoksi tapahtuneista menetyksistä, loukkaantumisista eikä omaisuuden vaurioitumisesta.

AUTODOC ei vastaa näiden ohjeiden mahdollisista virheistä tai epäselvyyksistä. Tiedot on annettu yksinomaan informaatiotarkoituksessa eivätkä ne korvaa asiantuntijan neuvoja.

AUTODOC ei vastaa laitteiden, työkalujen eikä autonosten väärinlaisesta tai vaarallisesta käytöstä. AUTODOC kehottaa varovaisuuteen ja turvallisuusmääräysten noudattamiseen korjaus- ja vaihtotöissä. Muista: huonolaatuiset autonosat eivät takaa riittävää tieturvallisuutta.

© Copyright 2024 – Kaikki tämän verkkosivuston sisältö, etenkin tekstit, valokuvat ja grafiikat, on tekijänsuojan alaista. AUTODOC SE pidättää kaikki oikeudet, mukaan lukien kopiointi-, julkaisu-, muokaus- ja käännösoikeudet.