



Kuinka vaihtaa
ikkunannostin **FORD**
Transit Mk5 Bussi (V184,
V185) -autoon – vaihto-
opas

SAMANKALTAISEN OHJEVIDEO



Tällä videolla näytetään samanlaisen auton osan vaihtotoimenpide toisessa ajoneuvossa

i Tärkeää!

Näitä vaihtoon liittyviä ohjeita ei voida soveltaa:

FORD TRANSIT Bussi (FD_-, FB_-, FS_-, FZ_-, FC_-) 2.4 DI RWD (F_B_, F_C_, F_A_),
FORD TRANSIT Bussi (FD_-, FB_-, FS_-, FZ_-, FC_-) 2.4 DI, FORD TRANSIT Bussi
(FD_-, FB_-, FS_-, FZ_-, FC_-) 2.4 DI RWD (F_B_, F_C_), FORD TRANSIT Bussi (FD_-,
FB_-, FS_-, FZ_-, FC_-) 2.0 DI, FORD TRANSIT Bussi (FD_-, FB_-, FS_-, FZ_-,
FC_-) 2.3 16V RWD (F_B_, F_C_, F_A_), FORD TRANSIT Bussi (FD_-, FB_-, FS_-, FZ_-,
FC_-) 2.4 TDE, FORD TRANSIT Bussi (FD_-, FB_-, FS_-, FZ_-, FC_-) 2.0 TDCi,
FORD TRANSIT Bussi (FD_-, FB_-, FS_-, FZ_-, FC_-) 2.4 TDCi

Työvaiheet saattavat vaihdella hieman auton rakenteen perusteella.

Tämä opas on luotu perustuen samanlaisen auton osan vaihtotoimenpiteeseen ajoneuvossa: FORD TRANSIT MK-7 Umpikori 2.2 TDCi

VAIHTO: IKKUNANNOSTIN – FORD TRANSIT MK5 BUSSI (V184, V185). TARVITSEMASI TYÖKALUT:



- Elektroniikan puhdistusspray
- Maalarinteippi
- Momenttiavain
- 8 mm:n hylsy
- 10 mm:n hylsy
- Hylsyavain
- Pora
- Poranteräsarja
- Vetoniittipihdit
- Vetoniitit
- Ristipääruuvimeisseli
- Pitkäkärkiset pihdit
- Muovinen verhoilun irrotustyökalu

Osta työkaluja

Vaihto: ikkunannostin – FORD Transit Mk5 Bussi (V184, V185). AUTODOCin asiantuntijat suosittelevat:

- Sytytysvirta on kytkettävä pois päältä ennen töihin ryhtymistä.

VAIHTO: IKKUNANNOSTIN – FORD TRANSIT MK5 BUSSI (V184, V185). KÄYTÄ SEURAAVAA MENETELMÄÄ:

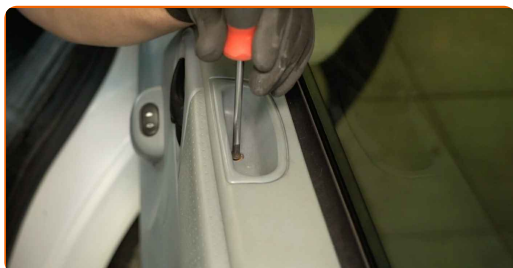
1

Avaa auton ovi.



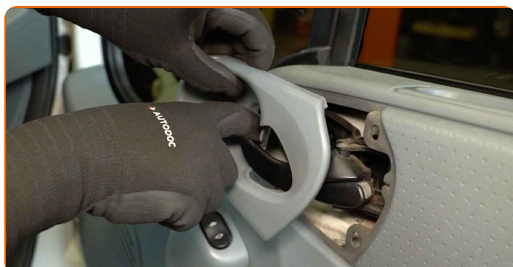
2

Kierrä ovipahvin kiinnikkeet irti. Käytä ristipääruuvimeisseliä.



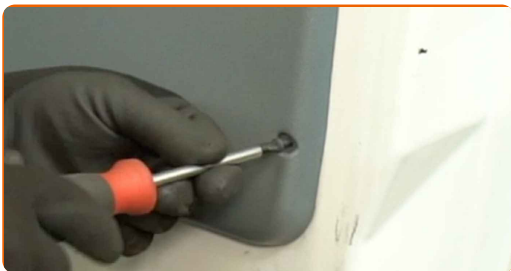
3

Irrota ovenkahvan suojus.



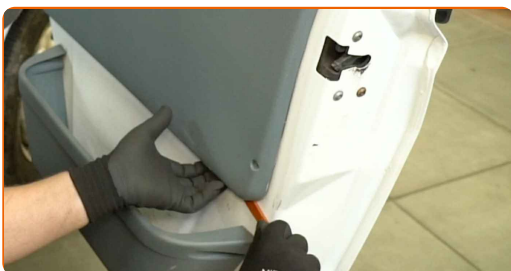
4

Poista kiinnitysruuvit.



5

Irrota ovipahvi. Käytä muovista verhoilun irrotustyökalua.

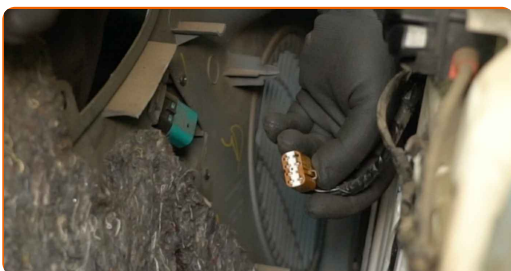


Vaihto: ikkunannostin – FORD Transit Mk5 Bussi (V184, V185). Vinkki:

- Vältä liiallista voimankäyttöä, kun irrotat osan. Muutoin voit vaurioittaa sitä.

6

Irrota liitin lasinostimen kytkimestä.



7

Kierrä irti kaiuttimen kiinnikkeet. Käytä ristipääruuvimeisseliä.



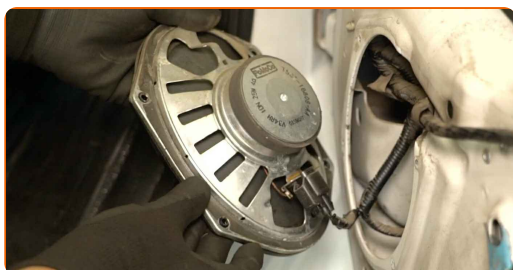
8

Poista kiinnitysruuvit.



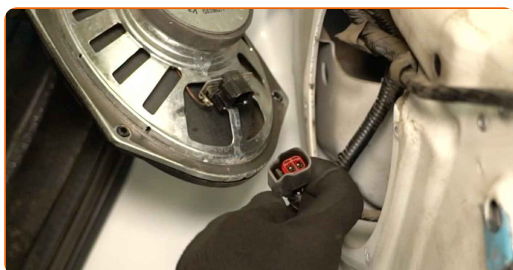
9

Poista kaiutin.



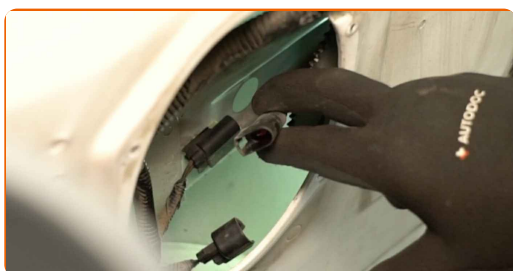
10

Irrota liitin kaiuttimesta.



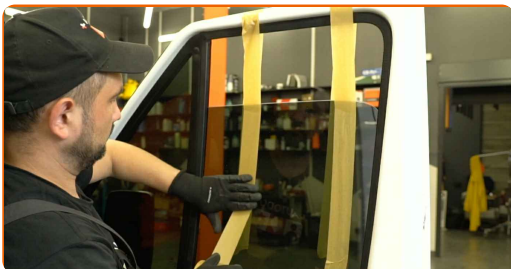
11

Irrota liitin sähköikkunan moottorista.



12

Kiinnitä lasi ikkunan karmiin. Käytä maalarinteippiä.

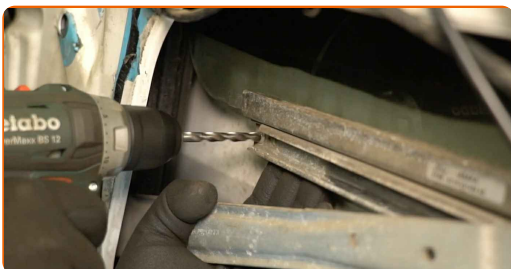


Varoitus!

- Pidä lasista kiinni, kun nostat ja kiinnität sitä, jotta se ei vaurioidu ja jotta vältät loukkaantumiset.

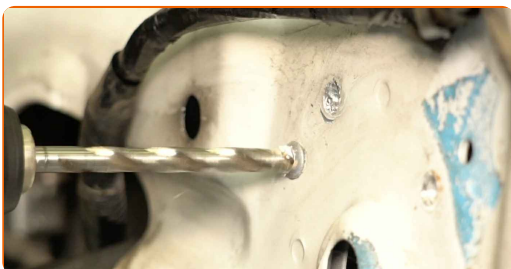
13

Pora ulos niitit, jotka yhdistävät lasin ikkunannostimen mekanismiin. Käytä poraa. Käytä poranteräsarjaa.



14

Pora ulos niitit, jotka yhdistävät ikkunannostimen mekanismin oveen. Käytä poraa. Käytä poranteräsarjaa.



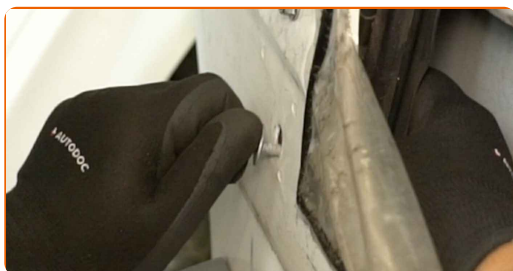
15

Kierrä irti ikkunan ohjauskiskon kiinnike. Käytä 8 mm:n hylsyä. Käytä hylsyavainta.



16

Irrota kiinnityspultti.



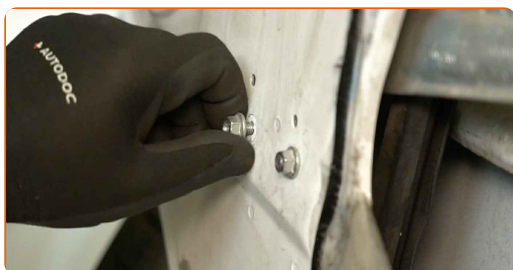
17

Kierrä irti ikkunannostimen mekanismin kiinnikkeet. Käytä 10 mm:n hylsyä. Käytä hylsyavainta.



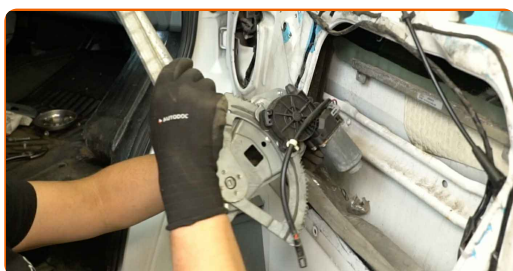
18

Irrota kiinnityspultit.

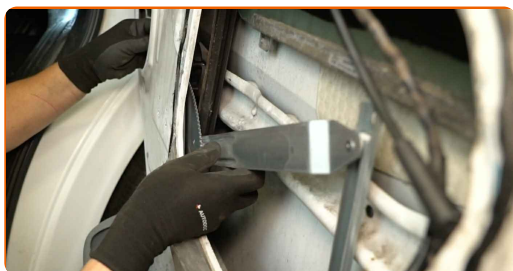


19

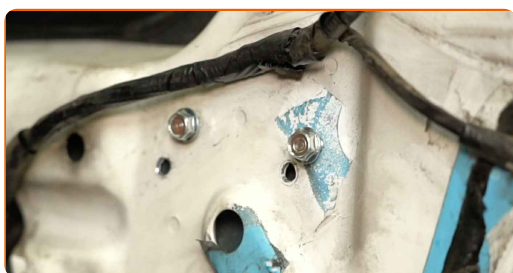
Irrota ikkunannostimen mekanismi.



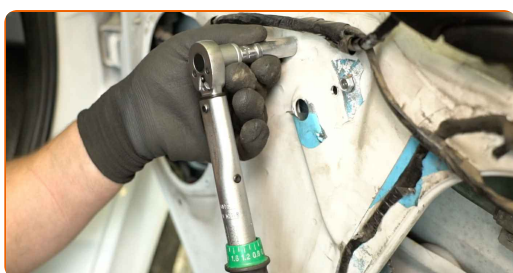
20 Asenna uusi ikkunannostimen mekanismi.



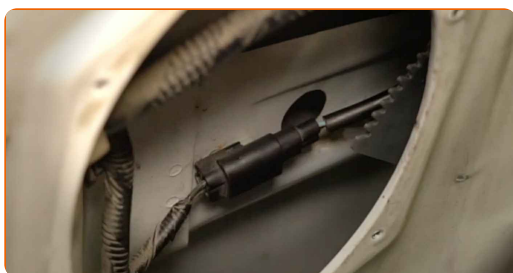
21 Asenna kiinnityspultit.



22 Kiristä ikkunannostimen mekanismin kiinnikkeet. Käytä 10 mm:n hylsyä. Käytä momenttiavainta. Kiristysmomentti: 8 N-m.



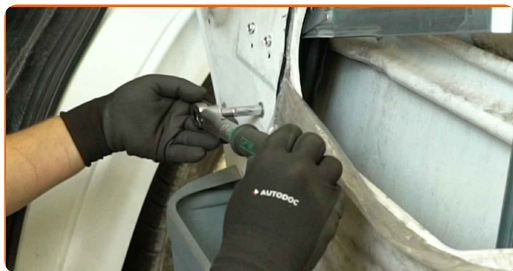
23 Kiinnitä liitin sähköikkunan moottoriin.



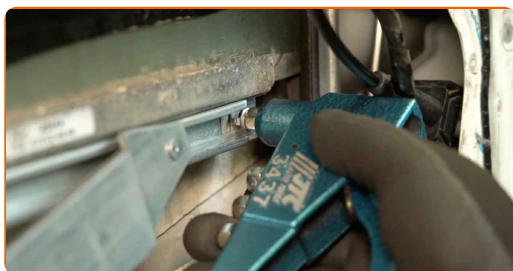
24 Asenna ikkunan ohjauskiskon kiinnityspultti.



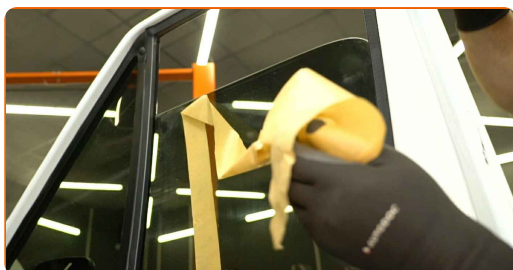
25 Kiristä ikkunan ohjauskiskon kiinnike. Käytä 8 mm:n hylsyä. Käytä momenttiavainta. Kiristysmomentti: 6 N-m.



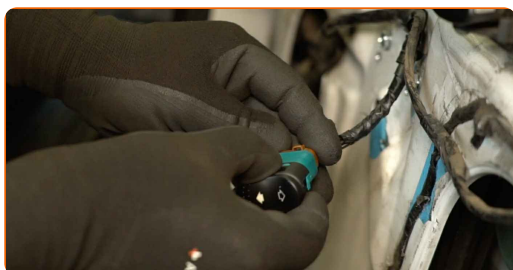
26 Asenna nitit, jotka yhdistävät lasin ikkunannostimen mekanismiin. Käytä vetoniittipihtejä. Käytä nittejä.



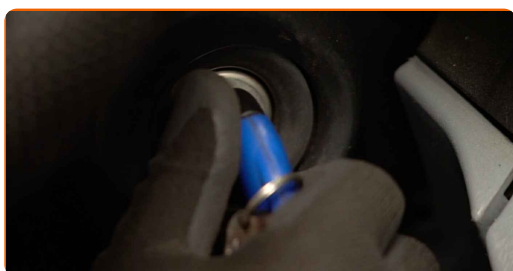
27 Poista maalarinteippi.



28 Kiinnitä liitin lasin nostimen kytkimeen.



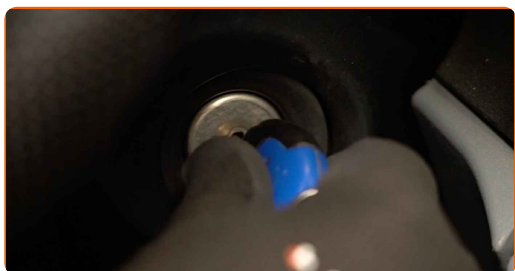
29 Kytke sytytysvirta päälle.



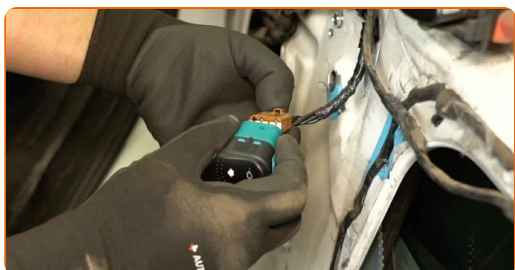
30 Tarkista, että lasinnostin toimii oikein.



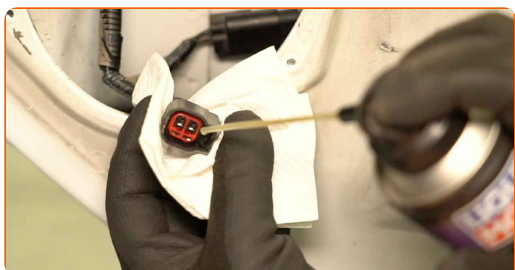
31 Sammuta sytytysvirta.



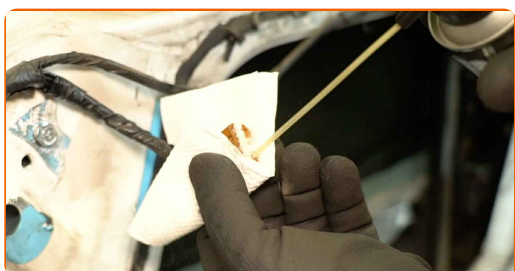
32 Irrota liitin lasinnostimen kytkimestä.



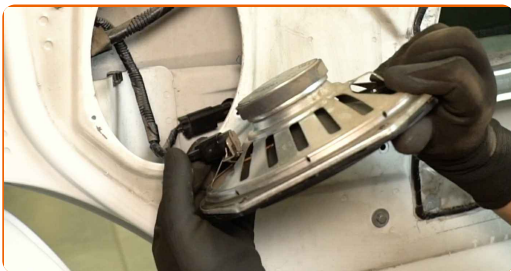
33 Käsittele kaiuttimen liitin. Käytä elektroniikan puhdistussprayta.



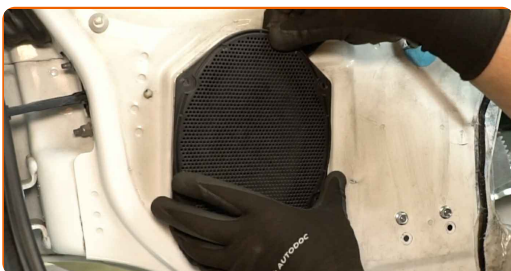
34 Käsittele lasinnostimen kytkimen liitin. Käytä elektroniikan puhdistussprayta.



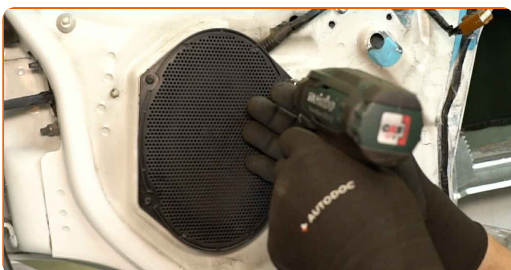
35 Kiinnitä liitin kaiuttimeen.



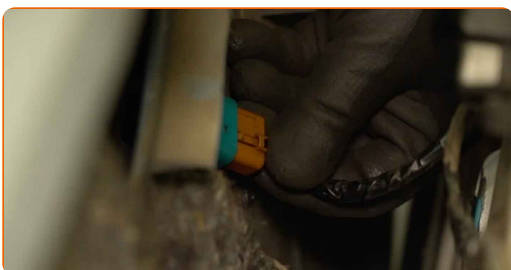
36 Asenna kaiutin.



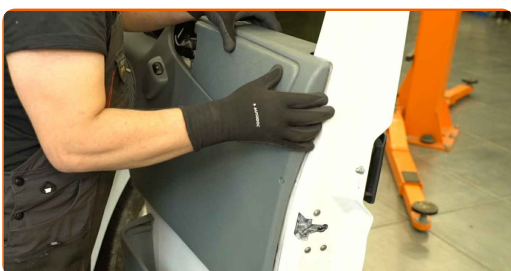
37 Asenna ja kierrä kiinni kaiuttimen kiinnitysruuvit. Käytä ristipääruuvimeisseliä.



38 Kiinnitä liitin lasinnostimen kytkimeen.

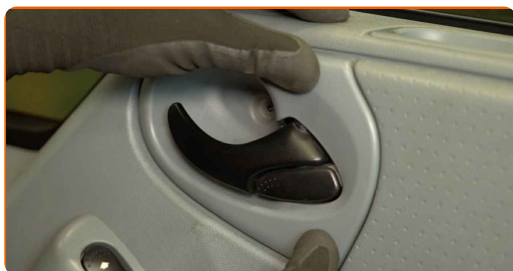


39 Asenna ovipahvi takaisin paikalleen.



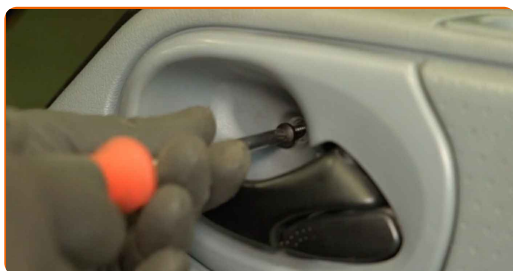
40

Kiinnitä ovenkahvan suojus.



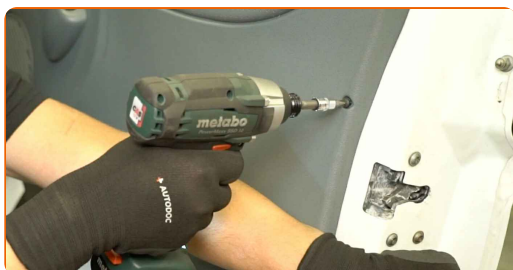
41

Asenna kiinnitysruuvit.



42

Kiristä ovipahvin kiinnikkeet. Käytä ristipääruuvimeisseliä.



43

Sulje auton ovi.



HYVÄÄ TYÖTÄ! 

KATSO LISÄÄ OHJEITA

AUTODOC – LAADUKKAAT JA EDULLISET AUTONOSAT NETISTÄ

AUTODOC-MOBIILISOVELLUS: SAAT LOISTAVIA TARJOUKSIA
SAMALLA, KUN OSTELET KÄTEVÄSTI



SUURI VALIKOIMA VARAOSIA AUTOLLES!

IKKUNANNOSTIN: LAAJA VALIKOIMA

VASTUUVAPAAUS:

Dokumentti sisältää vain yleisiä suosituksia, joista voi olla apua vaihto- tai korjaustöissä. AUTODOC ei vastaa korjaus- ja vaihtotöiden yhteydessä väärinlaisen käytön tai annettujen tietojen väärintymmärtämisen vuoksi tapahtuneista menetyksistä, loukkaantumisista eikä omaisuuden vaurioitumisesta.

AUTODOC ei vastaa näiden ohjeiden mahdollisista virheistä tai epäselvyyksistä. Tiedot on annettu yksinomaan informaatiotarkoituksessa eivätkä ne korvaa asiantuntijan neuvoja.

AUTODOC ei vastaa laitteiden, työkalujen eikä autonosten väärinlaisesta tai vaarallisesta käytöstä. AUTODOC kehottaa varovaisuuteen ja turvallisuusmääräysten noudattamiseen korjaus- ja vaihtotöissä. Muista: huonolaatuiset autonosat eivät takaa riittävää tieturvallisuutta.

© Copyright 2024 – Kaikki tämän verkkosivuston sisältö, etenkin tekstit, valokuvat ja grafiikat, on tekijänsuojan alaista. AUTODOC SE pidättää kaikki oikeudet, mukaan lukien kopiointi-, julkaisu-, muokaus- ja käännösoikeudet.