



Kuinka vaihtaa sivupeili
FORD Transit Mk5 Bussi
(V184, V185) -autoon –
vaihto-opas

SAMANKALTAINEN OHJEVIDEO



Tällä videolla näytetään samanlaisen auton osan vaihtotoimenpide toisessa ajoneuvossa

i Tärkeää!

Näitä vaihtoon liittyviä ohjeita ei voida soveltaa:

FORD TRANSIT Bussi (FD_-, FB_-, FS_-, FZ_-, FC_-) 2.4 DI RWD (F_B_, F_C_, F_A_),
 FORD TRANSIT Bussi (FD_-, FB_-, FS_-, FZ_-, FC_-) 2.4 DI, FORD TRANSIT Bussi
 (FD_-, FB_-, FS_-, FZ_-, FC_-) 2.4 DI RWD (F_B_, F_C_), FORD TRANSIT Bussi (FD_-,
 FB_-, FS_-, FZ_-, FC_-) 2.0 DI, FORD TRANSIT Bussi (FD_-, FB_-, FS_-, FZ_-,
 FC_-) 2.3 16V RWD (F_B_, F_C_, F_A_), FORD TRANSIT Bussi (FD_-, FB_-, FS_-, FZ_-,
 FC_-) 2.4 TDE, FORD TRANSIT Bussi (FD_-, FB_-, FS_-, FZ_-, FC_-) 2.0 TDCi,
 FORD TRANSIT Bussi (FD_-, FB_-, FS_-, FZ_-, FC_-) 2.4 TDCi

Työvaiheet saattavat vaihdella hieman auton rakenteen perusteella.

Tämä opas on luotu perustuen samanlaisen auton osan vaihtotoimenpiteeseen ajoneuvossa: FORD TRANSIT MK-7 Umpikori 2.2 TDCi

VAADITTAVAT TYÖKALUT:



- Elektroniikan puhdistusspray
- Hylsyavain
- 8 mm:n hylsy
- Talttapääruuvimeisseli

[Osta työkaluja](#)

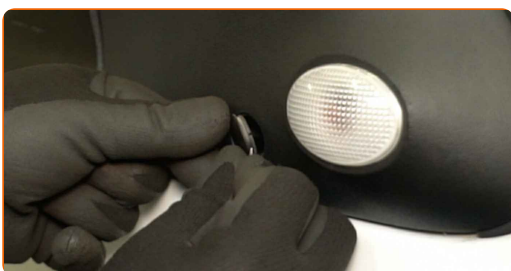
AUTODOC suosittelee:

- Sytytysvirta on kytkettävä pois päältä ennen töihin ryhtymistä

SUORITA VAIHTO SEURAAVASTI:

1

Poista sivupeilin kiinnikkeiden suojuksset. Käytä talttapääruuvimeisseliä.



2

Kierrä irti sivupeilin kiinnikkeet. Käytä 8 mm:n hylsyä. Käytä hylsyavainta.

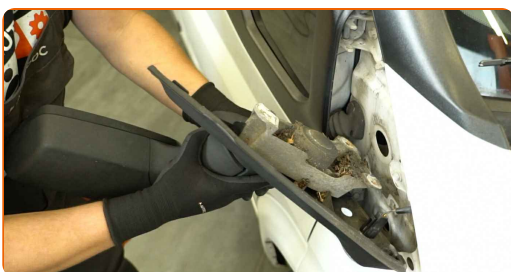


3

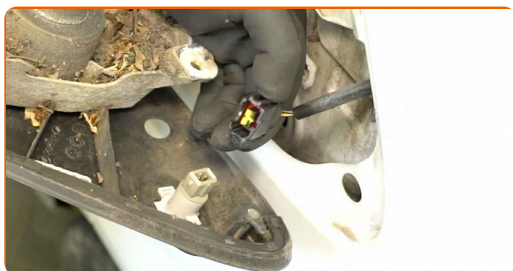
Irrota kiinnityspultit.

4

Poista sivupelli.



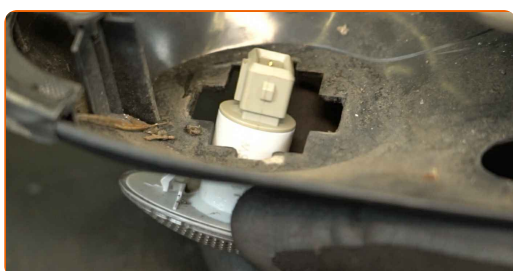
5 Irrota liitin suuntavilkusta.



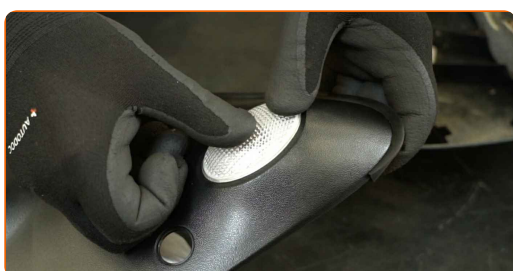
6 Käsittele suuntavilkun liitin. Käytä elektroniikan puhdistussprayta.



7 Poista suuntavilkku.



8 Asenna suuntavilkku uuteen sivupeiliin.

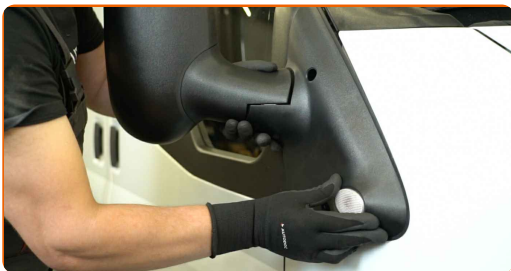


9 Kiinnitä liitin takaisin suuntavilkkuun.



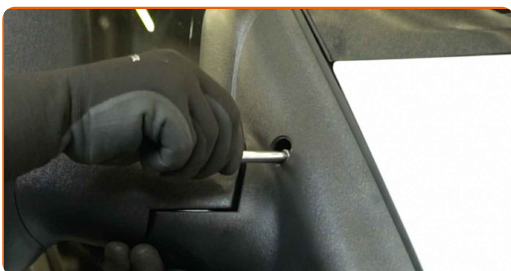
10

Asenna uusi sivupeili.



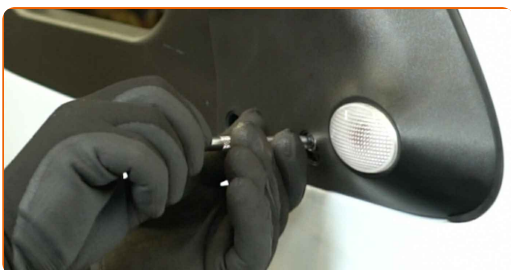
11

Asenna kiinnityspultit.



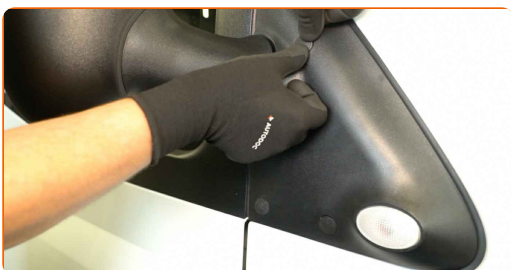
12

Kierrä kiinni sivupeilin kiinnikkeet. Käytä 8 mm:n hylsyä. Käytä hylsyavainta.



13

Asenna sivupeilin kiinnikkeiden suojuksset.

**HYVÄÄ TYÖTÄ!** **KATSO LISÄÄ OHJEITA**

AUTODOC – LAADUKKAAT JA EDULLISET AUTONOSAT NETISTÄ

AUTODOC-MOBIILISOVELLUS: SAAT LOISTAVIA TARJOUKSIA SAMALLA, KUN OSTELET KÄTEVÄSTI



SUURI VALIKOIMA VARAOSIA AUTOLLES!

SIVUPEILIT: LAAJA VALIKOIMA

VASTUUVAPAAUS:

Dokumentti sisältää vain yleisiä suosituksia, joista voi olla apua vaihto- tai korjaustöissä. AUTODOC ei vastaa korjaus- ja vaihtotöiden yhteydessä väärinlaisen käytön tai annettujen tietojen vääринymmärtämisen vuoksi tapahtuneista menetyksistä, loukkaantumisista eikä omaisuuden vaurioitumisesta.

AUTODOC ei vastaa näiden ohjeiden mahdollisista virheistä tai epäselvyyksistä. Tiedot on annettu yksinomaan informaatiotarkoituksessa eivätkä ne korvaa asiantuntijan neuvoja.

AUTODOC ei vastaa laitteiden, työkalujen eikä autonosten väärinlaisesta tai vaarallisesta käytöstä. AUTODOC kehottaa varovaisuuteen ja turvallisuusmääräysten noudattamiseen korjaus- ja vaihtotöissä. Muista: huonolaatuiset autonosat eivät takaa riittävää tieturvallisuutta.

© Copyright 2024 – Kaikki tämän verkkosivuston sisältö, etenkin tekstit, valokuvat ja grafiikat, on tekijänsuojan alaista. AUTODOC SE pidättää kaikki oikeudet, mukaan lukien kopiointi-, julkaisu-, muokaus- ja käännösoikeudet.