



Kuinka vaihtaa sivupeili  
**FORD Transit Mk5 Van**  
**(V184, V185)** -autoon –  
vaihto-opas

## SAMANKALTAIEN OHJEVIDEO



Tällä videolla näytetään samanlaisen auton osan vaihtotoimenpide toisessa ajoneuvossa

### Tärkeää!

Näitä vaihtoon liittyviä ohjeita ei voida soveltaa:

FORD TRANSIT Umpikori (FA\_ \_) 2.4 DI, FORD TRANSIT Umpikori (FA\_ \_) 2.4 DI RWD (FAA\_, FAB\_, FAC\_, FAD\_), FORD TRANSIT Umpikori (FA\_ \_) 2.0 DI, FORD TRANSIT Umpikori (FA\_ \_) 2.3 16V RWD (FAA\_, FAB\_, FAC\_), FORD TRANSIT Umpikori (FA\_ \_) 2.0 TDCi, FORD TRANSIT Umpikori (FA\_ \_) 2.4 TDE, FORD TRANSIT Umpikori (FA\_ \_) 2.4 TDCi, FORD TRANSIT Umpikori (FA\_ \_) 2.4 TD, FORD TRANSIT Umpikori (FA\_ \_) 2.3, FORD TRANSIT Umpikori (FA\_ \_) 2.3 BiFuel

Työvaiheet saattavat vaihdella hieman auton rakenteen perusteella.

Tämä opas on luotu perustuen samanlaisen auton osan vaihtotoimenpiteeseen ajoneuvossa: FORD TRANSIT MK-7 Umpikori 2.2 TDCi

## VAADITTAVAT TYÖKALUT:



- Elektroniikan puhdistusspray
- Hylsyavain
- 8 mm:n hylsy
- Talttapääruuvimeisseli

[Osta työkaluja](#)

## AUTODOC suosittelee:

- Sytytysvirta on kytkettävä pois päältä ennen töihin ryhtymistä

**SUORITA VAIHTO SEURAAVASTI:**

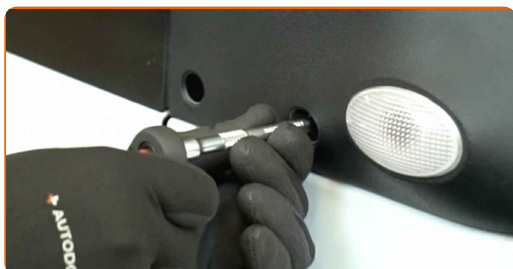
1

Poista sivupeilin kiinnikkeiden suojuksset. Käytä talttapääruuvimeisseliä.



2

Kierrä irti sivupeilin kiinnikkeet. Käytä 8 mm:n hylsyä. Käytä hylsyavainta.

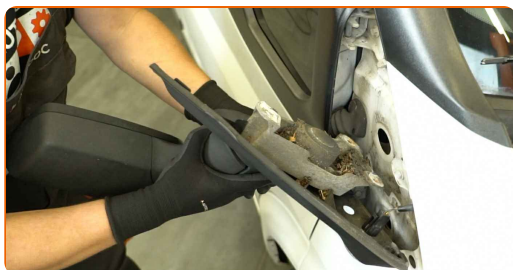


3

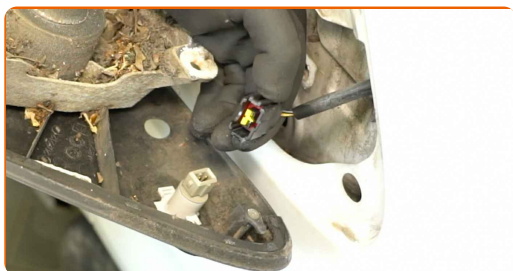
Irrota kiinnityspultit.

4

Poista sivupelli.



**5** Irrota liitin suuntavilkusta.



**6** Käsittele suuntavilkun liitin. Käytä elektroniikan puhdistussprayta.



**7** Poista suuntavilkku.



**8** Asenna suuntavilkku uuteen sivupeiliin.

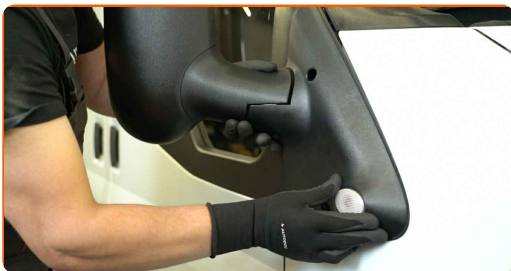


**9** Kiinnitä liitin takaisin suuntavilkkuun.



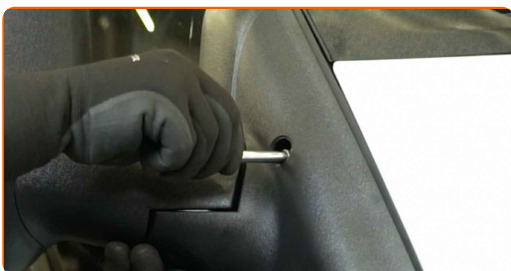
10

Asenna uusi sivupeili.



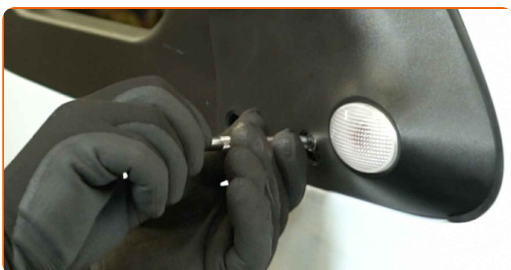
11

Asenna kiinnityspultit.



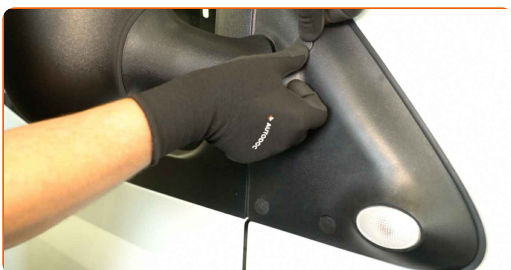
12

Kierrä kiinni sivupeilin kiinnikkeet. Käytä 8 mm:n hylsyä. Käytä hylsyavainta.



13

Asenna sivupeilin kiinnikkeiden suojukset.

**HYVÄÄ TYÖTÄ!** **KATSO LISÄÄ OHJEITA**

## AUTODOC – LAADUKKAAT JA EDULLISET AUTONOSAT NETISTÄ

AUTODOC-MOBIILISOVELLUS: SAAT LOISTAVIA TARJOUKSIA  
SAMALLA, KUN OSTELET KÄTEVÄSTI



**+ AUTODOC**

GET IT ON  
**Google Play**

Download on the  
**App Store**

**Download**

**SUURI VALIKOIMA VARAOSIA AUTOLLES!**

**SIVUPEILIT: LAAJA VALIKOIMA**

### **VASTUUVAPAAUS:**

Dokumentti sisältää vain yleisiä suosituksia, joista voi olla apua vaihto- tai korjaustöissä. AUTODOC ei vastaa korjaus- ja vaihtotöiden yhteydessä vääränlaisen käytön tai annettujen tietojen vääринymmärtämisen vuoksi tapahtuneista menetyksistä, loukkaantumisista eikä omaisuuden vaurioitumisesta.

AUTODOC ei vastaa näiden ohjeiden mahdollisista virheistä tai epäselvyyksistä. Tiedot on annettu yksinomaan informaatiotarkoituksessa eivätkä ne korvaa asiantuntijan neuvoja.

AUTODOC ei vastaa laitteiden, työkalujen eikä autonosten vääränlaisesta tai vaarallisesta käytöstä. AUTODOC kehottaa varovaisuuteen ja turvallisuusmääräysten noudattamiseen korjaus- ja vaihtotöissä. Muista: huonolaatuiset autonosat eivät takaa riittävää tieturvallisuutta.

© Copyright 2024 – Kaikki tämän verkkosivuston sisältö, etenkin tekstit, valokuvat ja grafiikat, on tekijänsuojan alaista. AUTODOC SE pidättää kaikki oikeudet, mukaan lukien kopiointi-, julkaisu-, muokaus- ja käännösoikeudet.