



Kuinka vaihtaa  
sähköikkunan kytkin  
**FORD Transit Mk6 Bussi**  
**(V347, V348)** -autoon –  
vaihto-opas

## SAMANKALTAISEN OHJEVIDEO



Tällä videolla näytetään samanlaisen auton osan vaihtotoimenpide toisessa ajoneuvossa

### Tärkeää!

Näitä vaihtoon liittyviä ohjeita ei voida soveltaa:

FORD TRANSIT MK-7 Bussi 2.4 TDCi, FORD TRANSIT MK-7 Bussi 2.2 TDCi, FORD TRANSIT MK-7 Bussi 2.4 TDCi 4x4, FORD TRANSIT MK-7 Bussi 3.2 TDCi

Työvaiheet saattavat vaihdella hieman auton rakenteen perusteella.

Tämä opas on luotu perustuen samanlaisen auton osan vaihtotoimenpiteeseen ajoneuvossa: FORD TRANSIT MK-7 Umpikori 2.2 TDCi

**VAIHTO: SÄHKÖIKKUNAN KYTKIN – FORD TRANSIT  
MK6 BUSSI (V347, V348). TARVITSEMASI TYÖKALUT:**



- Elektroniikan puhdistusspray
- Maalarinteippi
- Momenttiavain
- 8 mm:n hylsy
- 10 mm:n hylsy
- Hylsyavain
- Pora
- Poranteräsarja
- Vetoniittipihdit
- Vetoniitit
- Ristipääruuvimeisseli
- Pitkäkärkiset pihdit
- Muovinen verhoilun irrotustyökalu

**Osta työkaluja**

Vaihto: sähköikkunan kytkin – FORD Transit Mk6 Bussi (V347, V348).  
AUTODOCin asiantuntijat suosittelevat:

- Sytytysvirta on kytkettävä pois päältä ennen töihin ryhtymistä.

## VAIHTO: SÄHKÖIKKUNAN KYTKIN – FORD TRANSIT MK6 BUSSI (V347, V348). SUORITA SEURAAVAT VAIHEET:

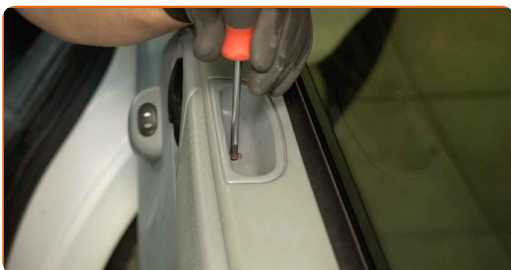
1

Avaa auton ovi.



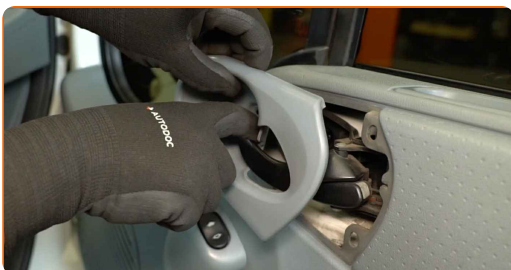
2

Kierrä ovipahvin kiinnikkeet irti. Käytä ristipääruuvimeisseliä.



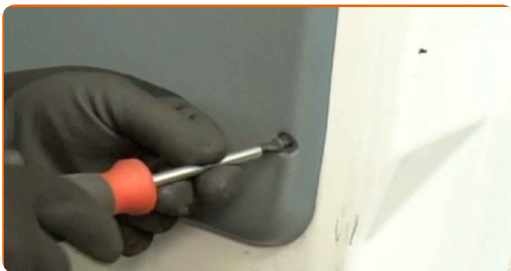
3

Irrota ovenkahvan suojus.



4

Poista kiinnitysruuvit.



5

Irrota ovipahvi. Käytä muovista verhoilun irrotustyökalua.

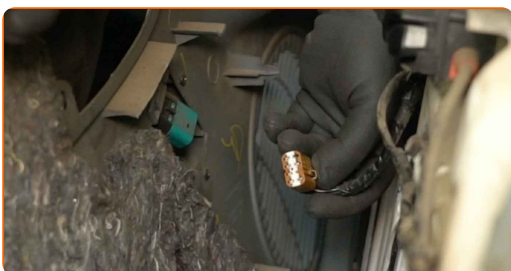


Vaihto: sähköikkunan kytkin – FORD Transit Mk6 Bussi (V347, V348).  
AUTODOC suosittelee:

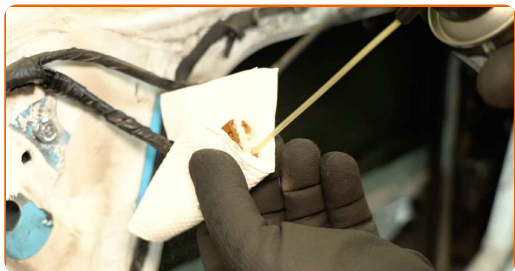
- Vältä liiallista voimankäyttöä, kun irrotat osan. Muutoin voit vaurioittaa sitä.

6

Irrota liitin lasinostimen kytkimestä.



**7** Käsittele lasinostimen kytkimen liitin. Käytä elektroniikan puhdistussprayta.



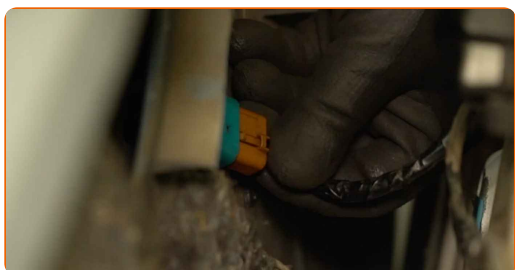
**8** Irrota vanha lasinostimen kytkin ovipahvista. Käytä pitkäkärkisiä pihtejä.



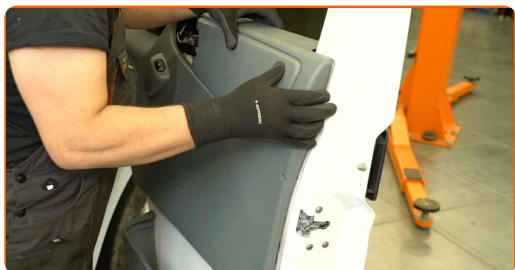
**9** Asenna uusi lasinostimen kytkin ovipahviin.



**10** Kiinnitä liitin lasinostimen kytkimeen.



**11** Asenna ovipahvi takaisin paikalleen.



12

Kiinnitä ovenkahvan suojus.



13

Asenna kiinnitysruuvit.



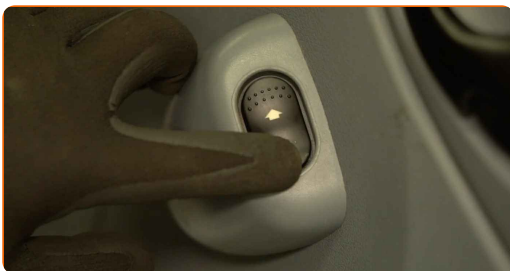
14

Kiristä ovipahvin kiinnikkeet. Käytä ristipääruuvimeisseliä.



15

Tarkista, että uusi osa toimii.



16

Sulje auton ovi.



**HYVÄÄ TYÖTÄ!** 

**KATSO LISÄÄ OHJEITA**



## AUTODOC – LAADUKKAAT JA EDULLISET AUTONOSAT NETISTÄ

AUTODOC-MOBIILISOVELLUS: SAAT LOISTAVIA TARJOUKSIA  
SAMALLA, KUN OSTELET KÄTEVÄSTI

**+ AUTODOC**

GET IT ON  
Google Play

Download on the  
App Store

Download

**SUURI VALIKOIMA VARAOSIA AUTOLLES!**

**SÄHKÖIKKUNAN KYTKIN: LAAJA VALIKOIMA**

### **(i) VASTUUVAPAAUS:**

Dokumentti sisältää vain yleisiä suosituksia, joista voi olla apua vaihto- tai korjaustöissä. AUTODOC ei vastaa korjaus- ja vaihtotöiden yhteydessä väärinlaisen käytön tai annettujen tietojen vääринymmärtämisen vuoksi tapahtuneista menetyksistä, loukkaantumisista eikä omaisuuden vaurioitumisesta.

AUTODOC ei vastaa näiden ohjeiden mahdollisista virheistä tai epäselvyyksistä. Tiedot on annettu yksinomaan informaatiotarkoituksessa eivätkä ne korvaa asiantuntijan neuvoja.

AUTODOC ei vastaa laitteiden, työkalujen eikä autonosien väärinlaisesta tai vaarallisesta käytöstä. AUTODOC kehottaa varovaisuuteen ja turvallisuusmääräysten noudattamiseen korjaus- ja vaihtotöissä. Muista: huonolaatuiset autonosat eivät takaa riittävää tieturvallisuutta.

© Copyright 2024 – Kaikki tämän verkkosivuston sisältö, etenkin tekstit, valokuvat ja grafiikat, on tekijänsuojan alaista. AUTODOC SE pidättää kaikki oikeudet, mukaan lukien kopiointi-, julkaisu-, muokaus- ja käännösoikeudet.