



Kuinka vaihtaa
sähköikkunan kytkin
**FORD Transit Mk6
Flatbed Kuorma-
auto/Alusta (V347,
V348) -autoon – vaihto-
opas**

SAMANKALTAIEN OHJEVIDEO



Tällä videolla näytetään samanlaisen auton osan vaihtotoimenpide toisessa ajoneuvossa

Tärkeää!

Näitä vaihtoon liittyviä ohjeita ei voida soveltaa:

FORD TRANSIT MK-7 Lava / alusta 2.3 16V RWD, FORD TRANSIT MK-7 Lava / alusta 2.2 TDCi, FORD TRANSIT MK-7 Lava / alusta 2.4 TDCi RWD, FORD TRANSIT MK-7 Lava / alusta 3.2 TDCi RWD, FORD TRANSIT MK-7 Lava / alusta 2.4 TDCi 4x4

Työvaiheet saattavat vaihdella hieman auton rakenteen perusteella.

Tämä opas on luotu perustuen samanlaisen auton osan vaihtotoimenpiteeseen ajoneuvossa: FORD TRANSIT MK-7 Umpikori 2.2 TDCi

**VAIHTO: SÄHKÖIKKUNAN KYTKIN – FORD TRANSIT
MK6 FLATBED KUORMA-AUTO/ALUSTA (V347, V348).
TARVITSEMASI TYÖKALUT:**



- Elektroniikan puhdistusspray
- Maalarinteippi
- Momenttiavain
- 8 mm:n hylsy
- 10 mm:n hylsy
- Hylsyavain
- Pora
- Poranteräsarja
- Vetoniittipihdit
- Vetoniitit
- Ristipääruuvimeisseli
- Pitkäkärkiset pihdit
- Muovinen verhoilun irrotustyökalu

Osta työkaluja

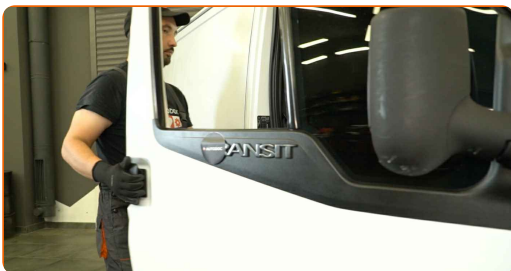
Vaihto: sähköikkunan kytkin – FORD Transit Mk6 Flatbed Kuorma-auto/Alusta (V347, V348). AUTODOCin asiantuntijat suosittelevat:

- Sytytysvirta on kytkettävä pois päältä ennen töihin ryhtymistä.

VAIHTO: SÄHKÖIKKUNAN KYTKIN – FORD TRANSIT MK6 FLATBED KUORMA-AUTO/ALUSTA (V347, V348). SUORITA SEURAAVAT VAIHEET:

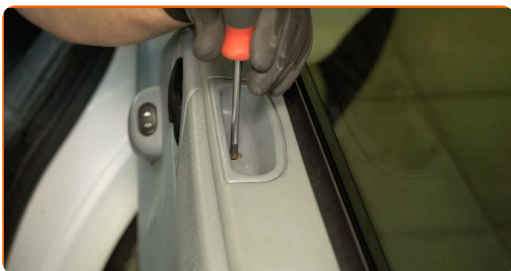
1

Avaa auton ovi.



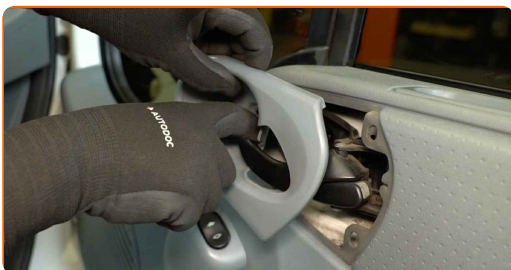
2

Kierrä ovipahvin kiinnikkeet irti. Käytä ristipääruuvimeisseliä.



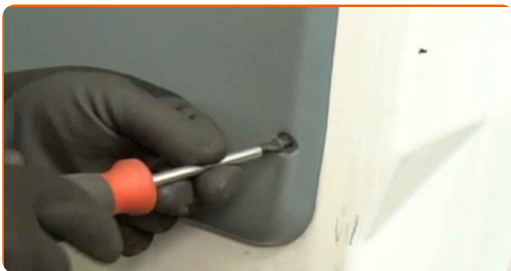
3

Irrota ovenkahvan suojus.



4

Poista kiinnitysruuvit.



5

Irrota ovipahvi. Käytä muovista verhoilun irrotustyökalua.

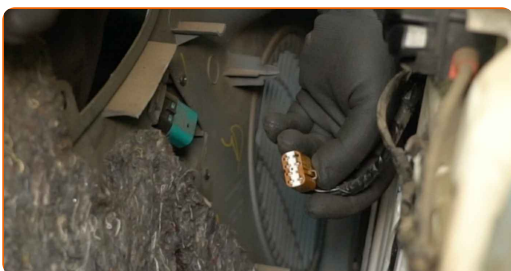


Vaihto: sähköikkunan kytkin – FORD Transit Mk6 Flatbed Kuorma-auto/Alusta (V347, V348). AUTODOC suosittelee:

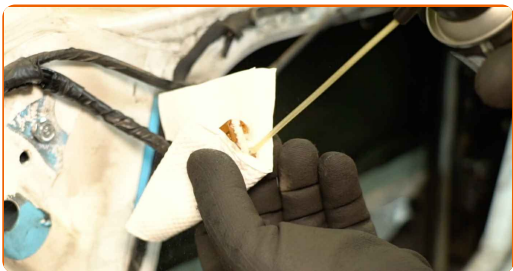
- Vältä liiallista voimankäyttöä, kun irrotat osan. Muutoin voit vaurioittaa sitä.

6

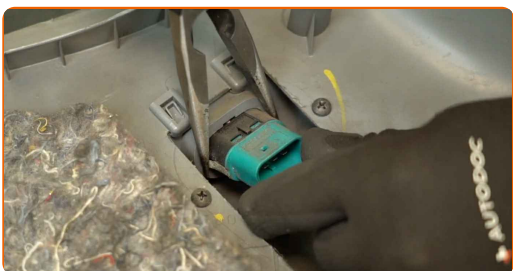
Irrota liitin lasinostimen kytkimestä.



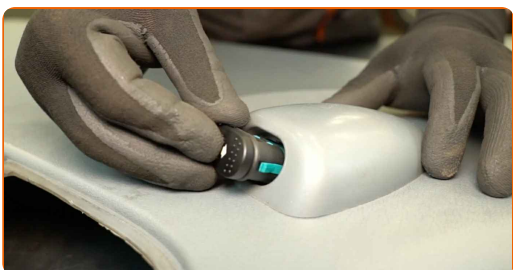
7 Käsittele lasinostimen kytkimen liitin. Käytä elektroniikan puhdistussprayta.



8 Irrota vanha lasinostimen kytkin ovipahvista. Käytä pitkäkärkisiä pihtejä.



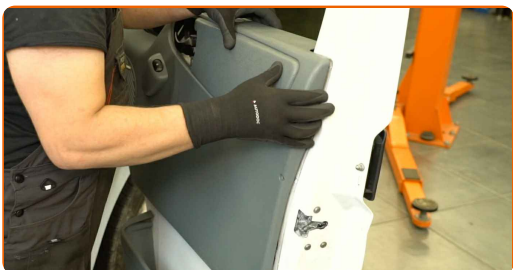
9 Asenna uusi lasinostimen kytkin ovipahviin.



10 Kiinnitä liitin lasinostimen kytkimeen.



11 Asenna ovipahvi takaisin paikalleen.



12

Kiinnitä ovenkahvan suojus.



13

Asenna kiinnitysruuvit.



14

Kiristä ovipahvin kiinnikkeet. Käytä ristipääruuvimeisseliä.



15

Tarkista, että uusi osa toimii.



16

Sulje auton ovi.



HYVÄÄ TYÖTÄ! 

KATSO LISÄÄ OHJEITA

AUTODOC – LAADUKKAAT JA EDULLISET AUTONOSAT NETISTÄ

AUTODOC-MOBIILISOVELLUS: SAAT LOISTAVIA TARJOUKSIA
SAMALLA, KUN OSTELET KÄTEVÄSTI



+ AUTODOC

GET IT ON
Google Play

Download on the
App Store

Download

SUURI VALIKOIMA VARAOSIA AUTOLLES!

SÄHKÖIKKUNAN KYTKIN: LAAJA VALIKOIMA

VASTUUVAPAAUS:

Dokumentti sisältää vain yleisiä suosituksia, joista voi olla apua vaihto- tai korjaustöissä. AUTODOC ei vastaa korjaus- ja vaihtotöiden yhteydessä väärinlaisen käytön tai annettujen tietojen vääринymmärtämisen vuoksi tapahtuneista menetyksistä, loukkaantumisista eikä omaisuuden vaurioitumisesta.

AUTODOC ei vastaa näiden ohjeiden mahdollisista virheistä tai epäselvyyksistä. Tiedot on annettu yksinomaan informaatiotarkoituksessa eivätkä ne korvaa asiantuntijan neuvoja.

AUTODOC ei vastaa laitteiden, työkalujen eikä autonosten väärinlaisesta tai vaarallisesta käytöstä. AUTODOC kehottaa varovaisuuteen ja turvallisuusmääräysten noudattamiseen korjaus- ja vaihtotöissä. Muista: huonolaatuiset autonosat eivät takaa riittävää tieturvallisuutta.

© Copyright 2024 – Kaikki tämän verkkosivuston sisältö, etenkin tekstit, valokuvat ja grafiikat, on tekijänsuojan alaista. AUTODOC SE pidättää kaikki oikeudet, mukaan lukien kopiointi-, julkaisu-, muokaus- ja käännösoikeudet.