



Kuinka vaihtaa
moniurahiha autoon
FORD Transit V363
Flatbed Kuorma-auto /
Alusta (FED, FFD) –
vaihto-ohje

SAMANKALTAINEEN OHJEVIDEO



Tällä videolla näytetään samanlaisen auton osan vaihtotoimenpide toisessa ajoneuvossa

Tärkeää!

Näitä vaihtoon liittyviä ohjeita ei voida soveltaa:

FORD Transit V363 Flatbed Kuorma-auto / Alusta (FED, FFD) 2.2 TDCi

Työvaiheet saattavat vaihdella hieman auton rakenteen perusteella.

Tämä opas on luotu perustuen samanlaisen auton osan vaihtotoimenpiteeseen ajoneuvossa: FORD TRANSIT MK-7 Umpikori 2.2 TDCi

VAIHTO: MONIURAHIHNA – FORD TRANSIT V363
FLATBED KUORMA-AUTO / ALUSTA (FED, FFD).
LUETTELO TARVITTAVISTA TYÖKALUISTA:



- 15 mm:n yhdistelmäavain
- Asennusrauta
- Venyvän hihnan asennustyökalu

[Osta työkaluja](#)

Vaihto: moniurahihna – FORD Transit V363 Flatbed Kuorma-auto / Alusta (FED, FFD). AUTODOCin asiantuntijat suosittelevat:

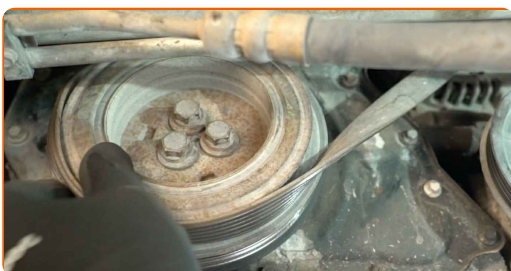
- Sytytysvirta on kytkettävä pois päältä ennen töihin ryhtymistä.

VAIHTO: MONIURAHIHNA – FORD TRANSIT V363 FLATBED KUORMA-AUTO / ALUSTA (FED, FFD). SUORITA SEURAAVAT VAIHEET:

- 1 Nosta ajoneuvo ajoneuvonostimella tai aseta se rasvamontun päälle.
- 2 Irrota ohjaustehostimen pumpun moniurahihna kääntämällä kampiakselin hihnapyörää. Käytä venyvän hihnan asennustyökalua. Käytä asennusrautaa. Käytä 15 mm:n yhdistelmäavainta.



- 3 Irrota laturin moniurahihna kääntämällä kampiakselin hihnapyörää. Käytä venyvän hihnan asennustyökalua. Käytä asennusrautaa. Käytä 15 mm:n yhdistelmäavainta.



4

Tarkista laturin ja ohjaustehostimen pumpun hihnapyörien kunto. Vaihda ne tarvittaessa.



5

Asenna uusi laturin moniurahihna kääntämällä kampiakselin hihnapyörää. Käytä venyvän hihnan asennustyökalua. Käytä 15 mm:n yhdistelmäavainta.

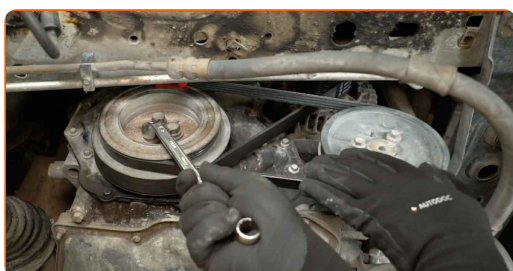


Vaihto: moniurahihna – FORD Transit V363 Flatbed Kuorma-auto / Alusta (FED, FFD). Vinkki:

- Varo, ettet vahingoita moniurahihnaa asentaessasi sitä.

6

Asenna ohjaustehostimen pumpun moniurahihna kääntämällä kampiakselin hihnapyörää. Käytä venyvän hihnan asennustyökalua. Käytä 15 mm:n yhdistelmäavainta.



Varoitus!

- Varo, ettet vahingoita moniurahihnaa asentaessasi sitä.

7

Laske ajoneuvo alas.

8

Anna moottorin käydä muutaman minuutin ajan.



Vaihto: moniurahihna – FORD Transit V363 Flatbed Kuorma-auto / Alusta (FED, FFD). AUTODOC suosittelee:

- Tämä on tarpeen sen varmistamiseksi, että osa toimii oikein.

9

Sammuta moottori.



HYVÄÄ TYÖTÄ! 

KATSO LISÄÄ OHJEITA

AUTODOC – LAADUKKAAT JA EDULLISET AUTONOSAT NETISTÄ

AUTODOC-MOBIILISOVELLUS: SAAT LOISTAVIA TARJOUKSIA
SAMALLA, KUN OSTELET KÄTEVÄSTI



SUURI VALIKOIMA VARAOSIA AUTOLLES!

MONIURAHINNA: LAAJA VALIKOIMA

(i) VASTUUVAPAAUS:

Dokumentti sisältää vain yleisiä suosituksia, joista voi olla apua vaihto- tai korjaustöissä. AUTODOC ei vastaa korjaus- ja vaihtotöiden yhteydessä väärinlaisen käytön tai annettujen tietojen väärintymmärtämisen vuoksi tapahtuneista menetyksistä, loukkaantumisista eikä omaisuuden vaurioitumisesta.

AUTODOC ei vastaa näiden ohjeiden mahdollisista virheistä tai epäselvyyksistä. Tiedot on annettu yksinomaan informaatiotarkoituksessa eivätkä ne korvaa asiantuntijan neuvoja.

AUTODOC ei vastaa laitteiden, työkalujen eikä autonosten väärinlaisesta tai vaarallisesta käytöstä. AUTODOC kehottaa varovaisuuteen ja turvallisuusmääräysten noudattamiseen korjaus- ja vaihtotöissä. Muista: huonolaatuiset autonosat eivät takaa riittävää tieturvallisuutta.

© Copyright 2024 – Kaikki tämän verkkosivuston sisältö, etenkin tekstit, valokuvat ja grafiikat, on tekijänsuojan alaista. AUTODOC SE pidättää kaikki oikeudet, mukaan lukien kopiointi-, julkaisu-, muokaus- ja käännösoikeudet.