



Kuinka vaihtaa  
pyöränlaakerit taakse  
**HONDA City Sedan**  
**(GM2, GM3)**-autoon –  
vaihto-ohje

## SAMANKALTAINEN OHJEVIDEO



Tällä videolla näytetään samanlaisen auton osan vaihtotoimenpide toisessa ajoneuvossa

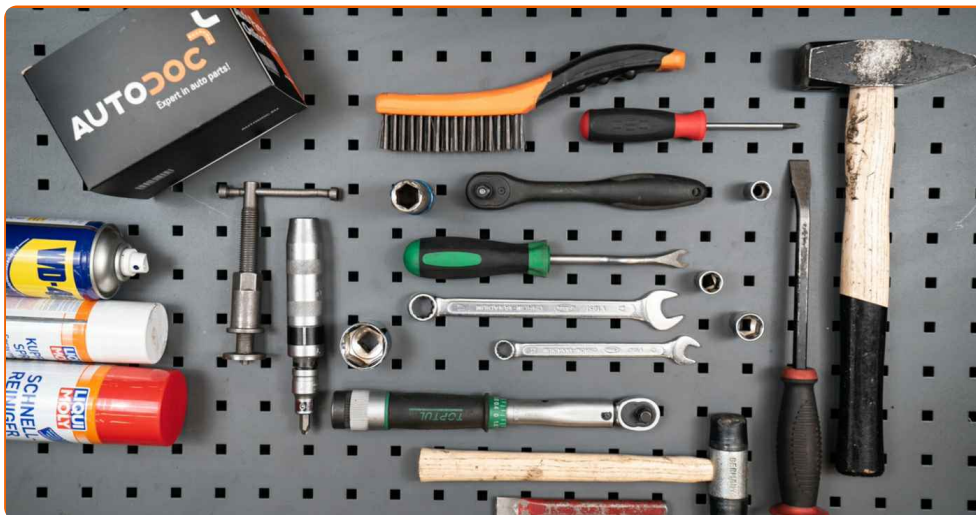
### Tärkeää!

Näitä vaihtoon liittyviä ohjeita ei voida soveltaa:  
HONDA City Sedan (GM2, GM3) 1.4 i-V TEC

Työvaiheet saattavat vaihdella hieman auton rakenteen perusteella.

Tämä opas on luotu perustuen samanlaisen auton osan vaihtotoimenpiteeseen ajoneuvossa: HONDA Insight II Hatchback (ZE) 1.3 Hybrid (ZE2)

**VAIHTO: PYÖRÄNLAAKERIT – HONDA CITY SEDAN  
(GM2, GM3). TARVITSEMASI TYÖKALUT:**



- Teräsharja
- WD-40-monitoimiaine
- Yleispuhdistussuihke
- Jarrunpuhdistusaine
- Kuparitahna
- Yhdistelmäavain nro 12
- Yhdistelmäavain nro 17
- Hylsyavain nro 12
- Hylsyavain nro 14
- Hylsyavain nro 17
- Hylsyavain nro 32
- Vannehylsy nro 19
- Jarrusatulan männän kääntötyökalu
- Kiintolenkkiavain
- Momenttiavain
- Iskutaltta
- Philips-ruuvimeisseli
- Tasataltta
- Kierreleuan väännin
- Vasara
- Kuminuija
- Sorkkarauta
- Jarrukiila

**Osta työkaluja**

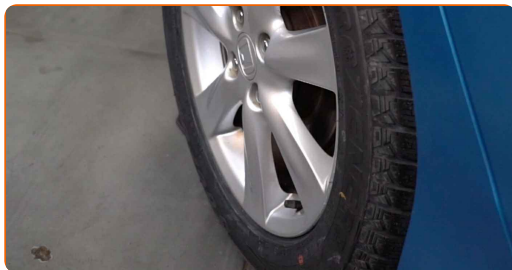
### Vaihto: pyöränlaakerit – HONDA City Sedan (GM2, GM3). AUTODOC suosittelee:

- Älä uudelleenkäytä HONDA City Sedan (GM2, GM3) autosi laakereita.
- Pyörän navan laakerin vaihto suoritetaan samalla tavalla saman akselin molemmille pyörille.
- Huom! Kaikki työ HONDA City Sedan (GM2, GM3) -auton parissa – tulee tehdä moottorin ollessa sammutettuna.

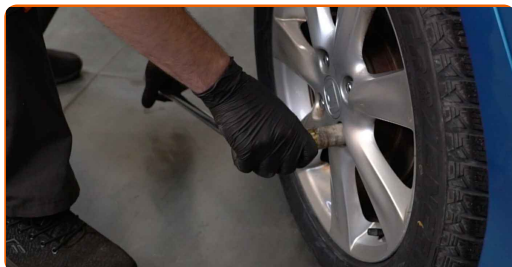
## SUORITA VAIHTAMINEN SEURAAVASSA JÄRJESTYKSESSÄ:

1 Avaa konepelti. Irrota jarrunestesäiliön korkki.

2 Tue pyörät kiiloilla.



3 Löysää pyörän asennuspultteja. Käytä vannehylsyä nro 19.



4 Nosta auton perä ylös ja tue se.

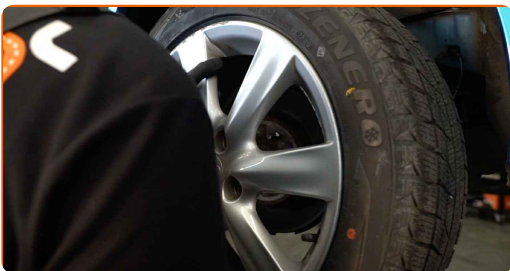
5 Ruuvaa pyöränpultit irti.



Vaihto: pyöränlaakerit – HONDA City Sedan (GM2, GM3). Vinkki:

- Jotta vältät vahingot, pitele pyörää ylhäällä, kun ruuvaat pultteja irti.

6 Irrota pyörä.



7 Puhdista jarrusatulan kiinnikkeet. Käytä teräsharjaa. Levitä WD-40-monitoimiaiainetta.



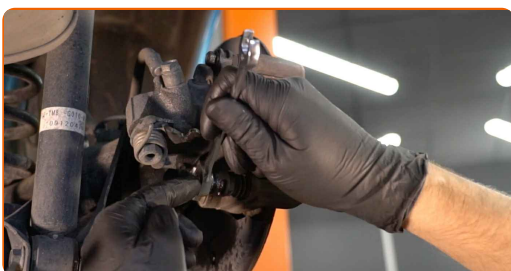
8

Irrota käsijarrun kaapeli jarrusatulan pidikkeestä. Käytä hylsyä nro 17. Käytä kiintolenkkiävainta. Käytä sorkkarautaa.



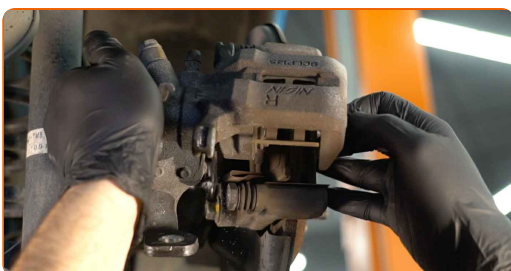
9

Irroita jarrusatulan kiinnikkeet. Käytä yhdistelmäavainta nro 12. Käytä yhdistelmäavainta nro 17.



10

Irroita jarrusatula.



Vaihto: pyöränlaakerit – HONDA City Sedan (GM2, GM3). AUTODOCin asiantuntijat suosittelivat:

- Sido jarrusatula kiinni jousitukseen tai autonoriin johdon avulla ilman että jarruletkut irtoavat jarrujärjestelmän paineenlaskun välttämiseksi.
- Varmista että jarrusatula ei roiku jarruletkussa.
- Älä koskaan paina jarrupoljinta jarrusatulan irroittamisen jälkeen. Tämä voi johtaa männän putoamiseen pois jarrusylinteristä, ja tämä puolestaan jarrunestevuotoihin ja paineenmenetykseen järjestelmässä.
- Tarkista jarrusatulan tuki, jarrusatulan liukutapit ja liukutappien kumit. Puhdista ne. Vaihda ne tarpeen vaatiessa.

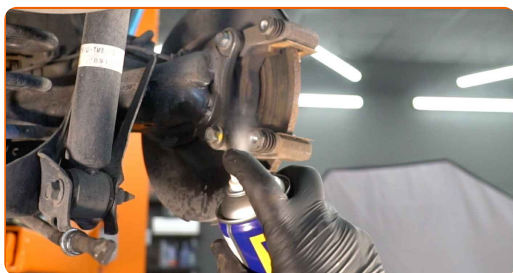
11

Irroita jarrupalat.



12

Puhdista jarrusatulan kannakkeen kiinnikkeet. Käytä teräsharjaa. Levitä WD-40-monitoimiaiainetta.





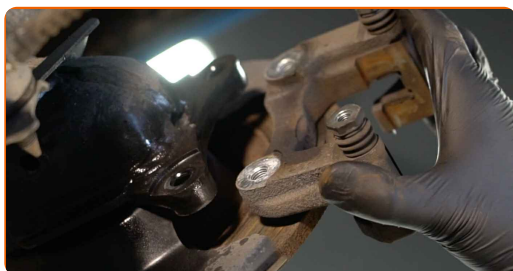
13

Irroita jarrusatulan kiinnikkeet. Käytä hylsyä nro 14. Käytä kiintolenkkiavainta.



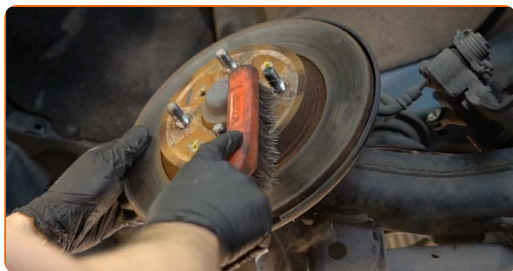
14

Irroita jarrusatulan kehikko.



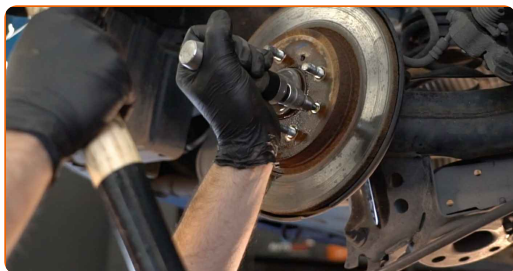
15

Puhdista jarrulevyn kiinnikkeet. Käytä teräsharjaa. Levitä WD-40-monitoimiainetta.



16

Irroita jarrulevyn kiinnikkeet. Käytä Phillips-ruuvimeisseliä. Käytä iskutalttaa.

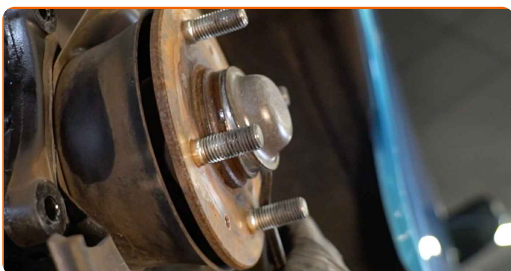




17 Irroita jarrulevyt.



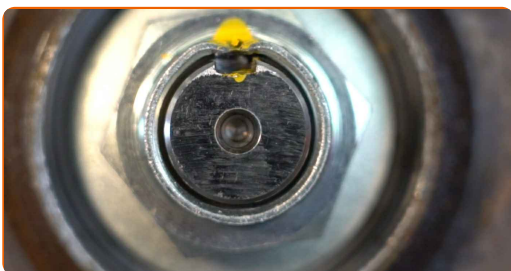
18 Irroita navan laakerin suojus. Käytä vasaraa. Käytä sorkkarautaa.



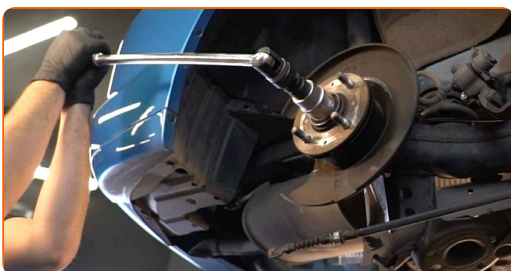
### AUTODOC suosittelee:

- Joissakin autoissa ei ole pyörän pölysuojia.

19 Väännä pyörännavan kiinnitysmutteri irti. Käytä metallille tarkoitettua tasataltta. Käytä vasaraa.



20 Irroita pyörännavan akselimutteri. Käytä hylsyä nro 32. Käytä kierreleuan väännintä.



**21** Irroita navan lisäksi myös laakerit, sillä ne ovat tiiviitä osia.



**22** Puhdista pyörännavan laakerin asennuskohta. Käytä yleispuhdistussprayta.



**23** Asenna uusi pyörännapa laakereineen.



**24** Kiinnitä pyörännapa. Käytä hylsyä nro 32. Käytä momenttiavainta. Kiristä sitä 181 Nm vääntömomentilla.



Vaihto: pyöränlaakerit – HONDA City Sedan (GM2, GM3). AUTODOCin vinkki:

- Pyöränlaakeriosan ei tule olla vinossa akselitappiin nähden.

**25** Kiilaa pyörännavan kiinnitysmutteri takaisin paikoilleen. Käytä metallille tarkoitettua tasatalttaa. Käytä vasaraa.



**26** Asenna navan laakerin suojus paikoilleen. Käytä kuminuijaa. Käytä sorkkarautaa.



**27** Levitä voiteluainetta laakerien kiinnityskohtaan. Käytä kuparitahnaa.

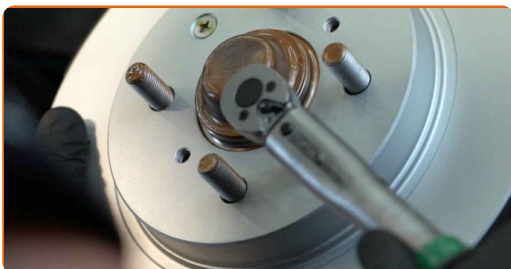


**28** Asenna jarrulevyt.



29

Kiristä jarrulevyn kiinnikkeet. Käytä Phillips-ruuvimeisseliä. Käytä momenttiavainta. Kiristä sitä 9 Nm vääntömomentilla.



30

Puhdista jarrusatulan kehikko liasta ja pölystä. Käytä teräsharjaa. Käytä jarrunpuhdistusainetta.

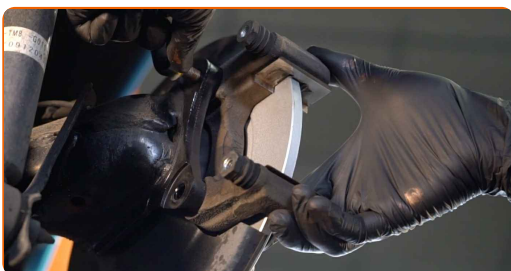


### AUTODOC suosittelee:

- Vaihto: pyöränlaakerit – HONDA City Sedan (GM2, GM3). Odota muutama minuutti ruiskun levittämisen jälkeen.

31

Asenna jarrusatulan kehikko paikoilleen.



32 Kiinnitä jarrusatulan kehikko. Käytä hylsyä nro 14. Käytä momenttiavainta. Kiristä sitä 55 Nm vääntömomentilla.



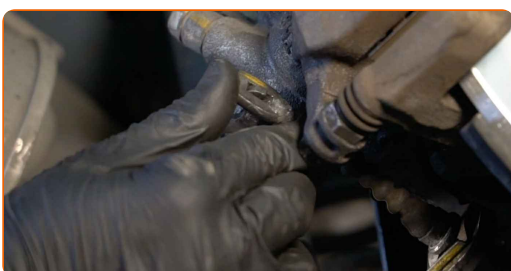
33 Asenna jarrupalat.



34 Asenna jarrusatula paikoilleen ja kiinnitä se. Käytä yhdistelmäavainta nro 12. Käytä yhdistelmäavainta nro 17. Käytä hylsyä nro 12. Käytä momenttiavainta. Kiristä sitä 23 Nm vääntömomentilla.



35 Asenna käsijarruvaijeri jarrusatulan kannakkeeseen. Käytä kuminuijaa. Käytä hylsyä nro 17. Käytä kiintolenkkiavainta.





36

Käsittele jarrulevyn ja pyörän vanteen kosketuspinta. Käytä kuparitähnaa.



37

Puhdista jarrulevyn pinta. Käytä jarrunpuhdistusainetta.

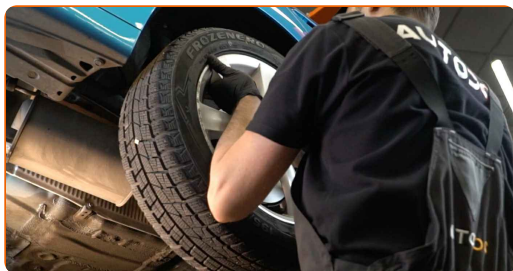


Vaihto: pyöränlaakerit – HONDA City Sedan (GM2, GM3). AUTODOCin asiantuntijoiden vinkki:

- Kun olet levittänyt aineen, odota muutama minuutti.

38

Asenna pyörä.

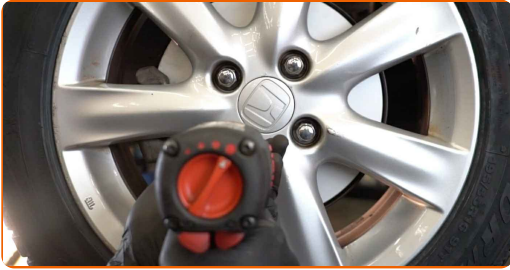


AUTODOC suosittelee:

- Tärkeää! Pidä pyörää kiinni, kun ruuvaat kiinnityspultit kiinni. HONDA City Sedan (GM2, GM3)

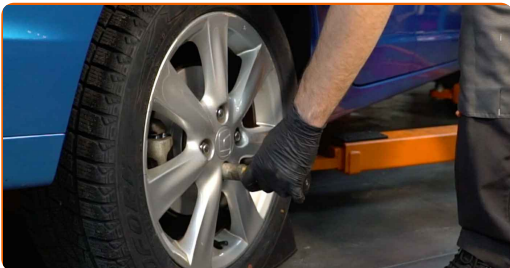
39

Ruuvaa pyöränpultit kiinni. Käytä vannehylsyä nro 19.



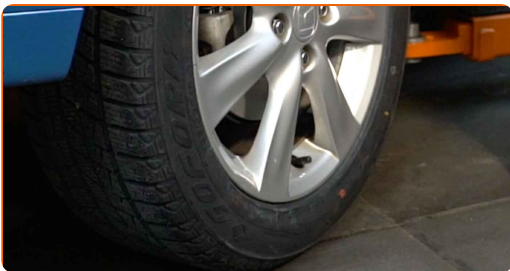
40

Laske auto ja kiristä pyörän pultit ristikkäin. Käytä vannehylsyä nro 19. Käytä momenttiavainta. Kiristä sitä 108 Nm vääntömomentilla.



41

Poista tunkit ja kiilat.



### AUTODOC suosittelee:

- Tärkeää! Vaihto: pyöränlaakerit – HONDA City Sedan (GM2, GM3). Tarkista jarrunesteen taso säiliössä ja lisää sitä tarvittaessa.



42

Laita jarrunestesäiliön korkki kiinni. Sulje konepelti.

**HYVÄÄ TYÖTÄ!** 

**KATSO LISÄÄ OHJEITA**

## AUTODOC – LAADUKKAAT JA EDULLISET AUTONOSAT NETISTÄ

AUTODOC-MOBIILISOVELLUS: SAAT LOISTAVIA TARJOUKSIA SAMALLA, KUN OSTELET KÄTEVÄSTI

**SUURI VALIKOIMA VARAOSIA AUTOLLES!**

**PYÖRÄNLAAKERIT: LAAJA VALIKOIMA**

### **(i) VASTUUVAPAAUS:**

Dokumentti sisältää vain yleisiä suosituksia, joista voi olla apua vaihto- tai korjaustöissä. AUTODOC ei vastaa korjaus- ja vaihtotöiden yhteydessä väärinlaisen käytön tai annettujen tietojen vääринymmärtämisen vuoksi tapahtuneista menetyksistä, loukkaantumisista eikä omaisuuden vaurioitumisesta.

AUTODOC ei vastaa näiden ohjeiden mahdollisista virheistä tai epäselvyyksistä. Tiedot on annettu yksinomaan informaatiotarkoituksessa eivätkä ne korvaa asiantuntijan neuvoja.

AUTODOC ei vastaa laitteiden, työkalujen eikä autonosten väärinlaisesta tai vaarallisesta käytöstä. AUTODOC kehottaa varovaisuuteen ja turvallisuusmääräysten noudattamiseen korjaus- ja vaihtotöissä. Muista: huonolaatuiset autonosat eivät takaa riittävää tieturvallisuutta.

© Copyright 2022 – Kaikki tämän verkkosivuston sisältö, etenkin tekstit, valokuvat ja grafiikat, on tekijänsuojalan alaisia. AUTODOC GmbH pidättää kaikki oikeudet, mukaan lukien kopiointi-, julkaisu-, muokaus- ja käännösoikeudet.