



Kuinka vaihtaa jarrupalat
taakse **HONDA INTEGRA**
(DC5)-autoon – vaihto-
ohje

SAMANKALTAINEN OHJEVIDEO



Tällä videolla näytetään samanlaisen auton osan vaihtotoimenpide toisessa ajoneuvossa

Tärkeää!

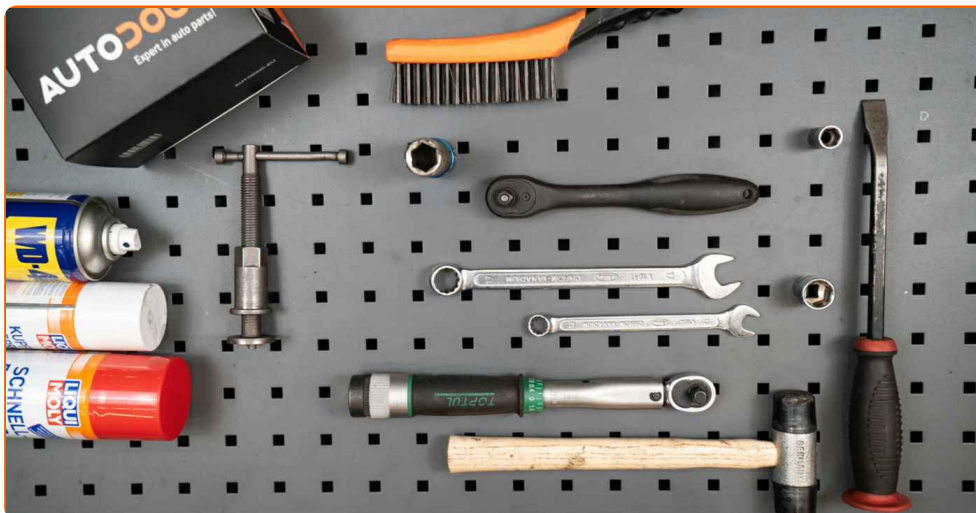
Näitä vaihtoon liittyviä ohjeita ei voida soveltaa:

HONDA INTEGRA (DC5) 2.0 16V Type-R, HONDA INTEGRA (DC5) 2.0

Työvaiheet saattavat vaihdella hieman auton rakenteen perusteella.

Tämä opas on luotu perustuen samanlaisen auton osan vaihtotoimenpiteeseen ajoneuvossa: HONDA INSIGHT (ZE_) 1.3 Hybrid (ZE2)

**VAIHTO: JARRUPALAT – HONDA INTEGRA (DC5).
LUETTELO TARVITTAVISTA TYÖKALUISTA:**



- Teräsharja
- WD-40-monitoimiaine
- Jarrunpuhdistusaine
- Jarrurasva
- Kuparitahna
- Yhdistelmäavain nro 12
- Yhdistelmäavain nro 17
- Hylsyavain nro 12
- Hylsyavain nro 17
- Vannehylsy nro 19
- Jarrusatulan männän kääntötyökalu
- Kiintolenkkiavain
- Momenttiavain
- Kuminuija
- Sorkkarauta
- Jarrukiila

Osta työkaluja

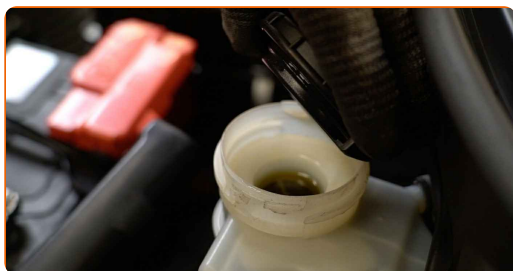
Vaihto: jarrupalat – HONDA INTEGRA (DC5). AUTODOC suosittelee:

- Vaihda jarrupalat aina parettain akselia kohden. Tämä parantaa jarrutustehoa.
- Kaikki saman akselin jarrupalat vaihdetaan samalla tavalla.
- Kaikki työvaiheet suoritetaan moottori sammutettuna.

VAIHTO: JARRUPALAT – HONDA INTEGRA (DC5). SUOSITELTU VAIHEIDEN JÄRJESTYS:

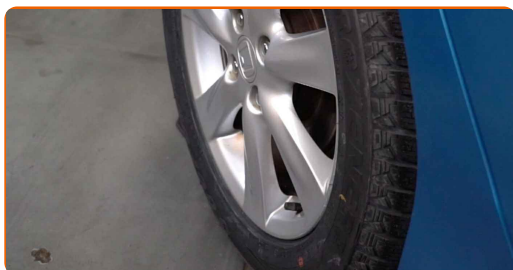
1

Avaa konepelti. Irrota jarrunestesäiliön korkki.



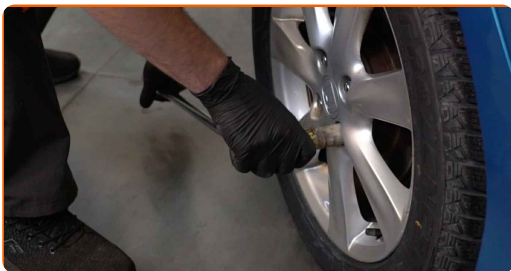
2

Tue pyörät kiiloilla.



3

Löysää pyörän asennuspultteja. Käytä vannehylsyä nro 19.



4

Nosta auton perä ylös ja tue se.

5

Ruuvaa pyöränpultit irti.

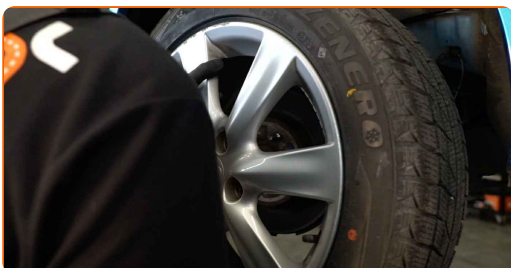


AUTODOC suosittelee:

- Tärkeää! Pidä pyörää kiinni, kun ruuvaat kiinnityspultit irti. HONDA INTEGRA (DC5)

6

Irrota pyörä.



7

Puhdista jarrusatulan kiinnikkeet. Käytä teräsharjaa. Levitä WD-40-monitoimiaminettä.



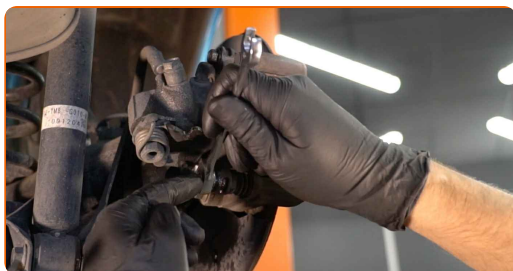
8

Irrota käsijarrun kaapeli jarrusatulan pidikkeestä. Käytä hylsyä nro 17. Käytä kiintolenkkiavainta. Käytä sorkkarautaa.



9

Irroita jarrusatulan kiinnikkeet. Käytä yhdistelmäavainta nro 12. Käytä yhdistelmäavainta nro 17.



10

Irroita jarrusatula.



Vaihto: jarrupalat – HONDA INTEGRA (DC5). Ammattilaiset suosittelevat:

- Sido jarrusatula kiinni jousitukseen tai autonoriin johdon avulla ilman että jarruletkut irtoavat jarrujärjestelmän paineenlaskun välttämiseksi.
- Varmista että jarrusatula ei roiku jarruletkussa.
- Älä koskaan paina jarrupoljinta jarrusatulan irroittamisen jälkeen. Tämä voi johtaa männän putoamiseen pois jarrusylinteristä, ja tämä puolestaan jarrunestevuotoihin ja paineenmenetykseen järjestelmässä.
- Tarkista jarrusatulan tuki, jarrusatulan liikutapit ja liikutappien kumit. Puhdista ne. Vaihda ne tarpeen vaatiessa.

11

Irraita jarrupalat.



Vaihto: jarrupalat – HONDA INTEGRA (DC5). AUTODOCin asiantuntijat suosittelevat:

- Mittaa jarrulevyn paksuus. Osa tulee vaihtaa kun se saavuttaa määrätyn kulumarajansa.

12

Puhdista jarrusatulan kehikko liasta ja pölystä. Käytä teräsharjaa. Käytä jarrunpuhdistusainetta.

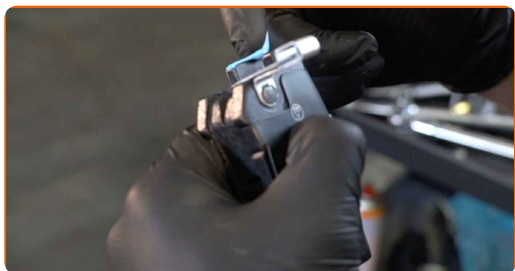


AUTODOC suosittelee:

- Vaihto: jarrupalat – HONDA INTEGRA (DC5). Odota muutama minuutti ruiskun levittämisen jälkeen.

13

Käsittele jarrupalat siitä kohdasta, jossa niiden pinta osuu jarrusatulan kannakkeeseen. Levitä jarrurasvaa.



Vaihto: jarrupalat – HONDA INTEGRA (DC5). Vinkki:

- Varmista että levyn pinta on siisti ennen jarrupalojen asentamista.

14

Asenna uudet jarrupalat.



Vaihto: jarrupalat – HONDA INTEGRA (DC5). AUTODOCin asiantuntijat suosittelevat:

- Varmista että jarrupalat on asennettu pinta jarrulevyä päin.

15

Käsittele jarrusatulan mäntä. Käytä jarrunpuhdistusainetta.

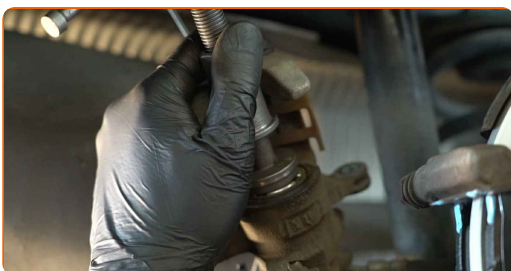


AUTODOC suosittelee:

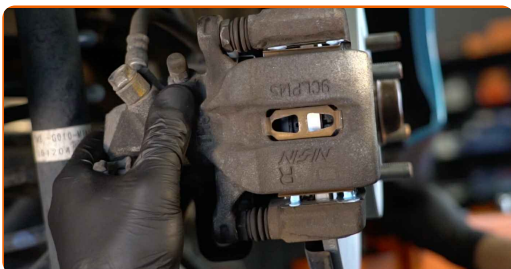
- Kun olet levittänyt aineen, odota muutama minuutti.

16

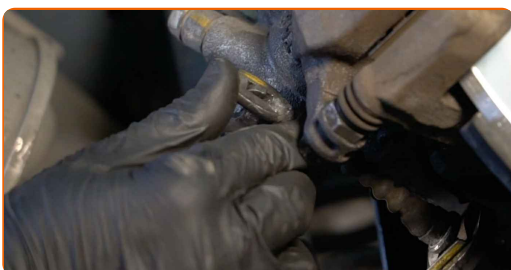
Paina jarrusatulan mäntä sisään. Käytä jarrusatulan männän kääntötyökalua.



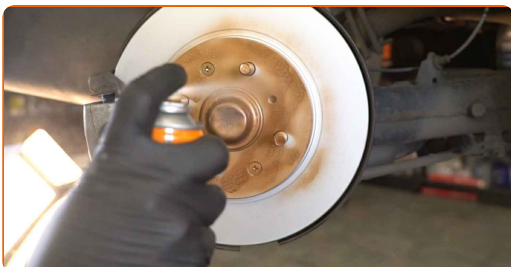
- 17** Asenna jarrusatula paikoilleen ja kiinnitä se. Käytä yhdistelmäavainta nro 12. Käytä yhdistelmäavainta nro 17. Käytä hylsyä nro 12. Käytä momenttiavainta. Kiristä sitä 23 Nm vääntömomentilla.



- 18** Asenna käsijarruvaijeri jarrusatulan kannakkeeseen. Käytä kuminuijaa. Käytä hylsyä nro 17. Käytä kiintolenkkiavainta.



- 19** Käsittele jarrulevyn ja pyörän vanteen kosketuspinta. Käytä kuparitahnaa.



- 20** Puhdista jarrulevyn pinta. Käytä jarrunpuhdistusainetta.



AUTODOC suosittelee:

- **Vaihto: jarrupalat – HONDA INTEGRA (DC5).** Odota muutama minuutti ruiskun levittämisen jälkeen.

21

Asenna pyörä.



Vaihto: jarrupalat – HONDA INTEGRA (DC5). AUTODOCin asiantuntijoiden vinkki:

- Jotta vältät loukkaantumiset, pitele pyörää ylhäällä, kun ruuvaat kiinnityspultteja.

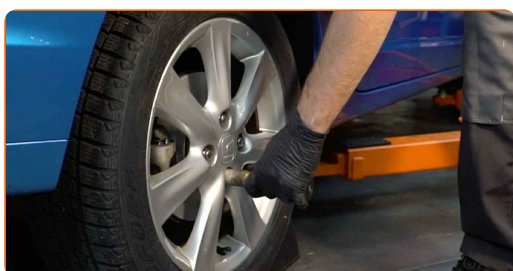
22

Ruuvaa pyöränpultit kiinni. Käytä vannehylsyä nro 19.



23

Laske auto ja kiristä pyörän pultit ristikkäin. Käytä vannehylsyä nro 19. Käytä momenttiavainta. Kiristä sitä 108 Nm vääntömomentilla.



24

Poista tunkit ja kiilat.



AUTODOC suosittelee:

- Tärkeää! Vaihto: jarrupalat – HONDA INTEGRA (DC5). Tarkista jarrunesteen taso säiliössä ja lisää sitä tarvittaessa.

25

Laita jarrunestesäiliön korkki kiinni.



AUTODOC suosittelee:

- HONDA INTEGRA (DC5) – Käynnistämättä moottoria, paina jarrupoljinta useita kertoja, kunnes tunnet vastustusta.

26

Sulje konepelti.

Vaihto: jarrupalat – HONDA INTEGRA (DC5). AUTODOC suosittelee:

- Aja jarrupalojen vaihtamisen jälkeen ensimmäiset 150-200 km hissunkissun. Vältä tarpeettomia ja tarpeettoman kovia jarrutuksia.

HYVÄÄ TYÖTÄ! 

KATSO LISÄÄ OHJEITA

AUTODOC – LAADUKKAAT JA EDULLISET AUTONOSAT NETISTÄ

AUTODOC-MOBIILISOVELLUS: SAAT LOISTAVIA TARJOUKSIA
SAMALLA, KUN OSTELET KÄTEVÄSTI



SUURI VALIKOIMA VARAOSIA AUTOLLES!

JARRUPALAT: LAAJA VALIKOIMA

VASTUUVAPAAUS:

Dokumentti sisältää vain yleisiä suosituksia, joista voi olla apua vaihto- tai korjaustöissä. AUTODOC ei vastaa korjaus- ja vaihtotöiden yhteydessä väärinlaisen käytön tai annettujen tietojen vääринymmärtämisen vuoksi tapahtuneista menetyksistä, loukkaantumisista eikä omaisuuden vaurioitumisesta.

AUTODOC ei vastaa näiden ohjeiden mahdollisista virheistä tai epäselvyyksistä. Tiedot on annettu yksinomaan informaatiotarkoituksessa eivätkä ne korvaa asiantuntijan neuvoja.

AUTODOC ei vastaa laitteiden, työkalujen eikä autonosien väärinlaisesta tai vaarallisesta käytöstä. AUTODOC kehottaa varovaisuuteen ja turvallisuusmääräysten noudattamiseen korjaus- ja vaihtotöissä. Muista: huonolaatuiset autonosat eivät takaa riittävää tieturvallisuutta.

© Copyright 2023 – Kaikki tämän verkkosivuston sisältö, etenkin tekstit, valokuvat ja grafiikat, on tekijänsuojan alaista. AUTODOC SE pidättää kaikki oikeudet, mukaan lukien kopiointi-, julkaisu-, muokaus- ja käännösoikeudet.