



Kuinka vaihtaa
polttoainesuodatin **Seat**
Ibiza 6L1-autoon – vaihto-
ohje

OHJEVIDEO

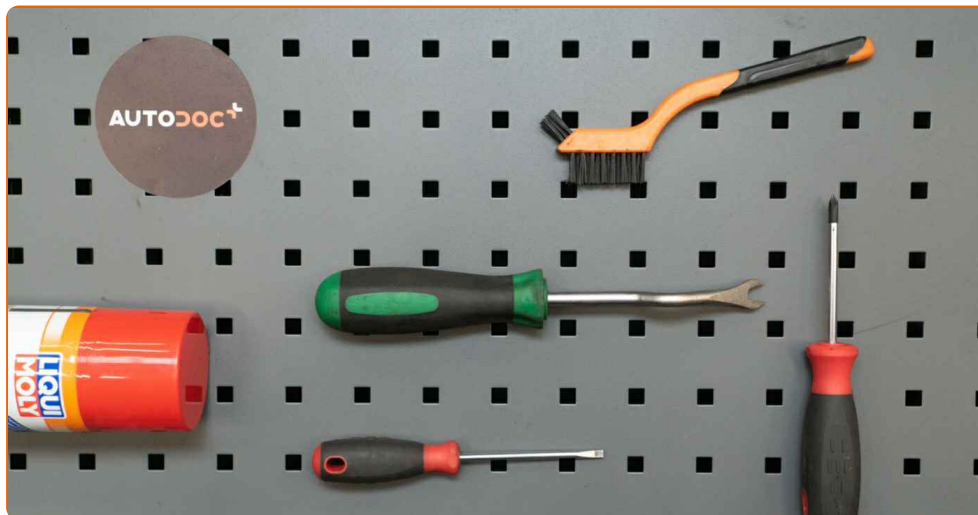
**i Tärkeää!**

Näitä vaihtoon liittyviä ohjeita ei voida soveltaa:

SEAT Ibiza II (6K1) 1.3 i, SEAT Ibiza II (6K1) 1.6 i, SEAT Ibiza II (6K1) 1.8 i, SEAT Cordoba Sedan (6K1, 6K2) 1.4 i, SEAT Cordoba Sedan (6K1, 6K2) 1.6 i, SEAT Ibiza II (6K1) 1.4 i, SEAT Ibiza II (6K1) 2.0 i 16V, SEAT AROSA (6H) 1.0, SEAT AROSA (6H) 1.4, SEAT Ibiza II (6K1) 1.4 i 16V, SEAT Cordoba Sedan (6K1, 6K2) 1.4 i 16V, SEAT Cordoba Vario (6K5) 1.4 i, SEAT Cordoba Vario (6K5) 1.6 i, SEAT Ibiza II (6K1) 1.4 16V, SEAT Ibiza II (6K1) 1.8 T 20V Cupra, (+ 12)

Työvaiheet saattavat vaihdella hieman auton rakenteen perusteella.

VAIHTO: POLTTOAINESUODATIN – SEAT IBIZA 6L1.
LUETTELO TARVITTAVISTA TYÖKALUISTA:



- Nyloninen puhdistusharja
- Yleispuhdistussuihke
- Kiinnikkeiden irrotustyökalu
- Tasapäinen Ruuvimeisseli
- Philips-ruuvimeisseli
- Nestesäiliö

[OSTA TYÖKALUJA](#)

Vaihto: polttoainesuodatin – Seat Ibiza 6L1. AUTODOC suosittelee:

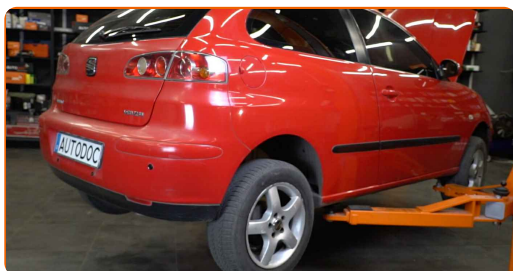
- Varmista että työtila on ilmastoitu riittävän tehokkaasti. Polttoainehöyryt ovat myrkyllisiä.
- Varoitus! Sammuta moottori ennen työn aloittamista – Seat Ibiza 6L1

SUORITA VAIHTAMINEN SEURAAVASSA JÄRJESTYKSESSÄ:

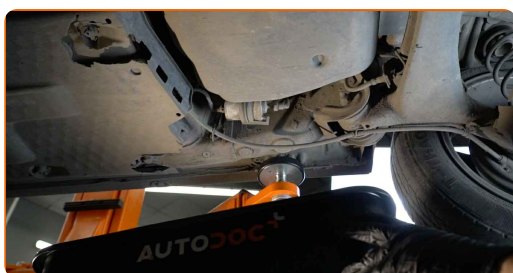
1 Avaa tankin luukku.

2 Kierrä polttoainesäiliön korkki irti.

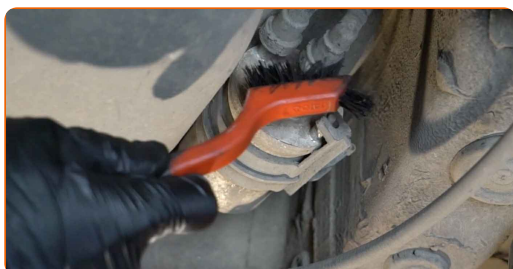
3 Nosta autoa käyttämällä autonostinta tai aseta se rasvamontun päälle.



4 Ota valmiiksi säiliö nesteitä varten esille.



5 Puhdista polttoaineen syöttöputkien kiinnikkeet. Käytä nylonista puhdistusharjaa. Käytä yleispuhdistussprayta.



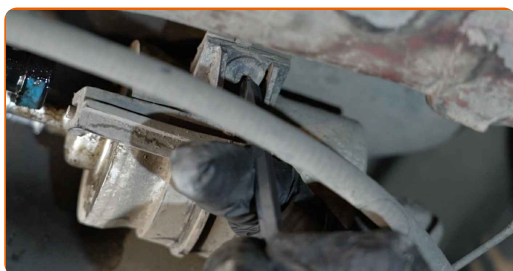
- 6** Purista klipsejä ja irrota polttoaineen syöttöputket öljynsuodattimen kotelosta. Käytä tasapäistä ruuvimeisseliä. Käytä kiinnikkeiden irrotustyökalua.



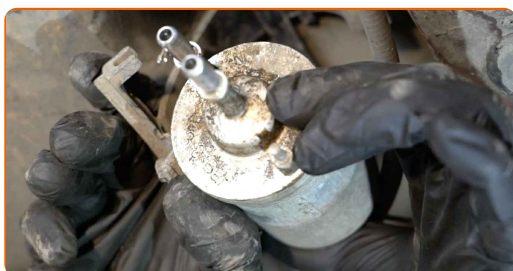
Vaihto: polttoainesuodatin – Seat Ibiza 6L1. Vinkki:

- Ole varovainen. Polttoainetta voi valua suodattimen kotelosta ja letkuista.

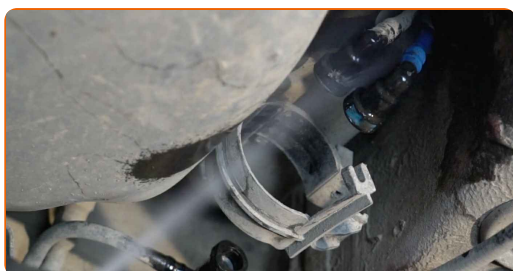
- 7** Kierrä polttoainesuodattimen kannatin irti. Käytä Phillips-ruuvimeisseliä.



- 8** Irrota polttoainesuodatin. Laita vanha öljynsuodattimen suodatinyksikkö astiaan.



- 9** Puhdista polttoaineen syöttöputkien kiinnikkeet. Käytä yleispuhdistussprayta.



10

Asenna uusi polttoainesuodatin paikoilleen.



AUTODOC suosittelee:

- Varmista, että öljynsuodatin on asetettu oikeaan kohtaan. Ota huomioon polttoaineen kiertosuunnan merkintä.
- Kun suoritat asennusta, pidä huoli, että pölyä ja likaa ei joudu öljynsuodattimen koteloon.
- Huomio! Käytä laadukkaita suodattimia – Seat Ibiza 6L1.

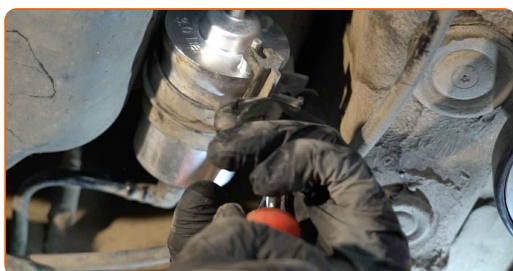
11

Kytke polttoaineputket polttoainesuodattimeen ja kiinnitä lukitusklipit.

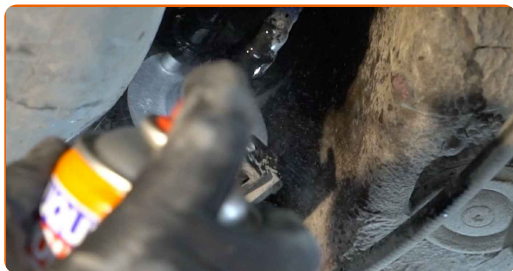


12

Kierrä polttoainesuodattimen kiinnike kiinni. Käytä Phillips-ruuvimeisseliä.



13 Puhdista polttoaineen syöttöputkien kiinnikkeet. Käytä yleispuhdistussprayta.



14 Ota öljysäiliö pois öljynsuodattimen alta.



15 Laske autoa



16 Kiristä polttoainesäiliön korkki.

17 Laitan tankin luukku kiinni.

Vaihto: polttoainesuodatin – Seat Ibiza 6L1. AUTODOCin asiantuntijoiden vinkki:

- Ennen kuin aloitat, käynnistä ja sammuta sytytys useita kertoja. Näin öljypumppu aktivoidaan pumppaamaan öljy polttoainejärjestelmän läpi.

18

Käytä moottoria muutama minuutti. Tämä on välttämätöntä, että osa toimii varmasti oikein.



19

Sammuta moottori.

HYVÄÄ TYÖTÄ! 

KATSO LISÄÄ OHJEITA

AUTODOC – LAADUKKAAT JA EDULLISET AUTONOSAT NETISTÄ

AUTODOC-MOBIILISOVELLUS: SAAT LOISTAVIA TARJOUKSIA
SAMALLA, KUN OSTELET KÄTEVÄSTI



SUURI VALIKOIMA VARAOSIA AUTOLLES!

OSTA VARAOSIA SEAT-AUTOON

POLTTOAINESUODATIN: LAAJA VALIKOIMA

VALITSE AUTONOSAT SEAT IBIZA 6L1 -MALLIIN

POLTTOAINESUODATIN SEAT-AUTOON: OSTA NYT

**POLTTOAINESUODATIN SEAT IBIZA 6L1 -AUTOON:
PARHAAT DIILIT & TARJOUKSET**

VASTUUVAPAAUS:

Dokumentti sisältää vain yleisiä suosituksia, joista voi olla apua vaihto- tai korjaustöissä. AUTODOC ei vastaa korjaus- ja vaihtotöiden yhteydessä vääränlaisen käytön tai annettujen tietojen vääryyden vuoksi tapahtuneista menetyksistä, loukkaantumisista eikä omaisuuden vaurioitumisesta.

AUTODOC ei vastaa näiden ohjeiden mahdollisista virheistä tai epäselvyyksistä. Tiedot on annettu yksinomaan informaatiotarkoituksessa eivätkä ne korvaa asiantuntijan neuvoja.

AUTODOC ei vastaa laitteiden, työkalujen eikä autonosten vääränlaisesta tai vaarallisesta käytöstä. AUTODOC kehottaa varovaisuuteen ja turvallisuusmääräysten noudattamiseen korjaus- ja vaihtotöissä. Muista: huonolaatuiset autososat eivät takaa riittävää tieturvallisuutta.

© Copyright 2023 – Kaikki tämän verkkosivuston sisältö, etenkin tekstit, valokuvat ja grafiikat, on tekijänsuojan alaista. AUTODOC SE pidättää kaikki oikeudet, mukaan lukien kopiointi-, julkaisu-, muokaus- ja käännösoikeudet.