



Kuinka vaihtaa jarrupalat
taakse **INFINITI M (Y51)**-
autoon – vaihto-ohje

SAMANKALTAISEN OHJEVIDEO



Tällä videolla näytetään samanlaisen auton osan vaihtotoimenpide toisessa ajoneuvossa

Tärkeää!

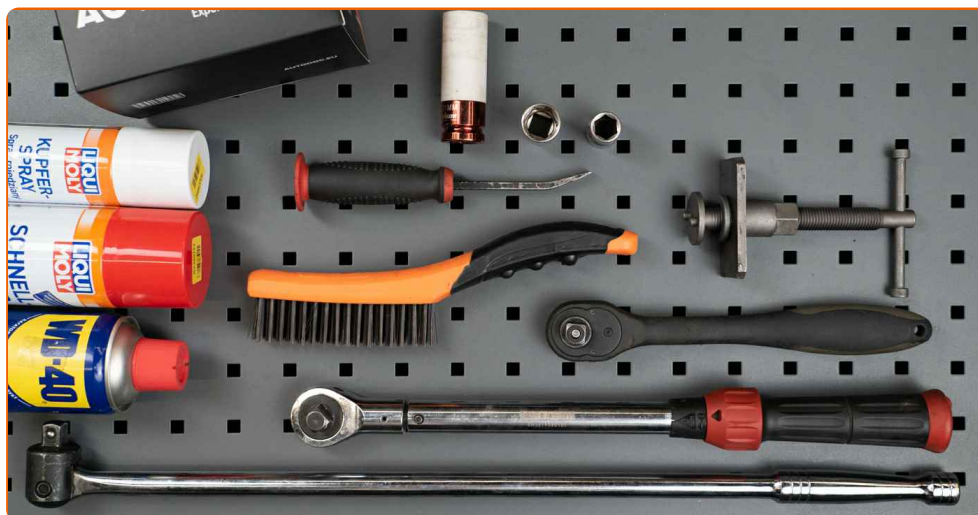
Näitä vaihtoon liittyviä ohjeita ei voida soveltaa:

INFINITI M (Y51) 3.5 h, INFINITI M (Y51) 3.7, INFINITI M (Y51) 3.0 d

Työvaiheet saattavat vaihdella hieman auton rakenteen perusteella.

Tämä opas on luotu perustuen samanlaisen auton osan vaihtotoimenpiteeseen ajoneuvossa: NISSAN LEAF Electric

**VAIHTO: JARRUPALAT – INFINITI M (Y51). TYÖKALUT,
JOITA SAATAT TARVITA:**



- Teräsharja
- WD-40-monitoimiaine
- Jarrunpuhdistusaine
- Jarrurasva
- Rasva jarrusatulan liikutappeihin
- Kuparitahna
- Hylsyavain nro 14
- Vannehylsy nro 21
- Jarrusatulan männän kääntötyökalu
- Kiintolenkkiavain
- Momenttiavain
- Sorkkarauta
- Jarrukiila

Osta työkaluja

Vaihto: jarrupalat – INFINITI M (Y51). AUTODOCin vinkki:

- Vaihda jarrupalat aina parettain akselia kohden. Tämä parantaa jarrutustehoa.
- Kaikki saman akselin jarrupalat vaihdetaan samalla tavalla.
- Huom! Kaikki työ INFINITI M (Y51) -auton parissa – tulee tehdä moottorin ollessa sammutettuna.

SUORITA VAIHTAMINEN SEURAAVASSA JÄRJESTYKSESSÄ:

1 Avaa konepelti. Irrota jarrunestesäiliön korkki.

2 Tue pyörät kiiloilla.



3 Löysää pyörän asennuspultteja. Käytä vannehylsyä nro 21.



4 Nosta auton keula ylös ja tue se.

5

Ruuvaa pyöränpultit irti.



AUTODOC suosittelee:

- Tärkeää! Pidä pyörää kiinni, kun ruuvaat kiinnityspultit irti. INFINITI M (Y51)

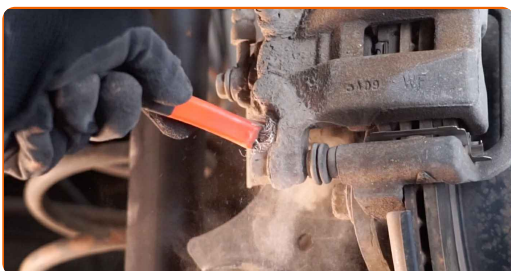
6

Irrota pyörä.



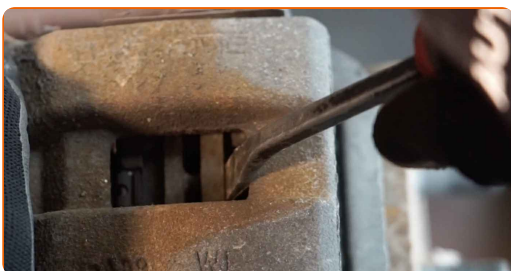
7

Puhdista jarrusatulan kiinnikkeet. Käytä teräsharjaa. Levitä WD-40-monitoimiaiainetta.



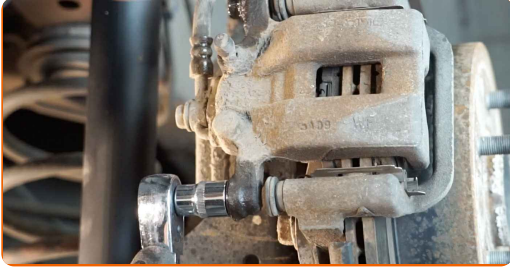
8

Avaa jarrupalat. Käytä sorkkarautaa.



9

Irroita jarrusatulan kiinnikkeet. Käytä hylsyä nro 14. Käytä kiintolenkkiavainta.



10

Irroita jarrusatula.



Vaihto: jarrupalat – INFINITI M (Y51). Ammattilaiset suosittelevat:

- Sido jarrusatula kiinni jousitukseen tai autonoriin johdon avulla ilman että jarruletkut irtoavat jarrujärjestelmän paineenlaskun välttämiseksi.
- Varmista että jarrusatula ei roiku jarruletkussa.
- Älä koskaan paina jarrupoljinta jarrusatulan irrottamisen jälkeen. Tämä voi johtaa männän putoamiseen pois jarrusylinteristä, ja tämä puolestaan jarrunestevuotoihin ja paineenmenetykseen järjestelmässä.
- Tarkista jarrusatulan tuki, jarrusatulan liukutapit ja liukutappien kumit. Puhdista ne. Vaihda ne tarpeen vaatiessa.

11

Irroita jarrupalat. Käytä sorkkarautaa.

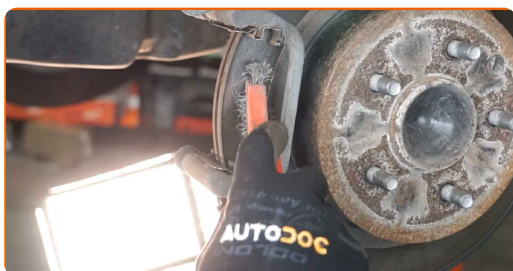


Vaihto: jarrupalat – INFINITI M (Y51). AUTODOCin asiantuntijat suosittelevat:

- Mittaa jarrulevyn paksuus. Osa tulee vaihtaa kun se saavuttaa määrätyn kulumarajansa.

12

Puhdista jarrusatulan kehikko liasta ja pölystä. Käytä teräsharjaa. Käytä jarrunpuhdistusainetta.



AUTODOC suosittelee:

- Vaihto: jarrupalat – INFINITI M (Y51). Odota muutama minuutti ruiskun levittämisen jälkeen.

13

Käsittele jarrusatulan mäntä. Käytä jarrunpuhdistusainetta.

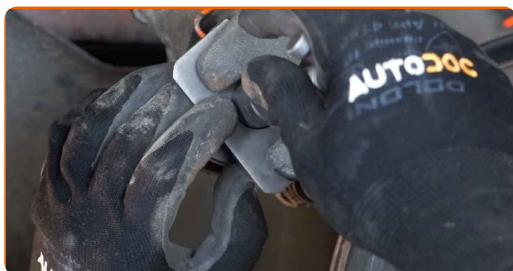


Vaihto: jarrupalat – INFINITI M (Y51). AUTODOCin asiantuntijoiden vinkki:

- Kun olet levittänyt aineen, odota muutama minuutti.

14

Paina jarrusatulan mäntä sisään. Käytä jarrusatulan männän kääntötyökälua.



15

Käsittele jarrupalat siitä kohdasta, jossa niiden pinta osuu jarrusatulan kannakkeeseen. Levitä jarrurasvaa.



AUTODOC suosittelee:

- Varmista että levyn pinta on siisti ennen jarrupalojen asentamista.

16

Asenna uudet jarrupalat.



Vaihto: jarrupalat – INFINITI M (Y51). Vinkki:

- Varmista että jarrupalat on asennettu pinta jarrulevyä päin.

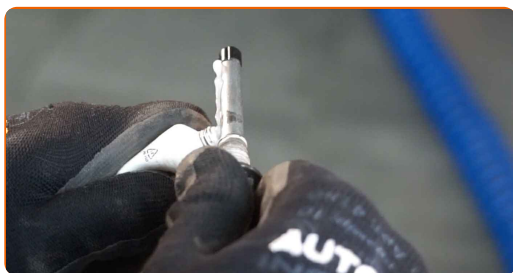
17

Puhdista jarrusatulan liikutapit ja liikutappien paikat vanhasta rasvasta, jos sellaista on.



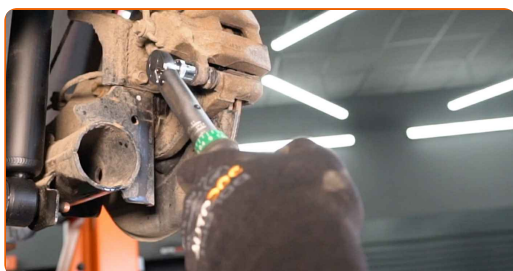
18

Voitele liikutapit erityisellä jarru rasvalla.



19

Asenna jarrusatula paikoilleen ja kiinnitä se. Käytä hylsyä nro 14. Käytä momenttiavainta. Kiristä sitä 43 Nm vääntömomentilla.



20

Käsittele jarrulevyn ja pyörän vanteen kosketuspinta. Käytä kuparitahnaa.



21

Puhdista jarrulevyn pinta. Käytä jarrunpuhdistusainetta.



AUTODOC suosittelee:

- Vaihto: jarrupalat – INFINITI M (Y51). Odota muutama minuutti ruiskun levittämisen jälkeen.

22

Asenna pyörä.



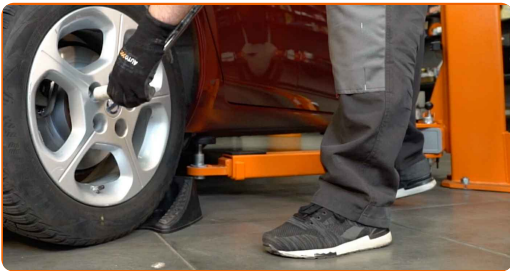
AUTODOC suosittelee:

- Varoitus! Vammojen välttämiseksi pidä pyörää kiinni, kun ruuvaat auton kiinnityspultit kiinni. INFINITI M (Y51)

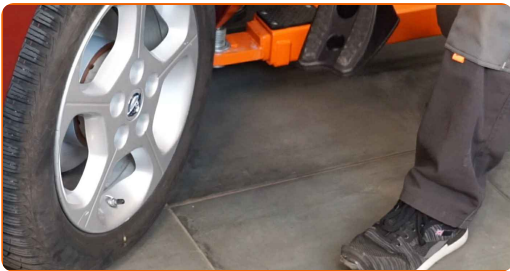
23 Ruuvaa pyöränpultit kiinni. Käytä vannehylsyä nro 21.



24 Laske auto ja kiristä pyörän pultit ristikkäin. Käytä momenttiavainta. Kiristä sitä 108 Nm vääntömomentilla.



25 Poista tunkit ja kiilat.



Vaihto: jarrupalat – INFINITI M (Y51). AUTODOCin vinkki:

- Tarkasta jarrunesteen määrä paisuntaäsäiliössä ja lisää sitä tarvittaessa.

26 Laita jarrunestesäiliön korkki kiinni.



Vaihto: jarrupalat – INFINITI M (Y51). AUTODOC suosittelee:

- Paina jarrupoljinta useita kertoja moottorin ollessa pois päältä, kunnes tunnet merkittävän vastukse.

27

Sulje konepelti.

Vaihto: jarrupalat – INFINITI M (Y51). Vinkki:

- Aja jarrupalojen vaihtamisen jälkeen ensimmäiset 150-200 km hissunkissun. Vältä tarpeettomia ja tarpeettoman kovia jarrutuksia.

HYVÄÄ TYÖTÄ! **KATSO LISÄÄ OHJEITA**

AUTODOC – LAADUKKAAT JA EDULLISET AUTONOSAT NETISTÄ

AUTODOC-MOBIILISOVELLUS: SAAT LOISTAVIA TARJOUKSIA
SAMALLA, KUN OSTELET KÄTEVÄSTI



SUURI VALIKOIMA VARAOSIA AUTOLLES!

JARRUPALAT: LAAJA VALIKOIMA

VASTUUVAPAAUS:

Dokumentti sisältää vain yleisiä suosituksia, joista voi olla apua vaihto- tai korjaustöissä. AUTODOC ei vastaa korjaus- ja vaihtotöiden yhteydessä väärinlaisen käytön tai annettujen tietojen väärintymmärtämisen vuoksi tapahtuneista menetyksistä, loukkaantumisista eikä omaisuuden vaurioitumisesta.

AUTODOC ei vastaa näiden ohjeiden mahdollisista virheistä tai epäselvyyksistä. Tiedot on annettu yksinomaan informaatiotarkoituksessa eivätkä ne korvaa asiantuntijan neuvoja.

AUTODOC ei vastaa laitteiden, työkalujen eikä autonosien väärinlaisesta tai vaarallisesta käytöstä. AUTODOC kehottaa varovaisuuteen ja turvallisuusmääräysten noudattamiseen korjaus- ja vaihtotöissä. Muista: huonolaatuiset autonosat eivät takaa riittävää tieturvallisuutta.

© Copyright 2023 – Kaikki tämän verkkosivuston sisältö, etenkin tekstit, valokuvat ja grafiikat, on tekijänsuojan alaista. AUTODOC SE pidättää kaikki oikeudet, mukaan lukien kopiointi-, julkaisu-, muokaus- ja käännösoikeudet.