



Kuinka vaihtaa
pyyhkijänsulat eteen
Renault Kangoo KC01-
autoon – vaihto-ohje

OHJEVIDEO

**i Tärkeää!**

Näitä vaihtoon liittyviä ohjeita ei voida soveltaa:

RENAULT KANGOO Express (FC0/1_) 1.5 dCi, RENAULT KANGOO Express (FC0/1_) 1.6 16V bivalent, RENAULT KANGOO (KC0/1_) 1.2, RENAULT KANGOO (KC0/1_) 1.4, RENAULT KANGOO (KC0/1_) D 55 1.9 (KC0D), RENAULT KANGOO (KC0/1_) D 65 1.9 (KC0E, KC02, KC0J, KC0N), RENAULT KANGOO Express (FC0/1_) 1.2, RENAULT KANGOO Express (FC0/1_) 1.4, RENAULT KANGOO Express (FC0/1_) D 55 1.9 (FC0D), RENAULT KANGOO Express (FC0/1_) D 65 1.9 (FC0E, FC02, FC0J, FC0N), RENAULT KANGOO (KC0/1_) 1.9 dTi, RENAULT KANGOO Express (FC0/1_) 1.9 dTi, RENAULT KANGOO (KC0/1_) 1.6 16V, RENAULT KANGOO (KC0/1_) 1.6 16V 4x4, RENAULT KANGOO (KC0/1_) 1.5 dCi, (+ 11)

Työvaiheet saattavat vaihdella hieman auton rakenteen perusteella.

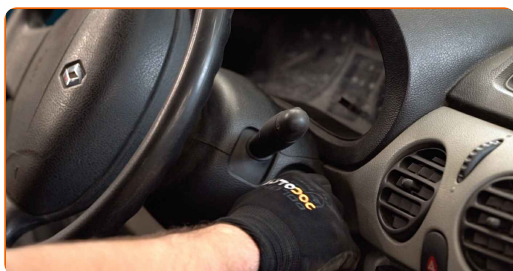
Vaihto: pyyhkijänsulat – Renault Kangoo KC01. AUTODOCin vinkki:

- Vaihda etu pyyhkijänsulat aina pareittain. Tällä tavalla saadaan varmistettua että tuulilasi puhdistuu tehokkaasti ja yhtenäisesti.
- Älä sekoita kuljettajan ja matkustajan puoleisia pyyhkijänsulkiä keskenään.
- Molemmat pyyhkijänsulat vaihdetaan samalla tavalla.
- Kaikki työvaiheet suoritetaan moottori sammutettuna.

VAIHTO: PYYHKIJÄNSULAT – RENAULT KANGOO KC01. SUORITA SEURAAVAT VAIHEET:

1

Käynnistä sytytys. Käännä lasinpyyhkijän vipu ala-asentoon.



2

Sammuta sytytys. Huoltotilassa pyyhkijät ovat pystyasennossa.



3 Valmistelemme uudet tuulilasinpyyhkijät.

4 Vedä pyyhkijänvarrtta pois päin lasista kunnes se ei enää tule.



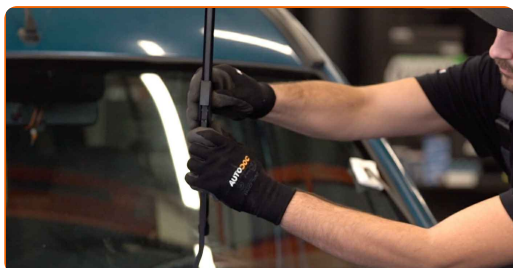
5 Paina klipsiä. Irrota sulka pyyhkimen varresta.



Vaihto: pyyhkijänsulat – Renault Kangoo KC01. Ammattilaiset suosittelivat:

- Kun vaihdat pyyhkimen sulkaa, varo ettei pyyhkimen varsi osu lasiin, koska varressa on jousi.

6 Asenna uusi pyyhkijän sulka ja paina varovaisesti pyyhkijän vartta lasia pitkin alaspäin.

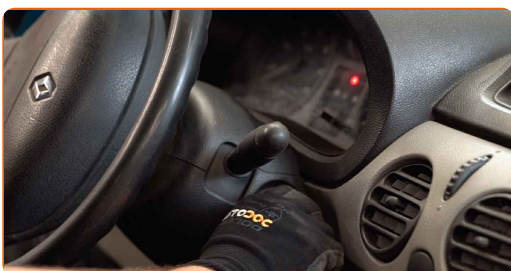


Vaihto: pyyhkijänsulat – Renault Kangoo KC01. AUTODOCin vinkki:

- Älä kosketa pyyhkijänsulkaa jotta niiden työpintojen grafiittipäällyste ei vaurioituisi.
- Varmista että pyyhkijänsulan kumi pysyy tiukasti kiinni lasissa koko matkan ajan.

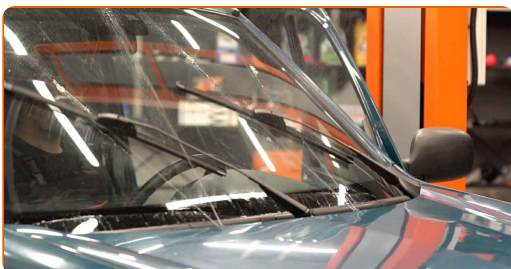
7

Käynnistä sytytys.



8

Käännä lasinpyyhkijän vipu ala-asentoon. Kun teet näin, vaihdat tuulilasinpyyhkijät huoltotilasta käyttötilaan.



9

Tarkasta pyyhkijöiden toiminta asennuksen jälkeen. Sulkien ei tulisi mennä ristiin tai pomppia tuulilasilla.



HYVÄÄ TYÖTÄ! 

KATSO LISÄÄ OHJEITA

AUTODOC – LAADUKKAAT JA EDULLISET AUTONOSAT NETISTÄ

AUTODOC-MOBIILISOVELLUS: SAAT LOISTAVIA TARJOUKSIA
SAMALLA, KUN OSTELET KÄTEVÄSTI



+ AUTODOC

GET IT ON
Google Play

Download on the
App Store

Download

SUURI VALIKOIMA VARAOSIA AUTOLLES!

OSTA VARAOSIA RENAULT-AUTOON

PYYHKIJÄNSULAT: LAAJA VALIKOIMA

VALITSE AUTONOSAT RENAULT KANGOO KC01 -MALLIIN

PYYHKIJÄNSULAT RENAULT-AUTOON: OSTA NYT

**PYYHKIJÄNSULAT RENAULT KANGOO KC01 -AUTOON:
PARHAAT DIILIT & TARJOUKSET**

VASTUUVAPAAUS:

Dokumentti sisältää vain yleisiä suosituksia, joista voi olla apua vaihto- tai korjaustöissä. AUTODOC ei vastaa korjaus- ja vaihtotöiden yhteydessä vääränlaisen käytön tai annettujen tietojen vääryyden vuoksi tapahtuneista menetyksistä, loukkaantumisista eikä omaisuuden vaurioitumisesta.

AUTODOC ei vastaa näiden ohjeiden mahdollisista virheistä tai epäselvyyksistä. Tiedot on annettu yksinomaan informaatiotarkoituksessa eivätkä ne korvaa asiantuntijan neuvoja.

AUTODOC ei vastaa laitteiden, työkalujen eikä autonosien vääränlaisesta tai vaarallisesta käytöstä. AUTODOC kehottaa varovaisuuteen ja turvallisuusmääräysten noudattamiseen korjaus- ja vaihtotöissä. Muista: huonolaatuiset autonosat eivät takaa riittävää tieturvallisuutta.

© Copyright 2023 – Kaikki tämän verkkosivuston sisältö, etenkin tekstit, valokuvat ja grafiikat, on tekijänsuojan alaisia. AUTODOC SE pidättää kaikki oikeudet, mukaan lukien kopiointi-, julkaisu-, muokaus- ja käännösoikeudet.