



Kuinka vaihtaa
raitisilmasuodatin **Nissan**
Leaf ZEO-autoon –
vaihto-ohje

OHJEVIDEO



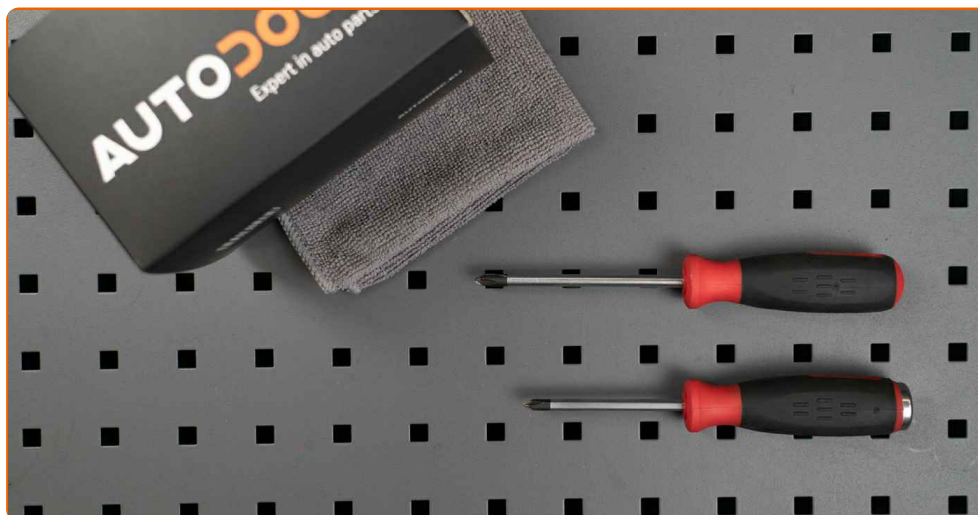
📌 Tärkeää!

Näitä vaihtoon liittyviä ohjeita ei voida soveltaa:

NISSAN Leaf I (ZE0) Electric, NISSAN Cube (Z12) 1.5 dCi, NISSAN Cube (Z12) 1.6 16V, NISSAN Juke (F15) 1.6, NISSAN Juke (F15) 1.6 DIG-T 4x4, NISSAN Juke (F15) 1.6 DIG-T, NISSAN Juke (F15) 1.5 dCi, NISSAN Juke (F15) 1.6 DIG-T NISMO 4x4, NISSAN Juke (F15) 1.6 DIG-T NISMO, NISSAN Juke (F15) 1.2 DIG-T, NISSAN Juke (F15) 1.6 DIG-T NISMO RS, NISSAN Juke (F15) 1.6 DIG-T NISMO RS 4x4, NISSAN Cube (Z12) 1.5 16V, NISSAN Juke (F15) 1.6 LPG, NISSAN Leaf II (ZE1) Electric, (+ 3)

Työvaiheet saattavat vaihdella hieman auton rakenteen perusteella.

VAIHTO: RAITISILMASUODATIN – NISSAN LEAF ZE0.
TYÖKALUT, JOITA SAATAT TARVITA:



- Philips-ruuvimeisseli

OSTA TYÖKALUJA

Vaihto: raitisilmasuodatin – Nissan Leaf ZE0. AUTODOCin vinkki:

- Vaihda sisäilmansuodatin vähintään kuuden kuukauden välein, alkukevällä ja syksyllä.
- Noudata aina osan valmistajan antamia ehtoja, suosituksia ja vaatimuksia.
- Jos matkustamon ilma kiertää tavallista huonommin, vaihda suodatin ennen normaalia vaihtoajankohtaa.
- Kaikki työvaiheet suoritetaan moottori sammutettuna.

VAIHTO: RAITISILMASUODATIN – NISSAN LEAF ZE0. KÄYTÄ SEURAAVAA MENETELMÄÄ:

1

Siirrä matkustajanistuin kokonaan taakse.



2

Irroita hanskalokeron alla oleva suojus.



3 Avaa hanskalokero.



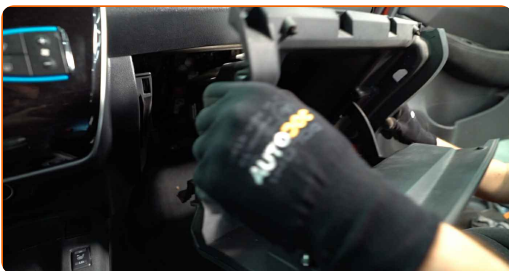
4 Irroita hansikaslokeron kiinnitysruuvit. Käytä Phillips-ruuvimeisseliä.



5 Nosta sitä ja vapauta se varovasti kiinnikkeistä ja irrota matkustajan puolen sivun verhoilupaneeli.



6 Irroita hansikaskalokero.



Vaihto: raitisilmasuodatin – Nissan Leaf ZE0. AUTODOCin asiantuntijat suosittelevat:

- Ole varovainen, että et vaurioita hanskalokeron kiinnikkeitä.

7

Irroita sisäilmansuodattimen kotelon suojus.



8

Irroita sisäilmansuodatin.

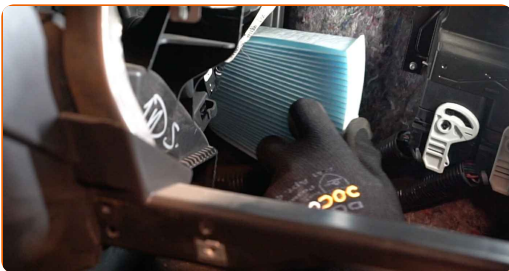


Vaihto: raitisilmasuodatin – Nissan Leaf ZE0. AUTODOCin asiantuntijoiden vinkki:

- Älä yritä puhdistaa ja uudelleen käyttää suodatinta- se vaikuttaa auton matkustamon ilmanpuhdistuksen tasoon merkittävästi.

9

Laita matkustamon suodattimen kotelo takaisin paikoilleen.



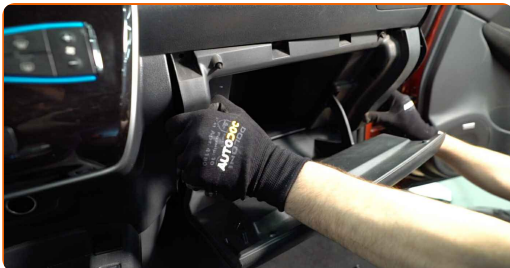
AUTODOC suosittelee:

- Vaihto: raitisilmasuodatin – Nissan Leaf ZE0. Varmista, että suodatinelementti on asetettu oikein. Vältä vääntymistä.
- Seuraa suodattimessa olevia ilmanvirtauksen suuntaa kuvaavia nuolia.
- Huomio! Käytä laadukkaita suodattimia – Nissan Leaf ZE0.

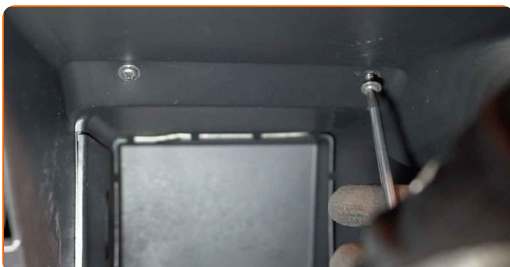
- 10** Asenna sisäansuodattimen kotelon suojus takaisin paikoilleen. Varmista, että kuulet naksahduksen, jotta tiedät, että sytytyspuola on paikoillaan.



- 11** Asenna hanskalokero.



- 12** Kiristä hansikaslokeron kiinnitysruuvit. Käytä Phillips-ruuvimeisseliä.



13

Kiinnitä sivuverhoilupaneeli. Asenna osa oikeaan paikkaan käyttämällä ohjureita ja lukitse kiinnikkeet.

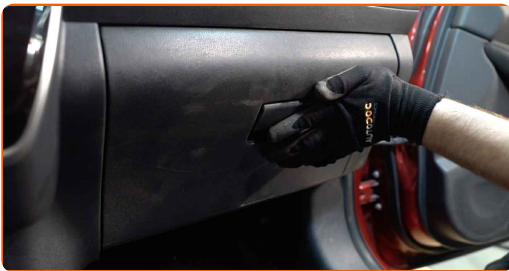


AUTODOC suosittelee:

- **Vaihto:** raitisilmasuodatin – Nissan Leaf ZE0. Älä käytä liikaa voimaa asennuksen aikana. Tämä voi vahingoittaa kiinnikkeitä.

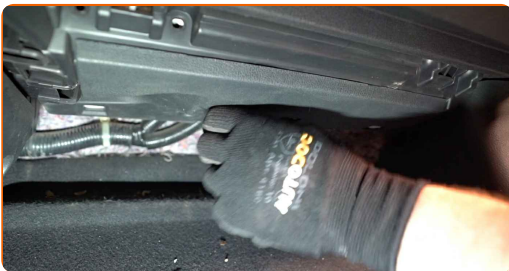
14

Sulje hansikaslokero.



15

Asenna ja kiinnitä hanskalokeron alapuolen suojus paikoilleen.

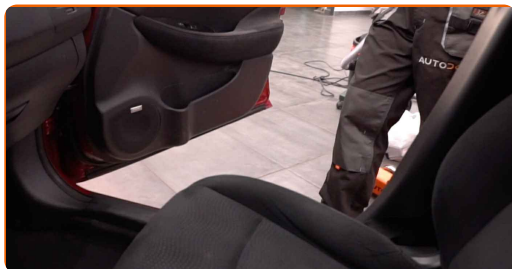


AUTODOC suosittelee:

- **Vaihto:** raitisilmasuodatin – Nissan Leaf ZE0. Älä käytä liikaa voimaa asennuksen aikana. Tämä voi vahingoittaa kiinnikkeitä.

16

Laita matkustajanistuin takaisin alkuperäiseen asentoonsa.



17

Käynnistä sytytys.

18

Laita ilmastointijärjestelmä päälle. Tämä on välttämätöntä, että osa toimii varmasti oikein.



19

Sammuta sytytys.

HYVÄÄ TYÖTÄ! 👍

KATSO LISÄÄ OHJEITA

AUTODOC – LAADUKKAAT JA EDULLISET AUTONOSAT NETISTÄ

AUTODOC-MOBIILISOVELLUS: SAAT LOISTAVIA TARJOUKSIA
SAMALLA, KUN OSTELET KÄTEVÄSTI



AUTODOC+

GET IT ON
Google Play

Download on the
App Store

Download

SUURI VALIKOIMA VARAOSIA AUTOLLES!

OSTA VARAOSIA NISSAN-AUTOON

RAITISILMASUODATIN: LAAJA VALIKOIMA

VALITSE AUTONOSAT NISSAN LEAF ZE0 -MALLIIN

**RAITISILMASUODATIN NISSAN LEAF ZE0-AUTOON: OSTA
NYT**

**RAITISILMASUODATIN NISSAN LEAF ZE0 -AUTOON:
PARHAAT DIILIT & TARJOUKSET**

ⓘ VASTUUVAPAAUS:

Dokumentti sisältää vain yleisiä suosituksia, joista voi olla apua vaihto- tai korjaustöissä. AUTODOC ei vastaa korjaus- ja vaihtotöiden yhteydessä vääränlaisen käytön tai annettujen tietojen väärinymmärtämisen vuoksi tapahtuneista menetyksistä, loukkaantumisista eikä omaisuuden vaurioitumisesta.

AUTODOC ei vastaa näiden ohjeiden mahdollisista virheistä tai epäselvyyksistä. Tiedot on annettu yksinomaan informaatiotarkoituksessa eivätkä ne korvaa asiantuntijan neuvoja.

AUTODOC ei vastaa laitteiden, työkalujen eikä autonosien vääränlaisesta tai vaarallisesta käytöstä. AUTODOC kehottaa varovaisuuteen ja turvallisuusmääräysten noudattamiseen korjaus- ja vaihtotöissä. Muista: huonolaatuiset autonosat eivät takaa riittävää tieturvallisuutta.

© Copyright 2021 – Kaikki tämän verkkosivuston sisältö, etenkin tekstit, valokuvat ja grafiikat, on tekijänsuojan alaista. AUTODOC GmbH pidättää kaikki oikeudet, mukaan lukien kopiointi-, julkaisu-, muokkaus- ja käännösoikeudet.