



Kuinka vaihtaa
polttoainesuodatin **Seat**
Leon 1P1-autoon – vaihto-
ohje

OHJEVIDEO



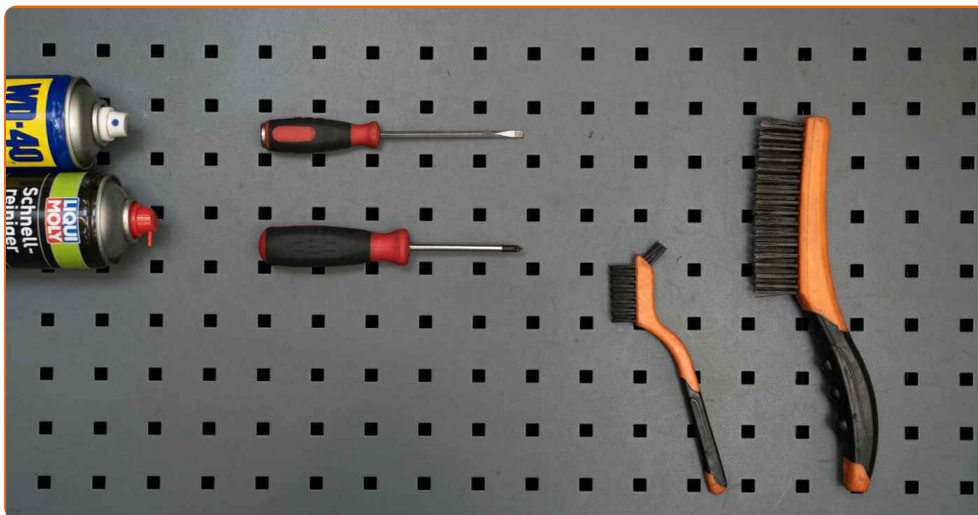
i Tärkeää!

Näitä vaihtoon liittyviä ohjeita ei voida soveltaa:

SEAT Ibiza IV Hatchback (6J5, 6P1) 1.2, SEAT Altea (5P1) 2.0 FSI, SEAT Toledo III (5P2) 2.0 FSI, SEAT Leon Hatchback (1P1) 2.0 FSI, SEAT Altea (5P1) 2.0 TFSI, SEAT Leon Hatchback (1P1) 2.0 TFSI, SEAT Altea XL (5P5, 5P8) 2.0 FSI, SEAT Altea XL (5P5, 5P8) 1.8 TFSI, SEAT Altea (5P1) 1.8 TFSI, SEAT Toledo III (5P2) 1.8 TFSI, SEAT Altea (5P1) 1.4 TSI, SEAT Altea XL (5P5, 5P8) 1.4 TSI, SEAT Altea XL (5P5, 5P8) 2.0 TFSI 4x4, SEAT Toledo III (5P2) 2.0 TFSI, SEAT Ibiza IV Hatchback (6J5, 6P1) 1.4, (+29)

Työvaiheet saattavat vaihdella hieman auton rakenteen perusteella.

VAIHTO: POLTTOAINESUODATIN – SEAT LEON 1P1. TARVITSEMASI TYÖKALUT:



- Teräsharja
- WD-40-monitoimiaiaine
- Nyloninen puhdistusharja
- Yleispuhdistussuihke
- Tasapäinen Ruuvimeisseli
- Philips-ruuvimeisseli
- Nestesäiliö

OSTA TYÖKALUJA

Vaihto: polttoainesuodatin – Seat Leon 1P1. AUTODOCin asiantuntijat suosittelevat:

- Varmista että työtila on ilmastoitu riittävän tehokkaasti. Polttoainehöyryt ovat myrkyllisiä.
- Huom! Kaikki työ Seat Leon 1P1 -auton parissa – tulee tehdä moottorin ollessa sammutettuna.

SUORITA VAIHTAMINEN SEURAAVASSA JÄRJESTYKSESSÄ:

1

Avaa tankin luukku.



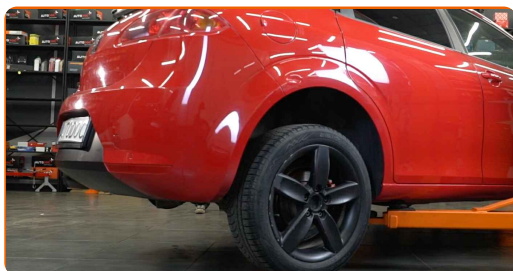
2

Kierrä polttoainesäiliön korkki irti.



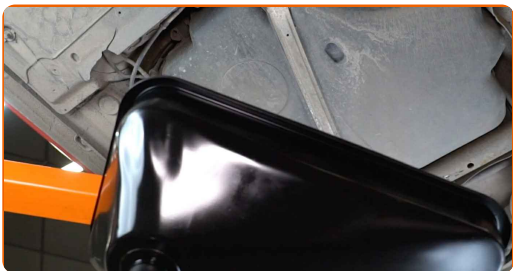
3

Nosta autoa käyttämällä autonostinta tai aseta se rasvamontun päälle.



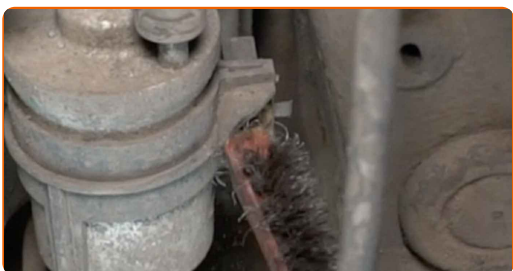
4

Ota valmiiksi säiliö nesteitä varten esille.



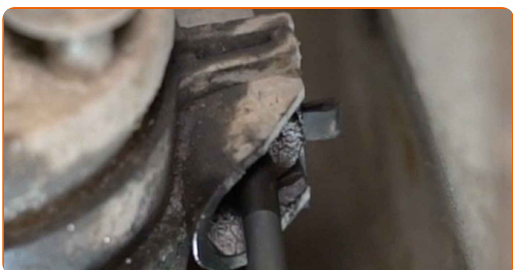
5

Puhdista polttoainesuodattimen kiinnike. Käytä teräsharjaa. Levitä WD-40-monitoimiaminetta.



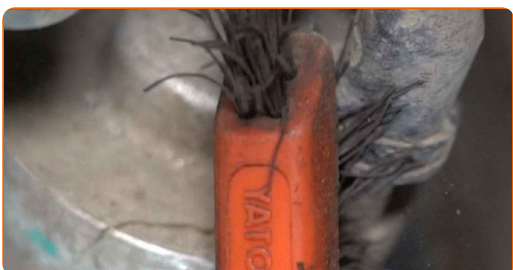
6

Löysää polttoainesuodattimen kiinnikkeet. Käytä Phillips-ruuvimeisseliä.

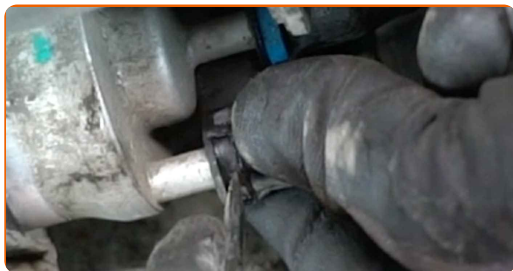


7

Puhdista polttoaineen syöttöputkien kiinnikkeet. Käytä nylonista puhdistusharjaa. Käytä yleispuhdistussprayta.



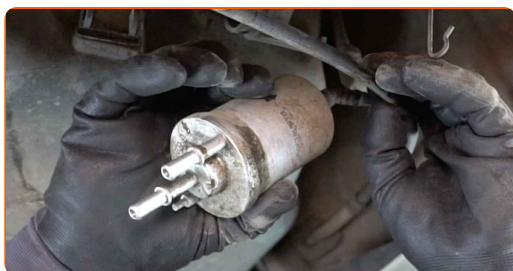
8 Purista klipsejä ja irrota polttoaineen syöttöputket öljynsuodattimen kotelosta. Käytä tasapäistä ruuvimeisseliä.



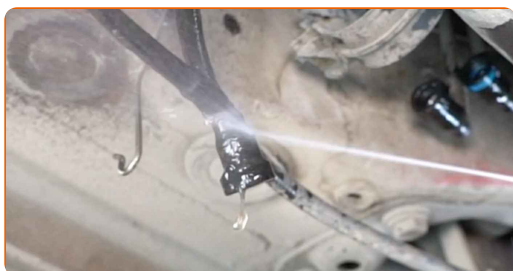
Vaihto: polttoainesuodatin – Seat Leon 1P1. AUTODOCin asiantuntijat suosittelevat:

- Ole varovainen. Polttoainetta voi valua suodattimen kotelosta ja letkuista.

9 Irrota polttoainesuodatin.



10 Puhdista polttoaineputket. Käytä yleispuhdistussprayta.



11 Asenna uusi polttoainesuodatin paikoilleen.



Vaihto: polttoainesuodatin – Seat Leon 1P1. Vinkki:

- Muista varmistaa että suodatin on oikein päin! Suodattimessa olevat nuolet kuvaavat polttoaineen kulkusuuntaa.
- Kun suoritat asennusta, pidä huoli, että pölyä ja likaa ei joudu öljynsuodattimen koteloon.
- Huomio! Käytä laadukkaita suodattimia – Seat Leon 1P1.

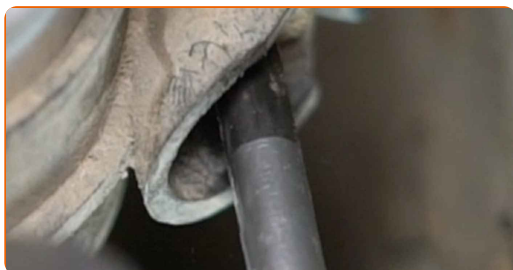
12

Kytke polttoaineletkut polttoainesuodattimeen.



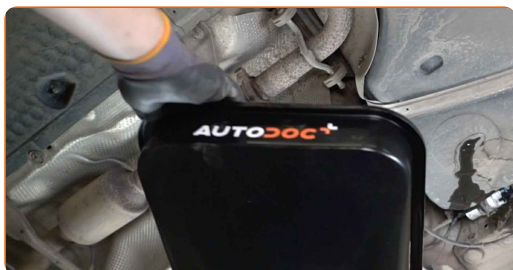
13

Kierrä polttoainesuodattimen kiinnike kiinni. Käytä Phillips-ruuvimeisseliä.

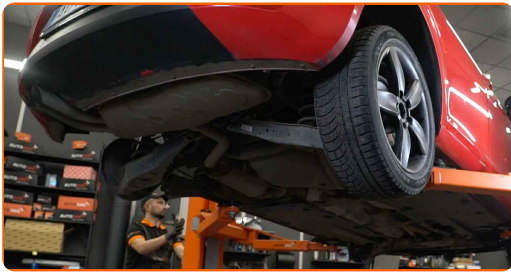


14

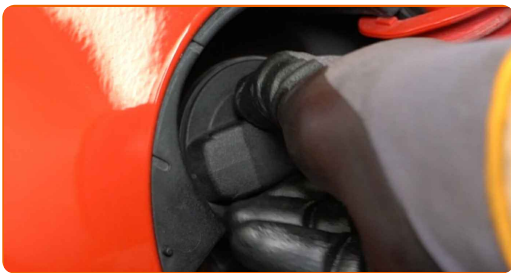
Ota öljysäiliö pois öljynsuodattimen alta.



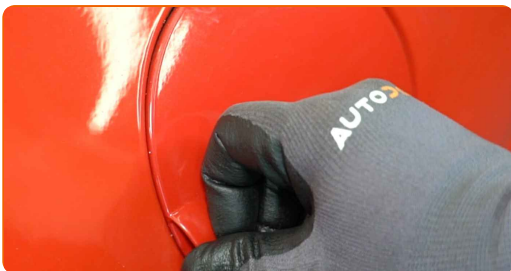
15 Laske autoa.



16 Kiristä polttoainesäiliön korkki.



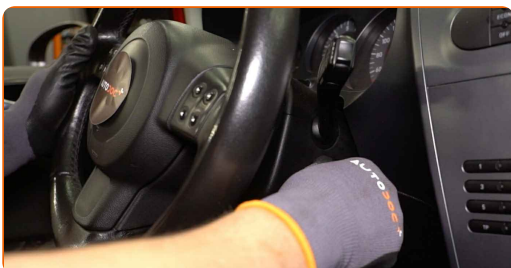
17 Laitan tankin luukku kiinni.



AUTODOC suosittelee:

- Ennen kuin aloitat, käynnistä ja sammuta sytytys useita kertoja. Näin öljypumppu aktivoidaan pumppaamaan öljy polttoainejärjestelmän läpi.

18 Käytä moottoria muutama minuutti. Tämä on välttämätöntä, että osa toimii varmasti oikein.



19

Sammuta moottori.

Vaihto: polttoainesuodatin – Seat Leon 1P1. AUTODOCin vinkki:

- Suojele ympäristöä saasteilta viemällä käytetyt polttoainesuodattimet niille tarkoitettuihin kierrätyspisteisiin.

HYVÄÄ TYÖTÄ! 

KATSO LISÄÄ OHJEITA

AUTODOC – LAADUKKAAT JA EDULLISET AUTONOSAT NETISTÄ

AUTODOC-MOBIILISOVELLUS: SAAT LOISTAVIA TARJOUKSIA
SAMALLA, KUN OSTELET KÄTEVÄSTI



+ AUTODOC

GET IT ON
Google Play

Download on the
App Store

Download

SUURI VALIKOIMA VARAOSIA AUTOLLES

OSTA VARAOSIA SEAT-AUTOON

POLTTOAINESUODATIN: LAAJA VALIKOIMA

VALITSE AUTONOSAT SEAT LEON 1P1 -MALLIIN

POLTTOAINESUODATIN SEAT-AUTOON: OSTA NYT

**POLTTOAINESUODATIN SEAT LEON 1P1 -AUTOON:
PARHAAT DIILIT & TARJOUKSET**

VASTUUVAPAAUS:

Dokumentti sisältää vain yleisiä suosituksia, joista voi olla apua vaihto- tai korjaustöissä. AUTODOC ei vastaa korjaus- ja vaihtotöiden yhteydessä vääränlaisen käytön tai annettujen tietojen vääryyksiä, loukkaantumista eikä omaisuuden vaurioitumisesta.

AUTODOC ei vastaa näiden ohjeiden mahdollisista virheistä tai epäselvyyksistä. Tiedot on annettu yksinomaan informaatiotarkoituksessa eivätkä ne korvaa asiantuntijan neuvoja.

AUTODOC ei vastaa laitteiden, työkalujen eikä autonosien vääränlaisesta tai vaarallisesta käytöstä. AUTODOC kehottaa varovaisuuteen ja turvallisuusmääräysten noudattamiseen korjaus- ja vaihtotöissä. Muista: huonolaatuiset autonosat eivät takaa riittävää tieturvallisuutta.

© Copyright 2023 – Kaikki tämän verkkosivuston sisältö, etenkin tekstit, valokuvat ja grafiikat, on tekijänsuojan alaista. AUTODOC SE pidättää kaikki oikeudet, mukaan lukien kopiointi-, julkaisu-, muokaus- ja käännösoikeudet.