



Kuinka vaihtaa
moniurahihna **Seat Leon**
1PI-autoon – vaihto-ohje

OHJEVIDEO

**i Tärkeää!**

Näitä vaihtoon liittyviä ohjeita ei voida soveltaa:

SEAT Ibiza II (6K1) 1.4 i, SEAT Cordoba Sedan (6K1, 6K2) 1.9 TDI, SEAT Ibiza II (6K1) 1.9 TDI, SEAT Inca (6K9) 1.9 SDI, SEAT Cordoba Vario (6K5) 1.9 TDI, SEAT Toledo II Sedan (1M2) 1.9 TDI, SEAT Cordoba Sedan (6K1, 6K2) 1.9 SDI, SEAT Cordoba Vario (6K5) 1.9 SDI, SEAT Leon Hatchback (1M1) 1.9 TDI, SEAT Ibiza II (6K1) 1.9 SDI, SEAT Leon Hatchback (1M1) 1.9 SDI, SEAT Leon Hatchback (1M1) 1.9 TDI Syncro, SEAT Altea (5P1) 1.6, SEAT Altea (5P1) 2.0 FSI, SEAT Toledo III (5P2) 1.6, (+ 13)

Työvaiheet saattavat vaihdella hieman auton rakenteen perusteella.

VAIHTO: MONIURAHIHNA – SEAT LEON 1P1.
TYÖKALUT, JOITA SAATAT TARVITA:



- Yhdistelmäavain nro 16
- Torx-kärkiyhlys T25
- Lokasuojan suojapeite

OSTA TYÖKALUJA

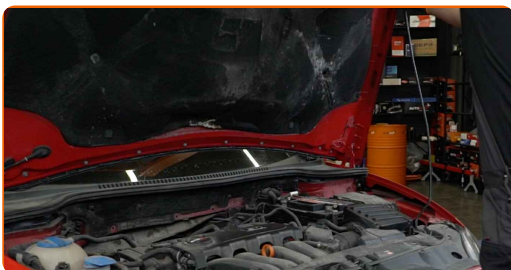
Vaihto: moniurahiina – Seat Leon 1P1. AUTODOCin asiantuntijat suosittelevat:

- Kaikki työvaiheet suoritetaan moottori sammutettuna.

VAIHTO: MONIURAHIHNA – SEAT LEON 1P1. KÄYTÄ SEURAAVAA MENETELMÄÄ:

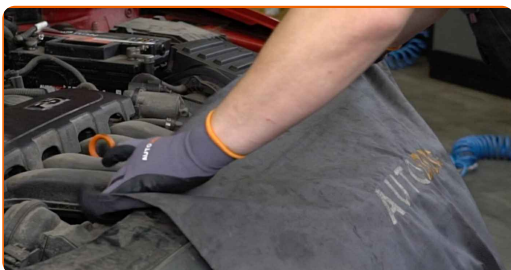
1

Avaa konepelti.



2

Käytä suojapeitettä suojaamaan auton maalipinta ja muoviset osat.

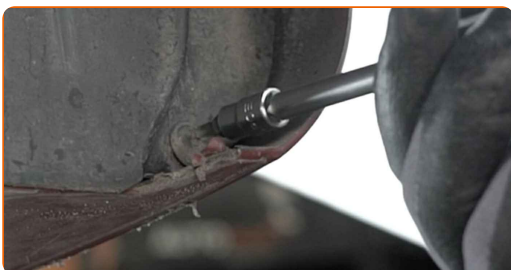


3

Nosta autoa käyttämällä autonostinta tai aseta se rasvamontun päälle.

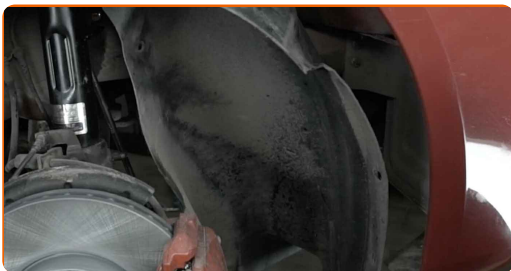
4

Ruuvaa irti pyörän kaaren suojan kiinnikkeet. Käytä Torx-avainta T25.



5

Irrota pyörän kaaren suoja.



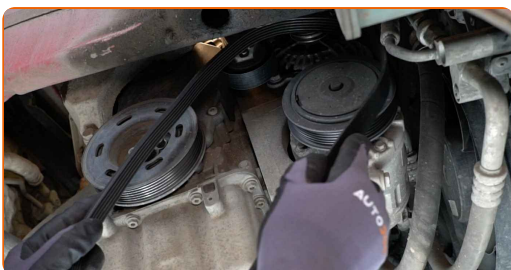
6

Siirrä moniurahihnan kiristyspyörä sivuun. Käytä yhdistelmäavainta nro 16.



7

Irrota moniurahihna.



AUTODOC suosittelee:

- Tarkista kiristyspyörän ja välihihnapyörän kunto. Vaihda ne tarvittaessa.

8

Palauta kirityspyörä sen alkuperäiseen asentoonsa.



9

Asenna moniurahihna.



Vaihto: moniurahihna – Seat Leon 1P1. Ammattilaiset suosittelevat:

- Varmista, että moniurahihna istuu kaikkiin hihnapyöriin hyvin.
- Varmista, että moniurahihna on kunnolla kiristetty.

10

Siirrä moniurahihnan kiristyspyörä sivuun. Käytä yhdistelmäavainta nro 16.

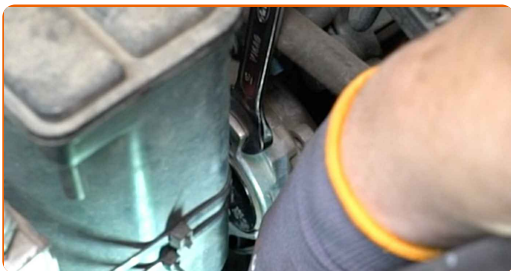


11

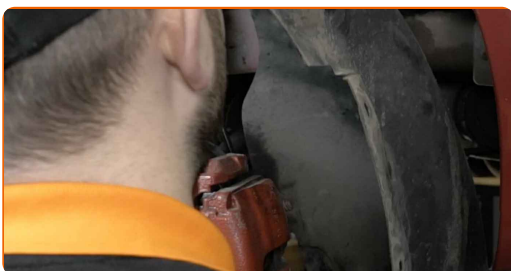
Sovita moniurahihna kiristysrullaan.



12 Palauta kirityspyörä sen alkuperäiseen asentoonsa.



13 Asenna lokasuojan reunakaari paikoilleen.



14 Asenna ja kiristä pyörän kaaren suojuksen kiinnikkeet. Käytä Torx-avainta T25.



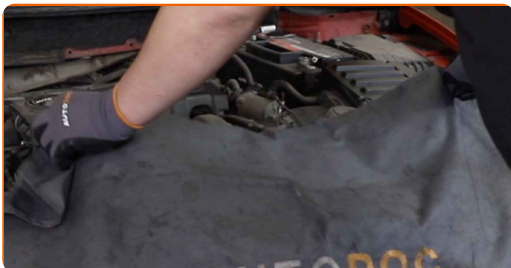
15 Laske autoa.

16 Käytä moottoria muutama minuutti. Tämä on välttämätöntä, että osa toimii varmasti oikein.

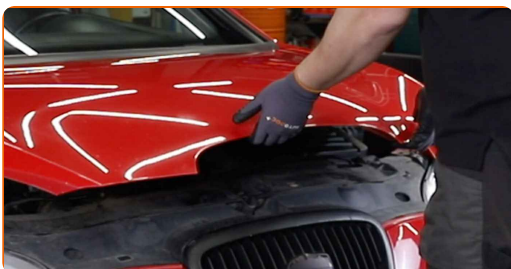


17 Sammuta moottori.

18 Ota suojapeite pois.



19 Sulje konepelti.



HYVÄÄ TYÖTÄ! 

KATSO LISÄÄ OHJEITA

AUTODOC – LAADUKKAAT JA EDULLISET AUTONOSAT NETISTÄ

AUTODOC-MOBIILISOVELLUS: SAAT LOISTAVIA TARJOUKSIA
SAMALLA, KUN OSTELET KÄTEVÄSTI



+ AUTODOC

GET IT ON
Google Play

Download on the
App Store

Download

SUURI VALIKOIMA VARAOSIA AUTOLLESI

OSTA VARAOSIA SEAT-AUTOON

MONIURAHIHNA: LAAJA VALIKOIMA

VALITSE AUTONOSAT SEAT LEON 1P1 -MALLIIN

MONIURAHIHNA SEAT-AUTOON: OSTA NYT

**MONIURAHIHNA SEAT LEON 1P1 -AUTOON: PARHAAT DIILIT
& TARJOUKSET**

VASTUUVAPAAUS:

Dokumentti sisältää vain yleisiä suosituksia, joista voi olla apua vaihto- tai korjaustöissä. AUTODOC ei vastaa korjaus- ja vaihtotöiden yhteydessä vääränlaisen käytön tai annettujen tietojen väärinymmärtämisen vuoksi tapahtuneista menetyksistä, loukkaantumisista eikä omaisuuden vaurioitumisesta.

AUTODOC ei vastaa näiden ohjeiden mahdollisista virheistä tai epäselvyyksistä. Tiedot on annettu yksinomaan informaatiotarkoituksessa eivätkä ne korvaa asiantuntijan neuvoja.

AUTODOC ei vastaa laitteiden, työkalujen eikä autonosien vääränlaisesta tai vaarallisesta käytöstä. AUTODOC kehottaa varovaisuuteen ja turvallisuusmääräysten noudattamiseen korjaus- ja vaihtotöissä. Muista: huonolaatuiset autonosat eivät takaa riittävää tieturvallisuutta.

© Copyright 2023 – Kaikki tämän verkkosivuston sisältö, etenkin tekstit, valokuvat ja grafiikat, on tekijänsuojan alaisia. AUTODOC SE pidättää kaikki oikeudet, mukaan lukien kopiointi-, julkaisu-, muokaus- ja käännösoikeudet.