



Kuinka vaihtaa
pyyhkijänsulat eteen
**LEXUS RX (GYL1_, GGL15,
AGL10)**-autoon – vaihto-
ohje

SAMANKALTAIEN OHJEVIDEO



Tällä videolla näytetään samanlaisen auton osan vaihtotoimenpide toisessa ajoneuvossa

Tärkeää!

Näitä vaihtoon liittyviä ohjeita ei voida soveltaa:

LEXUS RX (GYL1_, GGL15, AGL10) 3.5 AWD, LEXUS RX (GYL1_, GGL15, AGL10) 3.5, LEXUS RX (GYL1_, GGL15, AGL10) 2.7, LEXUS RX (GYL1_, GGL15, AGL10) 350 AWD (GGL15_), LEXUS RX (GYL1_, GGL15, AGL10) 350 (GGL10_), LEXUS RX (GYL1_, GGL15, AGL10) 450h (GYL10), LEXUS RX (GYL1_, GGL15, AGL10) 450h AWD (GYL15)

Työvaiheet saattavat vaihdella hieman auton rakenteen perusteella.

Tämä opas on luotu perustuen samanlaisen auton osan vaihtotoimenpiteeseen ajoneuvossa: LEXUS RX (MHU3_, GSU3_, MCU3_) 3.3 400h AWD

Vaihto: pyyhkijänsulat – LEXUS RX (GYL1_, GGL15, AGL10). AUTODOCin vinkki:

- Vaihda etu pyyhkijänsulat aina pareittain. Tällä tavalla saadaan varmistettua että tuulilasi puhdistuu tehokkaasti ja yhtenäisesti.
- Älä sekoita kuljettajan ja matkustajan puoleisia pyyhkijänsulkuja keskenään.
- Molemmat pyyhkijänsulat vaihdetaan samalla tavalla.
- Kaikki työvaiheet suoritetaan moottori sammutettuna.

VAIHTO: PYYHKIJÄNSULAT – LEXUS RX (GYL1_, GGL15, AGL10). SUORITA SEURAAVAT VAIHEET:

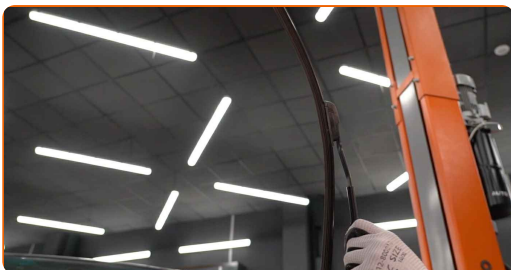
1

Valmistelevat uudet tuulilasinpyyhkijät.



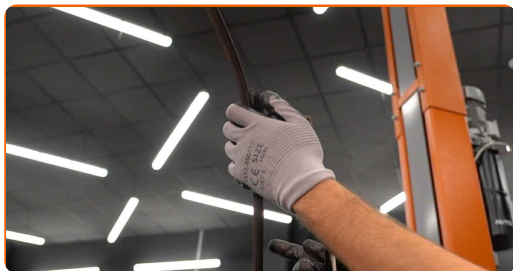
2

Vedä pyyhkijänvartta pois päin lasista kunnes se ei enää tule.



3

Irrota sulka pyyhkimen varresta.



Vaihto: pyyhkijänsulat – LEXUS RX (GYL1_, GGL15, AGL10). AUTODOCin asiantuntijoiden vinkki:

- Kun vaihdat pyyhkimen sulkaa, varo ettei pyyhkimen varsi osu lasiin, koska varressa on jousi.

4

Asenna uusi pyyhkijän sulka ja paina varovaisesti pyyhkijän vartta lasia pitkin alaspäin.



Vaihto: pyyhkijänsulat – LEXUS RX (GYL1_, GGL15, AGL10). Vinkki:

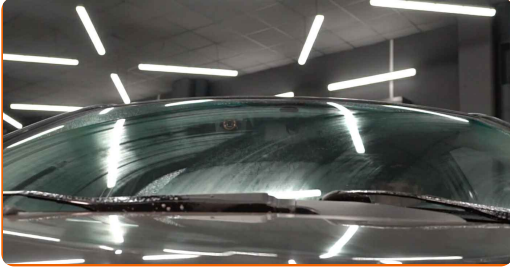
- Älä kosketa pyyhkijänsulkia jotta niiden työpintojen grafiittipäällyste ei vaurioituisi.
- Varmista että pyyhkijänsulan kumi pysyy tiukasti kiinni lasissa koko matkan ajan.

5

Käynnistä sytytys.

6

Tarkasta pyyhkijöiden toiminta asennuksen jälkeen. Sulkiin ei tulisi mennä ristiin tai pomppia tuulilasilla.



HYVÄÄ TYÖTÄ! 

KATSO LISÄÄ OHJEITA

AUTODOC – LAADUKKAAT JA EDULLISET AUTONOSAT NETISTÄ

AUTODOC-MOBIILISOVELLUS: SAAT LOISTAVIA TARJOUKSIA
SAMALLA, KUN OSTELET KÄTEVÄSTI



+ AUTODOC

GET IT ON
Google Play

Download on the
App Store

Download

SUURI VALIKOIMA VARAOSIA AUTOLLES!

PYYHKIJÄNSULAT: LAAJA VALIKOIMA

VASTUUVAPAAUS:

Dokumentti sisältää vain yleisiä suosituksia, joista voi olla apua vaihto- tai korjaustöissä. AUTODOC ei vastaa korjaus- ja vaihtotöiden yhteydessä väärinlaisen käytön tai annettujen tietojen vääринymmärtämisen vuoksi tapahtuneista menetyksistä, loukkaantumisista eikä omaisuuden vaurioitumisesta.

AUTODOC ei vastaa näiden ohjeiden mahdollisista virheistä tai epäselvyyksistä. Tiedot on annettu yksinomaan informaatiotarkoituksessa eivätkä ne korvaa asiantuntijan neuvoja.

AUTODOC ei vastaa laitteiden, työkalujen eikä autonosten väärinlaisesta tai vaarallisesta käytöstä. AUTODOC kehottaa varovaisuuteen ja turvallisuusmääräysten noudattamiseen korjaus- ja vaihtotöissä. Muista: huonolaatuiset autonosat eivät takaa riittävää tieturvallisuutta.

© Copyright 2023 – Kaikki tämän verkkosivuston sisältö, etenkin tekstit, valokuvat ja grafiikat, on tekijänsuojan alaista. AUTODOC SE pidättää kaikki oikeudet, mukaan lukien kopiointi-, julkaisu-, muokaus- ja käännösoikeudet.