



Kuinka vaihtaa
moottoriöljy ja
öljynsuodatin **VW Lupo**
6X1 bensa-autoon –
vaihto-ohje

OHJEVIDEO



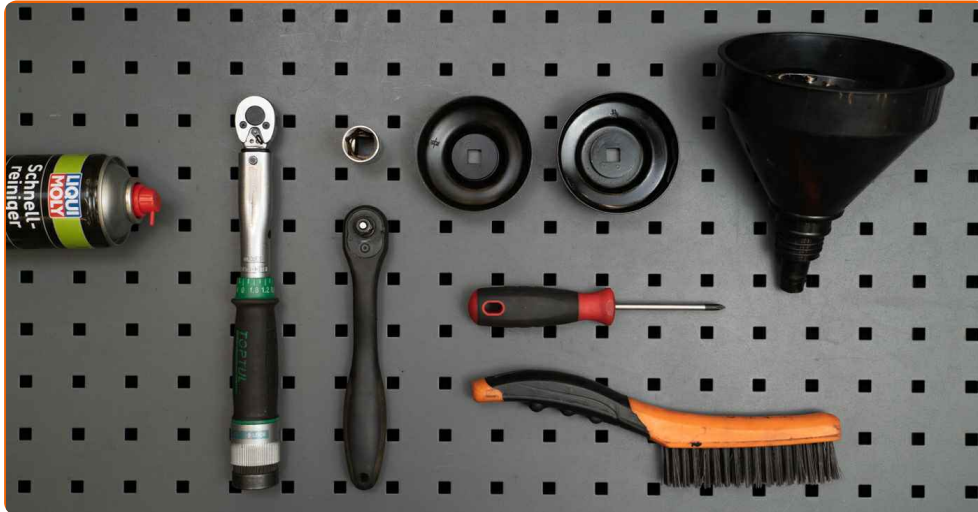
ⓘ Tärkeää!

Näitä vaihtoon liittyviä ohjeita ei voida soveltaa:

VW Lupo / Lupo 3L (6X1, 6E1) 1.0

Työvaiheet saattavat vaihdella hieman auton rakenteen perusteella.

VAIHTO: MOOTTORIÖLJY JA ÖLJYNSUODATIN – VW LUPO 6X1. LUETTELO TARVITTAVISTA TYÖKALUISTA:



- Teräsharja
- Yleispuhdistussuihke
- Momenttiavain
- Hylsyavain nro 19
- Öljynsuodattimen kuppiavain nro 74-15F
- Öljynsuodattimen kuppiavain nro 76-12F
- Kiintolenkkiavain
- Suppilo
- Öljypohja
- Lokasuojan suojapeite

OSTA TYÖKALUJA

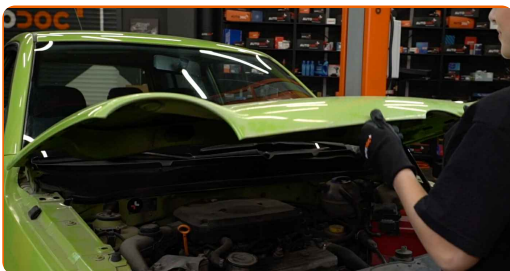
Vaihto: moottoriöljy ja öljynsuodatin – VW Lupo 6X1. AUTODOCin vinkki:

- Vaihda öljynsuodatin aina, kun vaihdat moottoriöljyä.
- Käytä hanskoja välttääksesi kuumalle nesteelle altistumisen.
- Huom! Kaikki työ VW Lupo 6X1 -auton parissa – tulee tehdä moottorin ollessa sammutettuna.

SUORITA VAIHTAMINEN SEURAAVASSA JÄRJESTYKSESSÄ:

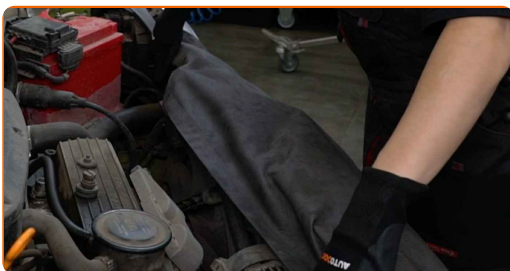
1

Avaa konepelti.



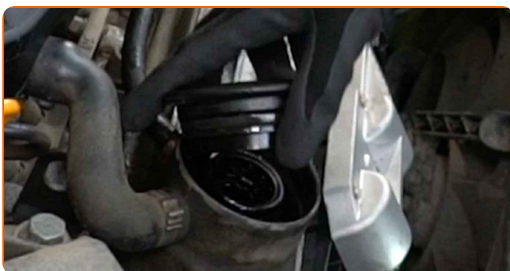
2

Käytä suojapeitettä suojaamaan auton maalipinta ja muoviset osat.



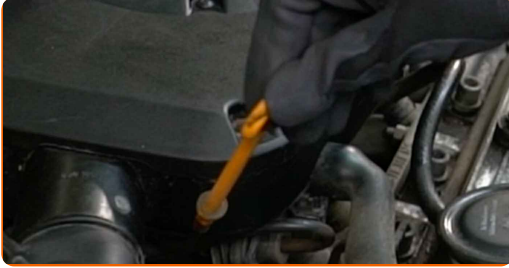
3

Irrota öljysäiliön korkki.



4

Vedä öljyn mittatikku ylös.



5

Nosta autoa käyttämällä autonostinta tai aseta se rasvamontun päälle.



Vaihto: moottoriöljy ja öljynsuodatin – VW Lupo 6X1. AUTODOCin asiantuntijoiden vinkki:

- Ajoneuvon tulee olla tasaisella, ja jos se on kallistettuna, tyhjennystulpan tulee olla alimmassa kohdassa.

6

Laita vähintään 5-litrainen jäteöljyastia poistoaukon alle.



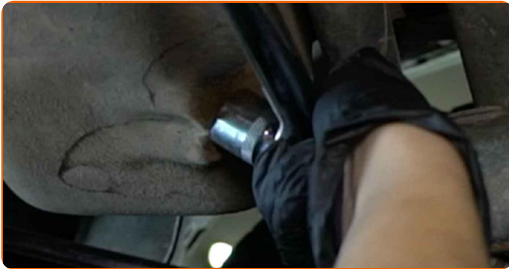
7

Puhdista öljynsuodattimen poistoaukon alue. Käytä teräsharjaa. Käytä yleispuhdistussprayta.



8

Irroita valumatulppa. Käytä hylsyä nro 19. Käytä kiintolenkkiavainta.



9

Valuta käytetty öljy pihalle.



Vaihto: moottoriöljy ja öljynsuodatin – VW Lupo 6X1. AUTODOCin asiantuntijat suosittelevat:

- Ole varovainen! Öljy voi olla kuumaa.
- Odota, kunnes öljy on valunut kokonaan poistoaukosta.

10

Ruuvaa öljynsuodatin irti. Käytä hylsyä 76-12F. Käytä kiintolenkkiavainta.



11

Puhdista paikka, jonne öljynsuodatin asennetaan. Käytä yleispuhdistussprayta.



12

Voitele uuden suodattimen kumitiiviste pienellä määrällä uutta öljyä.



13

Asenna uusi öljynsuodatin.



Huomio!

- Pidä huoli, että asennat suodattimen oikein. Älä sekoita osan eri puolia.

14

Kiristä öljynsuodatin. Muista noudattaa suositeltua kiristysmomenttia. Käytä hylsyä 74-15F. Käytä momenttiavainta. Kiristä öljynsuodatinta 20 Nm vääntömomentilla.



15

Puhdista öljynsuodattimen poistoaukon alue. Käytä yleispuhdistussprayta.



16

Ruuvaa uusi poistoaukon korkki kiinni ja kiristä se. Käytä hylsyä nro 19. Käytä momenttiavainta. Kiristä öljynsuodatinta 28 Nm vääntömomentilla.



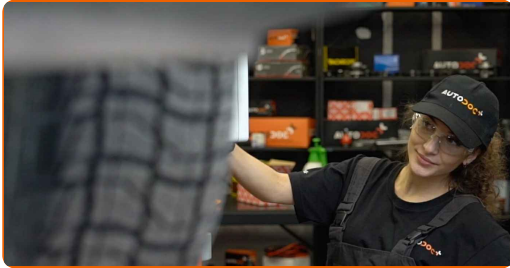
17

Puhdista öljynsuodattimen poistoaukon alue. Käytä yleispuhdistussprayta.



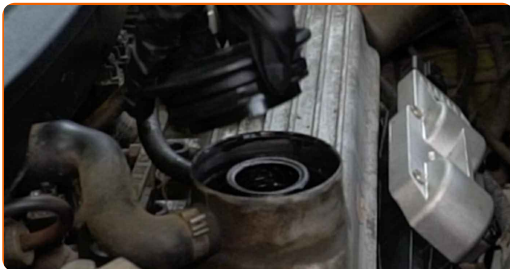
18

Laske autoa.



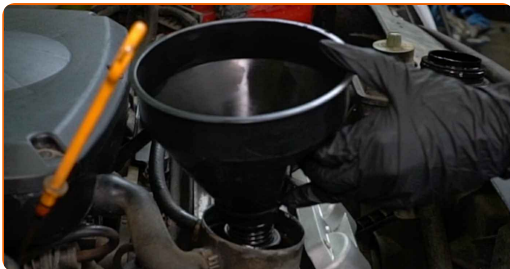
19

Irroita öljynsuodattimen suojus.



20

Aseta suppilo.



21

Kaada öljy moottoriin öljysäiliön läpi. Tarvittava öljyn määrä: 4.4 l.



AUTODOC suosittelee:

- Käytä valmistajan suosittelemaa öljyä.

22

Asenna öljynsuodattimen suojus paikoilleen.



23

Kiristä öljysäiliön korkki.

24

Tarkista öljyn määrä öljytikulla.



25

Lisää öljyä tarpeen vaatiessa.

Huomio!

- Öljyn määrän on oltava minimi- ja maksimiarvojen välissä.

26

Käytä moottoria muutama minuutti.



27

Kun öljynpaineen merkkivalo sammuu, sammuta moottori.

28

Tarkasta öljyntaso 5 minuuttia sammuttamisen jälkeen mittatikkua käyttäen, ja lisää öljyä tarvittaessa.



Huomio!

- Öljyn määrän on oltava minimi- ja maksimiarvojen välissä.
- Varmista, että öljysäiliön korkki on kunnolla kiinni.
- Tarkista, että poistoaukon kierretulppa ja öljynsuodattimen tiiviste ovat tiukasti kiinni. Kiristä niitä varovaisesti tarpeen vaatiessa.

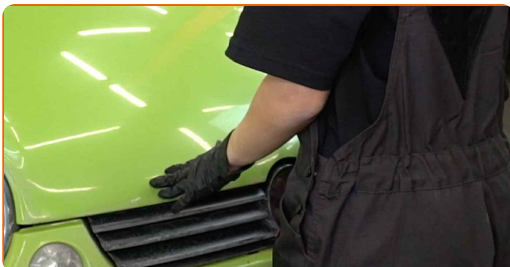
29

Ota suojapeite pois.



30

Sulje konepelti.



Vaihto: moottoriöljy ja öljynsuodatin – VW Lupo 6X1. Ammattilaiset suosittelevat:

- Ota huomioon, että voitelujärjestelmän puutteellista öljynpainetta ilmaiseva öljynpaineen merkkivalo saattaa olla hieman normaalia pidempään päällä. Muutaman sekunnin kuluessa öljy kuitenkin täyttää kaikki kanavat ja merkkivalo sammuu.
- Suojele ympäristöä saasteilta viemällä käytetyt polttoainesuodattimet niille tarkoitettuihin kierrätyspisteisiin.

HYVÄÄ TYÖTÄ! 

KATSO LISÄÄ OHJEITA

AUTODOC – LAADUKKAAT JA EDULLISET AUTONOSAT NETISTÄ

AUTODOC-MOBIILISOVELLUS: SAAT LOISTAVIA TARJOUKSIA
SAMALLA, KUN OSTELET KÄTEVÄSTI

AUTODOC+

GET IT ON
Google Play

Download on the
App Store

Download

SUURI VALIKOIMA VARAOSIA AUTOLLES

OSTA VARAOSIA VW-AUTOON

ÖLJYNSUODATIN: LAAJA VALIKOIMA

VALITSE AUTONOSAT VW LUPO 6X1 -MALLIIN

ÖLJYNSUODATIN VW-AUTOON: OSTA NYT

**ÖLJYNSUODATIN VW LUPO 6X1 -AUTOON: PARHAAT DIILIT
& TARJOUKSET**

ⓘ VASTUUVAPAAUS:

Dokumentti sisältää vain yleisiä suosituksia, joista voi olla apua vaihto- tai korjaustöissä. AUTODOC ei vastaa korjaus- ja vaihtotöiden yhteydessä vääränlaisen käytön tai annettujen tietojen väärinymmärtämisen vuoksi tapahtuneista menetyksistä, loukkaantumisista eikä omaisuuden vaurioitumisesta.

AUTODOC ei vastaa näiden ohjeiden mahdollisista virheistä tai epäselvyyksistä. Tiedot on annettu yksinomaan informaatiotarkoituksessa eivätkä ne korvaa asiantuntijan neuvoja.

AUTODOC ei vastaa laitteiden, työkalujen eikä autonosien vääränlaisesta tai vaarallisesta käytöstä. AUTODOC kehottaa varovaisuuteen ja turvallisuusmääräysten noudattamiseen korjaus- ja vaihtotöissä. Muista: huonolaatuiset autonosat eivät takaa riittävää tieturvallisuutta.

© Copyright 2022 – Kaikki tämän verkkosivuston sisältö, etenkin tekstit, valokuvat ja grafiikat, on tekijänsuojan alaisia. AUTODOC GmbH pidättää kaikki oikeudet, mukaan lukien kopiointi-, julkaisu-, muokkaus- ja käännösoikeudet.