



Kuinka vaihtaa
ilmansuodattimen
Renault Megane Scenic-
autoon – vaihto-ohje

OHJEVIDEO



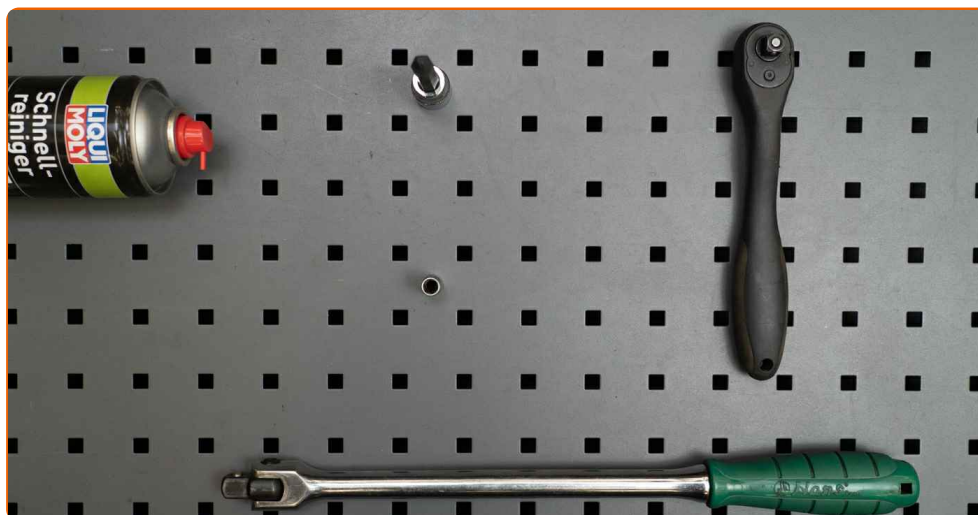
📌 Tärkeää!

Näitä vaihtoon liittyviä ohjeita ei voida soveltaa:

RENAULT Kangoo I Express (FC) 1.6 16V bivalent, RENAULT Megane I Hatchback (BA) 2.0 16V, RENAULT Clio II Hatchback (BB, CB) 1.6, RENAULT Clio II Hatchback (BB, CB) 1.6 16V, RENAULT Symbol / Thalia II 1.6 16V, RENAULT Laguna I Hatchback (B56) 1.8 16V, RENAULT Laguna I Grandtour (K56) 1.8 16V, RENAULT Laguna I Grandtour (K56) 1.6 16V, RENAULT Espace III (JE) 2.0 16V, RENAULT Clio II Hatchback (BB, CB) 1.6 Hi-Flex, RENAULT Laguna I Hatchback (B56) 1.6 16V, RENAULT Megane Scenic (JA) 1.6 16V, RENAULT Megane I Grandtour (KA) 1.4 16V, RENAULT Megane I Grandtour (KA) 1.6 16V, RENAULT Megane I Coach (DA) 1.6 16V, (+ 96)

Työvaiheet saattavat vaihdella hieman auton rakenteen perusteella.

VAIHTO: ILMANSUODATTIMEN – RENAULT MEGANE
SCENIC. TYÖKALUT, JOITA SAATAT TARVITA:



- Yleispuhdistussuihke
- Hylsyavain nro 7
- Torx T20-hylsy
- Kiintolenkkiavain
- Kierreleuan väännin
- Lokasuojan suojaite

OSTA TYÖKALUJA

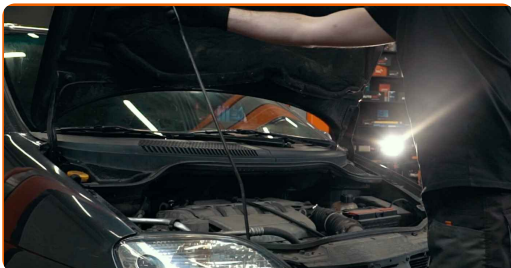
Vaihto: ilmansuodattimen – Renault Megane Scenic. AUTODOC suosittelee:

- Noudata aina osan valmistajan antamia ehtoja, suosituksia ja vaatimuksia.
- Huom! Kaikki työ Renault Megane Scenic -auton parissa – tulee tehdä moottorin ollessa sammutettuna.

SUORITA VAIHTAMINEN SEURAAVASSA JÄRJESTYKSESSÄ:

1

Avaa konepelti.



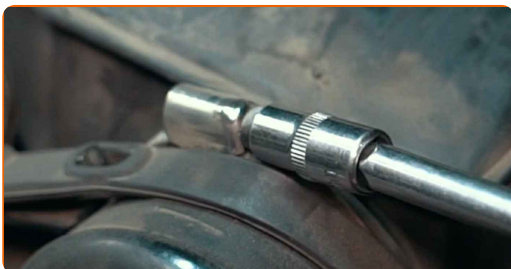
2

Käytä suojapeitettä suojaamaan auton maalipinta ja muoviset osat.

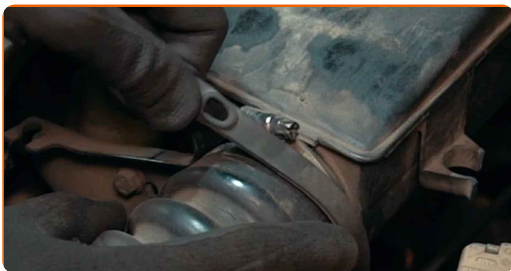


3

Löysää kiristintä, joka yhdistää ilmakanan ilmansuodattimen koteloon. Käytä hylsyä nro 7. Käytä kiintolenkkiavainta.



4 Irrota ilmakanavan kiristin. Irrota ilmanottoletku.



5 Irrota ilmakanavan kotelo ilmansuodattimen kotelosta.



6 Irrota tyhjiöletkun liitin.



7 Puhdista ilmansuodattimen kotelon kiinnikkeet. Käytä yleispuhdistussprayta.

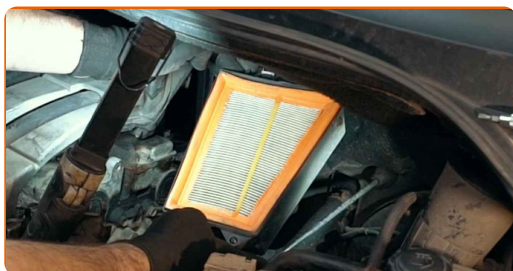


8 Irroita suodattimen kotelon kiinnityspultit. Käytä Torx-avainta T20. Käytä kierreleuan väännintä.



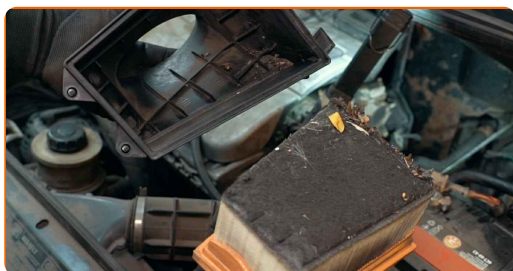
9

Irroita ilmansuodattimen kotelo.



10

Irroita suodatin suodattimen kotelosta.



11

Puhdista ilmansuodattimen kotelo.



12

Aseta uusi suodatin suodattimen koteloon. Varmista, että suodattimen reuna istuu tiiviisti koteloon.



AUTODOC suosittelee:

- Vaihto: ilmansuodattimen – Renault Megane Scenic. Varmista, että suodatinelementti on asetettu oikein. Vältä vääntymistä.
- Käytä vain laadukkaita suodattimia.

13

Asenna ilmansuodattimen kotelo takaisin paikoilleen.



AUTODOC suosittelee:

- Kun suoritat asennusta, älä päästä pölyä tai likaa ilmasuodattimen koteloon.

14

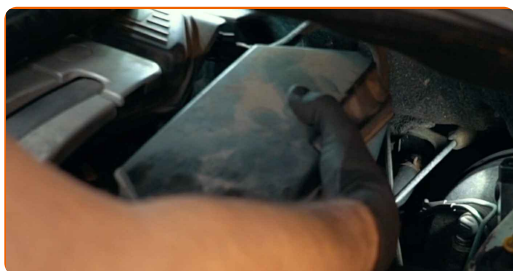
Kiinnitä suodattimen kotelon kiinnityspultit. Käytä Torx-avainta T20. Käytä kierreleuan väännintä.



15 Kiinnitä tyhjiöletkun liitin.



16 Asenna ilmakanavan kotelo.



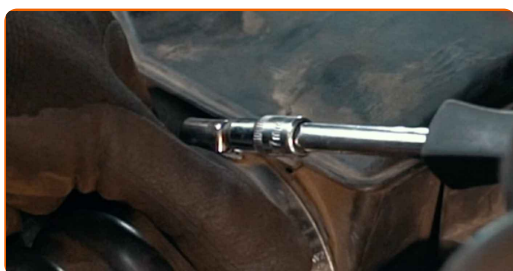
17 Asenna ilmanottoletku ja kiinnitä se.



18 Kiristä ilmakanavan kiristin.



19 Ruuvaa kiristin, joka yhdistää ilmakanavan ilmakanavan koteloon. Käytä hylsyä nro 7. Käytä kierreleuan väännintä.



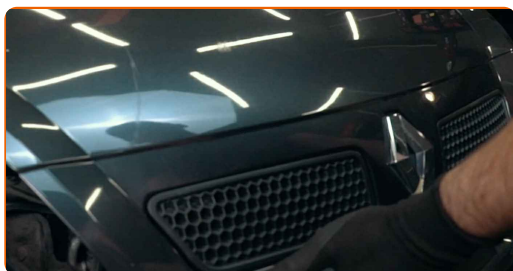
20

Ota suojapeite pois.



21

Sulje konepelti.

**HYVÄÄ TYÖTÄ!** [KATSO LISÄÄ OHJEITA](#)

AUTODOC – LAADUKKAAT JA EDULLISET AUTONOSAT NETISTÄ

AUTODOC-MOBIILISOVELLUS: SAAT LOISTAVIA TARJOUKSIA
SAMALLA, KUN OSTELET KÄTEVÄSTI



AUTODOC+

GET IT ON
Google Play

Download on the
App Store

Download

SUURI VALIKOIMA VARAOSIA AUTOLLES!

OSTA VARAOSIA RENAULT-AUTOON

ILMANSUODATTIMEN: LAAJA VALIKOIMA

[VALITSE AUTONOSAT RENAULT MEGANE SCENIC -MALLIIN](#)[ILMANSUODATTIMEN RENAULT-AUTOON: OSTA NYT](#)[ILMANSUODATTIMEN RENAULT MEGANE SCENIC -
AUTOON: PARHAAT DIILIT & TARJOUKSET](#)

ⓘ VASTUUVAPAAUS:

Dokumentti sisältää vain yleisiä suosituksia, joista voi olla apua vaihto- tai korjaustöissä. AUTODOC ei vastaa korjaus- ja vaihtotöiden yhteydessä vääränlaisen käytön tai annettujen tietojen väärinymmärtämisen vuoksi tapahtuneista menetyksistä, loukkaantumisista eikä omaisuuden vaurioitumisesta.

AUTODOC ei vastaa näiden ohjeiden mahdollisista virheistä tai epäselvyyksistä. Tiedot on annettu yksinomaan informaatiotarkoituksessa eivätkä ne korvaa asiantuntijan neuvoja.

AUTODOC ei vastaa laitteiden, työkalujen eikä autonosien vääränlaisesta tai vaarallisesta käytöstä. AUTODOC kehottaa varovaisuuteen ja turvallisuusmääräysten noudattamiseen korjaus- ja vaihtotöissä. Muista: huonolaatuiset autonosat eivät takaa riittävää tieturvallisuutta.

© Copyright 2022 – Kaikki tämän verkkosivuston sisältö, etenkin tekstit, valokuvat ja grafiikat, on tekijänsuojan alaista. AUTODOC GmbH pidättää kaikki oikeudet, mukaan lukien kopiointi-, julkaisu-, muokkaus- ja käännösoikeudet.