



Kuinka vaihtaa koiranluu
taakse **MERCEDES-BENZ**
A-sarja (W169)-autoon –
vaihto-ohje

SAMANKALTAISEN OHJEVIDEO



Tällä videolla näytetään samanlaisen auton osan vaihtotoimenpide toisessa ajoneuvossa

Tärkeää!

Näitä vaihtoon liittyviä ohjeita ei voida soveltaa:

MERCEDES-BENZ A-sarja (W169) E-CELL (169.090), MERCEDES-BENZ A-sarja (W169) A 200 CDI (169.308, 169.008), MERCEDES-BENZ A-sarja (W169) A 170 (169.032, 169.332), MERCEDES-BENZ A-sarja (W169) A 150 (169.031, 169.331), MERCEDES-BENZ A-sarja (W169) A 200 (169.033, 169.333), MERCEDES-BENZ A-sarja (W169) A 160 CDI (169.006, 169.306), MERCEDES-BENZ A-sarja (W169) A 180 CDI (169.007, 169.307), MERCEDES-BENZ A-sarja (W169) A 200 CDI (169.008, 169.308), MERCEDES-BENZ A-sarja (W169) A 200 TURBO (169.034, 169.334), MERCEDES-BENZ A-sarja (W169) A 160 (169.031, 169.331), MERCEDES-BENZ A-sarja (W169) A 180 (169.032, 169.332)

Työvaiheet saattavat vaihdella hieman auton rakenteen perusteella.

Tämä opas on luotu perustuen samanlaisen auton osan vaihtotoimenpiteeseen ajoneuvossa: MERCEDES-BENZ B-sarja (W245) B 200 (245.233)

VAIHTO: KOIRANLUU – MERCEDES-BENZ A-SARJA (W169). TYÖKALUT, JOITA SAATAT TARVITA:



- Teräsharja
- WD-40-monitoimiaine
- Jarrunpuhdistusaine
- Kuparitahna
- Yhdistelmäavain nro 16
- Hylsyavain nro 8
- Hylsyavain nro 16
- Vannehylsy nro H12
- Kiintolenkkiavain
- Momenttiavain
- Jarrukiila

Osta työkaluja

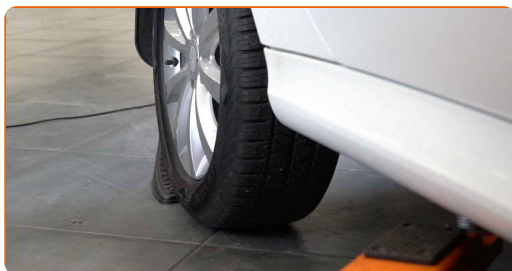
Vaihto: koiranluu – MERCEDES-BENZ A-sarja (W169). AUTODOC suosittelee:

- Vaihda kallitukseenvakaajat MERCEDES-BENZ A-sarja (W169) -autoon pareittain.
- Molemmat saman akselin kallitukseenvakaajat vaihdetaan samalla tavalla.
- Kaikki työvaiheet suoritetaan moottori sammutettuna.

VAIHTO: KOIRANLUU – MERCEDES-BENZ A-SARJA (W169). KÄYTÄ SEURAAVAA MENETELMÄÄ:

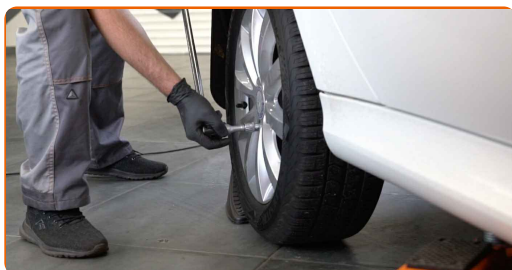
1

Tue pyörät kiiloilla.



2

Löysää pyörän asennuspultteja. Käytä vannehylsyä nro H12.



3

Nosta auton perä ylös ja tue se.

4

Ruuvaa pyöränpultit irti.

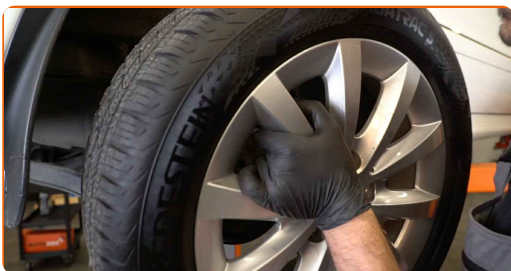


AUTODOC suosittelee:

- Tärkeää! Pidä pyörää kiinni, kun ruuvaat kiinnityspultit irti. MERCEDES-BENZ A-sarja (W169)

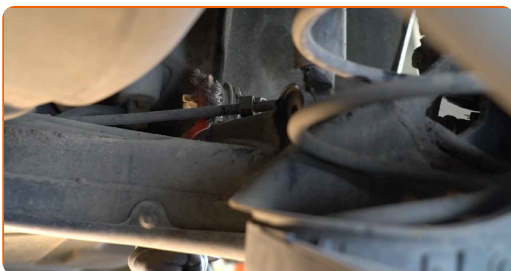
5

Irrota pyörä.



6

Puhdista kallistuksenvakaajan kiinnikkeet. Käytä teräsharjaa. Levitä WD-40-monitoimiaiainetta.



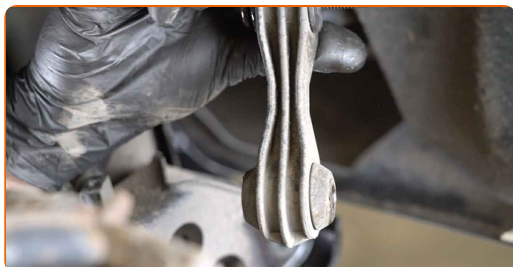
- 7** Löysää kiinnike, joka yhdistää vakaajatangon ja tukivarren. Käytä yhdistelmäavainta nro 16. Käytä hylsyä nro 16. Käytä kiintolenkkiavainta.



- 8** Ruuvaa irti kiinnittimet, jotka yhdistävät kallistuksenvakaajan kallistuksenvakaajan tankoon. Käytä yhdistelmäavainta nro 16. Käytä hylsyä nro 8. Käytä kiintolenkkiavainta.



- 9** Irroita kallistuksenvakaajan yhdystanko.

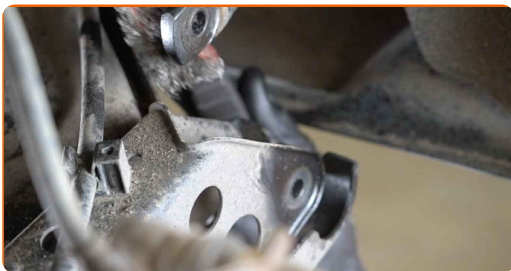


Vaihto: koiranluu – MERCEDES-BENZ A-sarja (W169). AUTODOCin asiantuntijat suosittelevat:

- Tarkasta kallistuksenvakaajan puslien kunto. Vaihda ne tarvittaessa.

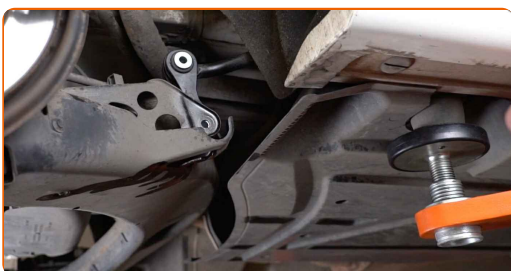
10

Puhdista kallistuksenvakaajan tangon asennuspaikat. Käytä teräsharjaa. Levitä WD-40-monitoimiainetta.



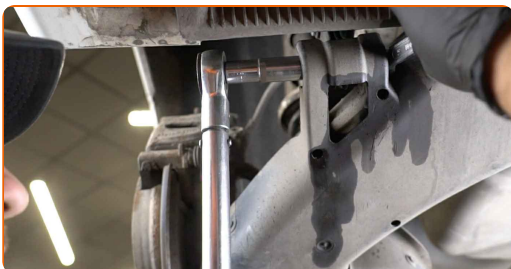
11

Asenna uusi tanko paikoilleen, ja kiristä kiinnikkeet. Käytä yhdistelmäavainta nro 16. Käytä hylsyä nro 16. Käytä hylsyä nro 8.



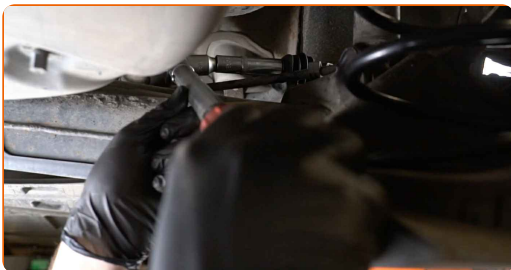
12

Kiristä kiinnike, joka yhdistää vakaajatangon ja tukivarren. Käytä yhdistelmäavainta nro 16. Käytä hylsyä nro 16. Käytä momenttiavainta. Kiristä sitä 40 Nm vääntömomentilla.



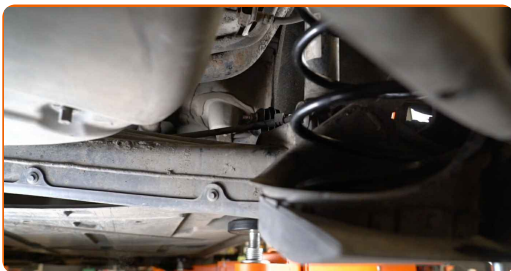
13

Kiristä kiinnike, joka yhdistää kallistuksenvakaajan kallistuksenvakaajan tankoon. Käytä hylsyä nro 8. Käytä momenttiavainta. Kiristä sitä 40 Nm vääntömomentilla.



14

Käsittele kaikki kallistuksenvakaajan nivelet. Käytä kuparitahnaa.



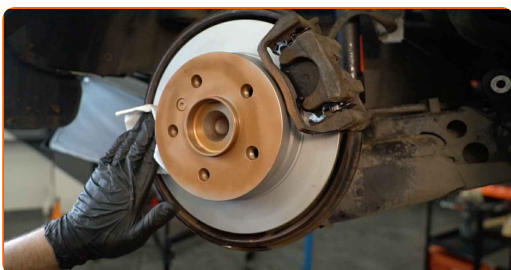
15

Käsittele jarrulevyn ja pyörän vanteen kosketuspinta. Käytä kuparitahnaa.



16

Puhdista jarrulevyn pinta. Käytä jarrunpuhdistusainetta.



Vaihto: koiranluu – MERCEDES-BENZ A-sarja (W169). AUTODOCin vinkki:

- Kun olet levittänyt aineen, odota muutama minuutti.

17

Asenna pyörä.



AUTODOC suosittelee:

- Varoitus! Vammojen välttämiseksi pidä pyörää kiinni, kun ruuvaat auton kiinnityspultit kiinni. MERCEDES-BENZ A-sarja (W169)

18

Ruuvaa pyöränpultit kiinni. Käytä vannehylsyä nro H12.

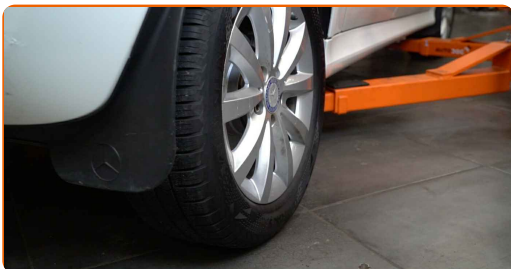


19

Laske auto ja kiristä pyörän pultit ristikkäin. Käytä vannehylsyä nro H12. Käytä momenttiavainta. Kiristä sitä 130 Nm vääntömomentilla.

20

Poista tunkit ja kiilat.



HYVÄÄ TYÖTÄ! 👍

KATSO LISÄÄ OHJEITA

AUTODOC – LAADUKKAAT JA EDULLISET AUTONOSAT NETISTÄ

AUTODOC-MOBIILISOVELLUS: SAAT LOISTAVIA TARJOUKSIA SAMALLA, KUN OSTELET KÄTEVÄSTI



SUURI VALIKOIMA VARAOSIA AUTOLLES!

KOIRANLUU: LAAJA VALIKOIMA

VASTUUVAPAAUS:

Dokumentti sisältää vain yleisiä suosituksia, joista voi olla apua vaihto- tai korjaustöissä. AUTODOC ei vastaa korjaus- ja vaihtotöiden yhteydessä vääränlaisen käytön tai annettujen tietojen vääринymmärtämisen vuoksi tapahtuneista menetyksistä, loukkaantumisista eikä omaisuuden vaurioitumisesta.

AUTODOC ei vastaa näiden ohjeiden mahdollisista virheistä tai epäselvyyksistä. Tiedot on annettu yksinomaan informaatiotarkoituksessa eivätkä ne korvaa asiantuntijan neuvoja.

AUTODOC ei vastaa laitteiden, työkalujen eikä autonosien vääränlaisesta tai vaarallisesta käytöstä. AUTODOC kehottaa varovaisuuteen ja turvallisuusmääräysten noudattamiseen korjaus- ja vaihtotöissä. Muista: huonolaatuiset autonosat eivät takaa riittävää tieturvallisuutta.

© Copyright 2023 – Kaikki tämän verkkosivuston sisältö, etenkin tekstit, valokuvat ja grafiikat, on tekijänsuojan alaista. AUTODOC SE pidättää kaikki oikeudet, mukaan lukien kopiointi-, julkaisu-, muokaus- ja käännösoikeudet.