



Kuinka vaihtaa  
pyyhkijänsulat eteen  
**MERCEDES-BENZ B-**  
**sarja (W246, W242)-**  
autoon – vaihto-ohje

## SAMANKALTAINEN OHJEVIDEO



Tällä videolla näytetään samanlaisen auton osan vaihtotoimenpide toisessa ajoneuvossa

### Tärkeää!

Näitä vaihtoon liittyviä ohjeita ei voida soveltaa:

MERCEDES-BENZ B-sarja (W246, W242) B 180 (246.242), MERCEDES-BENZ B-sarja (W246, W242) B 200 (246.243), MERCEDES-BENZ B-sarja (W246, W242) B 180 CDI (246.200), MERCEDES-BENZ B-sarja (W246, W242) B 200 CDI (246.201), MERCEDES-BENZ B-sarja (W246, W242) B 220 4-matic (246.247), MERCEDES-BENZ B-sarja (W246, W242) B 250 (246.244), MERCEDES-BENZ B-sarja (W246, W242) B 200 Natural Gas Drive / B 200 c (242.848), MERCEDES-BENZ B-sarja (W246, W242) B 220 CDI / d (246.203), MERCEDES-BENZ B-sarja (W246, W242) B 160 CDI / d (246.211), MERCEDES-BENZ B-sarja (W246, W242) B 180 CDI / d (246.212), MERCEDES-BENZ B-sarja (W246, W242) B 180 CDI (246.207), MERCEDES-BENZ B-sarja (W246, W242) B 250 4-matic (246.246), MERCEDES-BENZ B-sarja (W246, W242) B 200 CDI / d (246.208), MERCEDES-BENZ B-sarja (W246, W242) B 200 CDI / d 4-matic (246.202), MERCEDES-BENZ B-sarja (W246, W242) B 220 CDI / d 4-matic (246.205), (+ 3)

Työvaiheet saattavat vaihdella hieman auton rakenteen perusteella.

Huomioithan, että tämä opas on luotu perustuen auton osan vaihtotoimenpiteeseen autossa, jonka suunnittelu on samanlainen.

Tämä opas on luotu perustuen samanlaisen auton osan vaihtotoimenpiteeseen ajoneuvossa: MERCEDES-BENZ E-sarja Sedan (W211) E 270 CDI (211.016)

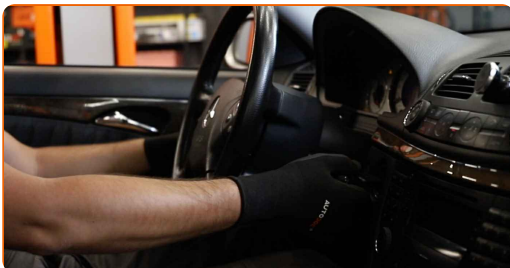
Vaihto: pyyhkijänsulat – MERCEDES-BENZ B-sarja (W246, W242). AUTODOCin asiantuntijat suosittelevat:

- Vaihda etu pyyhkijänsulat aina pareittain. Tällä tavalla saadaan varmistettua että tuulilasi puhdistuu tehokkaasti ja yhtenäisesti.
- Älä sekoita kuljettajan ja matkustajan puoleisia pyyhkijänsulkuja keskenään.
- Molemmat pyyhkijänsulat vaihdetaan samalla tavalla.
- Varoitus! Sammuta moottori ennen työn aloittamista – MERCEDES-BENZ B-sarja (W246, W242).

## SUORITA VAIHTAMINEN SEURAAVASSA JÄRJESTYKSESSÄ:

1

Käynnistä sytytys. Laita tuulilasipyyhkimet huoltoasentoon.



2

Sammuta sytytys. Huoltotilassa pyyhkijät ovat pystyasennossa.



3

Valmistele uudet tuulilasinpyyhkijät.



4

Vedä pyyhkijänvarrtta pois päin lasista kunnes se ei enää tule.



5

Käännä tuulilasinpyyhkimen sulkaa 90 astetta. Irrota sulka pyyhkimen varresta.



Vaihto: pyyhkijänsulat – MERCEDES-BENZ B-sarja (W246, W242). Vinkki:

- Kun vaihdat pyyhkimen sulkaa, varo ettei pyyhkimen varsi osu lasiin, koska varressa on jousi.

6

Asenna uusi pyyhkijän sulka ja paina varovaisesti pyyhkijän vartta lasia pitkin alaspäin.



Vaihto: pyyhkiänsulat – MERCEDES-BENZ B-sarja (W246, W242). AUTODOCin asiantuntijat suosittelevat:

- Älä kosketa pyyhkiänsulkia jotta niiden työpintojen grafiittipäällyste ei vaurioituisi.
- Varmista että pyyhkiänsulan kumi pysyy tiukasti kiinni lasissa koko matkan ajan.

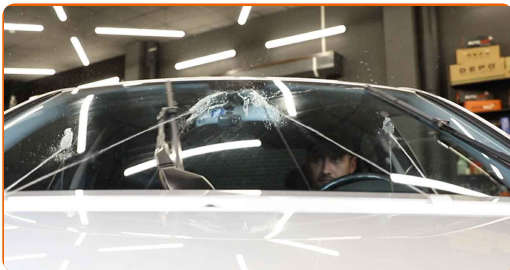
7

Käynnistä sytytys. Palauta tuulilasinyykimet huoltoasennosta.



8

Tarkasta pyyhkiöiden toiminta asennuksen jälkeen. Sulkien ei tulisi mennä ristiin tai pomppia tuulilasilla.



9

Sammuta sytytys.

**HYVÄÄ TYÖTÄ!** **KATSO LISÄÄ OHJEITA**

## AUTODOC – LAADUKKAAT JA EDULLISET AUTONOSAT NETISTÄ

AUTODOC-MOBIILISOVELLUS: SAAT LOISTAVIA TARJOUKSIA  
SAMALLA, KUN OSTELET KÄTEVÄSTI



**AUTODOC+**

GET IT ON  
Google Play

Download on the  
App Store

Download

**SUURI VALIKOIMA VARAOSIA AUTOLLES!**

**PYYHKIJÄNSULAT: LAAJA VALIKOIMA**

### 📌 VASTUUVAPAAUS:

Dokumentti sisältää vain yleisiä suosituksia, joista voi olla apua vaihto- tai korjaustöissä. AUTODOC ei vastaa korjaus- ja vaihtotöiden yhteydessä väärinlaisen käytön tai annettujen tietojen väärintymmärtämisen vuoksi tapahtuneista menetyksistä, loukkaantumisista eikä omaisuuden vaurioitumisesta.

AUTODOC ei vastaa näiden ohjeiden mahdollisista virheistä tai epäselvyyksistä. Tiedot on annettu yksinomaan informaatiotarkoituksessa eivätkä ne korvaa asiantuntijan neuvoja.

AUTODOC ei vastaa laitteiden, työkalujen eikä autonosten väärinlaisesta tai vaarallisesta käytöstä. AUTODOC kehottaa varovaisuuteen ja turvallisuusmääräysten noudattamiseen korjaus- ja vaihtotöissä. Muista: huonolaatuiset autonosat eivät takaa riittävää tieturvallisuutta.

© Copyright 2022 – Kaikki tämän verkkosivuston sisältö, etenkin tekstit, valokuvat ja grafiikat, on tekijänsuojan alaista. AUTODOC GmbH pidättää kaikki oikeudet, mukaan lukien kopiointi-, julkaisu-, muokaus- ja käännösoikeudet.