



Kuinka vaihtaa
jarrusatula taakse
MERCEDES-BENZ C-
sarja T-modell (S203)-
autoon – vaihto-ohje

SAMANKALTAISEN OHJEVIDEO



Tällä videolla näytetään samanlaisen auton osan vaihtotoimenpide toisessa ajoneuvossa

i Tärkeää!

Näitä vaihtoon liittyviä ohjeita ei voida soveltaa:

MERCEDES-BENZ C-sarja T-modell (S203) C 200 Kompressor (203.245), MERCEDES-BENZ C-sarja T-modell (S203) C 200 CDI (203.204), MERCEDES-BENZ C-sarja T-modell (S203) C 220 CDI (203.206), MERCEDES-BENZ C-sarja T-modell (S203) C 180 (203.235), MERCEDES-BENZ C-sarja T-modell (S203) C 200 CDI (203.204, 203.207), MERCEDES-BENZ C-sarja T-modell (S203) C 180 Kompressor (203.246), MERCEDES-BENZ C-sarja T-modell (S203) C 200 Kompressor (203.242), MERCEDES-BENZ C-sarja T-modell (S203) C 200 CGI Kompressor (203.243), MERCEDES-BENZ C-sarja T-modell (S203) C 200 CDI (203.207), MERCEDES-BENZ C-sarja T-modell (S203) C 220 CDI (203.208)

Työvaiheet saattavat vaihdella hieman auton rakenteen perusteella.

Tämä opas on luotu perustuen samanlaisen auton osan vaihtotoimenpiteeseen ajoneuvossa: MERCEDES-BENZ C-sarja Sedan (W203) C 200 Kompressor (203.045)

VAIHTO: JARRUSATULA – MERCEDES-BENZ C-SARJA
T-MODELL (S203). TARVITSEMASI TYÖKALUT:



- Teräsharja
- WD-40-monitoimiaine
- Jarrunpuhdistusaine
- Jarrurasva
- Kuparitahna
- Hylsyavain nro 16
- Yhdistelmäavain nro 9
- Yhdistelmäavain nro 14
- Vannehylsy nro 17
- Kiintolenkkiavain
- Momenttiavain
- Jarrujen ilmaussarja
- Jarruletkun klemmari
- Meisti
- Vasara
- Sorkkarauta
- Jarrukiila

Osta työkaluja

Vaihto: jarrusatula – MERCEDES-BENZ C-sarja T-moelli (S203). AUTODOC suosittelee:

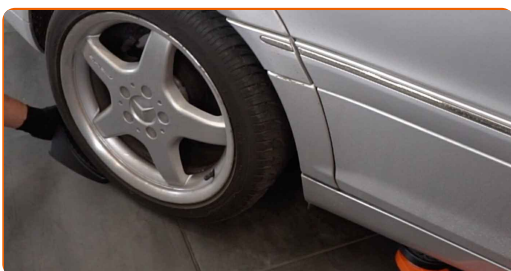
- Akselin oikean ja vasemman jarrusatulan vaihto tehdään samalla tavalla.
- Kaikki työvaiheet suoritetaan moottori sammutettuna.

VAIHTO: JARRUSATULA – MERCEDES-BENZ C-SARJA T-MODELL (S203). SUOSITELTU VAIHEIDEN JÄRJESTYS:

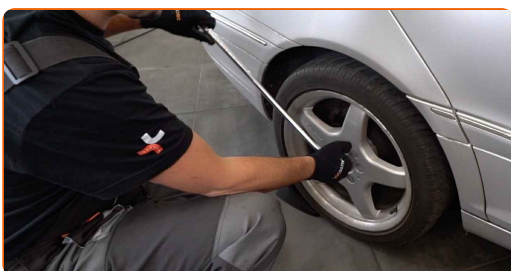
1 Avaa konepelti. Irrota jarrunestesäiliön korkki.



2 Tue pyörät kiiloilla.



3 Löysää pyörän asennuspultteja. Käytä vannehylsyä nro 17.



4 Nosta auton perä ylös ja tue se.

5 Ruuvaa pyöränpultit irti.



Vaihto: jarrusatula – MERCEDES-BENZ C-sarja T-modell (S203). Vinkki:

- Jotta vältät vahingot, pitele pyörää ylhäällä, kun ruuvaat pultteja irti.

6 Irrota pyörä.



7 Avaa jarrupalat. Käytä sorkkarautaa.



- 8** Puhdista kohta, jossa jarruletku kiinnittyy jarrusatulaan sekä liikutappien alue. Käytä teräsharjaa. Käytä jarrunpuhdistusainetta.



AUTODOC suosittelee:

- Vaihto: jarrusatula – MERCEDES-BENZ C-sarja T-moelli (S203). Odota muutama minuutti ruiskun levittämisen jälkeen.

- 9** Purista jarruletku irti käyttämällä letkupihtejä.



- 10** Laita alapuolelle astia, johon kerääät jarrunesteen.



- 11** Löysää jarruletkujen kiinnikkeitä. Käytä yhdistelmäavainta nro 14.



12

Irroita jarrusatulan kiinnikkeet. Käytä hylsyä nro 16. Käytä kiintolenkkiavainta.



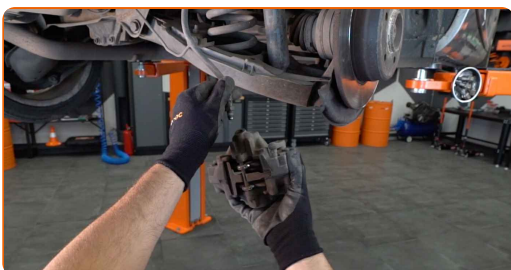
13

Irroita jarrusatula.



14

Irroita jarruletku jarrusatulasta.

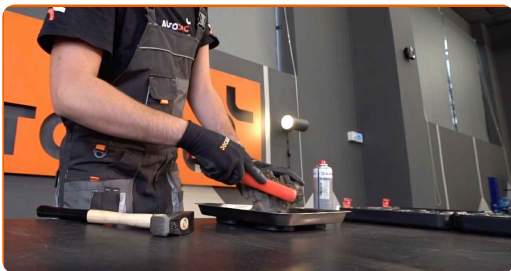


Vaihto: jarrusatula – MERCEDES-BENZ C-sarja T-moelli (S203). AUTODOCin asiantuntijat suosittelevat:

- Jarrusatulaa vaihdettaessa on suositeltavaa vaihtaa myös jarrupalat, tarkastaa jarrulevyjen kunto, ja vaihtaa ne uusiin aina tarvittaessa.

15

Puhdista jarrusatulan kiinnikkeet. Käytä teräsharjaa. Levitä WD-40-monitoimiaminetta.

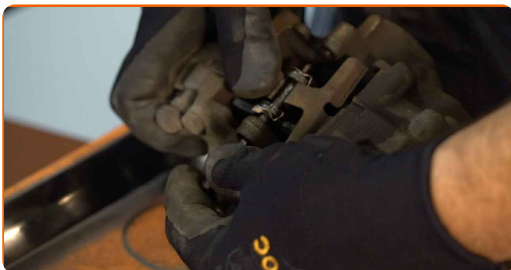


16

Vaihtaessasi jarrusatulaa MERCEDES-BENZ C-sarja T-modell (S203)-malliin, tarkasta jarruletkujen kunto huolella mahdollisien vikojen varalta. Vaihda ne tarvittaessa.

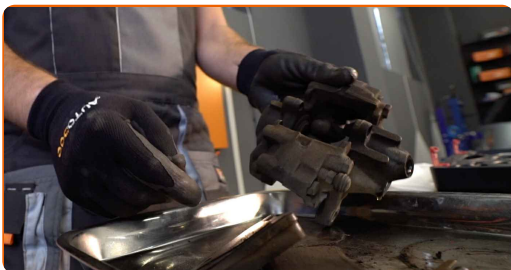
17

Irrota jarrupalan pidätystappi. Käytä vasaraa. Käytä meistiä.



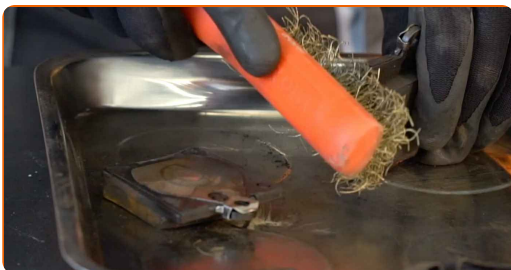
18

Irroita jarrupalat.



19

Mikäli aiot käyttää vanhoja jarrupaloja, puhdista ne. Käytä teräsharjaa. Käytä jarrunpuhdistusainetta.

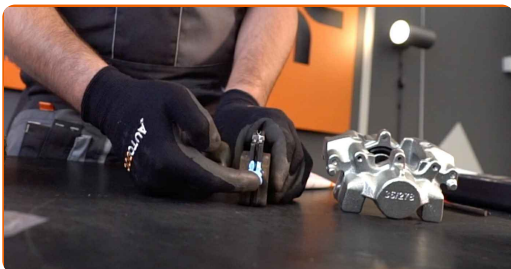


Vaihto: jarrusatula – MERCEDES-BENZ C-sarja T-modell (S203). Vinkki:

- Kun olet levittänyt aineen, odota muutama minuutti.

20

Käsittele pinta, jossa jarrupalat ovat kontaktissa jarrusatulaan. Levitä jarrurasvaa.



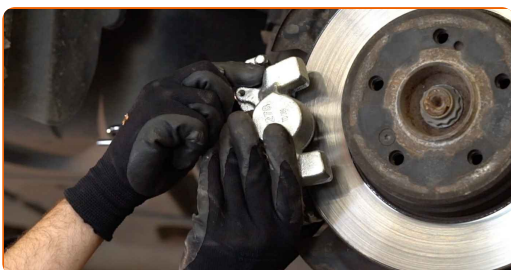
21

Ruuvaa jarrusatula kiinni jarrujohtoon.



22

Asenna jarrusatula paikoilleen ja kiinnitä se.



23

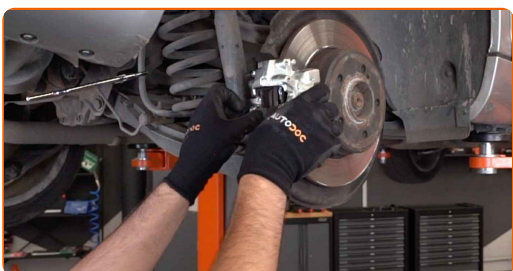
Kiristä jarrusatulan kiinnikkeet. Käytä hylsyä nro 16. Käytä momenttiavainta. Kiristä sitä 55 Nm vääntömomentilla.



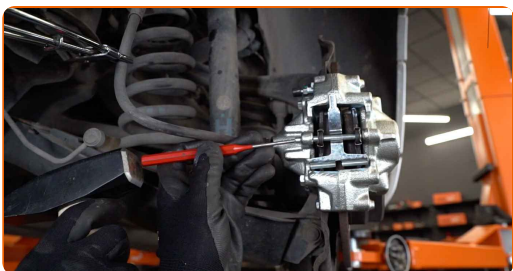
- 24 Kiristä kiinnike, joka yhdistää jarrujohdon jarrusatulaan. Käytä yhdistelmäavainta nro 14. Käytä momenttiavainta. Kiristä sitä 18 Nm vääntömomentilla.



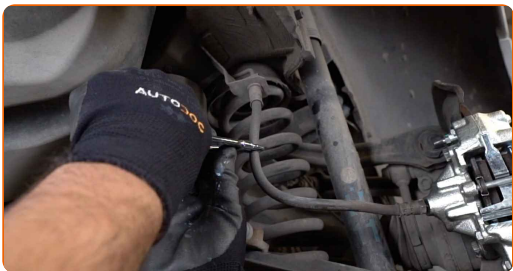
- 25 Asenna jarrupalat.



- 26 Asenna jarrupalan pidätystappi. Käytä vasaraa. Käytä meistiä.



- 27 Irrota jarruletkun kiinnitin.



28 Irrota jarrun ilmausruuvi. Käytä yhdistelmäavainta nro 9.



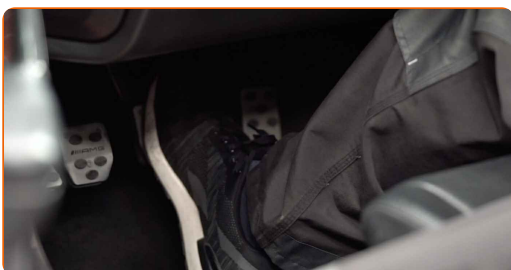
29 Liitä jarrun ilmaussarjan letku jarrun ilmausruuviin.



30 Tarkasta jarrunesteen määrä paisuntaäsäiliössä ja lisää sitä tarvittaessa.



31 Paina jarrupoljinta useita kertoja moottorin ollessa pois päältä, kunnes tunnet merkittävän vastukse.



32 Vuodata jarrusatulan järjestelmä tyhjäksi.



33 Kiristä jarrun ilmausruuvi. Käytä yhdistelmäavainta nro 9.



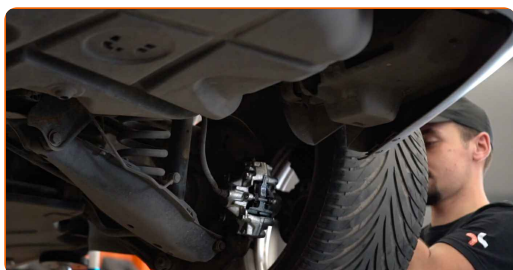
34 Irrota jarrun ilmaussarjan letku.



35 Puhdista jarrulevyn pinta. Käytä teräsharjaa. Käsittele kontaktipinta. Käytä kuparitahnaa.



36 Asenna pyörä.



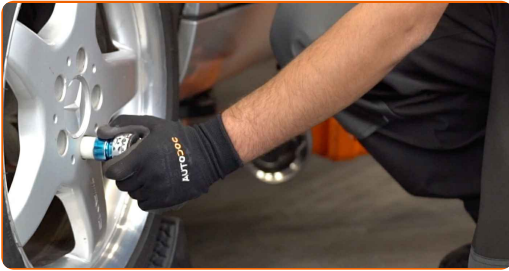
AUTODOC suosittelee:

- Varoitus! Vammojen välttämiseksi pidä pyörää kiinni, kun ruuvaat auton kiinnityspultit kiinni. MERCEDES-BENZ C-sarja T-moelli (S203)

37 Ruuvaa pyöränpultit kiinni. Käytä vannehylsyä nro 17.



38 Laske auto ja kiristä pyörän pultit ristikkäin. Käytä momenttiavainta. Kiristä sitä 110 Nm vääntömomentilla.



39 Poista tunkit ja kiilat.



Vaihto: jarrusatula – MERCEDES-BENZ C-sarja T-modell (S203). Ammattilaiset suosittelevat:

- Tarkasta jarrunesteen määrä paisuntaäsäiliössä ja lisää sitä tarvittaessa.

40

Laita jarrunestesäiliön korkki kiinni. Sulje konepelti.

HYVÄÄ TYÖTÄ! 

KATSO LISÄÄ OHJEITA

AUTODOC – LAADUKKAAT JA EDULLISET AUTONOSAT NETISTÄ

AUTODOC-MOBIILISOVELLUS: SAAT LOISTAVIA TARJOUKSIA SAMALLA, KUN OSTELET KÄTEVÄSTI



SUURI VALIKOIMA VARAOSIA AUTOLLES

JARRUSATULA: LAAJA VALIKOIMA

VASTUUVAPAAUS:

Dokumentti sisältää vain yleisiä suosituksia, joista voi olla apua vaihto- tai korjaustöissä. AUTODOC ei vastaa korjaus- ja vaihtotöiden yhteydessä väärinlaisen käytön tai annettujen tietojen väärynmärtämisen vuoksi tapahtuneista menetyksistä, loukkaantumisista eikä omaisuuden vaurioitumisesta.

AUTODOC ei vastaa näiden ohjeiden mahdollisista virheistä tai epäselvyyksistä. Tiedot on annettu yksinomaan informaatiotarkoituksessa eivätkä ne korvaa asiantuntijan neuvoja.

AUTODOC ei vastaa laitteiden, työkalujen eikä autonosten väärinlaisesta tai vaarallisesta käytöstä. AUTODOC kehottaa varovaisuuteen ja turvallisuusmääräysten noudattamiseen korjaus- ja vaihtotöissä. Muista: huonolaatuiset autonosat eivät takaa riittävää tieturvallisuutta.

© Copyright 2023 – Kaikki tämän verkkosivuston sisältö, etenkin tekstit, valokuvat ja grafiikat, on tekijänsuojan alaista. AUTODOC SE pidättää kaikki oikeudet, mukaan lukien kopiointi-, julkaisu-, muokaus- ja käännösoikeudet.