



Kuinka vaihtaa
jarrupalojen kulumisen
ilmaisin eteen

**MERCEDES-BENZ C-
sarja T-modell (S203)-
autoon – vaihto-ohje**

SAMANKALTAISEN OHJEVIDEO



Tällä videolla näytetään samanlaisen auton osan vaihtotoimenpide toisessa ajoneuvossa

Tärkeää!

Näitä vaihtoon liittyviä ohjeita ei voida soveltaa:

MERCEDES-BENZ C-sarja T-modell (S203) C 220 CDI (203.208), MERCEDES-BENZ C-sarja T-modell (S203) C 200 Kompressor (203.245), MERCEDES-BENZ C-sarja T-modell (S203) C 320 (203.264), MERCEDES-BENZ C-sarja T-modell (S203) C 200 CDI (203.204), MERCEDES-BENZ C-sarja T-modell (S203) C 220 CDI (203.206), MERCEDES-BENZ C-sarja T-modell (S203) C 270 CDI (203.216), MERCEDES-BENZ C-sarja T-modell (S203) C 180 (203.235), MERCEDES-BENZ C-sarja T-modell (S203) C 240 (203.261), MERCEDES-BENZ C-sarja T-modell (S203) C 32 AMG Kompressor (203.265), MERCEDES-BENZ C-sarja T-modell (S203) C 200 CDI (203.204, 203.207), MERCEDES-BENZ C-sarja T-modell (S203) C 180 Kompressor (203.246), MERCEDES-BENZ C-sarja T-modell (S203) C 200 Kompressor (203.242), MERCEDES-BENZ C-sarja T-modell (S203) C 240 4-matic (203.281), MERCEDES-BENZ C-sarja T-modell (S203) C 320 4-matic (203.284), MERCEDES-BENZ C-sarja T-modell (S203) C 30 CDI AMG (203.218), (+ 10)

Työvaiheet saattavat vaihdella hieman auton rakenteen perusteella.

Huomioithan, että tämä opas on luotu perustuen auton osan vaihtotoimenpiteeseen autossa, jonka suunnittelu on samanlainen.

Tämä opas on luotu perustuen samanlaisen auton osan vaihtotoimenpiteeseen ajoneuvossa: MERCEDES-BENZ C-sarja Sedan (W204) C 220 CDI (204.008)

**VAIHTO: JARRUPALOJEN KULUMISEN ILMAISIN –
MERCEDES-BENZ C-SARJA T-MODELL (S203).
TYÖKALUT, JOITA SAATAT TARVITA:**



- Teräsharja
- Nyloninen puhdistusharja
- WD-40-monitoimiaine
- Elektroniikan puhdistusspray
- Jarrunpuhdistusaine
- Jarrurasva
- Keraaminen tahna
- Momenttiavain
- Yhdistelmäavain nro 17
- Hylsyavain nro 13
- Vannehylsy nro 17
- Kiintolenkkiavain
- Pitkät kärkipihdit
- Jarrusatulan männän kääntötyökalu
- Sorkkarauta
- Jarrukiila

Osta työkaluja

Vaihto: jarrupalojen kulumisen ilmainen – MERCEDES-BENZ C-sarja T-modell (S203). AUTODOCin vinkki:

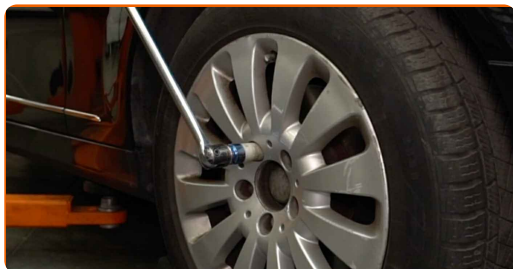
- Vaihhtoimenpide on identtinen samalla akselilla olevien molempien jarrupalojen kulumistunnistimien suhteen.
- Kulumisenilmaisimet on vaihdettava yhdessä jarrupalojen kanssa.
- Huom! Kaikki työ MERCEDES-BENZ C-sarja T-modell (S203) -auton parissa – tulee tehdä moottorin ollessa sammutettuna.

SUORITA VAIHTAMINEN SEURAAVASSA JÄRJESTYKSESSÄ:

1 Avaa konepelti. Irrota jarrunestesäiliön korkki.

2 Tue pyörät kiiloilla.

3 Löysää pyörän asennuspultteja. Käytä vannehylsyä nro 17.



4 Nosta autoa.

Vaihto: jarrupalojen kulumisen ilmainen – MERCEDES-BENZ C-sarja T-modell (S203). AUTODOC suosittelee:

- Jos käytät tunkkia, varmista, että se on tasaisella alustalla, jolla ei ole lainkaan epätasaisuuksia.
- Varmista, että tuet auton lisäksi autopukeilla.

5

Ruuvaa pyöränpultit irti.



AUTODOC suosittelee:

- Varoitus! Vammojen välttämiseksi pidä pyörää kiinni, kun ruuvaat kiinnityspultit irti. MERCEDES-BENZ C-sarja T-modell (S203)

6

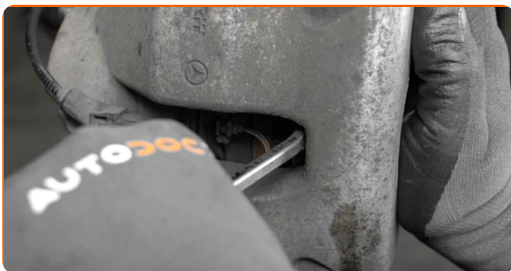
Irrota pyörä.



7 Irrota liitin jarrupalojen kulumistunnistimesta. Käytä pitkiä kärkipihtejä.

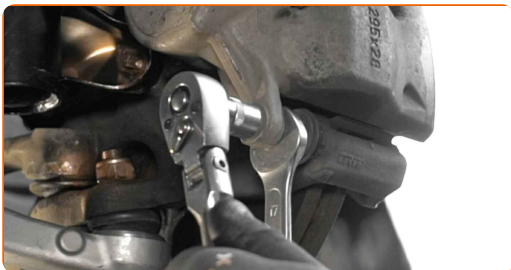


8 Avaa jarrupalat. Käytä sorkkarautaa.

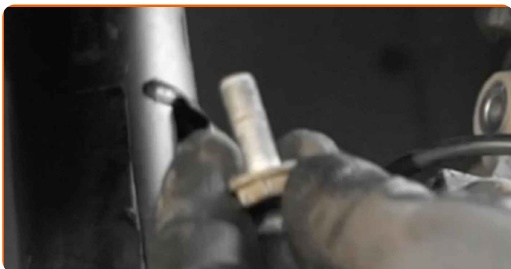


9 Puhdista jarrusatulan kiinnikkeet. Käytä teräsharjaa. Levitä WD-40-monitoimiaminetta.

10 Kierrä irti jarrusatulan kiinnikkeet. Käytä yhdistelmäavainta nro 17. Käytä hylsyä nro 13. Käytä kiintolenkkiavainta.



11 Irrota kiinnitysruuvit.



12

Irroita jarrusatula.



Vaihto: jarrupalojen kulumisen ilmainen – MERCEDES-BENZ C-sarja T-modell (S203). Vinkki:

- Sido jarrusatula kiinni jousitukseen tai autonoriin johdon avulla ilman että jarruletkut irtoavat jarrujärjestelmän paineenlaskun välttämiseksi.
- Varmista että jarrusatula ei roiku jarruletkussa.
- Älä koskaan paina jarrupoljinta jarrusatulan irrottamisen jälkeen. Tämä voi johtaa männän putoamiseen pois jarrusylinteristä, ja tämä puolestaan jarrunestevuotoihin ja paineenmenetykseen järjestelmässä.

13

Irroita jarrupalat.



14

Puhdista jarrusatulan kehikko liasta ja pölystä. Käytä teräsharjaa. Käytä jarrunpuhdistusainetta.



AUTODOC suosittelee:

- Kun olet levittänyt aineen, odota muutama minuutti.
- Tarkista jarrusatulan tuki, jarrusatulan liikutapit ja liikutappien kumit. Puhdista ne. Vaihda ne tarpeen vaatiessa.

15

Käsittele jarrusatulan mäntä. Käytä nylonista puhdistusharjaa. Käytä jarrunpuhdistusainetta.

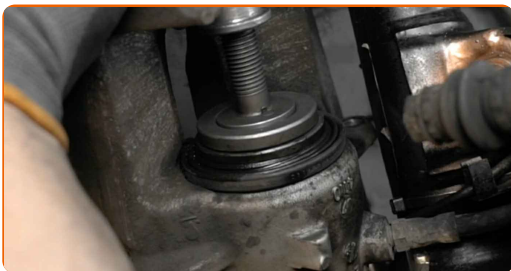


AUTODOC suosittelee:

- Vaihto: jarrupalojen kulumisen ilmainen – MERCEDES-BENZ C-sarja T-modell (S203). Odota muutama minuutti ruiskun levittämisen jälkeen.

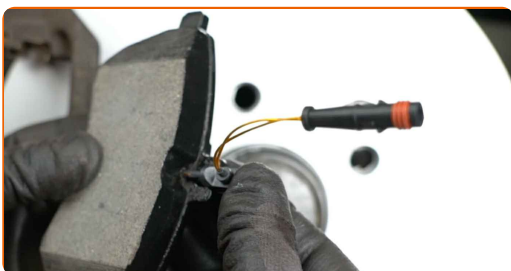
16

Paina jarrusatulan mäntä sisään. Käytä jarrusatulan männän kääntötyökalua.



17

Kiinnitä uusi kulumisenilmaisim uuteen jarrupalaan.



18

Käsittele jarrupalat siitä kohdasta, jossa niiden pinta osuu jarrusatulan kannakkeeseen. Levitä jarrurasvaa.

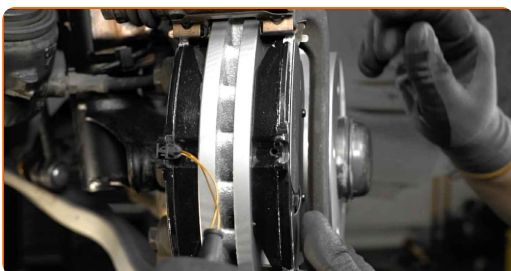


AUTODOC suosittelee:

- Varmista että levyn pinta on siisti ennen jarrupalojen asentamista.

19

Asenna jarrupalat.



20 Asenna jarrusatula paikoilleen ja kiinnitä se.



21 Asenna kiinnityspultit.



22 Kiristä jarrusatulan kiinnikkeet. Käytä yhdistelmäavainta nro 17. Käytä hylsyä nro 13. Käytä momenttiavainta. Kiristä sitä 34 Nm vääntömomentilla.



23 Käsittele jarrupalojen kulumistunnistimen tulppa. Käytä silikonirasvaa.



24 Kytke jarrupalojen kulumistunnistimen liitin.



25 Puhdista vanteen kiinnityskohta. Käytä teräsharjaa.



26 Käsittele jarrulevyn ja pyörän vanteen kosketuspinta. Käytä keraamista tahnaa.



27 Puhdista jarrulevyn pinta. Käytä jarrunpuhdistusainetta.



AUTODOC suosittelee:

- Kun olet levittänyt aineen, odota muutama minuutti.

28 Asenna pyörä.

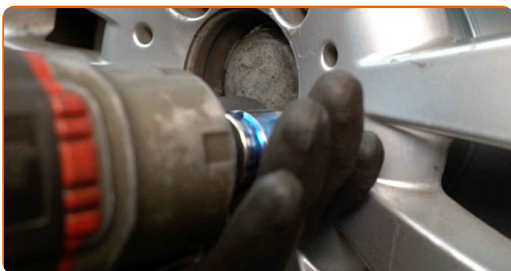


AUTODOC suosittelee:

- Tärkeää! Pidä pyörää kiinni, kun ruuvaat kiinnityspultit kiinni. MERCEDES-BENZ C-sarja T-moelli (S203)

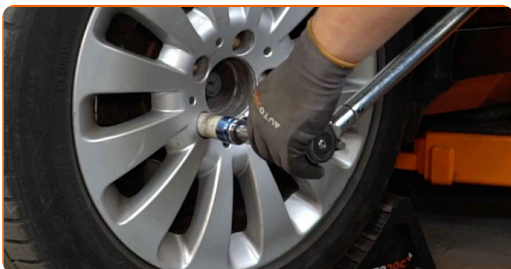
29

Ruuvaa pyöränpultit kiinni. Käytä vannehylsyä nro 17.



30

Laske auto ja kiristä pyörän pultit ristikkäin. Käytä vannehylsyä nro 17. Käytä momenttiavainta. Kiristä sitä 130 Nm vääntömomentilla.



31

Poista tunkit ja kiilat.



Vaihto: jarrupalojen kulumisen ilmainen – MERCEDES-BENZ C-sarja T-mo-
dell (S203). AUTODOCin asiantuntijat suosittelevat:

- Paina jarrupoljinta useita kertoja moottorin ollessa pois päältä, kunnes tunnet merkittävän vastukse.
- Tarkasta jarrunesteen määrä paisuntaäsäiliössä ja lisää sitä tarvittaessa.

32

Laita jarrunestesäiliön korkki kiinni. Sulje konepelti.

HYVÄÄ TYÖTÄ! 

KATSO LISÄÄ OHJEITA

AUTODOC – LAADUKKAAT JA EDULLISET AUTONOSAT NETISTÄ

AUTODOC-MOBIILISOVELLUS: SAAT LOISTAVIA TARJOUKSIA
SAMALLA, KUN OSTELET KÄTEVÄSTI



+ AUTODOC

GET IT ON
Google Play

Download on the
App Store

Download

SUURI VALIKOIMA VARAOSIA AUTOLLES!

JARRUPALOJEN KULUMISEN ILMAISIN: LAAJA VALIKOIMA

VASTUUVAPAAUS:

Dokumentti sisältää vain yleisiä suosituksia, joista voi olla apua vaihto- tai korjaustöissä. AUTODOC ei vastaa korjaus- ja vaihtotöiden yhteydessä väärinlaisen käytön tai annettujen tietojen vääryyden vuoksi tapahtuneista menetyksistä, loukkaantumisista eikä omaisuuden vaurioitumisesta.

AUTODOC ei vastaa näiden ohjeiden mahdollisista virheistä tai epäselvyyksistä. Tiedot on annettu yksinomaan informaatiotarkoituksessa eivätkä ne korvaa asiantuntijan neuvoja.

AUTODOC ei vastaa laitteiden, työkalujen eikä autonosien väärinlaisesta tai vaarallisesta käytöstä. AUTODOC kehottaa varovaisuuteen ja turvallisuusmääräysten noudattamiseen korjaus- ja vaihtotöissä. Muista: huonolaatuiset autonosat eivät takaa riittävää tieturvallisuutta.

© Copyright 2022 – Kaikki tämän verkkosivuston sisältö, etenkin tekstit, valokuvat ja grafiikat, on tekijänsuojan alaista. AUTODOC GmbH pidättää kaikki oikeudet, mukaan lukien kopiointi-, julkaisu-, muokaus- ja käännösoikeudet.