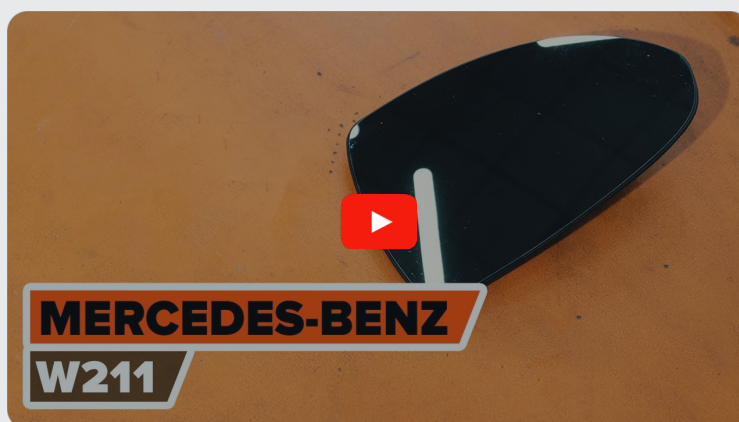




Kuinka vaihtaa sivupeilin
lasi **MERCEDES-BENZ C-**
sarja T-modell (S203)-
autoon – vaihto-ohje

SAMANKALTAISEN OHJEVIDEO



Tällä videolla näytetään samanlaisen auton osan vaihtotoimenpide toisessa ajoneuvossa

Tärkeää!

Näitä vaihtoon liittyviä ohjeita ei voida soveltaa:

MERCEDES-BENZ C-sarja T-modell (S203) C 200 Kompressor (203.245), MERCEDES-BENZ C-sarja T-modell (S203) C 320 (203.264), MERCEDES-BENZ C-sarja T-modell (S203) C 200 CDI (203.204), MERCEDES-BENZ C-sarja T-modell (S203) C 220 CDI (203.206), MERCEDES-BENZ C-sarja T-modell (S203) C 270 CDI (203.216), MERCEDES-BENZ C-sarja T-modell (S203) C 180 (203.235), MERCEDES-BENZ C-sarja T-modell (S203) C 240 (203.261), MERCEDES-BENZ C-sarja T-modell (S203) C 32 AMG Kompressor (203.265), MERCEDES-BENZ C-sarja T-modell (S203) C 200 CDI (203.204, 203.207), MERCEDES-BENZ C-sarja T-modell (S203) C 180 Kompressor (203.246), MERCEDES-BENZ C-sarja T-modell (S203) C 200 Kompressor (203.242), MERCEDES-BENZ C-sarja T-modell (S203) C 240 4-matic (203.281), MERCEDES-BENZ C-sarja T-modell (S203) C 320 4-matic (203.284), MERCEDES-BENZ C-sarja T-modell (S203) C 30 CDI AMG (203.218), MERCEDES-BENZ C-sarja T-modell (S203) C 200 CGI Kompressor (203.243), (+ 10)

Työvaiheet saattavat vaihdella hieman auton rakenteen perusteella.

Huomioithan, että tämä opas on luotu perustuen auton osan vaihtotoimenpiteeseen autossa, jonka suunnittelu on samanlainen.

Tämä opas on luotu perustuen samanlaisen auton osan vaihtotoimenpiteeseen ajoneuvossa: MERCEDES-BENZ E-sarja Sedan (W211) E 270 CDI (211.016)

VAIHTO: SIVUPEILIN LASI – MERCEDES-BENZ C-SARJA
T-MODELL (S203). TARVITSEMASI TYÖKALUT:



- Elektroniikan puhdistusspray
- Muovinen verhoilun irrotustyökalu
- Tasapäinen Ruuvimeisseli
- Maalarinteippi
- Lokasuojan suojapeite

[Osta työkaluja](#)

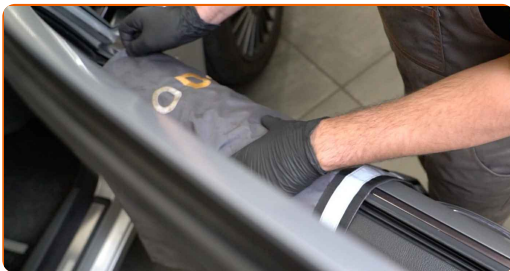
Vaihto: sivupeilin lasi – MERCEDES-BENZ C-sarja T-modell (S203).
AUTODOCin asiantuntijoiden vinkki:

- Vaihtotoimenpide on identtinen peililasin oikealle ja vasemmalle puolelle.
- Varoitus! Sammuta moottori ennen työn aloittamista – MERCEDES-BENZ C-sarja T-modell (S203).

SUORITA VAIHTAMINEN SEURAAVASSA JÄRJESTYKSESSÄ:

1

Käytä suojapeitettä suojaamaan auton maalipinta ja muoviset osat.



2

Käytä maalarinteippiä estääksesi auton muoviosien ja maalattujen osien vahingoittumisen.

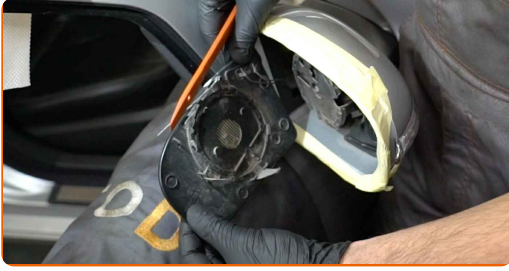


3

Kallista peililasi ulos kotelosta.



4 Irrota peililasi varovasti kiinnityksestä. Käytä muovista verhoilun irrotustyökalua. Käytä tasapäistä ruuvimeisseliä.



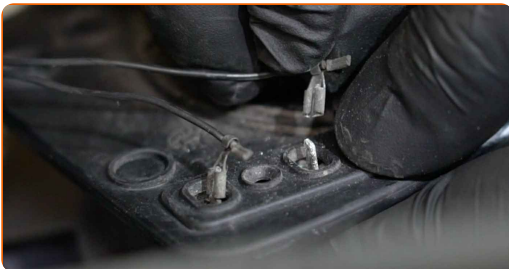
5 Poista peililasi. Käytä tasapäistä ruuvimeisseliä.



Vaihto: sivupeilin lasi – MERCEDES-BENZ C-sarja T-modell (S203).
AUTODOCin vinkki:

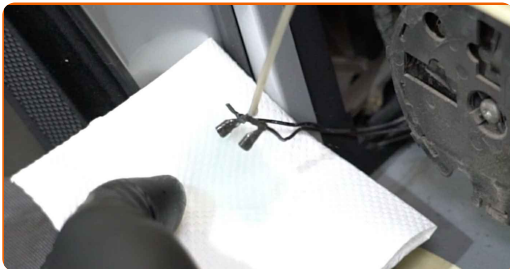
- Älä käytä liiallista voimaa, kun irrotat osan. Muutoin voit vaurioittaa sitä.

6 Irrota peilin lämmityssiittimet.



7

Käsittele peilin lämmitysliittimet. Käytä silikonirasvaa.



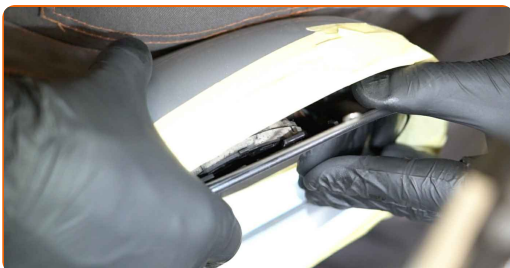
8

Kiinnitä peilin lämmitysliittimet.



9

Asenna uusi peililasi. Varmista, että kuulet naksahduksen, jotta tiedät, että sytytyspuola on paikoillaan.

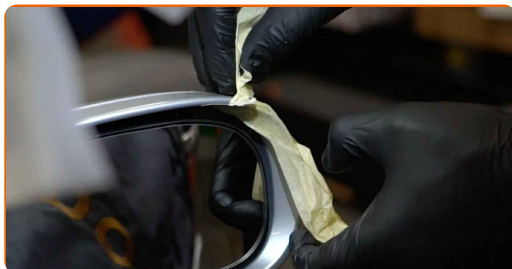


AUTODOC suosittelee:

- Vaihto: sivupeilin lasi – MERCEDES-BENZ C-sarja T-modell (S203). Älä käytä liikaa voimaa, jotta osa ei vahingoitu asennuksen aikana.
- Varmista, että peililasi on asetettu oikein. Se tulee kohdistaa kotelon lukituskielekkäillä.

10

Poista maalarinteippi.

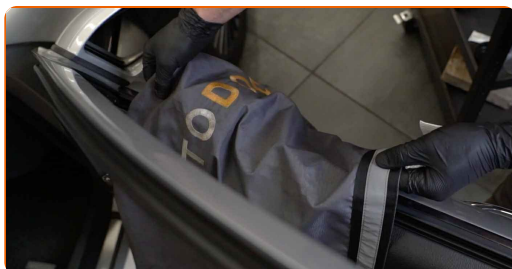


11

Puhdista peililasi.

12

Ota suojapeite pois.



13

Käynnistä sytytys. Tämä on välttämätöntä, että osa toimii varmasti oikein.



14

Sammuta sytytys.

HYVÄÄ TYÖTÄ! 👍

KATSO LISÄÄ OHJEITA

AUTODOC – LAADUKKAAT JA EDULLISET AUTONOSAT NETISTÄ

AUTODOC-MOBIILISOVELLUS: SAAT LOISTAVIA TARJOUKSIA
SAMALLA, KUN OSTELET KÄTEVÄSTI



AUTODOC+

GET IT ON
Google Play

Download on the
App Store

Download

SUURI VALIKOIMA VARAOSIA AUTOLLES!

SIVUPEILIN LASI: LAAJA VALIKOIMA

📄 VASTUUVAPAAUS:

Dokumentti sisältää vain yleisiä suosituksia, joista voi olla apua vaihto- tai korjaustöissä. AUTODOC ei vastaa korjaus- ja vaihtotöiden yhteydessä väärinlaisen käytön tai annettujen tietojen väärintymärtämisen vuoksi tapahtuneista menetyksistä, loukkaantumisista eikä omaisuuden vaurioitumisesta.

AUTODOC ei vastaa näiden ohjeiden mahdollisista virheistä tai epäselvyyksistä. Tiedot on annettu yksinomaan informaatiotarkoituksessa eivätkä ne korvaa asiantuntijan neuvoja.

AUTODOC ei vastaa laitteiden, työkalujen eikä autonosien väärinlaisesta tai vaarallisesta käytöstä. AUTODOC kehottaa varovaisuuteen ja turvallisuusmääräysten noudattamiseen korjaus- ja vaihtotöissä. Muista: huonolaatuiset autonosat eivät takaa riittävää tieturvallisuutta.

© Copyright 2022 – Kaikki tämän verkkosivuston sisältö, etenkin tekstit, valokuvat ja grafiikat, on tekijänsuojan alaista. AUTODOC GmbH pidättää kaikki oikeudet, mukaan lukien kopiointi-, julkaisu-, muokaus- ja käännösoikeudet.