



Kuinka vaihtaa
etummainen alatukivarsi
MERCEDES-BENZ C-
sarja T-modell (S204)-
autoon – vaihto-ohje

SAMANKALTAISEN OHJEVIDEO



Tällä videolla näytetään samanlaisen auton osan vaihtotoimenpide toisessa ajoneuvossa

Tärkeää!

Näitä vaihtoon liittyviä ohjeita ei voida soveltaa:

MERCEDES-BENZ C-sarja T-modell (S204) C 250 CGI (204.247), MERCEDES-BENZ C-sarja T-modell (S204) C 200 CDI (204.201), MERCEDES-BENZ C-sarja T-modell (S204) C 180 CGI (204.249), MERCEDES-BENZ C-sarja T-modell (S204) C 180 CDI (204.200), MERCEDES-BENZ C-sarja T-modell (S204) C 350 CDI (204.223), MERCEDES-BENZ C-sarja T-modell (S204) C 350 CGI (204.257), MERCEDES-BENZ C-sarja T-modell (S204) C 63 AMG (204.277), MERCEDES-BENZ C-sarja T-modell (S204) C 180 Kompressor (204.246), MERCEDES-BENZ C-sarja T-modell (S204) C 200 Kompressor (204.241), MERCEDES-BENZ C-sarja T-modell (S204) C 230 (204.252), MERCEDES-BENZ C-sarja T-modell (S204) C 280 (204.254), MERCEDES-BENZ C-sarja T-modell (S204) C 350 (204.256), MERCEDES-BENZ C-sarja T-modell (S204) C 200 CDI (204.207), MERCEDES-BENZ C-sarja T-modell (S204) C 220 CDI (204.208), MERCEDES-BENZ C-sarja T-modell (S204) C 320 CDI (204.222), (+ 10)

Työvaiheet saattavat vaihdella hieman auton rakenteen perusteella.

Huomioithan, että tämä opas on luotu perustuen auton osan vaihtotoimenpiteeseen autossa, jonka suunnittelu on samanlainen.

Tämä opas on luotu perustuen samanlaisen auton osan vaihtotoimenpiteeseen ajoneuvossa: MERCEDES-BENZ C-sarja Sedan (W204) C 220 CDI (204.008)

**VAIHTO: ETUMMAINEN ALATUKIVARSI – MERCEDES-
BENZ C-SARJA T-MODELL (S204). LUETTELO
TARVITTAVISTA TYÖKALUISTA:**



- Teräsharja
- WD-40-monitoimiaine
- Jarrunpuhdistusaine
- Keraaminen tahna
- Kuparitahna
- Momenttiavain
- Yhdistelmäavain nro 21
- Yhdistelmäavain nro 22
- Torx-kärkihyly E20
- Vannehyly nro 17
- Kiintolenkkiavain
- Pallonivelen ulosvedin
- Vaihteistonostin
- Jarrukiila

Osta työkaluja

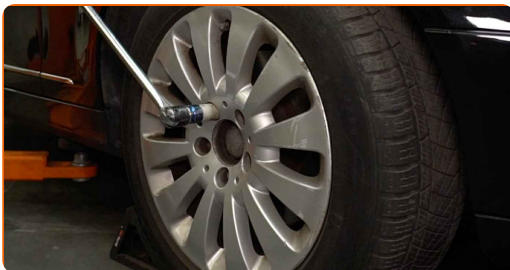
Vaihto: etummainen alatukivarsi – MERCEDES-BENZ C-sarja T-modell (S204).
AUTODOCin asiantuntijoiden vinkki:

- Vaihto suoritetaan samalla tavalla alatukivarren oikealle ja vasemmalle puolelle.
- Huom! Kaikki työ MERCEDES-BENZ C-sarja T-modell (S204) -auton parissa – tulee tehdä moottorin ollessa sammutettuna.

SUORITA VAIHTAMINEN SEURAAVASSA JÄRJESTYKSESSÄ:

1 Tue pyörät kiiloilla.

2 Löysää pyörän asennuspultteja. Käytä vannehylsyä nro 17.



3 Nosta autoa.

Vaihto: etummainen alatukivarsi – MERCEDES-BENZ C-sarja T-modell (S204).
AUTODOC suosittelee:

- Jos käytät tunkkia, varmista, että se on tasaisella alustalla, jolla ei ole lainkaan epätasaisuuksia.
- Varmista, että tuet auton lisäksi autopukeilla.

4

Ruuvaa pyöränpultit irti.



AUTODOC suosittelee:

- Varoitus! Vammojen välttämiseksi pidä pyörää kiinni, kun ruuvaat kiinnityspultit irti. MERCEDES-BENZ C-sarja T-moelli (S204)

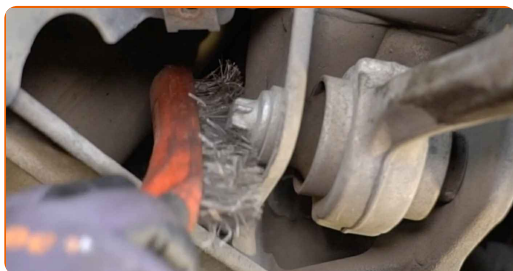
5

Irrota pyörä.

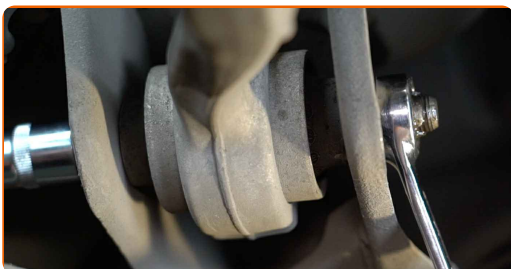


6

Puhdista tukivarren kaikki jouset. Käytä teräsharjaa. Levitä WD-40-monitoimiaiainetta.



- 7 Kierrä irti kiinnike, joka yhdistää tukivarren alikehykseen. Käytä yhdistelmäavainta nro 21. Käytä Torx-avainta E20. Käytä kiintolenkkiavainta.



- 8 Irroita pallonivelen kiinnikkeet olka-akselista. Käytä yhdistelmäavainta nro 21.



- 9 Tue olka-akseli. Käytä vaihteistonostinta.



- 10 Irroita pallonivel olka-akselista. Käytä pallonivelen ulosvedintä.



11

Irroita olka-akselin alapuolella oleva tuki.



AUTODOC suosittelee:

- Vaihto: etummainen alatukivarsi – MERCEDES-BENZ C-sarja T-mo­dell (S204).
Laske vaihteistonostin tasaisesti, ilman nykäyksiä, jotta komponentit ja mekanismit eivät vaurioidu.

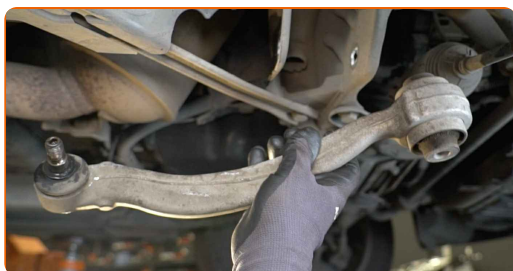
12

Irrota kiinnityspultti.



13

Irroita tukivarsi.



14

Puhdista jousituksen tukivarren asennuskohdat. Käytä teräsharjaa. Levitä WD-40-monitoimiaminettä.



15

Asenna uusi tukivarsi paikoilleen.



Vaihto: etummainen alatukivarsi – MERCEDES-BENZ C-sarja T-modell (S204).
AUTODOCin vinkki:

- Käytä asennuksessa ainoastaan uusia pultteja ja muttereita.

16

Asenna kiinnityspultti.



17

Kiinnitä pallonivel olka-akseliin.



18

Tue olka-akseli. Käytä vaihteistonostinta.



AUTODOC suosittelee:

- Kiristääksesi kiinnikkeet oikein, sinun on tunkattava jousituksen osat ylös niiden työasentoon.

19

Kiristä kiinnike, joka yhdistää pallonivelen olka-akseliin. Käytä yhdistelmäavainta nro 22. Käytä momenttiavainta. Kiristä sitä 50 Nm vääntömomentilla.+60°



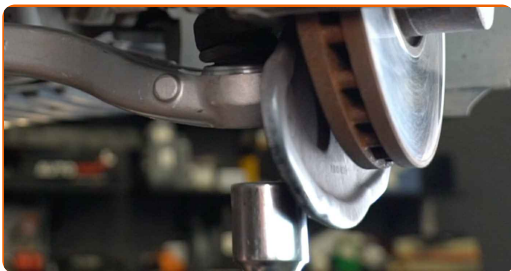
20

Kiristä kiinnike, joka yhdistää tukivarren alikehykseen. Käytä yhdistelmäavainta nro 21. Käytä Torx-avainta E20. Käytä momenttiavainta. Kiristä sitä 80 Nm vääntömomentilla.+120°



21

Irroita olka-akselin alapuolella oleva tuki.

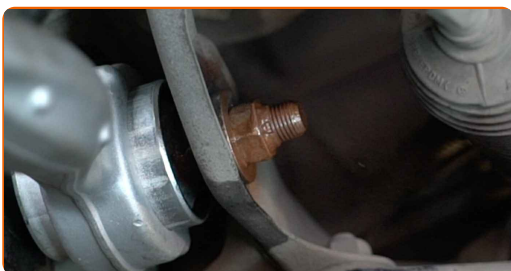


AUTODOC suosittelee:

- Vaihto: etummainen alatukivarsi – MERCEDES-BENZ C-sarja T-modell (S204).
Laske vaihteistonostin tasaisesti, ilman nykäyksiä, jotta komponentit ja mekanismit eivät vaurioidu.

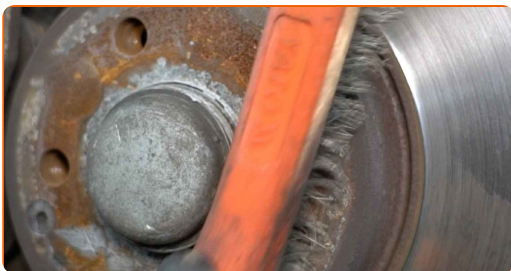
22

Käsittele kaikki tukivarren jouset. Käytä kuparitahnaa.



23

Puhdista vanteen kiinnityskohta. Käytä teräsharjaa.



24

Käsittele jarrulevyn ja pyörän vanteen kosketuspinta. Käytä keraamista tahnaa.



25

Puhdista jarrulevyn pinta. Käytä jarrunpuhdistusainetta.



AUTODOC suosittelee:

- Kun olet levittänyt aineen, odota muutama minuutti.

26

Asenna pyörä.

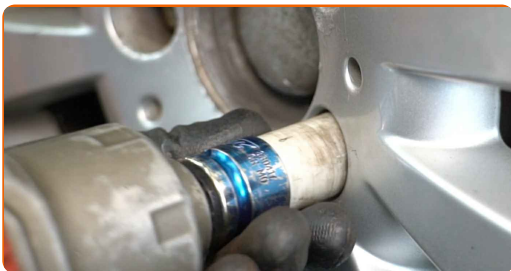


AUTODOC suosittelee:

- Varoitus! Vammojen välttämiseksi pidä pyörää kiinni, kun ruuvaat auton kiinnityspultit kiinni. MERCEDES-BENZ C-sarja T-modell (S204)

27

Ruuvaa pyöränpultit kiinni. Käytä vannehylsyä nro 17.



28

Laske auto ja kiristä pyörän pultit ristikkäin. Käytä vannehylsyä nro 17. Käytä momenttiavainta. Kiristä sitä 130 Nm vääntömomentilla.



29

Poista tunkit ja kiilat.



HYVÄÄ TYÖTÄ! 

KATSO LISÄÄ OHJEITA

AUTODOC – LAADUKKAAT JA EDULLISET AUTONOSAT NETISTÄ

AUTODOC-MOBIILISOVELLUS: SAAT LOISTAVIA TARJOUKSIA SAMALLA, KUN OSTELET KÄTEVÄSTI



SUURI VALIKOIMA VARAOSIA AUTOLLES!

ALATUKIVARSI: LAAJA VALIKOIMA

VASTUUVAPAAUS:

Dokumentti sisältää vain yleisiä suosituksia, joista voi olla apua vaihto- tai korjaustöissä. AUTODOC ei vastaa korjaus- ja vaihtotöiden yhteydessä vääränlaisen käytön tai annettujen tietojen vääринymmärtämisen vuoksi tapahtuneista menetyksistä, loukkaantumisista eikä omaisuuden vaurioitumisesta.

AUTODOC ei vastaa näiden ohjeiden mahdollisista virheistä tai epäselvyyksistä. Tiedot on annettu yksinomaan informaatiotarkoituksessa eivätkä ne korvaa asiantuntijan neuvoja.

AUTODOC ei vastaa laitteiden, työkalujen eikä autonosten vääränlaisesta tai vaarallisesta käytöstä. AUTODOC kehottaa varovaisuuteen ja turvallisuusmääräysten noudattamiseen korjaus- ja vaihtotöissä. Muista: huonolaatuiset autonosat eivät takaa riittävää tieturvallisuutta.

© Copyright 2022 – Kaikki tämän verkkosivuston sisältö, etenkin tekstit, valokuvat ja grafiikat, on tekijänsuojan alaista. AUTODOC GmbH pidättää kaikki oikeudet, mukaan lukien kopiointi-, julkaisu-, muokaus- ja käännösoikeudet.