



Kuinka vaihtaa
lisävilkkuvalo

**MERCEDES-BENZ C-
sarja T-modell (S204)-
autoon – vaihto-ohje**

SAMANKALTAINEN OHJEVIDEO



Tällä videolla näytetään samanlaisen auton osan vaihtotoimenpide toisessa ajoneuvossa

Tärkeää!

Näitä vaihtoon liittyviä ohjeita ei voida soveltaa:

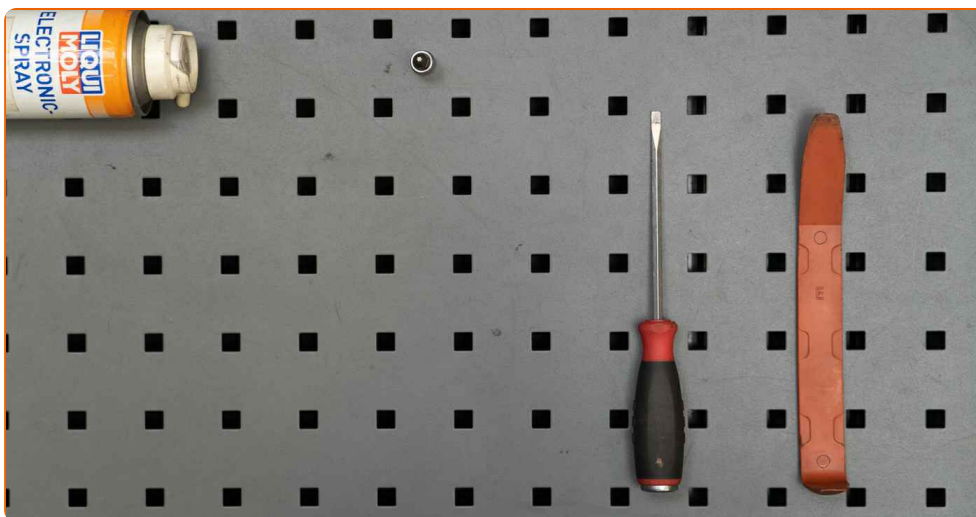
MERCEDES-BENZ C-sarja T-modell (S204) C 180 Kompressor (204.246), MERCEDES-BENZ C-sarja T-modell (S204) C 200 Kompressor (204.241), MERCEDES-BENZ C-sarja T-modell (S204) C 230 (204.252), MERCEDES-BENZ C-sarja T-modell (S204) C 280 (204.254), MERCEDES-BENZ C-sarja T-modell (S204) C 350 (204.256), MERCEDES-BENZ C-sarja T-modell (S204) C 200 CDI (204.207), MERCEDES-BENZ C-sarja T-modell (S204) C 220 CDI (204.208), MERCEDES-BENZ C-sarja T-modell (S204) C 320 CDI (204.222), MERCEDES-BENZ C-sarja T-modell (S204) C 320 CDI 4-matic (204.289), MERCEDES-BENZ C-sarja T-modell (S204) C 180 Kompressor (204.245), MERCEDES-BENZ C-sarja T-modell (S204) C 220 CDI (204.202), MERCEDES-BENZ C-sarja T-modell (S204) C 250 CDI (204.203), MERCEDES-BENZ C-sarja T-modell (S204) C 300 (204.254), MERCEDES-BENZ C-sarja T-modell (S204) C 350 CDI, MERCEDES-BENZ C-sarja T-modell (S204) C 200 CGI (204.248), (+ 2)

Työvaiheet saattavat vaihdella hieman auton rakenteen perusteella.

Huomioithan, että tämä opas on luotu perustuen auton osan vaihtotoimenpiteeseen autossa, jonka suunnittelu on samanlainen.

Tämä opas on luotu perustuen samanlaisen auton osan vaihtotoimenpiteeseen ajoneuvossa: MERCEDES-BENZ C-sarja Sedan (W204) C 220 CDI (204.008)

VAIHTO: LISÄVILKKUVALO – MERCEDES-BENZ C-
SARJA T-MODELL (S204). TYÖKALUT, JOITA SAATAT
TARVITA:



- Elektroniikan puhdistusspray
- Torx-kärkihyly T10
- Tasapäinen ruuvimeisseli
- Muovinen verhoilun irrotustyökalu
- Lokasuojan suojapeite

[Osta työkaluja](#)

Vaihto: lisävilkkuvalo – MERCEDES-BENZ C-sarja T-modell (S204). AUTODOCin vinkki:

- Vaihda molemmat suuntavilkut samalla kerralla.
- Oikean ja vasemman suuntavilkun vaihtotoimenpide on sama.
- Huom! Kaikki työ MERCEDES-BENZ C-sarja T-modell (S204) -auton parissa – tulee tehdä moottorin ollessa sammutettuna.

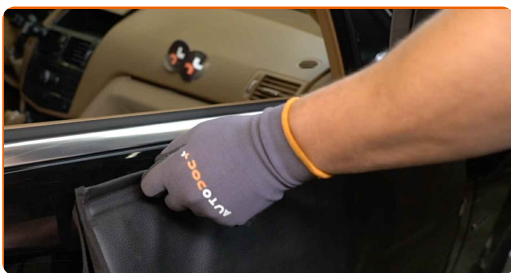
SUORITA VAIHTAMINEN SEURAAVASSA JÄRJESTYKSESSÄ:

1 Käynnistä sytytys.

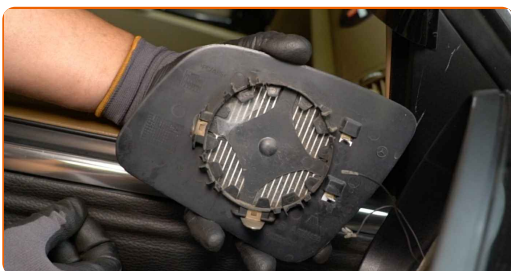
2 Käännä peililasi kokonaan sisäänpäin.

3 Sammuta sytytys.

4 Käytä suojapeitettä suojaamaan auton maalipinta ja muoviset osat.



5 Irrota peililasi varovasti kiinnityksestä. Käytä muovista verhoilun irrotustyökalua.

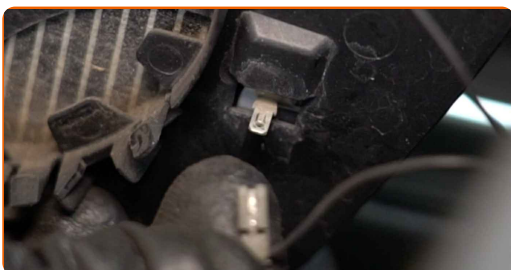


6 Poista peililasi.

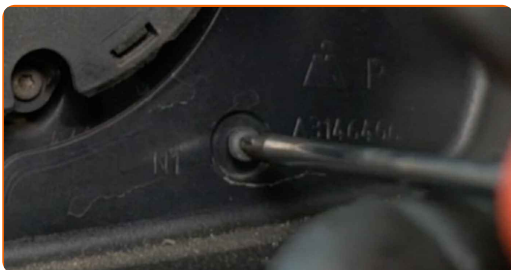
AUTODOC suosittelee:

- Vaihto: lisävilkkuvalo – MERCEDES-BENZ C-sarja T-moelli (S204). Älä käytä liikaa voimaa osaa irrottaessasi, koska se voi vahingoittaa sitä.

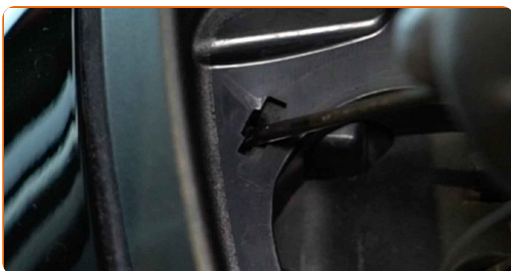
7 Irrota peilin lämmitysliittimet.



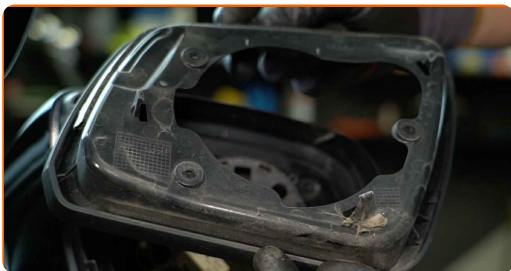
8 Kierrä irti peilikotelon kehyksen kiinnikkeet. Käytä Torx-avainta T10.



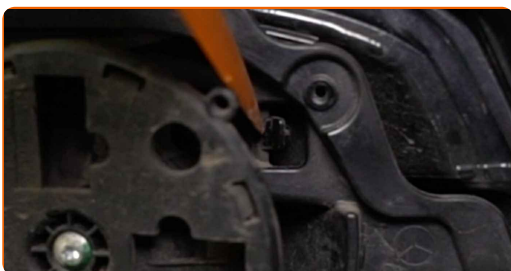
9 Vapauta peilikotelon kehyksen kielekkeet. Käytä tasapäistä ruuvimeisseliä.



10 Poista peilikotelon kehys.



11 Vapauta peilikotelon kehyyksen kielekkeet. Käytä muovista verhoilun irrotustyökalua.



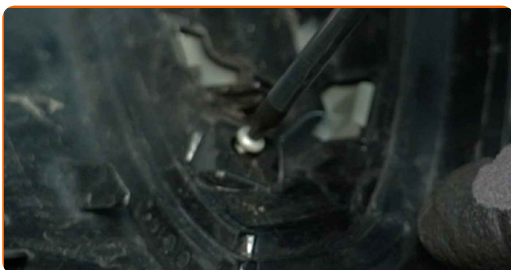
12 Poista sivupeilin kuori.



13 Irrota suuntavilkun lampun liitin. Käytä tasapäistä ruuvimeisseliä.



14 Kierrä irti suuntavilkun kiinnikkeet peilikotelosta. Käytä Torx-avainta T10.



15

Vapauta suuntavilkun kielekkeet peilikotelosta.



16

Poista suuntavilkun lamppu.

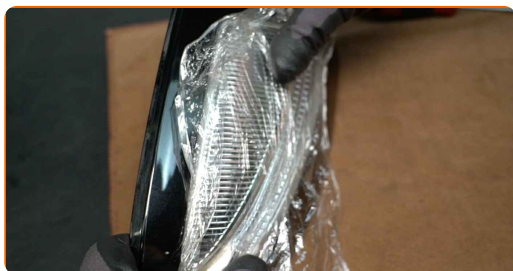


AUTODOC suosittelee:

- Vaihto: lisävilkkuvalo – MERCEDES-BENZ C-sarja T-modell (S204). Älä käytä liikaa voimaa, jotta osa ei vahingoitu irrottaessasi sitä.

17

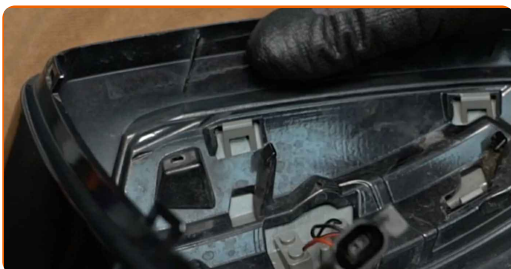
Asenna uusi suuntavilkun lamppu.



AUTODOC suosittelee:

- Kun asennat osaa, älä käytä liikaa voimaa, ettet vaurioita sitä.

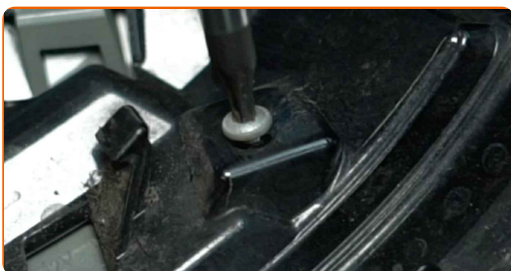
- 18 Napsauta suuntavilkun kielekkeet takaisin peilikoteloon. Varmista, että kuulet naksahduksen, jotta tiedät, että sytytyspuola on paikoillaan.



AUTODOC suosittelee:

- Vaihto: lisävilkkuvalo – MERCEDES-BENZ C-sarja T-modell (S204). Älä käytä liikaa voimaa asennuksen aikana. Tämä voi vahingoittaa osaa.

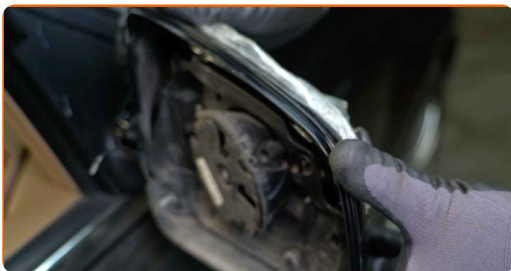
- 19 Kierrä kiinni kiinnikkeet, jotka yhdistävät suuntavilkun peilikoteloon. Käytä Torx-avainta T10.



- 20 Kiinnitä suuntavilkun lampun liitin.



21 Asenna sivupeilin kotelo.



22 Napsauta suuntavilkun kielekkeet takaisin peilikoteloon. Varmista, että kuulet naksahduksen, jotta tiedät, että sytytyspuola on paikoillaan.

AUTODOC suosittelee:

- Kun asennat osaa, älä käytä liikaa voimaa, ettet vaurioita sitä.

23 Asenna peilikotelon kehys.



24 Napsauta peilikotelon kehysten kielekkeet takaisin paikoilleen. Varmista, että kuulet naksahduksen, jotta tiedät, että sytytyspuola on paikoillaan.

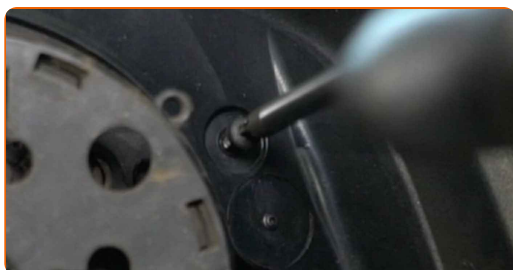


Vaihto: lisävilkkuvalo – MERCEDES-BENZ C-sarja T-modell (S204).
AUTODOCin asiantuntijoiden vinkki:

- Kun asennat osaa, älä käytä liikaa voimaa, ettet vaurioita sitä.

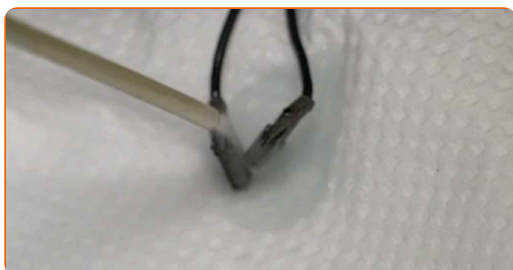
25

Kierrä kiinni peilikotelon kehyksen kiinnikkeet. Käytä Torx-avainta T10.



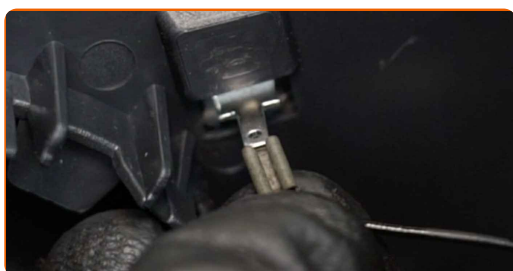
26

Käsittele peilin lämmityslititimet. Käytä silikonirasvaa.



27

Kiinnitä peilin lämmityslititimet.



28

Asenna peililasi paikalleen. Varmista, että kuulet naksahduksen, jotta tiedät, että sytytyspuola on paikoillaan.



Vaihto: lisävilkkuvalo – MERCEDES-BENZ C-sarja T-mmodell (S204). AUTODOC suosittelee:

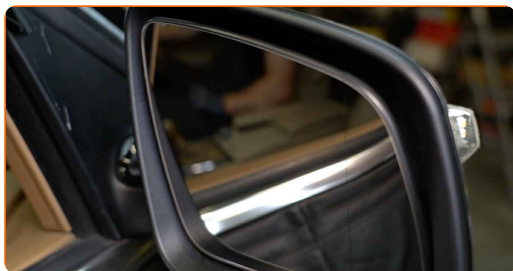
- Kun asennat osaa, älä käytä liikaa voimaa, ettet vaurioita sitä.
- Varmista, että peililasi on asetettu oikein. Se tulee kohdistaa kotelon lukituskielekkellä.

29

Käynnistä sytytys.

30

Säädä peililasia.



31

Tarkista suuntavilkun lampun toiminta.



32

Sammuta sytytys.

HYVÄÄ TYÖTÄ! 

KATSO LISÄÄ OHJEITA

AUTODOC – LAADUKKAAT JA EDULLISET AUTONOSAT NETISTÄ

AUTODOC-MOBIILISOVELLUS: SAAT LOISTAVIA TARJOUKSIA
SAMALLA, KUN OSTELET KÄTEVÄSTI



+ AUTODOC

GET IT ON
Google Play

Download on the
App Store

Download

SUURI VALIKOIMA VARAOSIA AUTOLLES!

LISÄVILKKUVALO: LAAJA VALIKOIMA

VASTUUVAPAAUS:

Dokumentti sisältää vain yleisiä suosituksia, joista voi olla apua vaihto- tai korjaustöissä. AUTODOC ei vastaa korjaus- ja vaihtotöiden yhteydessä väärinlaisen käytön tai annettujen tietojen väärintymmärtämisen vuoksi tapahtuneista menetyksistä, loukkaantumisista eikä omaisuuden vaurioitumisesta.

AUTODOC ei vastaa näiden ohjeiden mahdollisista virheistä tai epäselvyyksistä. Tiedot on annettu yksinomaan informaatiotarkoituksessa eivätkä ne korvaa asiantuntijan neuvoja.

AUTODOC ei vastaa laitteiden, työkalujen eikä autonosten väärinlaisesta tai vaarallisesta käytöstä. AUTODOC kehottaa varovaisuuteen ja turvallisuusmääräysten noudattamiseen korjaus- ja vaihtotöissä. Muista: huonolaatuiset autonosat eivät takaa riittävää tieturvallisuutta.

© Copyright 2022 – Kaikki tämän verkkosivuston sisältö, etenkin tekstit, valokuvat ja grafiikat, on tekijänsuojalan alaisia. AUTODOC GmbH pidättää kaikki oikeudet, mukaan lukien kopiointi-, julkaisu-, muokaus- ja käännösoikeudet.