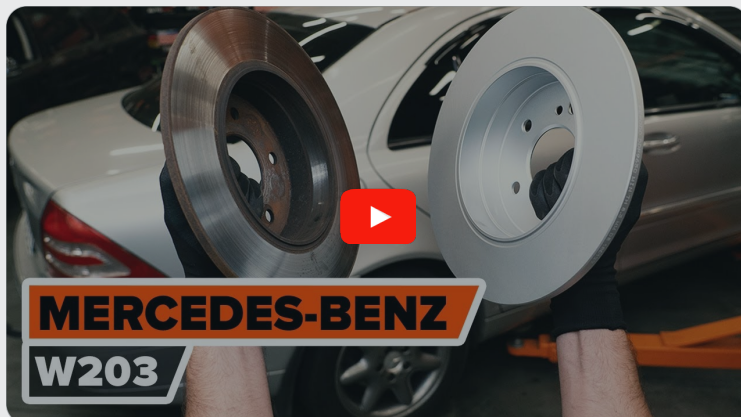




Kuinka vaihtaa jarrulevyt  
taakse **MERCEDES-BENZ**  
**CLC (CL203)**-autoon –  
vaihto-ohje

## SAMANKALTAISEN OHJEVIDEO



Tällä videolla näytetään samanlaisen auton osan vaihtotoimenpide toisessa ajoneuvossa

### Tärkeää!

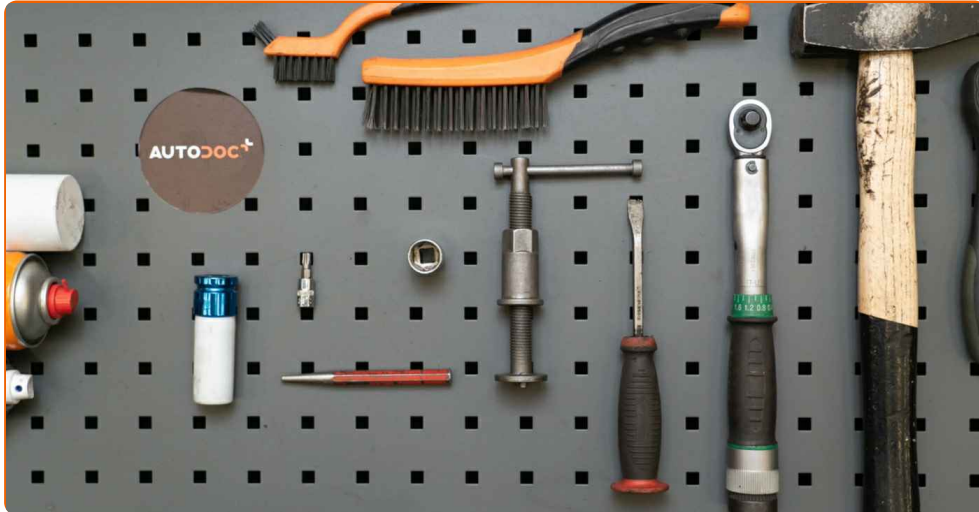
Näitä vaihtoon liittyviä ohjeita ei voida soveltaa:

MERCEDES-BENZ CLC (CL203) CLC 200 Kompressor (203.741), MERCEDES-BENZ CLC (CL203) CLC 230 (203.752), MERCEDES-BENZ CLC (CL203) CLC 350 (203.756)

Työvaiheet saattavat vaihdella hieman auton rakenteen perusteella.

Tämä opas on luotu perustuen samanlaisen auton osan vaihtotoimenpiteeseen ajoneuvossa: MERCEDES-BENZ C-sarja Sedan (W203) C 240 (203.061)

**VAIHTO: JARRULEVYT – MERCEDES-BENZ CLC  
(CL203). TARVITSEMASI TYÖKALUT:**



- Teräsharja
- Nyloninen puhdistusharja
- WD-40-monitoimiaine
- Yleispuhdistussuihke
- Jarrunpuhdistusaine
- Kuparitähna
- Momenttiavain
- Hylsyavain nro 18
- Torx-kärkihylsy T30
- Vannehylsy nro 17
- Kiintolenkkiavain
- Vasara
- Meisti
- Iskutalita
- Sorkkarauta
- Jarrukiila

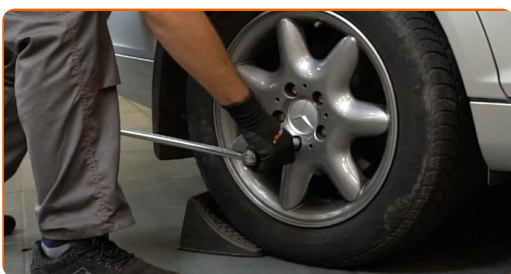
**Osta työkaluja**

### Vaihto: jarrulevyt – MERCEDES-BENZ CLC (CL203). Ammattilaiset suosittelevat:

- Vaihda jarrulevyt MERCEDES-BENZ CLC (CL203) autoon aina pareittain akselia kohden osien kunnosta huolimatta. Tällä tavalla jarrutuksen tasaisuus saadaan varmistettua.
- Saman akselin molemmat jarrulevyt vaihdetaan samalla tavalla.
- Vaihda jarrulevyjä vaihdettaessa aina myös jarrupalat.
- Huom! Kaikki työ MERCEDES-BENZ CLC (CL203) -auton parissa – tulee tehdä moottorin ollessa sammutettuna.

## SUORITA VAIHTAMINEN SEURAAVASSA JÄRJESTYKSESSÄ:

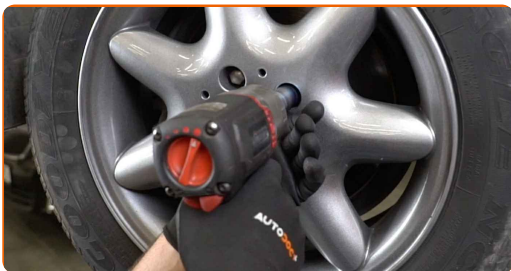
- 1 Avaa konepelti. Irrota jarrunestesäiliön korkki.
- 2 Tue pyörät kiiloilla.
- 3 Löysää pyörän asennuspultteja. Käytä vannehylsyä nro 17.



- 4 Nosta auton perä ylös ja tue se.

5

Ruuvaa pyöränpultit irti.

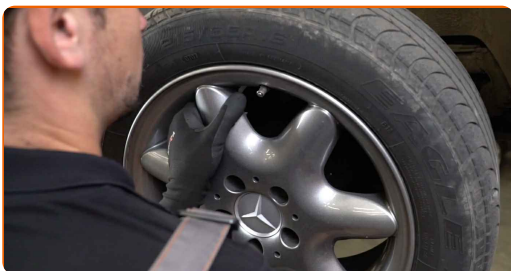


## AUTODOC suosittelee:

- Varoitus! Vammojen välttämiseksi pidä pyörää kiinni, kun ruuvaat kiinnityspultit irti. MERCEDES-BENZ CLC (CL203)

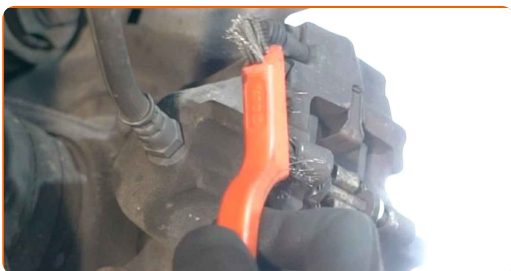
6

Irrota pyörä.



7

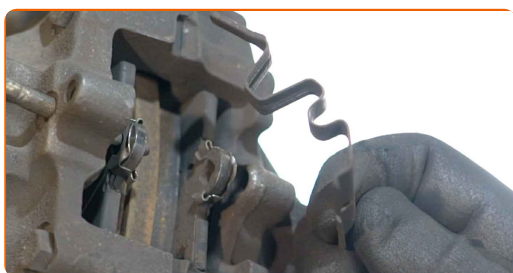
Puhdista jarrupalojen kiinnikkeet. Käytä teräsharjaa. Käytä yleispuhdistussprayta.



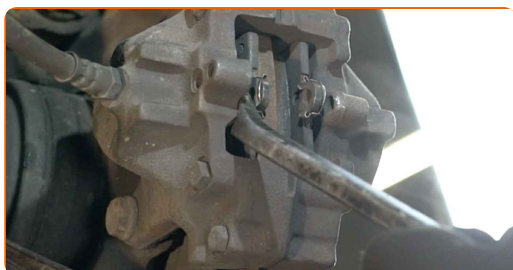
**8** Irrota jarrupalan pidätystappi. Käytä meistiä. Käytä vasaraa.



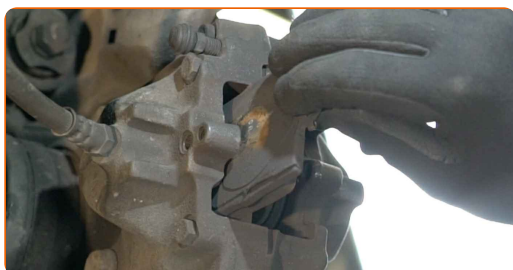
**9** Irrota jarrupalojen kiinnitysrousui.



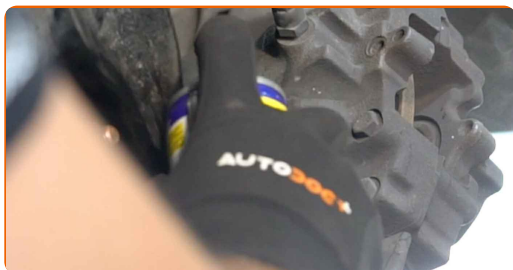
**10** Avaa jarrupalat. Käytä sorkkarautaa.



**11** Irroita jarrupalat.

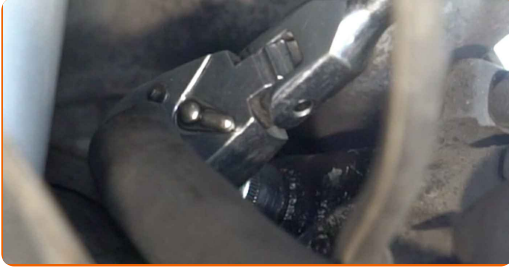


**12** Puhdista jarrusatulan kiinnikkeet. Käytä teräsharjaa. Levitä WD-40-monitoimiaiainetta.



13

Irroita jarrusatulan kiinnikkeet. Käytä hylsyä nro 18. Käytä kiintolenkkiavainta.



14

Irroita jarrusatula.



Vaihto: jarrulevyt – MERCEDES-BENZ CLC (CL203). Ammattilaiset suosittelevat:

- Sido jarrusatula kiinni jousitukseen tai autonoriin johdon avulla ilman että jarruletkut irtoavat jarrujärjestelmän paineenlaskun välttämiseksi.
- Varmista että jarrusatula ei roiku jarruletkussa.
- Älä koskaan paina jarrupoljinta jarrusatulan irrottamisen jälkeen. Tämä voi johtaa männän putoamiseen pois jarrusylinteristä, ja tämä puolestaan jarrunestevuotoihin ja paineenmenetykseen järjestelmässä.

15

Puhdista jarrulevyn kiinnikkeet. Käytä teräsharjaa. Levitä WD-40-monitoimiainetta.



16

Irraita jarrulevyn kiinnikkeet. Käytä Torx-avainta T30. Käytä iskutalttaa.



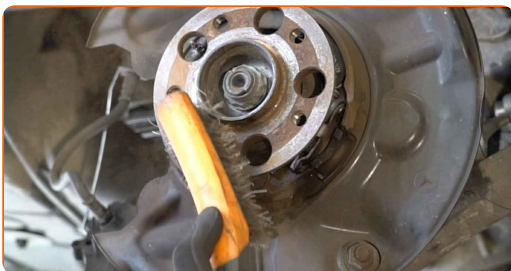
17

Irraita jarrulevyt.



18

Puhdista pyörännapa. Käytä teräsharjaa. Käsittele kontaktipinta. Käytä kuparitahnaa.





19

Asenna jarrulevyt.



20

Kiristä jarrulevyn kiinnikkeet. Käytä Torx-avainta T30. Käytä momenttiavainta. Kiristä sitä 9 Nm vääntömomentilla.



21

Käsittele jarrusatulan mäntä. Käytä nylonista puhdistusharjaa. Käytä jarrunpuhdistusainetta.

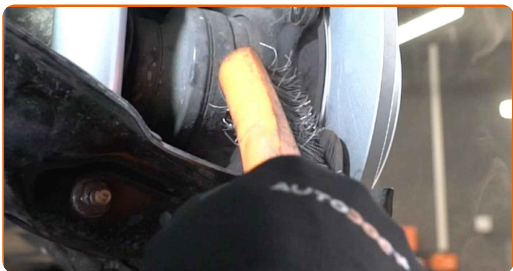


### AUTODOC suosittelee:

- Vaihto: jarrulevyt – MERCEDES-BENZ CLC (CL203). Odota muutama minuutti ruiskun levittämisen jälkeen.

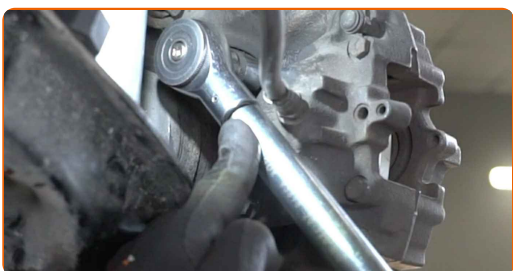
22

Puhdista jarrusatulan asennuskohta. Käytä teräsharjaa. Levitä WD-40-monitoimiaminetta.



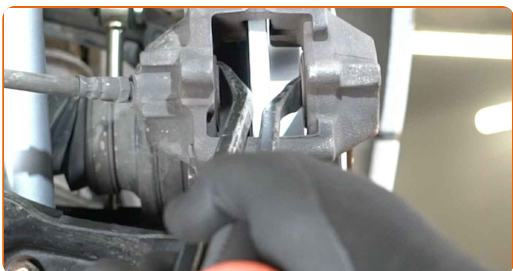
23

Asenna jarrusatula paikoilleen ja kiinnitä se. Käytä hylsyä nro 18. Käytä momenttiavainta. Kiristä sitä 55 Nm vääntömomentilla.



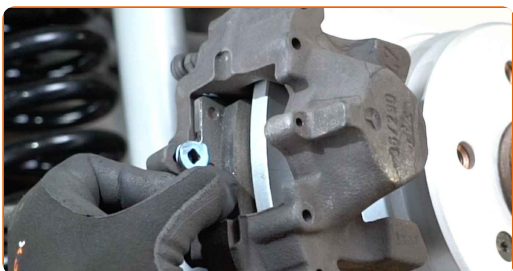
24

Paina jarrusatulan mäntä sisään. Käytä sorkkarautaa (2 kappaletta).



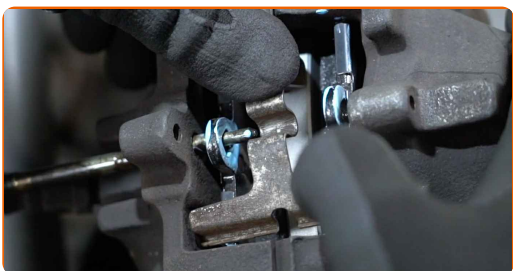
25

Asenna jarrupalat.



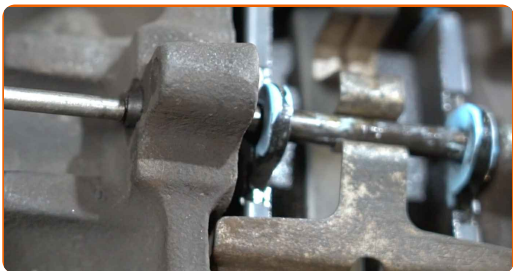
26

Asenna jarrupalojen kiinnitysrousui.



27

Asenna jarrupalan pidätystappi. Käytä meistiä. Käytä vasaraa.



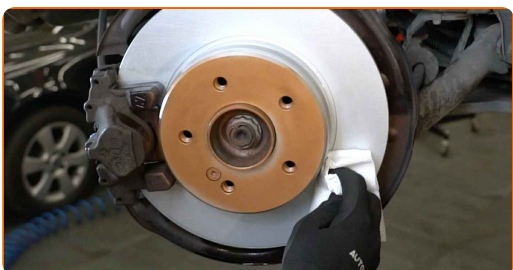
28

Käsittele jarrulevyn ja pyörän vanteen kosketuspinta. Käytä kuparitahnaa.



29

Puhdista jarrulevyn pinta. Käytä jarrunpuhdistusainetta.

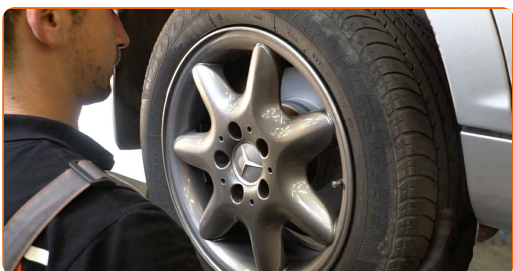


Vaihto: jarrulevyt – MERCEDES-BENZ CLC (CL203). Vinkki:

- Kun olet levittänyt aineen, odota muutama minuutti.

30

Asenna pyörä.



**AUTODOC suosittelee:**

- Tärkeää! Pidä pyörää kiinni, kun ruuvaat kiinnityspultit kiinni. MERCEDES-BENZ CLC (CL203)

**31**

Ruuvaa pyöränpultit kiinni. Käytä vannehylsyä nro 17.



**32**

Laske auto ja kiristä pyörän pultit ristikkäin. Käytä vannehylsyä nro 17. Käytä momenttiavainta. Kiristä sitä 110 Nm vääntömomentilla.



**33**

Poista tunkit ja kiilat.



**Vaihto: jarrulevyt – MERCEDES-BENZ CLC (CL203). AUTODOCin asiantuntijat suosittelevat:**

- Tarkasta jarrunesteen määrä paisuntaäsäilyössä ja lisää sitä tarvittaessa.

34

Laita jarrunestesäiliön korkki kiinni. Sulje konepelti.

#### AUTODOC suosittelee:

- MERCEDES-BENZ CLC (CL203) – Paina jarrupoljinta useita kertoja moottorin ollessa sammutettuna, kunnes tunnet vastustuksen kasvaneen.

**HYVÄÄ TYÖTÄ!** 

**KATSO LISÄÄ OHJEITA**

## AUTODOC – LAADUKKAAT JA EDULLISET AUTONOSAT NETISTÄ

AUTODOC-MOBIILISOVELLUS: SAAT LOISTAVIA TARJOUKSIA  
SAMALLA, KUN OSTELET KÄTEVÄSTI



**+ AUTODOC**

GET IT ON  
**Google Play**

Download on the  
**App Store**

**Download**

**SUURI VALIKOIMA VARAOSIA AUTOLLES!**

**JARRULEVYT: LAAJA VALIKOIMA**

### **VASTUUVAPAAUS:**

Dokumentti sisältää vain yleisiä suosituksia, joista voi olla apua vaihto- tai korjaustöissä. AUTODOC ei vastaa korjaus- ja vaihtotöiden yhteydessä väärinlaisen käytön tai annettujen tietojen vääринymmärtämisen vuoksi tapahtuneista menetyksistä, loukkaantumisista eikä omaisuuden vaurioitumisesta.

AUTODOC ei vastaa näiden ohjeiden mahdollisista virheistä tai epäselvyyksistä. Tiedot on annettu yksinomaan informaatiotarkoituksessa eivätkä ne korvaa asiantuntijan neuvoja.

AUTODOC ei vastaa laitteiden, työkalujen eikä autonosten väärinlaisesta tai vaarallisesta käytöstä. AUTODOC kehottaa varovaisuuteen ja turvallisuusmääräysten noudattamiseen korjaus- ja vaihtotöissä. Muista: huonolaatuiset autonosat eivät takaa riittävää tieturvallisuutta.

© Copyright 2022 – Kaikki tämän verkkosivuston sisältö, etenkin tekstit, valokuvat ja grafiikat, on tekijänsuojan alaista. AUTODOC GmbH pidättää kaikki oikeudet, mukaan lukien kopiointi-, julkaisu-, muokaus- ja käännösoikeudet.