



Kuinka vaihtaa jarrulevyt
taakse **MERCEDES-BENZ**
CLK Cabriolet (A209)-
autoon – vaihto-ohje

SAMANKALTAISEN OHJEVIDEO



Tällä videolla näytetään samanlaisen auton osan vaihtotoimenpide toisessa ajoneuvossa

Tärkeää!

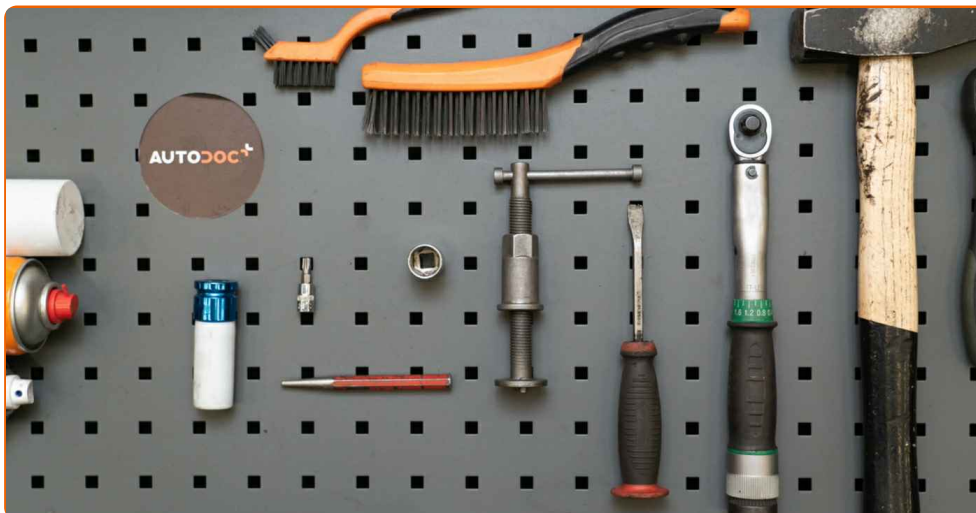
Näitä vaihtoon liittyviä ohjeita ei voida soveltaa:

MERCEDES-BENZ CLK Cabriolet (A209) CLK 200 Kompressor (209.442), MERCEDES-BENZ CLK Cabriolet (A209) CLK 350 (209.456), MERCEDES-BENZ CLK Cabriolet (A209) CLK 280 (209.454), MERCEDES-BENZ CLK Cabriolet (A209) CLK 320 CDI (209.420), MERCEDES-BENZ CLK Cabriolet (A209) CLK 200 Kompressor (209.441)

Työvaiheet saattavat vaihdella hieman auton rakenteen perusteella.

Tämä opas on luotu perustuen samanlaisen auton osan vaihtotoimenpiteeseen ajoneuvossa: MERCEDES-BENZ C-sarja Sedan (W203) C 240 (203.061)

VAIHTO: JARRULEVYT – MERCEDES-BENZ CLK CABRIOLET (A209). TARVITSEMASI TYÖKALUT:



- Teräsharja
- Nyloninen puhdistusharja
- WD-40-monitoimiaine
- Yleispuhdistussuihke
- Jarrunpuhdistusaine
- Kuparitähna
- Momenttiavain
- Hylsyavain nro 18
- Torx-kärkihylsy T30
- Vannehylsy nro 17
- Kiintolenkkiavain
- Vasara
- Meisti
- Iskutalita
- Sorkkarauta
- Jarrukiila

Osta työkaluja

Vaihto: jarrulevyt – MERCEDES-BENZ CLK Cabriolet (A209). Ammattilaiset suosittelevat:

- Vaihda jarrulevyt MERCEDES-BENZ CLK Cabriolet (A209) autoon aina pareittain akselia kohden osien kunnosta huolimatta. Tällä tavalla jarrutuksen tasaisuus saadaan varmistettua.
- Saman akselin molemmat jarrulevyt vaihdetaan samalla tavalla.
- Vaihda jarrulevyjä vaihdettaessa aina myös jarrupalat.
- Huom! Kaikki työ MERCEDES-BENZ CLK Cabriolet (A209) -auton parissa – tulee tehdä moottorin ollessa sammutettuna.

SUORITA VAIHTAMINEN SEURAAVASSA JÄRJESTYKSESSÄ:

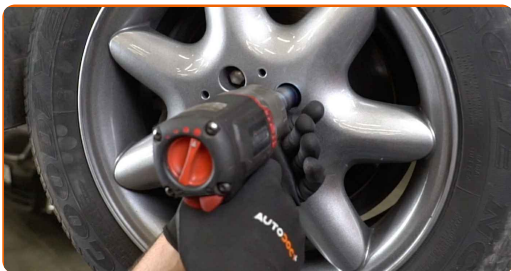
- 1 Avaa konepelti. Irrota jarrunestesäiliön korkki.
- 2 Tue pyörät kiiloilla.
- 3 Löysää pyörän asennuspultteja. Käytä vannehylsyä nro 17.



- 4 Nosta auton perä ylös ja tue se.

5

Ruuvaa pyöränpultit irti.

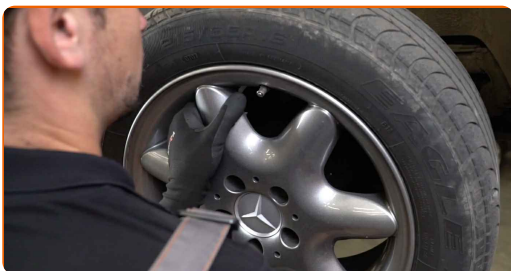


AUTODOC suosittelee:

- Varoitus! Vammojen välttämiseksi pidä pyörää kiinni, kun ruuvaat kiinnityspultit irti. MERCEDES-BENZ CLK Cabriolet (A209)

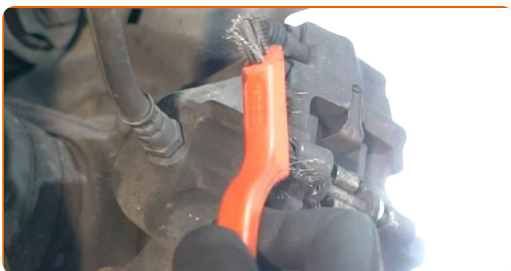
6

Irrota pyörä.



7

Puhdista jarrupalojen kiinnikkeet. Käytä teräsharjaa. Käytä yleispuhdistussprayta.



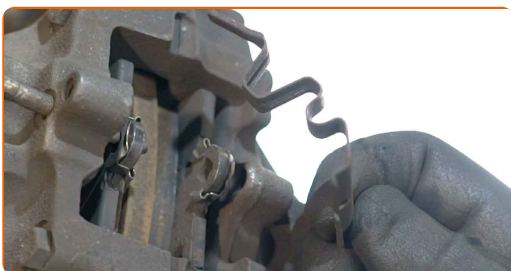
8

Irrota jarrupalan pidätystappi. Käytä meistiä. Käytä vasaraa.



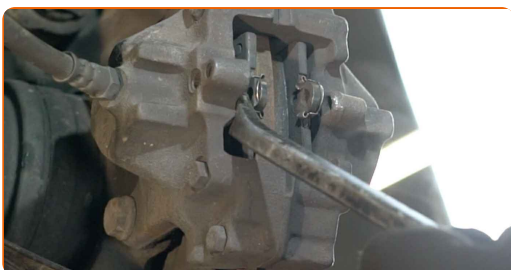
9

Irrota jarrupalojen kiinnitysrousui.



10

Avaa jarrupalat. Käytä sorkkarautaa.



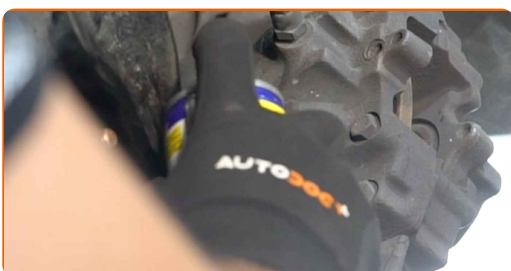
11

Irroita jarrupalat.



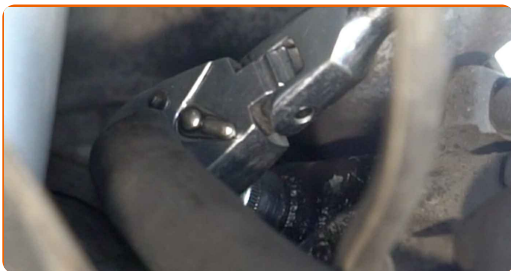
12

Puhdista jarrusatulan kiinnikkeet. Käytä teräsharjaa. Levitä WD-40-monitoimiaiainetta.



13

Irroita jarrusatulan kiinnikkeet. Käytä hylsyä nro 18. Käytä kiintolenkkiavainta.



14

Irroita jarrusatula.



Vaihto: jarrulevyt – MERCEDES-BENZ CLK Cabriolet (A209). Ammattilaiset suosittelevat:

- Sido jarrusatula kiinni jousitukseen tai autonoriin johdon avulla ilman että jarruletkut irtoavat jarrujärjestelmän paineenlaskun välttämiseksi.
- Varmista että jarrusatula ei roiku jarruletkussa.
- Älä koskaan paina jarrupoljinta jarrusatulan irrottamisen jälkeen. Tämä voi johtaa männän putoamiseen pois jarrusylinteristä, ja tämä puolestaan jarrunestevuotoihin ja paineenmenetykseen järjestelmässä.

15

Puhdista jarrulevyn kiinnikkeet. Käytä teräsharjaa. Levitä WD-40-monitoimiainetta.



16

Irraita jarrulevyn kiinnikkeet. Käytä Torx-avainta T30. Käytä iskutalttaa.



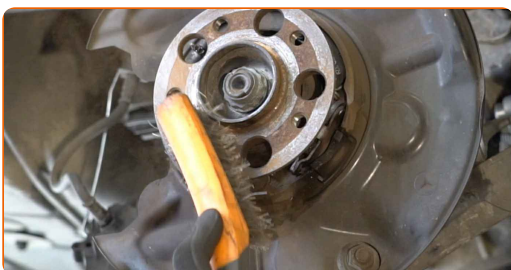
17

Irraita jarrulevyt.



18

Puhdista pyörännapa. Käytä teräsharjaa. Käsittele kontaktipinta. Käytä kuparitahnaa.



19

Asenna jarrulevyt.



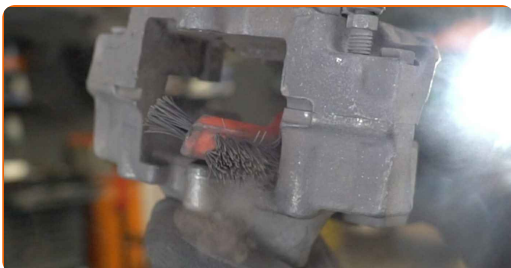
20

Kiristä jarrulevyn kiinnikkeet. Käytä Torx-avainta T30. Käytä momenttiavainta. Kiristä sitä 9 Nm vääntömomentilla.



21

Käsittele jarrusatulan mäntä. Käytä nylonista puhdistusharjaa. Käytä jarrunpuhdistusainetta.

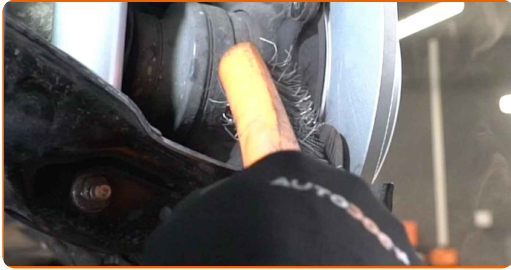


AUTODOC suosittelee:

- Vaihto: jarrulevyt – MERCEDES-BENZ CLK Cabriolet (A209). Odota muutama minuutti ruiskun levittämisen jälkeen.

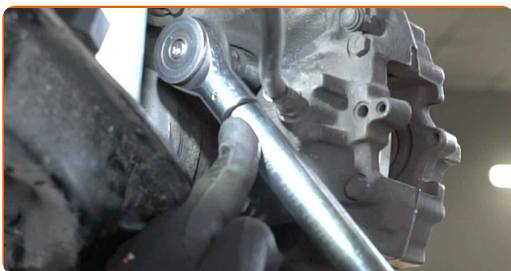
22

Puhdista jarrusatulan asennuskohta. Käytä teräsharjaa. Levitä WD-40-monitoimiaminetta.



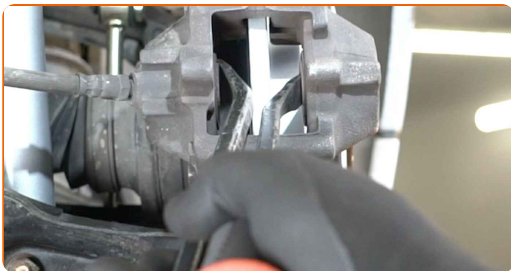
23

Asenna jarrusatula paikoilleen ja kiinnitä se. Käytä hylsyä nro 18. Käytä momenttiavainta. Kiristä sitä 55 Nm vääntömomentilla.



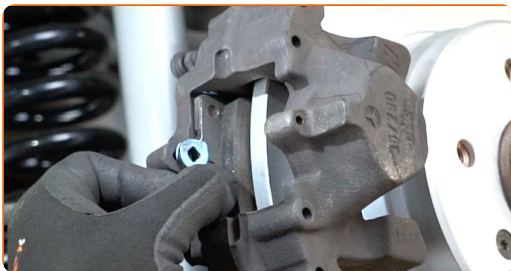
24

Paina jarrusatulan mäntä sisään. Käytä sorkkarautaa (2 kappaletta).



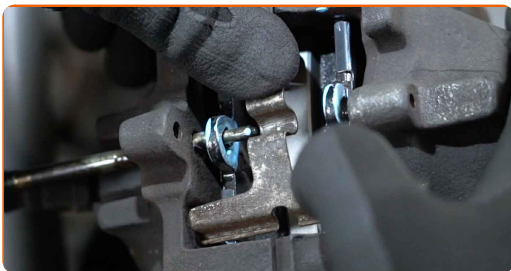
25

Asenna jarrupalat.



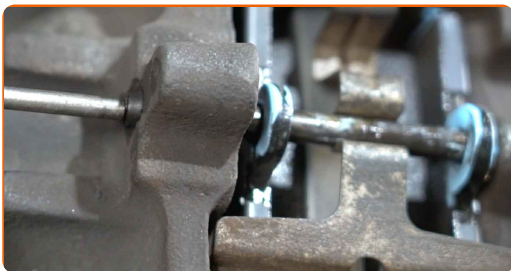
26

Asenna jarrupalojen kiinnitysrousui.



27

Asenna jarrupalan pidätystappi. Käytä meistiä. Käytä vasaraa.



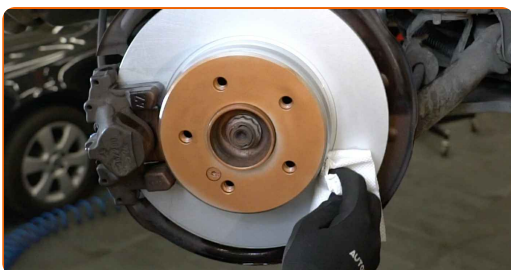
28

Käsittele jarrulevyn ja pyörän vanteen kosketuspinta. Käytä kuparitahnaa.



29

Puhdista jarrulevyn pinta. Käytä jarrunpuhdistusainetta.

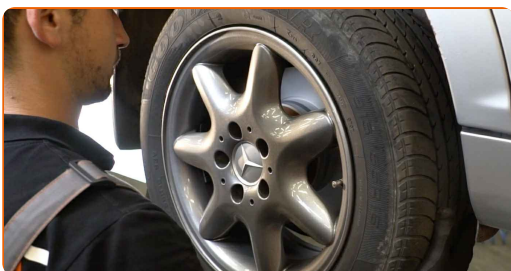


Vaihto: jarrulevyt – MERCEDES-BENZ CLK Cabriolet (A209). Vinkki:

- Kun olet levittänyt aineen, odota muutama minuutti.

30

Asenna pyörä.

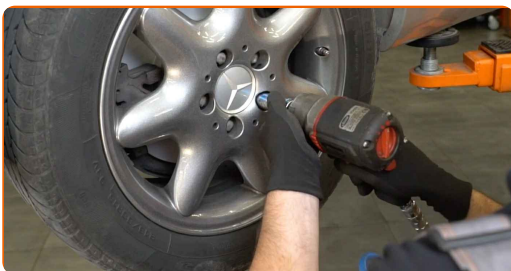


AUTODOC suosittelee:

- Tärkeää! Pidä pyörää kiinni, kun ruuvaat kiinnityspultit kiinni. MERCEDES-BENZ CLK Cabriolet (A209)

31

Ruuvaa pyöränpultit kiinni. Käytä vannehylsyä nro 17.



32

Laske auto ja kiristä pyörän pultit ristikkäin. Käytä vannehylsyä nro 17. Käytä momenttiavainta. Kiristä sitä 110 Nm vääntömomentilla.



33

Poista tunkit ja kiilat.



Vaihto: jarrulevyt – MERCEDES-BENZ CLK Cabriolet (A209). AUTODOCin asiantuntijat suosittelevat:

- Tarkasta jarrunesteen määrä paisuntaärsäilyssä ja lisää sitä tarvittaessa.

34

Laita jarrunestesäiliön korkki kiinni. Sulje konepelti.

AUTODOC suosittelee:

- MERCEDES-BENZ CLK Cabriolet (A209) – Paina jarrupoljinta useita kertoja moottorin ollessa sammutettuna, kunnes tunnet vastustuksen kasvaneen.

HYVÄÄ TYÖTÄ! 

KATSO LISÄÄ OHJEITA

AUTODOC – LAADUKKAAT JA EDULLISET AUTONOSAT NETISTÄ

AUTODOC-MOBIILISOVELLUS: SAAT LOISTAVIA TARJOUKSIA SAMALLA, KUN OSTELET KÄTEVÄSTI



+ AUTODOC

GET IT ON  **Google Play**

 **Download on the App Store**

Download

SUURI VALIKOIMA VARAOSIA AUTOLLES!

JARRULEVYT: LAAJA VALIKOIMA

VASTUUVAPAAUS:

Dokumentti sisältää vain yleisiä suosituksia, joista voi olla apua vaihto- tai korjaustöissä. AUTODOC ei vastaa korjaus- ja vaihtotöiden yhteydessä väärinlaisen käytön tai annettujen tietojen vääринymmärtämisen vuoksi tapahtuneista menetyksistä, loukkaantumisista eikä omaisuuden vaurioitumisesta.

AUTODOC ei vastaa näiden ohjeiden mahdollisista virheistä tai epäselvyyksistä. Tiedot on annettu yksinomaan informaatiotarkoituksessa eivätkä ne korvaa asiantuntijan neuvoja.

AUTODOC ei vastaa laitteiden, työkalujen eikä autonosten väärinlaisesta tai vaarallisesta käytöstä. AUTODOC kehottaa varovaisuuteen ja turvallisuusmääräysten noudattamiseen korjaus- ja vaihtotöissä. Muista: huonolaatuiset autonosat eivät takaa riittävää tieturvallisuutta.

© Copyright 2022 – Kaikki tämän verkkosivuston sisältö, etenkin tekstit, valokuvat ja grafiikat, on tekijänsuojan alaista. AUTODOC GmbH pidättää kaikki oikeudet, mukaan lukien kopiointi-, julkaisu-, muokaus- ja käännösoikeudet.