



Kuinka vaihtaa
sytytystulpat
MERCEDES-BENZ CLS
(C219)-autoon – vaihto-
ohje

SAMANKALTAINEN OHJEVIDEO



Tällä videolla näytetään samanlaisen auton osan vaihtotoimenpide toisessa ajoneuvossa

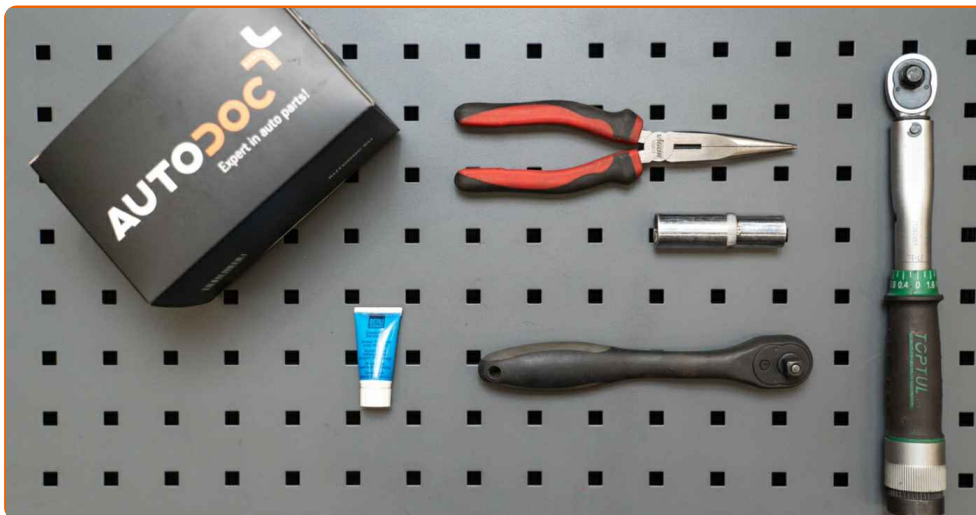
Tärkeää!

Näitä vaihtoon liittyviä ohjeita ei voida soveltaa:
MERCEDES-BENZ CLS (C219) CLS 500 (219.375)

Työvaiheet saattavat vaihdella hieman auton rakenteen perusteella.

Tämä opas on luotu perustuen samanlaisen auton osan vaihtotoimenpiteeseen ajoneuvossa: MERCEDES-BENZ B-sarja (W245) B 170 (245.232) MERCEDES-BENZ B-sarja (W245) B 150 (245.231) MERCEDES-BENZ B-sarja (W245) B 170 NGT (245.233) MERCEDES-BENZ B-sarja (W245) B 160 (245.231) MERCEDES-BENZ B-sarja (W245) B 180 (245.232)

VAIHTO: SYTYTYSTULPAT – MERCEDES-BENZ CLS (C219). TARVITSEMASI TYÖKALUT:



- Kuumankestävä voitelurasva
- Sytytystulppahylsy nro 16
- Kiintolenkkiavain
- Momenttiavain
- Pyörökärkipihdit
- Lokasuojan suojaite

Osta työkaluja

Vaihto: sytytystulpat – MERCEDES-BENZ CLS (C219). AUTODOCin asiantuntijat suosittelevat:

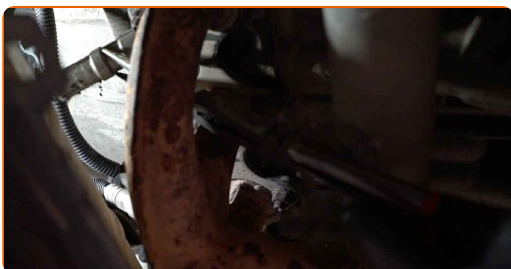
- Kaikki sytytystulpat vaihdetaan samalla tavalla.
- Kaikki työvaiheet suoritetaan moottori sammutettuna.

VAIHTO: SYTYTYSTULPAT – MERCEDES-BENZ CLS (C219). SUOSITELTU VAIHEIDEN JÄRJESTYS:

1 Avaa konepelti.

2 Käytä suojapeitettä suojaamaan auton maalipinta ja muoviset osat.

3 Irrota sytytystulpan johdon kiinnikkeet sytytystulpan syvennyksestä. Käytä pyörökärkipihtejä.



Vaihto: sytytystulpat – MERCEDES-BENZ CLS (C219). Ammattilaiset suosittelevat:

- Ole varovainen, että vaurioita sytytystulppien johtoja.
- Muista sytytystulppien johtojen kiinnikkeiden järjestys.

4

Puhdista sytytystulpan syvennykset liasta, pölystä ja roskista.



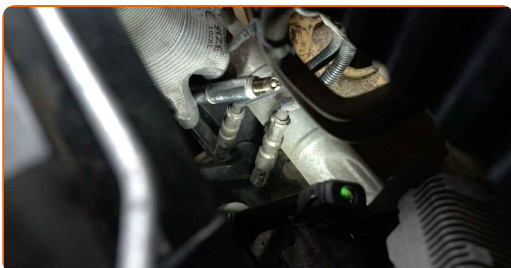
5

Ruuvaa sytytystulpat irti. Käytä sytytystulppahylsyä nro 16. Käytä kiintolenkkiavainta.



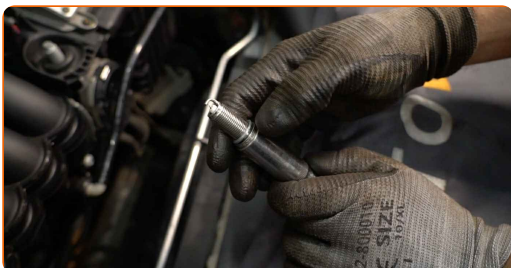
6

Vedä sytytystulpat ulos.



7

Levitä ohut kerros kuumankestävää voitelurasvaa uusien sytytystulppien kierteille.



8 Asenna uudet sytytystulpat kiinnityskohtiinsa.



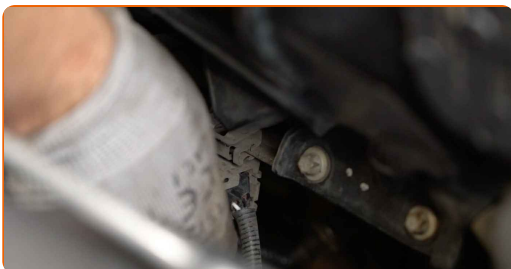
9 Ruuvaa uudet sytytystulpat paikoilleen ja kiristä ne. Käytä sytytystulppahylsyä nro 16. Käytä momenttiavainta. Kiristä sitä 27 Nm vääntömomentilla.



Vaihto: sytytystulpat – MERCEDES-BENZ CLS (C219). AUTODOC suosittelee:

- Älä kiinnitä tulppia liian tiukalle. Liiallinen vääntömomentti voi vaurioittaa niiden kierteitä.
- Ole varovainen käyttäessäsi sytytystulppa-avainta, sen vääränlainen liikerata voi vaurioittaa liittimien kierteitä.

10 Asenna sytytystulpan johdon kiinnikkeet sytytystulpan syvennyksiin. Varmista, että kuulet naksahduksen, jotta tiedät, että sytytyspuola on paikoillaan.



AUTODOC suosittelee:

- Vaihto: sytytystulpat – MERCEDES-BENZ CLS (C219). Seuraa asennusvaiheita.

11 Käytä moottoria muutama minuutti. Tämä on välttämätöntä, että osa toimii varmasti oikein.

12 Sammuta moottori.

13 Ota suojapeite pois.

14 Sulje konepelti.

HYVÄÄ TYÖTÄ! 

KATSO LISÄÄ OHJEITA

AUTODOC – LAADUKKAAT JA EDULLISET AUTONOSAT NETISTÄ

AUTODOC-MOBIILISOVELLUS: SAAT LOISTAVIA TARJOUKSIA SAMALLA, KUN OSTELET KÄTEVÄSTI



SUURI VALIKOIMA VARAOSIA AUTOLLES!

SYTYTYSTULPAT: LAAJA VALIKOIMA

VASTUUVAPAAUS:

Dokumentti sisältää vain yleisiä suosituksia, joista voi olla apua vaihto- tai korjaustöissä. AUTODOC ei vastaa korjaus- ja vaihtotöiden yhteydessä väärinlaisen käytön tai annettujen tietojen vääринymmärtämisen vuoksi tapahtuneista menetyksistä, loukkaantumisista eikä omaisuuden vaurioitumisesta.

AUTODOC ei vastaa näiden ohjeiden mahdollisista virheistä tai epäselvyyksistä. Tiedot on annettu yksinomaan informaatiotarkoituksessa eivätkä ne korvaa asiantuntijan neuvoja.

AUTODOC ei vastaa laitteiden, työkalujen eikä autonosien väärinlaisesta tai vaarallisesta käytöstä. AUTODOC kehottaa varovaisuuteen ja turvallisuusmääräysten noudattamiseen korjaus- ja vaihtotöissä. Muista: huonolaatuiset autonosat eivät takaa riittävää tieturvallisuutta.

© Copyright 2022 – Kaikki tämän verkkosivuston sisältö, etenkin tekstit, valokuvat ja grafiikat, on tekijänsuojan alaista. AUTODOC GmbH pidättää kaikki oikeudet, mukaan lukien kopiointi-, julkaisu-, muokaus- ja käännösoikeudet.