



Kuinka vaihtaa
raitisilmasuodatin
MERCEDES-BENZ E-
sarja Coupe (C124)-
autoon – vaihto-ohje

SAMANKALTAISEN OHJEVIDEO



Tällä videolla näytetään samanlaisen auton osan vaihtotoimenpide toisessa ajoneuvossa

Tärkeää!

Näitä vaihtoon liittyviä ohjeita ei voida soveltaa:

MERCEDES-BENZ E-sarja Coupe (C124) E 200 (124.040), MERCEDES-BENZ E-sarja Coupe (C124) E 220 (124.042), MERCEDES-BENZ E-sarja Coupe (C124) E 320 (124.052), MERCEDES-BENZ E-sarja Coupe (C124) E 36 AMG (124.052)

Työvaiheet saattavat vaihdella hieman auton rakenteen perusteella.

Tämä opas on luotu perustuen samanlaisen auton osan vaihtotoimenpiteeseen ajoneuvossa: MERCEDES-BENZ E-sarja Sedan (W124) E 250 D (124.126, 124.129)

VAIHTO: RAITISILMASUODATIN – MERCEDES-BENZ E-SARJA COUPE (C124). TYÖKALUT, JOITA SAATAT TARVITA:



- Philips-ruuvimeisseli

[Osta työkaluja](#)

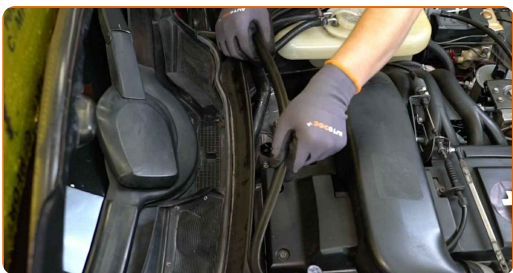
Vaihto: raitisilmasuodatin – MERCEDES-BENZ E-sarja Coupe (C124).
AUTODOC suosittelee:

- Vaihda sisäilmasuodatin vähintään kuuden kuukauden välein, alkukevällä ja syksyllä.
- Noudata aina osan valmistajan antamia ehtoja, suosituksia ja vaatimuksia.
- Jos matkustamon ilma kiertää tavallista huonommin, vaihda suodatin ennen normaalia vaihtoajankohtaa.
- Kaikki työvaiheet suoritetaan moottori sammutettuna.

VAIHTO: RAITISILMASUODATIN – MERCEDES-BENZ E-SARJA COUPE (C124). SUORITA SEURAAVAT VAIHEET:

1 Avaa konepelti.

2 Poista tuulilasipyyhkimen alla olevan suoja Pellin tiiviste.



3 Poista keskimäinen osa, joka pitelee tuulilasipyyhkijöiden vesikaukalon tiivistettä paikoillaan.



4 Poista tuulilasin kumitiiviste.



5 Kierrä irti vesikaukalon kiinnikkeet. Käytä Phillips-ruuvimeisseliä.



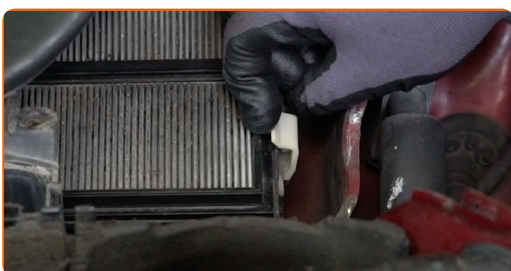
6 Poista vesikaukalon sivuosa.



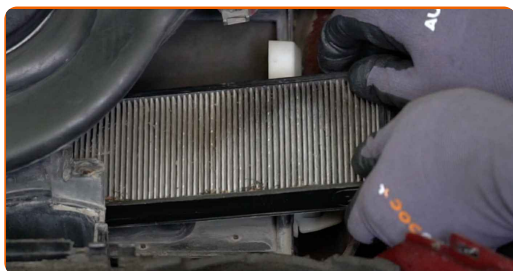
7 Poista vesikaukalon keskiosa.



8 Purista raitisilmasuodattimen pidikettä irrottaaksesi sen.



9 Irrota matkustamon suodattimet.



10 Asenna matkustamon suodattimet paikoilleen.



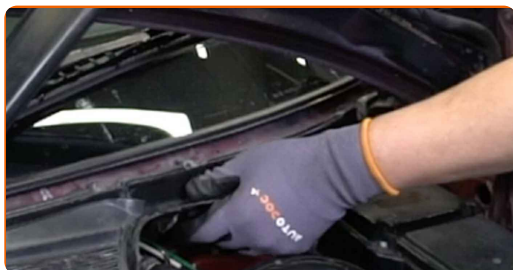
11 Napsauta raitisilmasuodatin takaisin paikalleen.



12 Asenna vesikaukalon keskiosa.

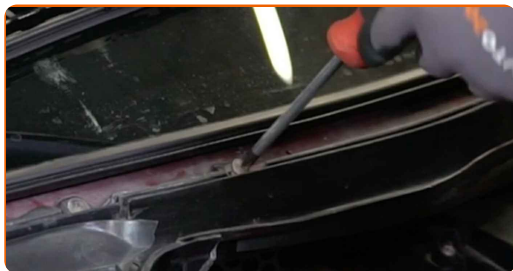


13 Asenna vesikaukalon sivuosa.



14

Kierrä kiinni vesikaukalon kiinnikkeet. Käytä Phillips-ruuvimeisseliä.



15

Asenna tuulilasin kumitiiviste.



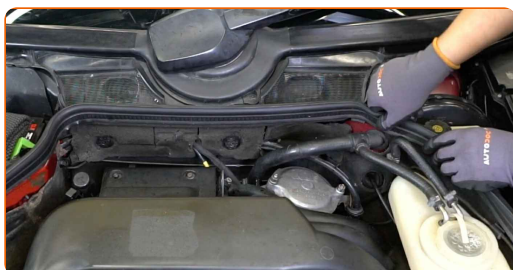
16

Asenna keskimäinen osa, joka pitelee tuulilasinpyyhkijöiden vesikaukalon tiivistettä paikoillaan.



17

Asenna tuulilasinpyyhkimen alla olevan suojapellin tiiviste.



18

Sulje konepelti.

19

Käynnistä sytytys.

20

Laita ilmastointijärjestelmä päälle. Tämä on välttämätöntä, että osa toimii varmasti oikein.

21

Sammuta sytytys.

HYVÄÄ TYÖTÄ! 

KATSO LISÄÄ OHJEITA

AUTODOC – LAADUKKAAT JA EDULLISET AUTONOSAT NETISTÄ

AUTODOC-MOBIILISOVELLUS: SAAT LOISTAVIA TARJOUKSIA
SAMALLA, KUN OSTELET KÄTEVÄSTI



SUURI VALIKOIMA VARAOSIA AUTOLLES!

RAITISILMASUODATIN: LAAJA VALIKOIMA

(i) VASTUUVAPAAUS:

Dokumentti sisältää vain yleisiä suosituksia, joista voi olla apua vaihto- tai korjaustöissä. AUTODOC ei vastaa korjaus- ja vaihtotöiden yhteydessä väärinlaisen käytön tai annettujen tietojen vääryyden vuoksi tapahtuneista menetyksistä, loukkaantumisista eikä omaisuuden vaurioitumisesta.

AUTODOC ei vastaa näiden ohjeiden mahdollisista virheistä tai epäselvyyksistä. Tiedot on annettu yksinomaan informaatiotarkoituksessa eivätkä ne korvaa asiantuntijan neuvoja.

AUTODOC ei vastaa laitteiden, työkalujen eikä autonosten väärinlaisesta tai vaarallisesta käytöstä. AUTODOC kehottaa varovaisuuteen ja turvallisuusmääräysten noudattamiseen korjaus- ja vaihtotöissä. Muista: huonolaatuiset autonosat eivät takaa riittävää tieturvallisuutta.

© Copyright 2023 – Kaikki tämän verkkosivuston sisältö, etenkin tekstit, valokuvat ja grafiikat, on tekijänsuojan alaista. AUTODOC SE pidättää kaikki oikeudet, mukaan lukien kopiointi-, julkaisu-, muokaus- ja käännösoikeudet.