



Kuinka vaihtaa
moottoriöljy ja
öljynsuodatin

**MERCEDES-BENZ E-
sarja Flatbed Kuorma-
auto / Alusta (VF210)-
autoon – vaihto-ohje**

SAMANKALTAINEN OHJEVIDEO



Tällä videolla näytetään samanlaisen auton osan vaihtotoimenpide toisessa ajoneuvossa

i Tärkeää!

Näitä vaihtoon liittyviä ohjeita ei voida soveltaa:

MERCEDES-BENZ E-sarja Flatbed Kuorma-auto / Alusta (VF210) E 220 CDi (210.606),
MERCEDES-BENZ E-sarja Flatbed Kuorma-auto / Alusta (VF210) E 270 CDI (210.616)

Työvaiheet saattavat vaihdella hieman auton rakenteen perusteella.

Tämä opas on luotu perustuen samanlaisen auton osan vaihtotoimenpiteeseen ajoneuvossa: MERCEDES-BENZ C-sarja Sedan (W204) C 220 CDI (204.008)

**VAIHTO: MOOTTORIÖLJY JA ÖLJYNSUODATIN –
MERCEDES-BENZ E-SARJA FLATBED KUORMA-AUTO /
ALUSTA (VF210). TYÖKALUT, JOITA SAATAT TARVITA:**



- Teräsharja
- Yleispuhdistussuihke
- Momenttiavain
- Hylsyavain nro 13
- Torx-kärkihyly E11
- Öljynsuodattimen kuppiavain 76-14F
- Kiintolenkkiavain
- Tasapäinen ruuvimeisseli
- Suppilo
- Öljypohja
- Lokasuojan suojapeite

Osta työkaluja

Vaihto: moottoriöljy ja öljynsuodatin – MERCEDES-BENZ E-sarja Flatbed Kuorma-auto / Alusta (VF210). AUTODOCin vinkki:

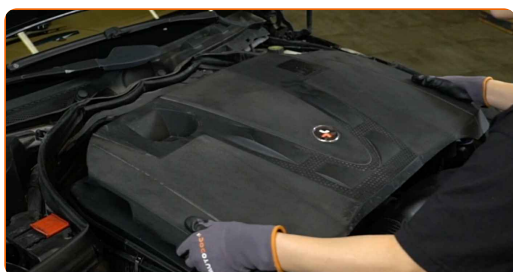
- Vaihda öljynsuodatin aina, kun vaihdat moottoriöljyä.
- Käytä hanskoja välttääksesi kuumalle nesteelle altistumisen.
- Huom! Kaikki työ MERCEDES-BENZ E-sarja Flatbed Kuorma-auto / Alusta (VF210) -auton parissa – tulee tehdä moottorin ollessa sammutettuna.

SUORITA VAIHTAMINEN SEURAAVASSA JÄRJESTYKSESSÄ:

1 Avaa konepelti.

2 Käytä suojapeitettä suojaamaan auton maalipinta ja muoviset osat.

3 Irroita konepelti.



AUTODOC suosittelee:

- Vaihto: moottoriöljy ja öljynsuodatin – MERCEDES-BENZ E-sarja Flatbed Kuorma-auto / Alusta (VF210). Älä käytä liikaa voimaa osaa irrottaessasi, koska se voi vahingoittaa sitä.

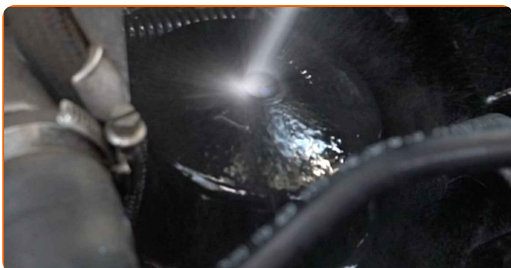
4 Irrota öljysäiliön korkki.



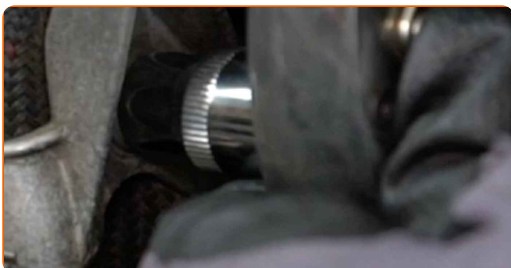
5 Vedä öljyn mittatikku ylös.



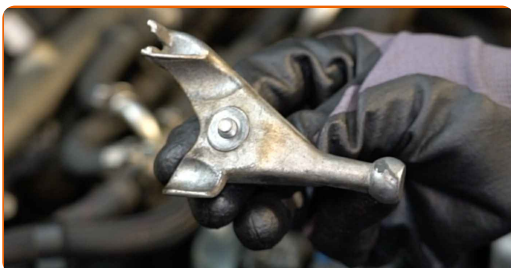
6 Puhdista öljynsuodattimen kotelon korkki. Käytä yleispuhdistussprayta.



7 Kierrä irti pidikkeen kiinnike. Käytä Torx-avainta E11. Käytä kiintolenkkiavainta.



8 Poista pidike.



- 9 Irroita suodattimen kotelonkansi yhdessä vanhan suodattimen kanssa. Käytä hylsyä 76-14F. Käytä kiintolenkkiavainta.



- 10 Ota öljynsuodatin ulos kotelosta.



- 11 Laita vanha öljynsuodatin astiaan.

- 12 Nosta autoa käyttämällä autonostinta tai aseta se rasvamontun päälle.

AUTODOC suosittelee:

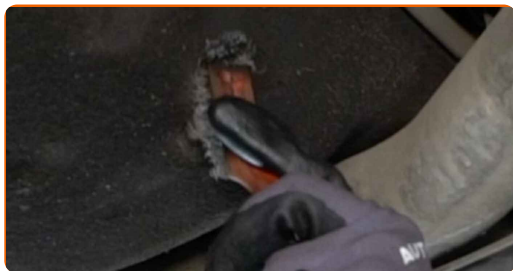
- Ajoneuvon tulee olla tasaisella, ja jos se on kallistettuna, tyhjennystulpan tulee olla alimmassa kohdassa.

- 13 Laita vähintään 7-litrainen jäteöljyastia poistoaukon alle.



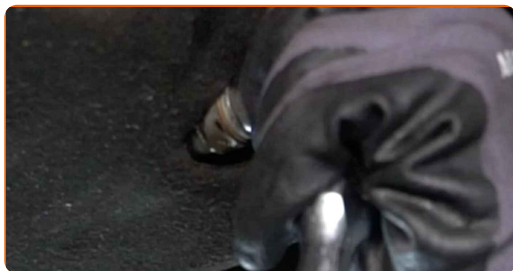
14

Puhdista öljynsuodattimen poistoaukon alue. Käytä teräsharjaa. Käytä yleispuhdistussprayta.



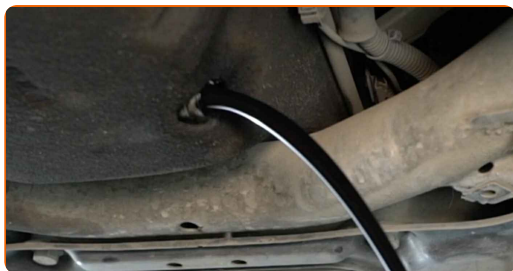
15

Irroita valumatulppa. Käytä hylsyä nro 13. Käytä kiintolenkkiavainta.



16

Valuta käytetty öljy pihalle.



Vaihto: moottoriöljy ja öljynsuodatin – MERCEDES-BENZ E-sarja Flatbed Kuorma-auto / Alusta (VF210). AUTODOCin asiantuntijoiden vinkki:

- Ole varovainen! Öljy voi olla kuumaa.
- Odota, kunnes öljy on valunut kokonaan poistoaukosta.

17

Irrota vanhat O-renkaat öljynsuodattimen kannesta. Käytä tasapäistä ruuvimeisseliä.



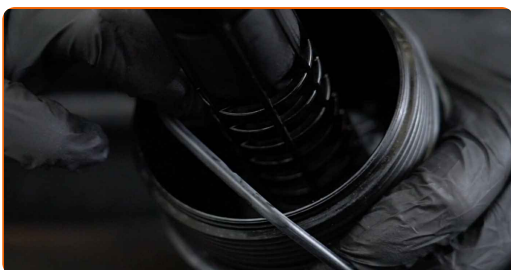
18

Puhdista öljynsuodattimen kotelon korkki. Käytä yleispuhdistussprayta.



19

Asenna uudet O-renkaat ja uusi öljynsuodatin suodattimen kannessa oleviin asennuskohtiin.



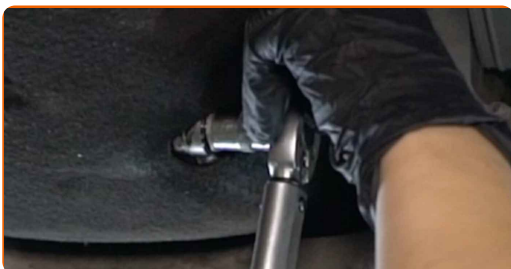
Huomio!

- Pidä huoli, että asennat suodattimen oikein. Älä sekoita osan eri puolia.

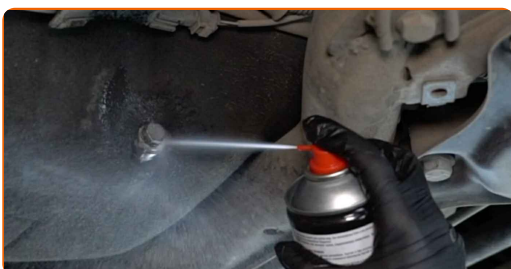
20

Puhdista öljynsuodattimen poistoaukon alue. Käytä yleispuhdistussprayta.

- 21 Ruuvaa uusi poistoaukon korkki kiinni ja kiristä se. Käytä hylsyä nro 13. Käytä momenttiavainta. Kiristä sitä 30 Nm vääntömomentilla.



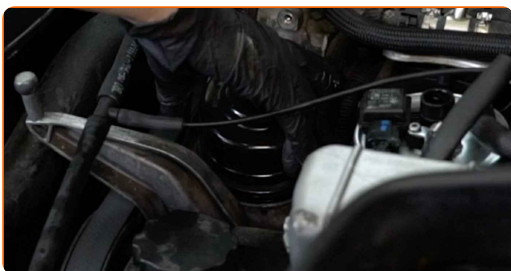
- 22 Puhdista öljynsuodattimen poistoaukon alue. Käytä yleispuhdistussprayta.



- 23 Voitele uuden suodattimen kumitiiviste pienellä määrällä uutta öljyä.

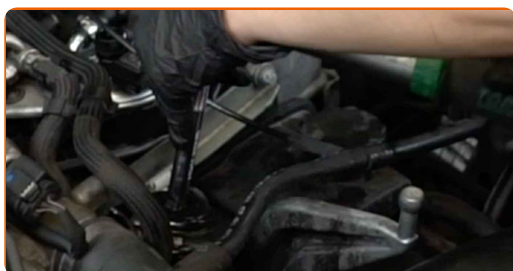


- 24 Asenna öljynsuodattimen kotelo ja kierrä se kiinni.



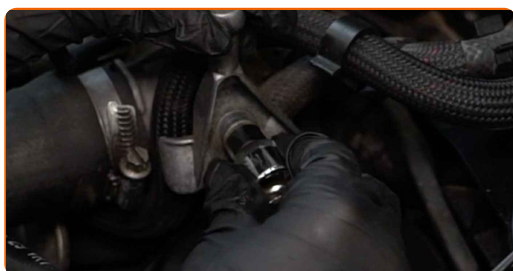
25

Kiristä öljynsuodattimen kansi. Käytä hylsyä 76-14F. Käytä momenttiavainta. Kiristä sitä 25 Nm vääntömomentilla.



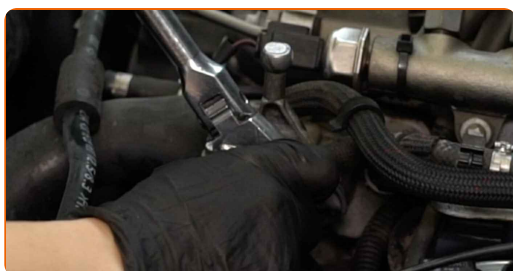
26

Asenna pidike.



27

Kierrä kiinni pidikkeen kiinnike. Käytä Torx-avainta E11. Käytä kiintolenkkiavainta.

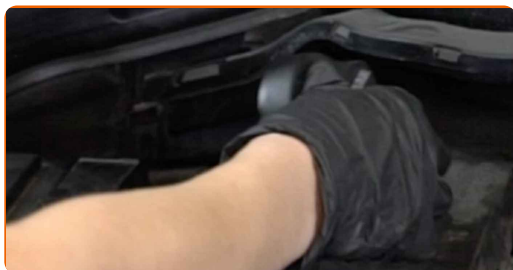


28

Laske autoa.

29

Irraita öljynsuodattimen suojus.



30

Aseta suppilo.



31

Kaada moottoriin auton valmistajan suosittelema määrä uutta öljyä.

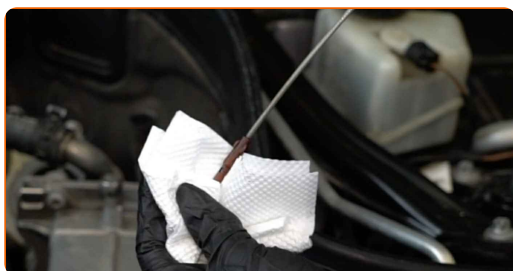


Vaihto: moottoriöljy ja öljynsuodatin – MERCEDES-BENZ E-sarja Flatbed Kuorma-auto / Alusta (VF210). AUTODOCin vinkki:

- Käytä valmistajan suosittelemaa öljyä.

32

Tarkista öljyn määrä öljytikulla. Lisää öljyä tarpeen vaatiessa.

**Huomio!**

- Öljyn määrän on oltava minimi- ja maksimiarvojen välissä.

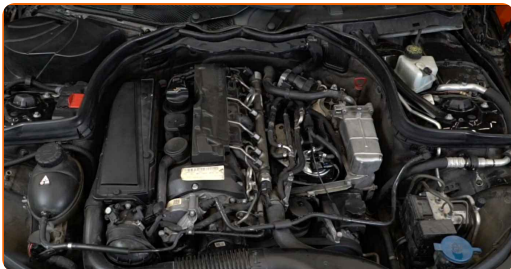
33 Asenna öljynsuodattimen suojus paikoilleen.



34 Kiristä öljysäiliön korkki.



35 Käytä moottoria muutama minuutti.



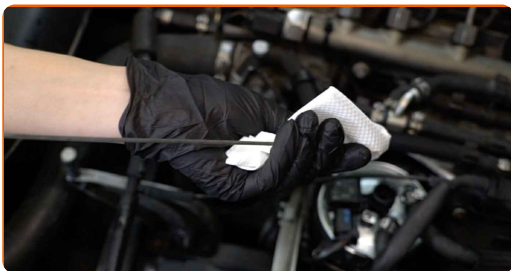
36 Kun öljynpaineen merkkivalo sammuu, sammuta moottori.

AUTODOC suosittelee:

- Ota huomioon, että voitelujärjestelmän puutteellista öljynpainetta ilmaiseva öljynpaineen merkkivalo saattaa olla hieman normaalia pidempään päällä. Muutaman sekunnin kuluessa öljy kuitenkin täyttää kaikki kanavat ja merkkivalo sammuu.

37

Tarkasta öljyntaso 5 minuuttia sammuttamisen jälkeen mittatikkua käyttäen, ja lisää öljyä tarvittaessa.

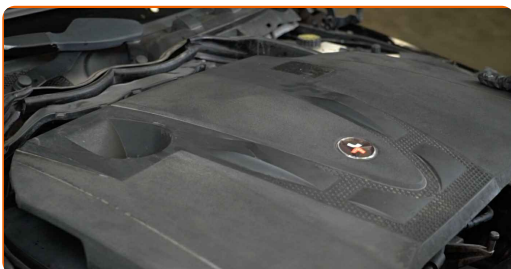


Huomio!

- Öljyn määrän on oltava minimi- ja maksimiarvojen välissä.
- Varmista, että öljysäiliön korkki on kunnolla kiinni.
- Tarkista, että poistoaukon kierretulppa ja öljynsuodattimen tiiviste ovat tiukasti kiinni. Kiristä niitä varovaisesti tarpeen vaatiessa.

38

Asenna moottorin suojamuovi paikoilleen ja kiinnitä se.



AUTODOC suosittelee:

- Vaihto: moottoriöljy ja öljynsuodatin – MERCEDES-BENZ E-sarja Flatbed Kuorma-auto / Alusta (VF210). Älä käytä liikaa voimaa asennuksen aikana. Tämä voi vahingoittaa osaa.

39 Ota suojapeite pois.

40 Sulje konepelti.

Vaihto: moottoriöljy ja öljynsuodatin – MERCEDES-BENZ E-sarja Flatbed Kuorma-auto / Alusta (VF210). AUTODOC suosittelee:

- Suojele ympäristöä saasteilta viemällä käytetyt polttoainesuodattimet niille tarkoitettuihin kierrätyspisteisiin.

HYVÄÄ TYÖTÄ! 

KATSO LISÄÄ OHJEITA

AUTODOC – LAADUKKAAT JA EDULLISET AUTONOSAT NETISTÄ

AUTODOC-MOBIILISOVELLUS: SAAT LOISTAVIA TARJOUKSIA SAMALLA, KUN OSTELET KÄTEVÄSTI

SUURI VALIKOIMA VARAOSIA AUTOLLES

ÖLJYNSUODATIN: LAAJA VALIKOIMA

(i) VASTUUVAPAAUS:

Dokumentti sisältää vain yleisiä suosituksia, joista voi olla apua vaihto- tai korjaustöissä. AUTODOC ei vastaa korjaus- ja vaihtotöiden yhteydessä vääränlaisen käytön tai annettujen tietojen vääринymmärtämisen vuoksi tapahtuneista menetyksistä, loukkaantumisista eikä omaisuuden vaurioitumisesta.

AUTODOC ei vastaa näiden ohjeiden mahdollisista virheistä tai epäselvyyksistä. Tiedot on annettu yksinomaan informaatiotarkoituksessa eivätkä ne korvaa asiantuntijan neuvoja.

AUTODOC ei vastaa laitteiden, työkalujen eikä autonosien vääränlaisesta tai vaarallisesta käytöstä. AUTODOC kehottaa varovaisuuteen ja turvallisuusmääräysten noudattamiseen korjaus- ja vaihtotöissä. Muista: huonolaatuiset autonosat eivät takaa riittävää tieturvallisuutta.

© Copyright 2022 – Kaikki tämän verkkosivuston sisältö, etenkin tekstit, valokuvat ja grafiikat, on tekijänsuojan alaista. AUTODOC GmbH pidättää kaikki oikeudet, mukaan lukien kopiointi-, julkaisu-, muokaus- ja käännösoikeudet.