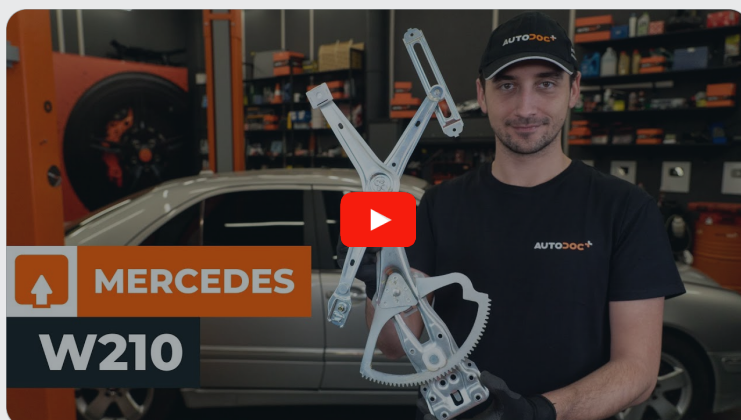




Kuinka vaihtaa  
ikkunannostin eteen  
**MERCEDES-BENZ E-**  
**sarja Flatbed Kuorma-**  
**auto / Alusta (VF210)-**  
autoon – vaihto-ohje

## SAMANKALTAIEN OHJEVIDEO



Tällä videolla näytetään samanlaisen auton osan vaihtotoimenpide toisessa ajoneuvossa

### **i Tärkeää!**

Näitä vaihtoon liittyviä ohjeita ei voida soveltaa:

MERCEDES-BENZ E-sarja Flatbed Kuorma-auto / Alusta (VF210) E 220 CDi (210.606),  
MERCEDES-BENZ E-sarja Flatbed Kuorma-auto / Alusta (VF210) E 250 d (210.610),  
MERCEDES-BENZ E-sarja Flatbed Kuorma-auto / Alusta (VF210) E 270 CDI (210.616),  
MERCEDES-BENZ E-sarja Flatbed Kuorma-auto / Alusta (VF210) E 290 TD (210.617),  
MERCEDES-BENZ E-sarja Flatbed Kuorma-auto / Alusta (VF210) E 280 (210.663)

Työvaiheet saattavat vaihdella hieman auton rakenteen perusteella.

Tämä opas on luotu perustuen samanlaisen auton osan vaihtotoimenpiteeseen ajoneuvossa: MERCEDES-BENZ E-sarja Sedan (W210) E 270 CDI (210.016)

**VAIHTO: IKKUNANNOSTIN – MERCEDES-BENZ E-SARJA  
FLATBED KUORMA-AUTO / ALUSTA (VF210).  
TARVITSEMASI TYÖKALUT:**



- WD-40-monitoimiaine
- Monikäyttöinen litiumrasva
- Momenttiavain
- Hylsyavain nro 10
- Torx-kärkihylsy T30
- Kiintolenkkiavain
- Philips-ruuvimeisseli
- Muovinen verhoilun irrotustyökalu
- Pora
- 7 mm poranterä
- Vetoniittipihdit
- 4,8 mm vetoniitit
- Maalarinteippi

**Osta työkaluja**

Vaihto: ikkunannostin – MERCEDES-BENZ E-sarja Flatbed Kuorma-auto / Alusta (VF210). Ammattilaiset suosittelevat:

- Kaikki työvaiheet suoritetaan moottori sammutettuna.

## VAIHTO: IKKUNANNOSTIN – MERCEDES-BENZ E-SARJA FLATBED KUORMA-AUTO / ALUSTA (VF210). SUOSITELTU VAIHEIDEN JÄRJESTYS:

1 Avaa auton ovi.

2 Käynnistä sytytys.

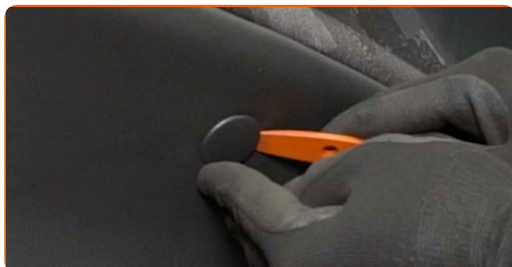
3 Laske ikkunalasi.

### AUTODOC suosittelee:

- Jatka ikkunalasin laskemista, kunnes sen kiinnikkeet tulevat näkyviin.

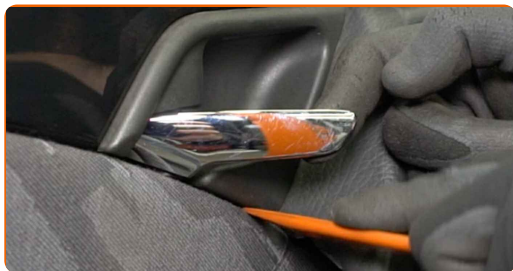
4 Sammuta sytytys.

5 Poista ovipahvin kiinnikkeen suojus. Käytä muovista verhoilun irrotustyökalua.



6

Poista ovenkahvan koristepaneeli. Käytä muovista verhoilun irrotustyökalua.



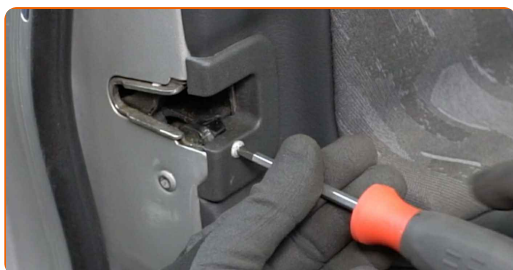
7

Irrota SRS:n suojus. Käytä muovista verhoilun irrotustyökalua.



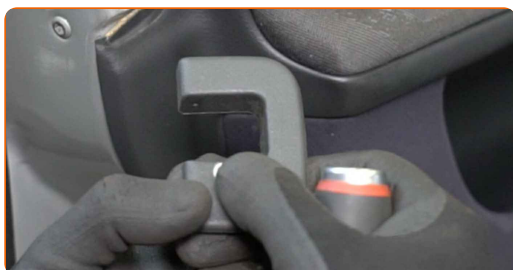
8

Kierrä oven lukon suojuksen kiinnike irti. Käytä Phillips-ruuvimeisseliä.

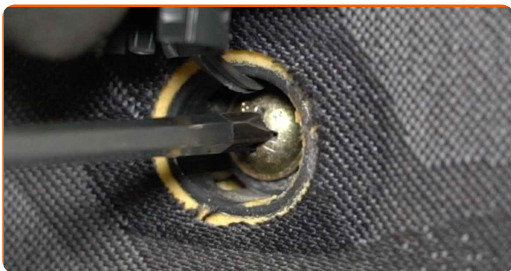


9

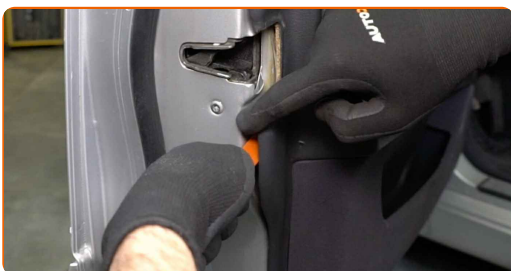
Poista oven lukon suojus.



**10** Kierrä irti ovipaneelin kiinnikkeet. Käytä Phillips-ruuvimeisseliä.



**11** Irrota ovipahvi. Käytä muovista verhoilun irrotustyökalua.



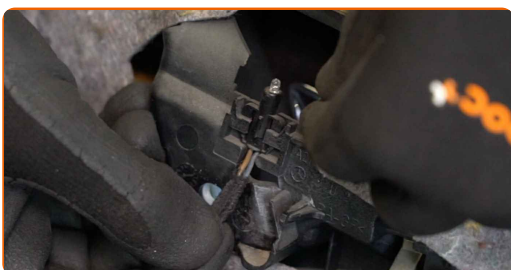
Vaihto: ikkunannostin – MERCEDES-BENZ E-sarja Flatbed Kuorma-auto / Alusta (VF210). AUTODOC suosittelee:

- Älä käytä liiallista voimaa, kun irrotat osan. Muutoin voit vaurioittaa sitä.

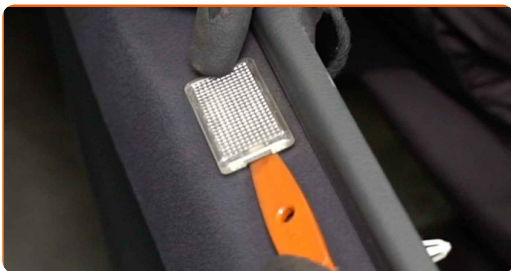
**12** Irrota ovilukon toimilaitteen kaapeli.



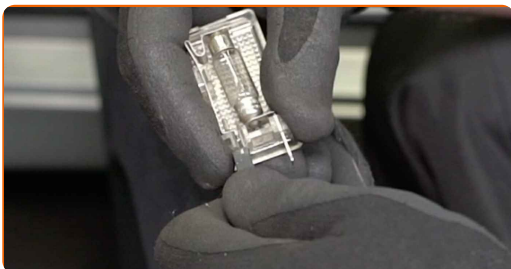
**13** Irrota ovenkahvan valaistusmoduuli.



**14** Poista valo. Käytä muovista verhoilun irrotustyökalua.



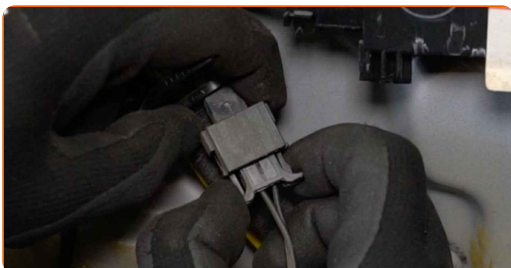
**15** Irrota hehkulampan liitin.



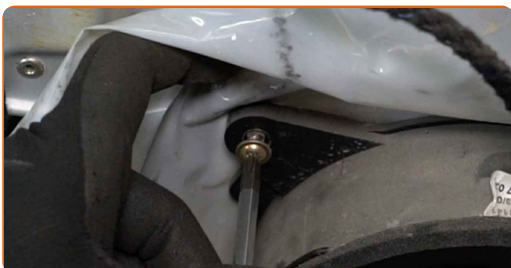
**16** Irrota ovipaneelin äänieristys.



**17** Irrota kaiuttimen liitin.

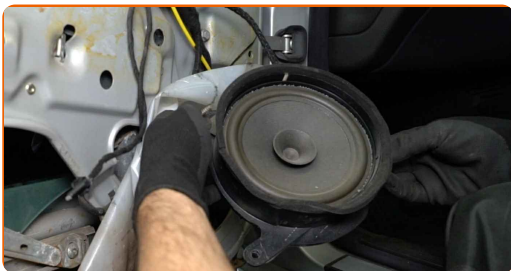


**18** Kierrä irti kaiuttimen kiinnikkeet. Käytä Phillips-ruuvimeisseliä.



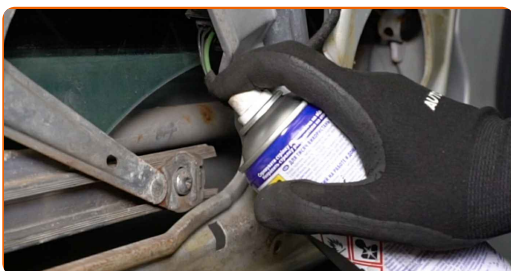
19

Poista kaiutin.



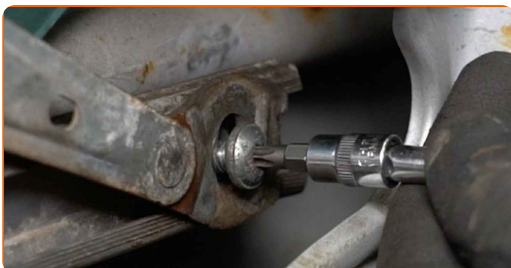
20

Käsittele lasin kiinnike. Levitä WD-40-monitoimiamainetta.



21

Kierrä lasin kiinnike irti. Käytä Phillips-ruuvimeisseliä.



22

Käynnistä sytytys.

23

Nosta lasia hieman ja vapauta se ikkunannostimesta.



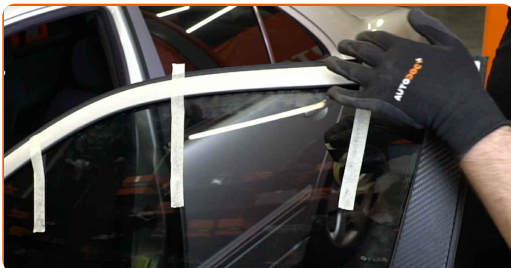
AUTODOC suosittelee:

- Kun irrotat lasia, pidä siitä tukevasti kiinni loukkaantumisen välttämiseksi.



24 Sammuta sytytys.

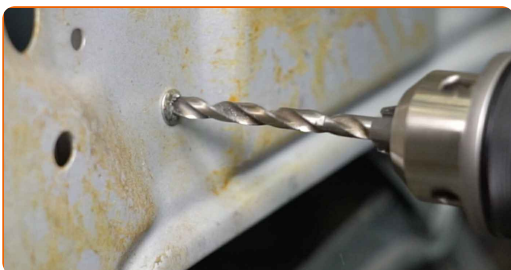
25 Nosta ikkunalasi kokonaan ylös ja kiinnitä se ovenkarmiin maalarinteipillä.



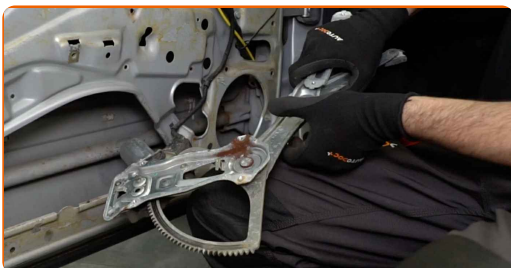
Vaihto: ikkunannostin – MERCEDES-BENZ E-sarja Flatbed Kuorma-auto / Alusta (VF210). Vinkki:

- Pidä lasia kiinni, kun nostat sen välttääksesi vammoja.

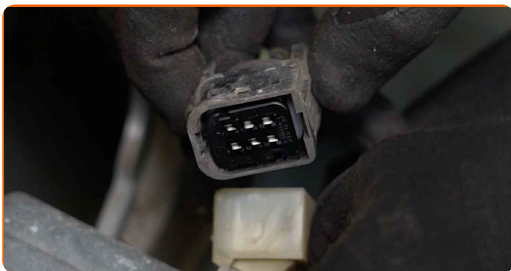
26 Pora irti ikkunannostimen mekanismin niitit. Käytä poraa. Käytä 7 mm:n poranterää.



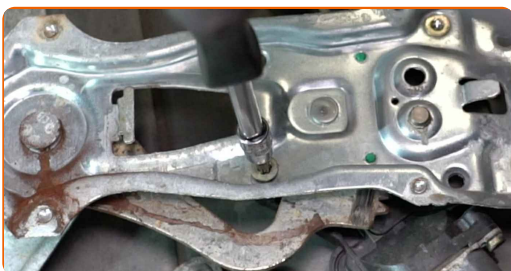
27 Poista ikkunannostimen mekanismi.



**28** Ota liitin irti sähköikkunan moottorista.



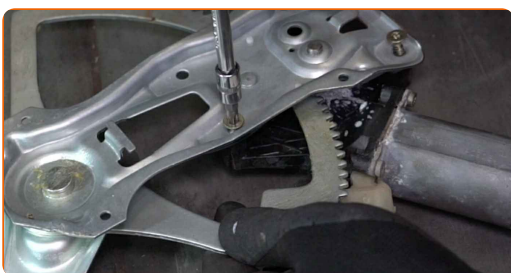
**29** Kierrä sähköikkunan moottorin kiinnikkeet irti. Käytä Torx-avainta T30. Käytä kiintolenkkiavainta.



**30** Poista sähköikkunan moottori.



**31** Asenna ja kierrä moottorin kiinnikkeet uuden ikkunannostimen mekanismiin. Käytä Torx-avainta T30. Käytä kiintolenkkiavainta.



**32** Kiinnitä liitin sähköikkunan moottoriin.



33 Asenna uusi ikkunannostimen mekanismi.

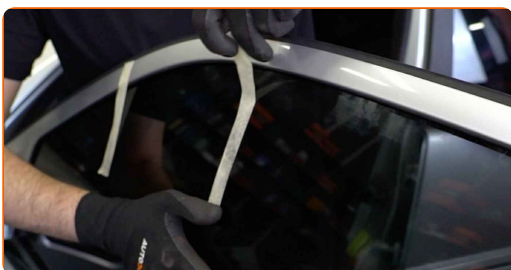


34 Käsittele ikkunannostimen mekanismi. Käytä monikäyttöistä litiumrasvaa.

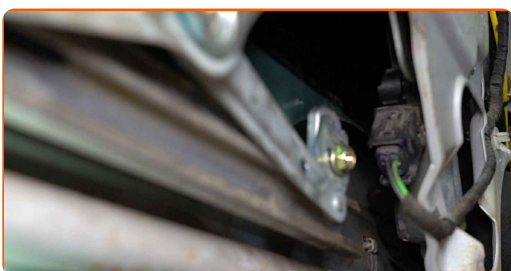
35 Asenna ikkunannostimen mekanismin vetoniitit. Käytä vetoniittipihtejä. Käytä 4,8 mm:n vetoniittejä.



36 Irrota maalarinteippi.



37 Laske ikkunalasi ja asenna se asennuspaikalleen ikkunannostimen mekanismiin.

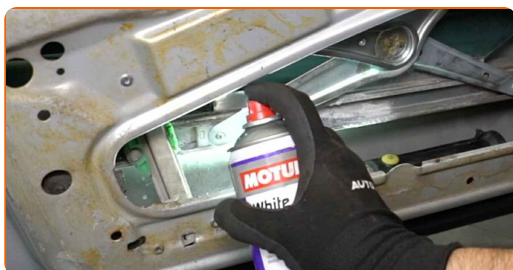


Vaihto: ikkunannostin – MERCEDES-BENZ E-sarja Flatbed Kuorma-auto / Alusta (VF210). AUTODOCin asiantuntijat suosittelevat:

- Pidä lasia kiinni, kun lasket sen välttääksesi vammoja.

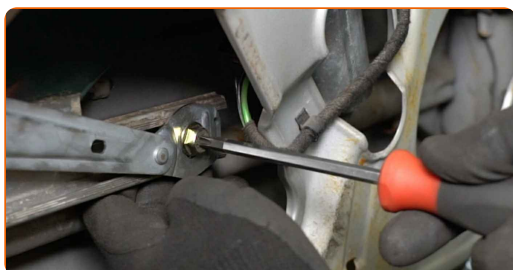
38

Käsittele ikkunannostimen mekanismi. Käytä monikäyttöistä litiumrasvaa.



39

Kierrä lasin kiinnike kiinni. Käytä Phillips-ruuvimeisseliä.



AUTODOC suosittelee:

- Pidä lasia kiinni, kun ruuvaat kiinnikkeet kiinni välttääksesi vammoja.

40

Käynnistä sytytys.

41

Tarkista, että ikkunannostin toimii oikein.

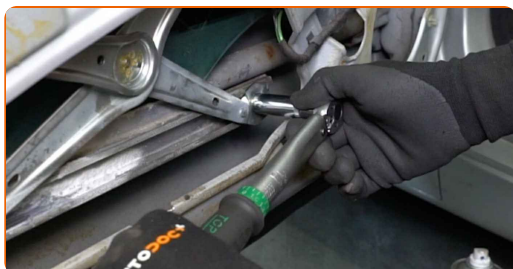


42

Sammuta sytytys.

43

Kiristä lasin kiinnike. Käytä hylsyä nro 10. Käytä momenttiavainta. Kiristä sitä 8 Nm vääntömomentilla.



44

Kiinnitä ovipaneelin äänieristys.



45

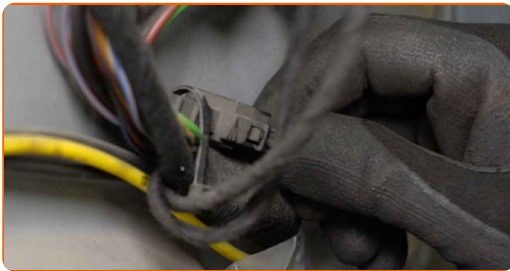
Asenna kaiutin.



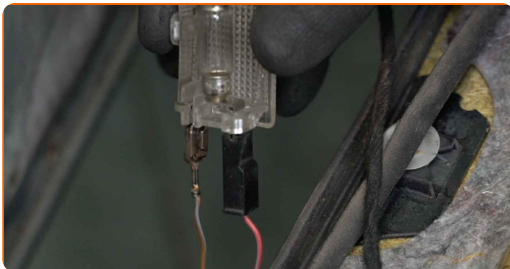
**46** Kierrä kiinni kaiuttimen kiinnikkeet. Käytä Phillips-ruuvimeisseliä.



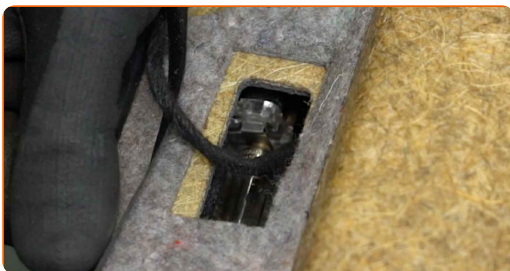
**47** Kiinnitä kaiuttimen liitin.



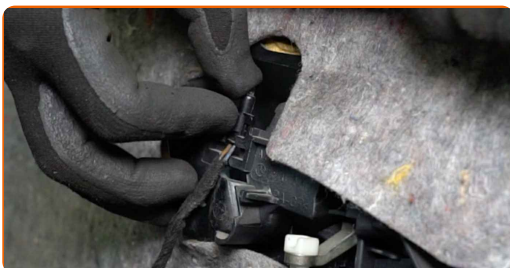
**48** Kiinnitä hehkulampun liitin.



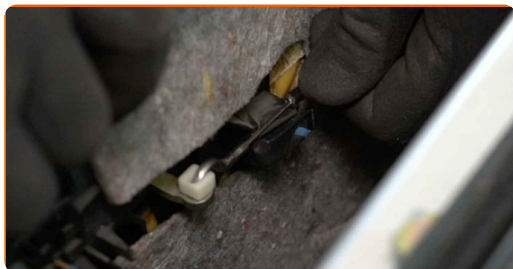
**49** Asenna valo takaisin paikalleen.



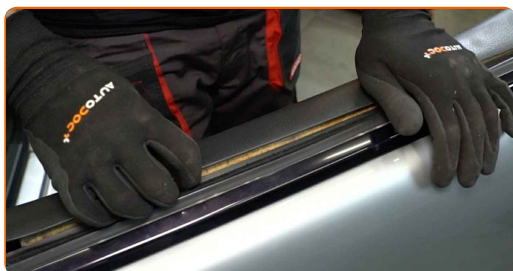
**50** Kiinnitä ovenkahvan valaistusmoduuli takaisin paikalleen.



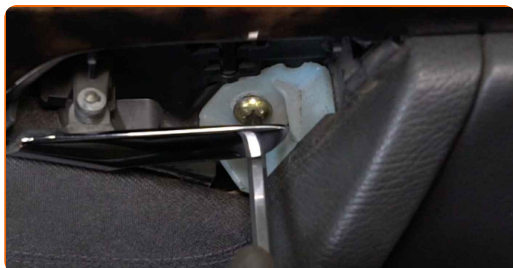
**51** Kiinnitä ovilukon toimilaitteen kaapeli.



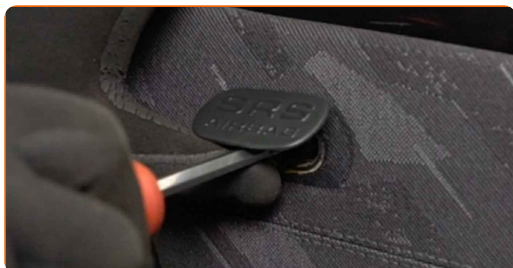
**52** Asenna ovipahvi uudelleen.



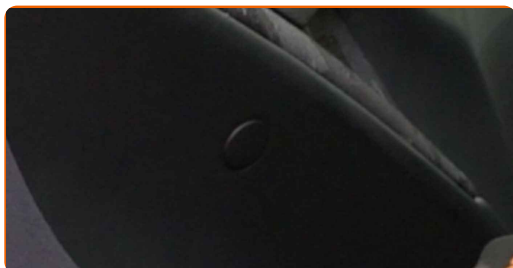
**53** Kierrä ovipahvin kiinnikkeet kiinni. Käytä Phillips-ruuvimeisseliä.



**54** Asenna SRS:n suojus takaisin paikalleen.

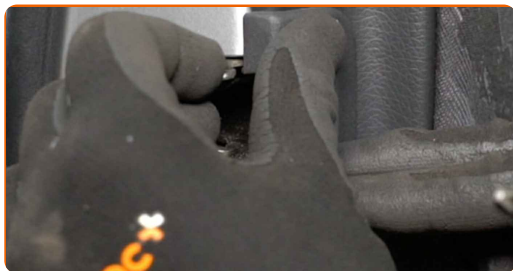


**55** Asenna ovipahvin kiinnikkeen suojus takaisin paikalleen.



56

Asenna oven lukon suojus takaisin paikalleen.



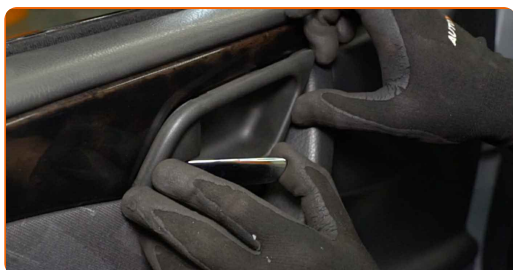
57

Kierrä oven lukon suojuksen kiinnike kiinni. Käytä Phillips-ruuvimeisseliä.



58

Laita ovenkahvan koristepaneeli paikalleen.



59

Sulje auton ovi.

**HYVÄÄ TYÖTÄ!** 

**KATSO LISÄÄ OHJEITA**



## AUTODOC – LAADUKKAAT JA EDULLISET AUTONOSAT NETISTÄ

AUTODOC-MOBIILISOVELLUS: SAAT LOISTAVIA TARJOUKSIA  
SAMALLA, KUN OSTELET KÄTEVÄSTI



**+ AUTODOC**

GET IT ON  
**Google Play**

Download on the  
**App Store**

**Download**

**SUURI VALIKOIMA VARAOSIA AUTOLLES!**

**IKKUNANNOSTIN: LAAJA VALIKOIMA**

### **VASTUUVAPAAUS:**

Dokumentti sisältää vain yleisiä suosituksia, joista voi olla apua vaihto- tai korjaustöissä. AUTODOC ei vastaa korjaus- ja vaihtotöiden yhteydessä väärinlaisen käytön tai annettujen tietojen vääринymmärtämisen vuoksi tapahtuneista menetyksistä, loukkaantumisista eikä omaisuuden vaurioitumisesta.

AUTODOC ei vastaa näiden ohjeiden mahdollisista virheistä tai epäselvyyksistä. Tiedot on annettu yksinomaan informaatiotarkoituksessa eivätkä ne korvaa asiantuntijan neuvoja.

AUTODOC ei vastaa laitteiden, työkalujen eikä autonosten väärinlaisesta tai vaarallisesta käytöstä. AUTODOC kehottaa varovaisuuteen ja turvallisuusmääräysten noudattamiseen korjaus- ja vaihtotöissä. Muista: huonolaatuiset autonosat eivät takaa riittävää tieturvallisuutta.

© Copyright 2022 – Kaikki tämän verkkosivuston sisältö, etenkin tekstit, valokuvat ja grafiikat, on tekijänsuojan alaista. AUTODOC GmbH pidättää kaikki oikeudet, mukaan lukien kopiointi-, julkaisu-, muokaus- ja käännösoikeudet.