



Kuinka vaihtaa
sytytystulpat

MERCEDES-BENZ E-
sarja Sedan (W211)-
autoon – vaihto-ohje

SAMANKALTAISEN OHJEVIDEO



Tällä videolla näytetään samanlaisen auton osan vaihtotoimenpide toisessa ajoneuvossa

Tärkeää!

Näitä vaihtoon liittyviä ohjeita ei voida soveltaa:

MERCEDES-BENZ E-sarja Sedan (W211) E 320 (211.065), MERCEDES-BENZ E-sarja Sedan (W211) E 500 (211.070), MERCEDES-BENZ E-sarja Sedan (W211) E 240 (211.061), MERCEDES-BENZ E-sarja Sedan (W211) E 240 4-matic (211.080), MERCEDES-BENZ E-sarja Sedan (W211) E 320 4-matic (211.082), MERCEDES-BENZ E-sarja Sedan (W211) E 500 4-matic (211.083)

Työvaiheet saattavat vaihdella hieman auton rakenteen perusteella.

Tämä opas on luotu perustuen samanlaisen auton osan vaihtotoimenpiteeseen ajoneuvossa: MERCEDES-BENZ B-sarja (W245) B 170 (245.232) MERCEDES-BENZ B-sarja (W245) B 150 (245.231) MERCEDES-BENZ B-sarja (W245) B 170 NGT (245.233) MERCEDES-BENZ B-sarja (W245) B 160 (245.231) MERCEDES-BENZ B-sarja (W245) B 180 (245.232)

**VAIHTO: SYTYTYSTULPAT – MERCEDES-BENZ E-SARJA
SEDAN (W211). TARVITSEMASI TYÖKALUT:**



- Kuumankestävä voitelurasva
- Sytytystulppahylsy nro 16
- Kiintolenkkiavain
- Momenttiavain
- Pyörökärkipihdit
- Lokasuojan suojapeite

Osta työkaluja

Vaihto: sytytystulpat – MERCEDES-BENZ E-sarja Sedan (W211). AUTODOCin asiantuntijat suosittelevat:

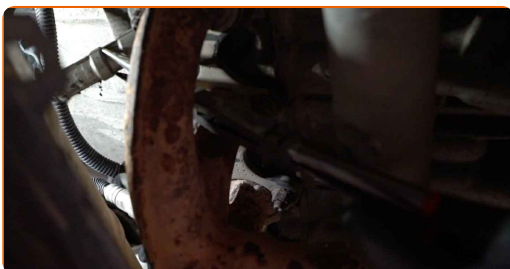
- Kaikki sytytystulpat vaihdetaan samalla tavalla.
- Kaikki työvaiheet suoritetaan moottori sammutettuna.

VAIHTO: SYTYTYSTULPAT – MERCEDES-BENZ E-SARJA SEDAN (W211). SUOSITELTU VAIHEIDEN JÄRJESTYS:

1 Avaa konepelti.

2 Käytä suojapeitettä suojaamaan auton maalipinta ja muoviset osat.

3 Irrota sytytystulpan johdon kiinnikkeet sytytystulpan syvennyksestä. Käytä pyörökärkipihtejä.



Vaihto: sytytystulpat – MERCEDES-BENZ E-sarja Sedan (W211). Ammattilaiset suosittelevat:

- Ole varovainen, että vaurioita sytytystulppien johtoja.
- Muista sytytystulppien johtojen kiinnikkeiden järjestys.

4

Puhdista sytytystulpan syvennykset liasta, pölystä ja roskista.



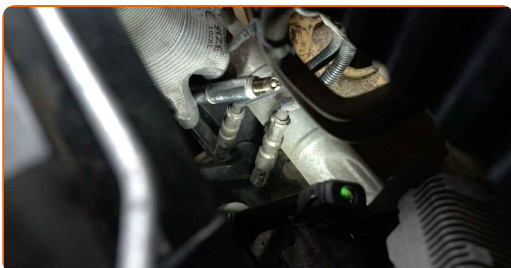
5

Ruuvaa sytytystulpat irti. Käytä sytytystulppahylsyä nro 16. Käytä kiintolenkkiavainta.



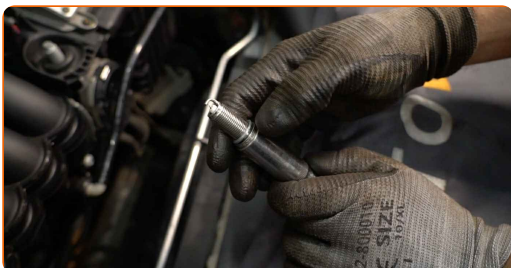
6

Vedä sytytystulpat ulos.



7

Levitä ohut kerros kuumankestävää voitelurasvaa uusien sytytystulppien kierteille.



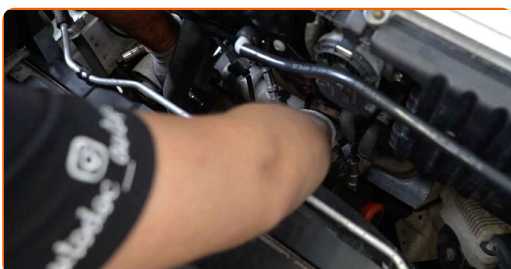
8

Asenna uudet sytytystulpat kiinnityskohtiinsa.



9

Ruuvaa uudet sytytystulpat paikoilleen ja kiristä ne. Käytä sytytystulppahylsyä nro 16. Käytä momenttiavainta. Kiristä sitä 27 Nm vääntömomentilla.

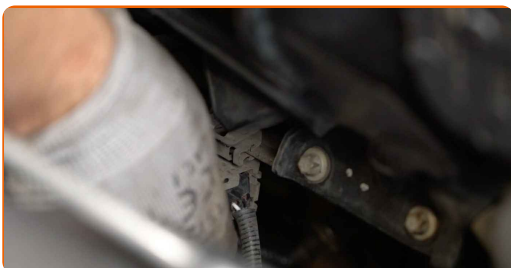


Vaihto: sytytystulpat – MERCEDES-BENZ E-sarja Sedan (W211). AUTODOC suosittelee:

- Älä kiinnitä tulppia liian tiukalle. Liiallinen vääntömomentti voi vaurioittaa niiden kierteitä.
- Ole varovainen käyttäessäsi sytytystulppa-avainta, sen vääränlainen liikerata voi vaurioittaa liittimien kierteitä.

10

Asenna sytytystulpan johdon kiinnikkeet sytytystulpan syvennyksiin. Varmista, että kuulet naksahduksen, jotta tiedät, että sytytyspuola on paikoillaan.



AUTODOC suosittelee:

- Vaihto: sytytystulpat – MERCEDES-BENZ E-sarja Sedan (W211). Seuraa asennusvaiheita.

11

Käytä moottoria muutama minuutti. Tämä on välttämätöntä, että osa toimii varmasti oikein.

12

Sammuta moottori.

13

Ota suojapeite pois.

14

Sulje konepelti.

HYVÄÄ TYÖTÄ! 

KATSO LISÄÄ OHJEITA

AUTODOC – LAADUKKAAT JA EDULLISET AUTONOSAT NETISTÄ

AUTODOC-MOBIILISOVELLUS: SAAT LOISTAVIA TARJOUKSIA
SAMALLA, KUN OSTELET KÄTEVÄSTI



SUURI VALIKOIMA VARAOSIA AUTOLLES!

SYTYTYSTULPAT: LAAJA VALIKOIMA

VASTUUVAPAAUS:

Dokumentti sisältää vain yleisiä suosituksia, joista voi olla apua vaihto- tai korjaustöissä. AUTODOC ei vastaa korjaus- ja vaihtotöiden yhteydessä vääränlaisen käytön tai annettujen tietojen vääринymmärtämisen vuoksi tapahtuneista menetyksistä, loukkaantumisista eikä omaisuuden vaurioitumisesta.

AUTODOC ei vastaa näiden ohjeiden mahdollisista virheistä tai epäselvyyksistä. Tiedot on annettu yksinomaan informaatiotarkoituksessa eivätkä ne korvaa asiantuntijan neuvoja.

AUTODOC ei vastaa laitteiden, työkalujen eikä autonosien vääränlaisesta tai vaarallisesta käytöstä. AUTODOC kehottaa varovaisuuteen ja turvallisuusmääräysten noudattamiseen korjaus- ja vaihtotöissä. Muista: huonolaatuiset autonosat eivät takaa riittävää tieturvallisuutta.

© Copyright 2022 – Kaikki tämän verkkosivuston sisältö, etenkin tekstit, valokuvat ja grafiikat, on tekijänsuojan alaista. AUTODOC GmbH pidättää kaikki oikeudet, mukaan lukien kopiointi-, julkaisu-, muokaus- ja käännösoikeudet.