



Kuinka vaihtaa koiranluu
taakse **MERCEDES-BENZ**
E-sarja T-modell (S124)-
autoon – vaihto-ohje

SAMANKALTAINEN OHJEVIDEO



Tällä videolla näytetään samanlaisen auton osan vaihtotoimenpide toisessa ajoneuvossa

i Tärkeää!

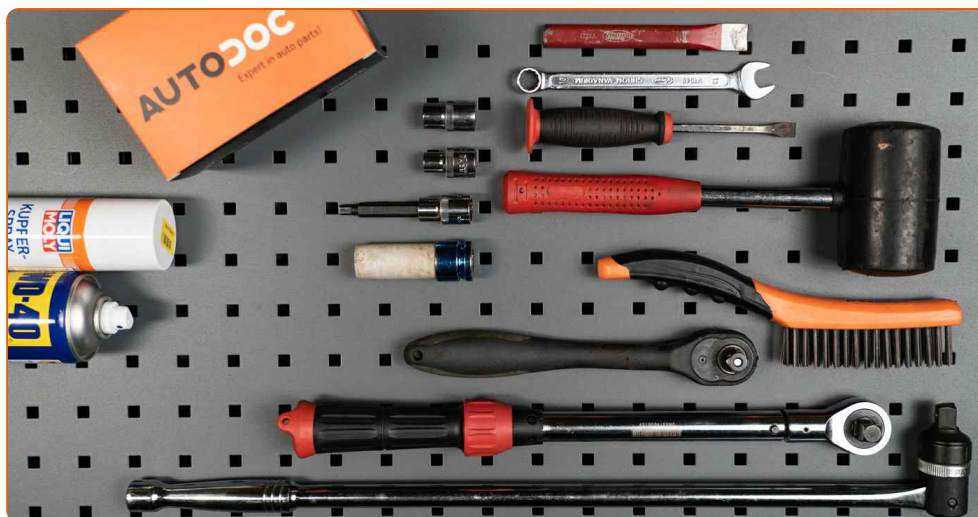
Näitä vaihtoon liittyviä ohjeita ei voida soveltaa:

MERCEDES-BENZ E-sarja T-modell (S124) E 300 TD (124.191), MERCEDES-BENZ E-sarja T-modell (S124) E 200 T (124.079), MERCEDES-BENZ E-sarja T-modell (S124) E 220 T (124.082), MERCEDES-BENZ E-sarja T-modell (S124) E 280 T (124.088), MERCEDES-BENZ E-sarja T-modell (S124) E 320 T (124.092), MERCEDES-BENZ E-sarja T-modell (S124) E 250 TD (124.186), MERCEDES-BENZ E-sarja T-modell (S124) E 36 T AMG (124.092), MERCEDES-BENZ E-sarja T-modell (S124) E 300 T Turbo-D (124.193), MERCEDES-BENZ E-sarja T-modell (S124) E 300 T 4-matic (124.290), MERCEDES-BENZ E-sarja T-modell (S124) E 300 T Turbo-D 4-matic (124.393), MERCEDES-BENZ E-sarja T-modell (S124) E 250 Turbo D

Työvaiheet saattavat vaihdella hieman auton rakenteen perusteella.

Tämä opas on luotu perustuen samanlaisen auton osan vaihtotoimenpiteeseen ajoneuvossa: MERCEDES-BENZ E-sarja Sedan (W210) E 430 (210.070)

VAIHTO: KOIRANLUU – MERCEDES-BENZ E-SARJA T-MODELL (S124). LUETTELO TARVITTAVISTA TYÖKALUISTA:



- Teräsharja
- WD-40-monitoimiaine
- Kuparitahna
- Hylsyavain nro 10
- Hylsyavain nro 13
- Hylsyavain nro 17
- Yhdistelmäavain nro 13
- Yhdistelmäavain nro 17
- Yhdistelmäavain nro 19
- Vannehylsy nro 17
- Kiintolenkkiavain
- Momenttiavain
- Tasataltta
- Sorkkarauta
- Kuminuija
- Jarrukiila

Osta työkaluja

Vaihto: koiranluu – MERCEDES-BENZ E-sarja T-moelli (S124). AUTODOCin asiantuntijoiden vinkki:

- Vaihda kallitukseenvakaajat MERCEDES-BENZ E-sarja T-moelli (S124) -autoon pareittain.
- Molemmat saman akselin kallitukseenvakaajat vaihdetaan samalla tavalla.
- Kaikki työvaiheet suoritetaan moottori sammutettuna.

SUORITA VAIHTAMINEN SEURAAVASSA JÄRJESTYKSESSÄ:

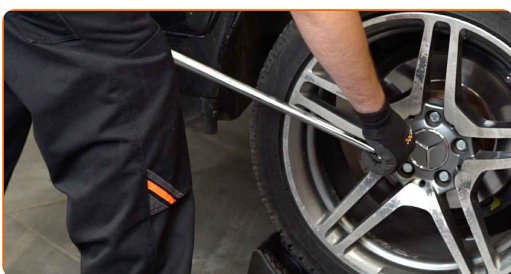
1

Tue pyörät kiiloilla.



2

Löysää pyörän asennuspultteja. Käytä vannehylsyä nro 17.



3

Nosta auton perä ylös ja tue se.

4

Ruuvaa pyöränpultit irti.

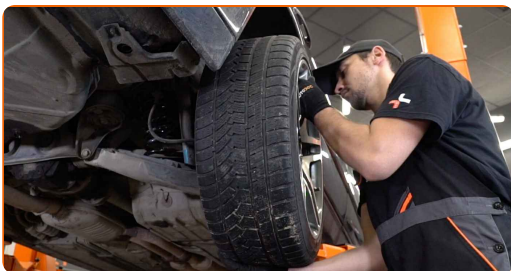


Vaihto: koiranluu – MERCEDES-BENZ E-sarja T-modell (S124). AUTODOCin vinkki:

- Jotta vältät vahingot, pitele pyörää ylhäällä, kun ruuvaat pultteja irti.

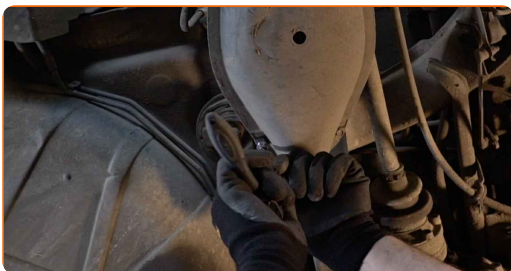
5

Irrota pyörä.



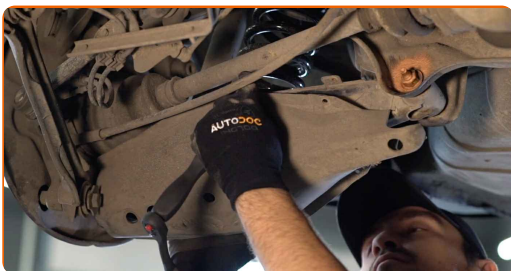
6

Ruuvaa irti kolmiotukivarren muovisen suojuksen kiinnikkeet. Käytä hylsyä nro 10. Käytä kiintolenkkiavainta.



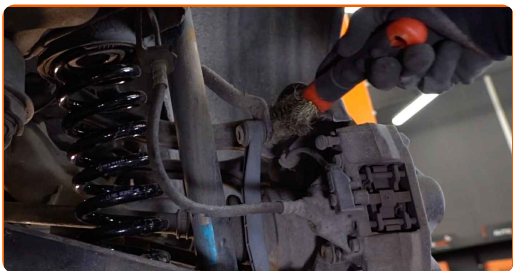
7

Irrota kolmiotukivarren muovinen suojus.



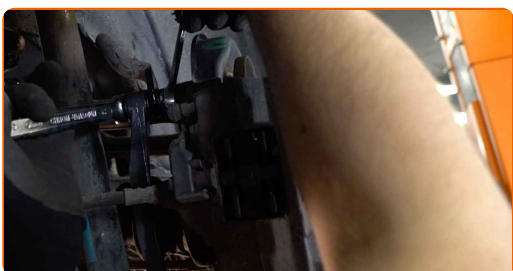
8

Puhdista kallistuksenvakaajan kiinnikkeet. Käytä teräsharjaa. Levitä WD-40-monitoimiaminettä.



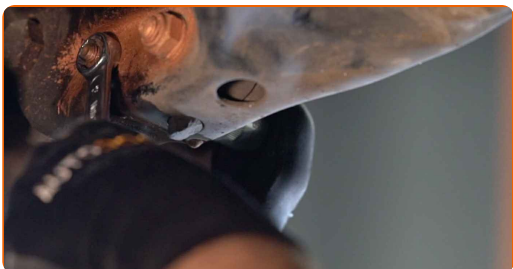
9

Irroita kallistuksenvakaajan poikittaiset kiinnikkeet yhdystangosta. Käytä yhdistelmäavainta nro 17. Käytä yhdistelmäavainta nro 19.



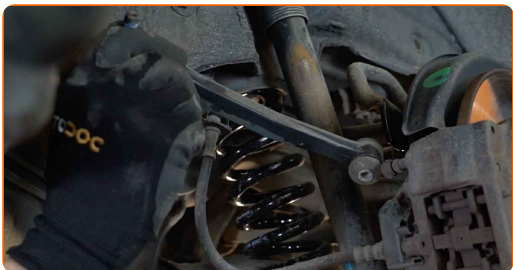
10

Ruuvaa irti kiinnike, joka yhdistää kallistuksenvakaajan kallistuksenvakaajan tankoon. Käytä yhdistelmäavainta nro 13 (2 kappaletta).



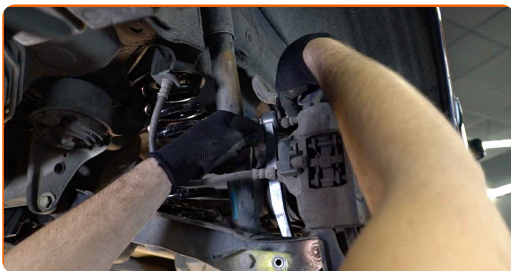
11

Irroita kallistuksenvakaajan yhdystanko.



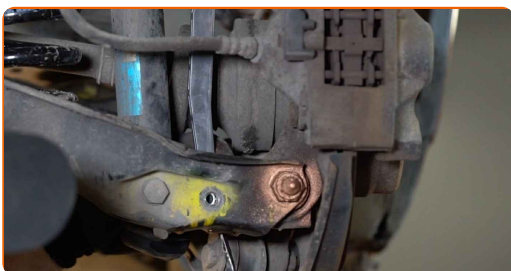
12

Asenna uusi tanko paikoilleen, ja kiristä kiinnikkeet. Käytä sorkkarautaa.



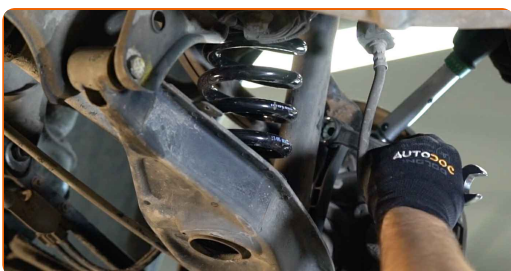
13

Aseta kallistuksenvakaajan ja jousituksen kolmiotukivarren kiinnitysreiät linjaan. Käytä meistiä. Käytä kuminuijaa.



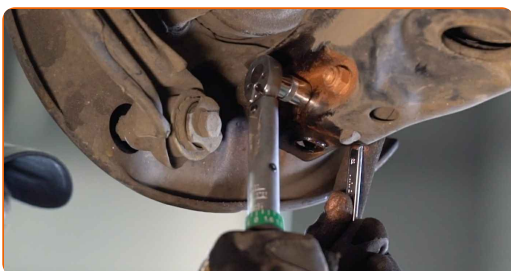
14

Kiristä kiinnike, joka yhdistää kallistuksenvakaajan kallistuksenvakaajan tankoon. Käytä yhdistelmäavainta nro 13. Käytä hylsyä nro 13. Käytä momenttiavainta. Kiristä sitä 30 Nm vääntömomentilla.



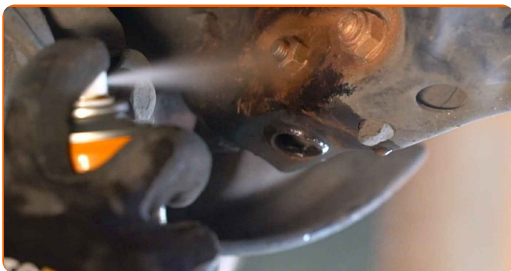
15

Kiristä vakaajan yhdistystangon kiinnike. Käytä yhdistelmäavainta nro 17. Käytä yhdistelmäavainta nro 19. Käytä hylsyä nro 17. Käytä momenttiavainta. Kiristä sitä 35 Nm vääntömomentilla.



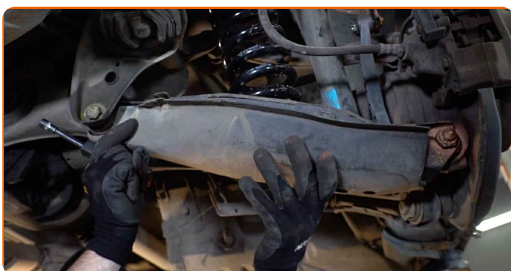
16

Käsittele kaikki kallistuksenvakaajan nivelet. Käytä kuparitahnaa.



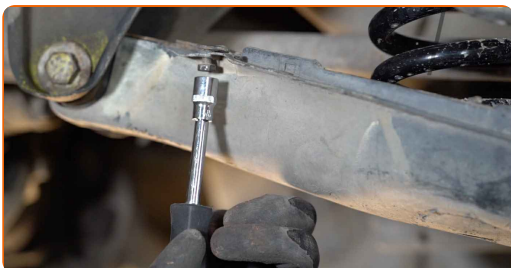
17

Asenna kolmiotukivarren muovinen suojus.



18

Ruuvaa kolmiotukivarren muovisen suojuksen kiinnikkeet kiinni. Käytä hylsyä nro 10. Käytä kiintolenkkiavainta.



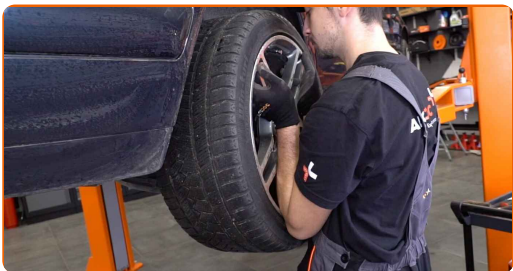
19

Puhdista vanteen kiinnityskohta. Käytä teräsharpjaa. Käsittele kontaktipinta. Käytä kuparitahnaa.



20

Asenna pyörä.

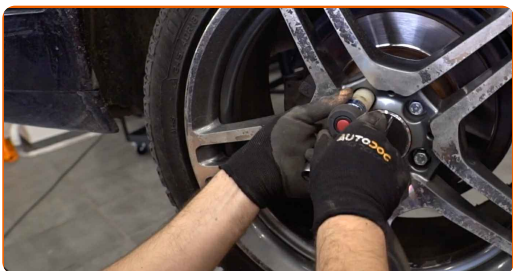


AUTODOC suosittelee:

- Tärkeää! Pidä pyörää kiinni, kun ruuvaat kiinnityspultit kiinni. MERCEDES-BENZ E-sarja T-modell (S124)

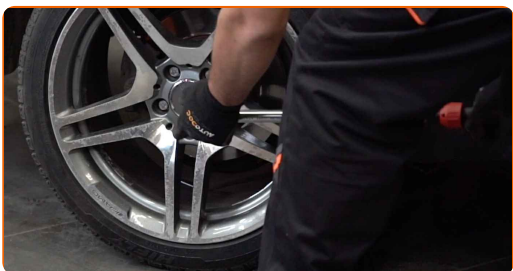
21

Ruuvaa pyöränpultit kiinni. Käytä vannehylsyä nro 17.



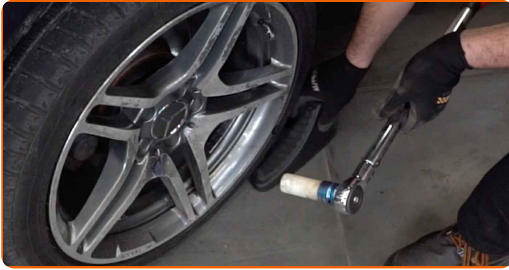
22

Laske auto ja kiristä pyörän pultit ristikkäin. Käytä momenttiavainta. Kiristä sitä 112 Nm vääntömomentilla.



23

Poista tunkit ja kiilat.



HYVÄÄ TYÖTÄ! 

KATSO LISÄÄ OHJEITA

AUTODOC – LAADUKKAAT JA EDULLISET AUTONOSAT NETISTÄ

AUTODOC-MOBIILISOVELLUS: SAAT LOISTAVIA TARJOUKSIA
SAMALLA, KUN OSTELET KÄTEVÄSTI



+ AUTODOC

GET IT ON
Google Play

Download on the
App Store

Download

SUURI VALIKOIMA VARAOSIA AUTOLLES!

KOIRANLUU: LAAJA VALIKOIMA

i VASTUUVAPAAUS:

Dokumentti sisältää vain yleisiä suosituksia, joista voi olla apua vaihto- tai korjaustöissä. AUTODOC ei vastaa korjaus- ja vaihtotöiden yhteydessä väärinlaisen käytön tai annettujen tietojen vääринymmärtämisen vuoksi tapahtuneista menetyksistä, loukkaantumisista eikä omaisuuden vaurioitumisesta.

AUTODOC ei vastaa näiden ohjeiden mahdollisista virheistä tai epäselvyyksistä. Tiedot on annettu yksinomaan informaatiotarkoituksessa eivätkä ne korvaa asiantuntijan neuvoja.

AUTODOC ei vastaa laitteiden, työkalujen eikä autonosien väärinlaisesta tai vaarallisesta käytöstä. AUTODOC kehottaa varovaisuuteen ja turvallisuusmääräysten noudattamiseen korjaus- ja vaihtotöissä. Muista: huonolaatuiset autonosat eivät takaa riittävää tieturvallisuutta.

© Copyright 2023 – Kaikki tämän verkkosivuston sisältö, etenkin tekstit, valokuvat ja grafiikat, on tekijänsuojan alaista. AUTODOC SE pidättää kaikki oikeudet, mukaan lukien kopiointi-, julkaisu-, muokaus- ja käännösoikeudet.