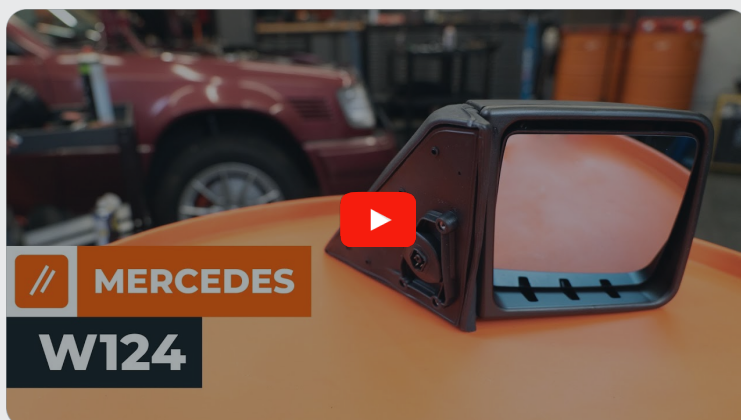




Kuinka vaihtaa sivupeilit
MERCEDES-BENZ E-
sarja T-modell (S124)-
autoon – vaihto-ohje

SAMANKALTAINEN OHJEVIDEO



Tällä videolla näytetään samanlaisen auton osan vaihtotoimenpide toisessa ajoneuvossa

i Tärkeää!

Näitä vaihtoon liittyviä ohjeita ei voida soveltaa:

MERCEDES-BENZ E-sarja T-modell (S124) E 300 TD (124.191), MERCEDES-BENZ E-sarja T-modell (S124) E 200 T (124.079), MERCEDES-BENZ E-sarja T-modell (S124) E 220 T (124.082), MERCEDES-BENZ E-sarja T-modell (S124) E 280 T (124.088), MERCEDES-BENZ E-sarja T-modell (S124) E 320 T (124.092), MERCEDES-BENZ E-sarja T-modell (S124) E 250 TD (124.186), MERCEDES-BENZ E-sarja T-modell (S124) E 36 T AMG (124.092), MERCEDES-BENZ E-sarja T-modell (S124) E 300 T Turbo-D (124.193), MERCEDES-BENZ E-sarja T-modell (S124) E 300 T 4-matic (124.290), MERCEDES-BENZ E-sarja T-modell (S124) E 300 T Turbo-D 4-matic (124.393), MERCEDES-BENZ E-sarja T-modell (S124) E 250 Turbo D

Työvaiheet saattavat vaihdella hieman auton rakenteen perusteella.

Tämä opas on luotu perustuen samanlaisen auton osan vaihtotoimenpiteeseen ajoneuvossa: MERCEDES-BENZ E-sarja Sedan (W124) E 250 D (124.126, 124.129)

VAIHTO: SIVUPEILIT – MERCEDES-BENZ E-SARJA T-
MODELL (S124). LUETTELO TARVITTAVISTA
TYÖKALUISTA:



- Silikonirasva
- Philips-ruuvimeisseli
- Muovinen verhoilun irrotustyökalu

[Osta työkaluja](#)

Vaihto: sivupeilit – MERCEDES-BENZ E-sarja T-moelli (S124). Ammattilaiset suosittelevat:

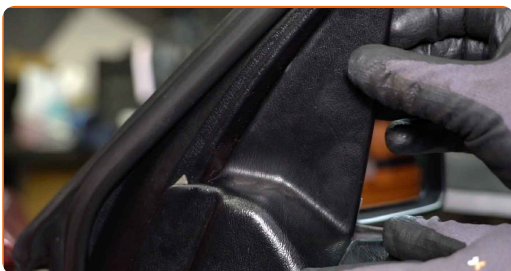
- Kaikki työvaiheet suoritetaan moottori sammutettuna.

VAIHTO: SIVUPEILIT – MERCEDES-BENZ E-SARJA T-MODELL (S124). SUORITA SEURAAVAT VAIHEET:

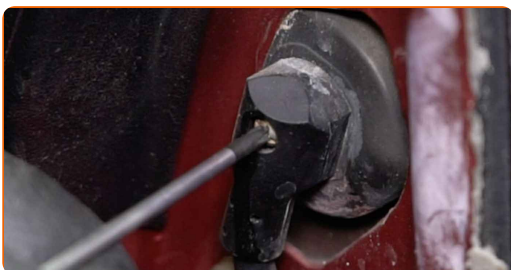
1 Avaa auton ovi.

2 Laske ikkunalasi.

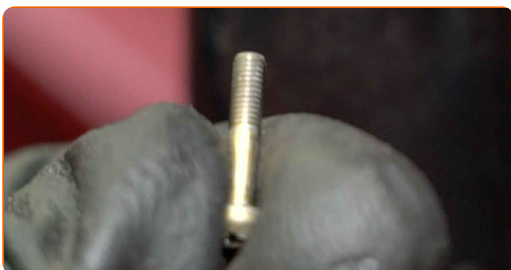
3 Poista paneeli, joka peittää sivupeilin kiinnikkeet. Käytä muovista verhoilun irrotustyökalua.



4 Kierrä sivupeilin liittimen kiinnike irti. Käytä Phillips-ruuvimeisseliä.

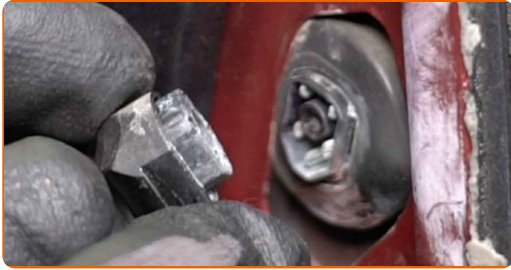


5 Irrota kiinnityspultti.

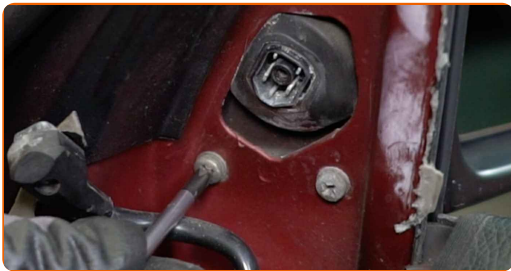


6

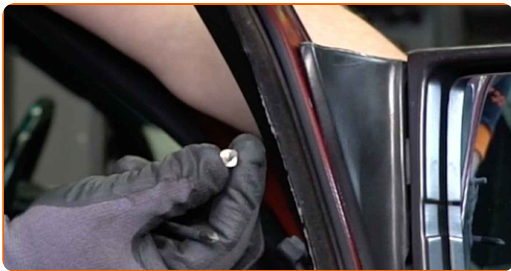
Irrota sivupeilin liitin.

**7**

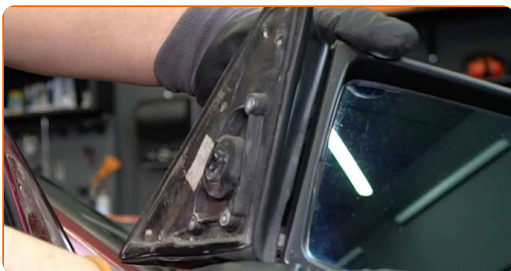
Kierrä sivupeilin kiinnikkeet irti. Käytä Phillips-ruuvimeisseliä.

**8**

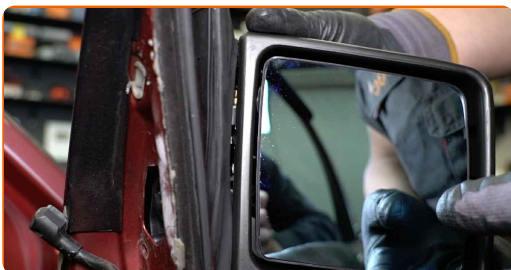
Irrota kiinnitysruuvit.

**9**

Irrota sivupeili.

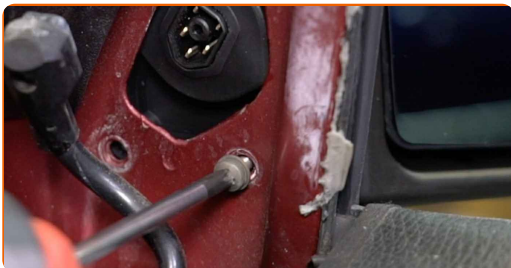
**10**

Asenna uusi sivupeili.

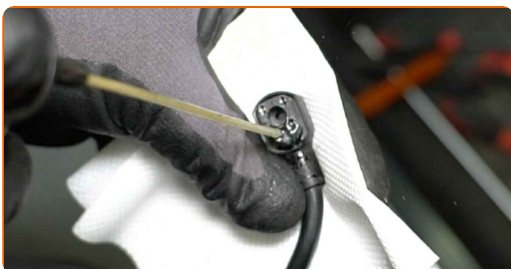


11 Asenna kiinnityspultit.

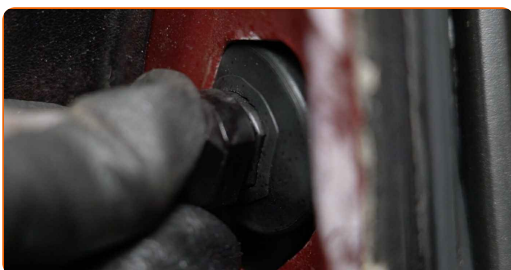
12 Kierrä sivupeilin kiinnikkeet kiinni. Käytä Phillips-ruuvimeisseliä.



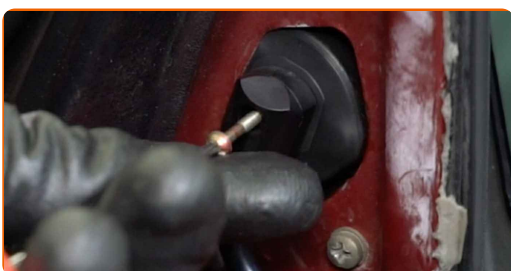
13 Käsittele sivupeilin liitin. Käytä silikonirasvaa.



14 Kiinnitä sivupeilin liitin.

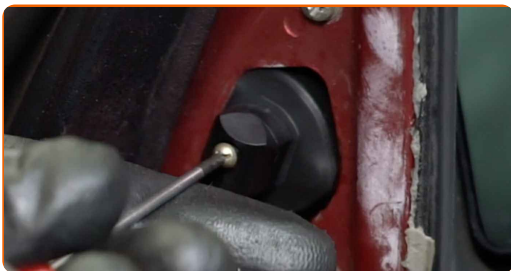


15 Asenna kiinnityspultti.



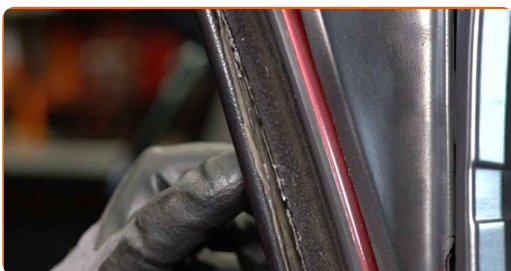
16

Kierrä sivupeilin liittimen kiinnike kiinni. Käytä Phillips-ruuvimeisseliä.



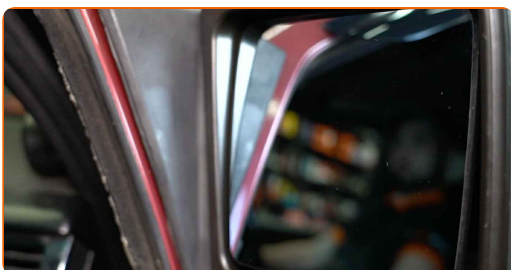
17

Asenna paneeli, joka peittää sivupeilin kiinnikkeet.



18

Säädä peililasia.



19

Nosta lasi täysin ylös.

20

Sulje auton ovi.

HYVÄÄ TYÖTÄ! 

KATSO LISÄÄ OHJEITA

AUTODOC – LAADUKKAAT JA EDULLISET AUTONOSAT NETISTÄ

AUTODOC-MOBIILISOVELLUS: SAAT LOISTAVIA TARJOUKSIA
SAMALLA, KUN OSTELET KÄTEVÄSTI



+ AUTODOC

GET IT ON
Google Play

Download on the
App Store

Download

SUURI VALIKOIMA VARAOSIA AUTOLLES!

SIVUPEILIT: LAAJA VALIKOIMA

VASTUUVAPAAUS:

Dokumentti sisältää vain yleisiä suosituksia, joista voi olla apua vaihto- tai korjaustöissä. AUTODOC ei vastaa korjaus- ja vaihtotöiden yhteydessä väärinlaisen käytön tai annettujen tietojen väärintymmärtämisen vuoksi tapahtuneista menetyksistä, loukkaantumisista eikä omaisuuden vaurioitumisesta.

AUTODOC ei vastaa näiden ohjeiden mahdollisista virheistä tai epäselvyyksistä. Tiedot on annettu yksinomaan informaatiotarkoituksessa eivätkä ne korvaa asiantuntijan neuvoja.

AUTODOC ei vastaa laitteiden, työkalujen eikä autonosien väärinlaisesta tai vaarallisesta käytöstä. AUTODOC kehottaa varovaisuuteen ja turvallisuusmääräysten noudattamiseen korjaus- ja vaihtotöissä. Muista: huonolaatuiset autonosat eivät takaa riittävää tieturvallisuutta.

© Copyright 2023 – Kaikki tämän verkkosivuston sisältö, etenkin tekstit, valokuvat ja grafiikat, on tekijänsuojan alaista. AUTODOC SE pidättää kaikki oikeudet, mukaan lukien kopiointi-, julkaisu-, muokaus- ja käännösoikeudet.