



Kuinka vaihtaa jarrupalat  
eteen **MERCEDES-BENZ**  
**E-sarja T-modell (S210)-**  
autoon – vaihto-ohje

## SAMANKALTAINEN OHJEVIDEO



Tällä videolla näytetään samanlaisen auton osan vaihtotoimenpide toisessa ajoneuvossa

### **i Tärkeää!**

Näitä vaihtoon liittyviä ohjeita ei voida soveltaa:

MERCEDES-BENZ E-sarja T-modell (S210) E 270 T CDI, MERCEDES-BENZ E-sarja T-modell (S210) E 280 T 4-matic (210.281), MERCEDES-BENZ E-sarja T-modell (S210) E 320 T (210.265), MERCEDES-BENZ E-sarja T-modell (S210) E 300 T Turbo-D (210.225), MERCEDES-BENZ E-sarja T-modell (S210) E 320 T 4-matic (210.282), MERCEDES-BENZ E-sarja T-modell (S210) E 280 T (210.263), MERCEDES-BENZ E-sarja T-modell (S210) E 240 T (210.261), MERCEDES-BENZ E-sarja T-modell (S210) E 200 T Kompressor (210.245), MERCEDES-BENZ E-sarja T-modell (S210) E 320 T CDI (210.226), MERCEDES-BENZ E-sarja T-modell (S210) E 270 T CDI (210.216)

Työvaiheet saattavat vaihdella hieman auton rakenteen perusteella.

Tämä opas on luotu perustuen samanlaisen auton osan vaihtotoimenpiteeseen ajoneuvossa: MERCEDES-BENZ E-sarja Sedan (W210) E 270 CDI (210.016)

**VAIHTO: JARRUPALAT – MERCEDES-BENZ E-SARJA T-MODELL (S210). TARVITSEMASI TYÖKALUT:**



- Teräsharja
- Nyloninen puhdistusharja
- WD-40-monitoimiaiaine
- Jarrunpuhdistusaine
- Jarrurasva
- Keraaminen tahna
- Momenttiavain
- Hylsyavain nro 18
- Kuusiokolokärki nro H5
- Kuusiokolokärki nro H7
- Vannehylsy nro 17
- Kiintolenkkiavain
- Sorkkarauta
- Kierreleuan väännin
- Jarrusatulan männän kääntötyökalu
- Pitkät kärkipihdit
- Jarrukiila

**Osta työkaluja**

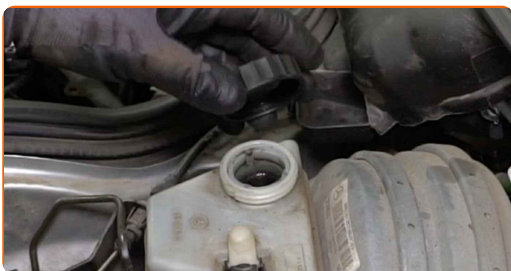
**AUTODOC suosittelee:**

- Vaihda jarrupalat aina parettain akselia kohden. Tämä parantaa jarrutustehoa.
- Kaikki saman akselin jarrupalat vaihdetaan samalla tavalla.
- Huom! Kaikki työ MERCEDES-BENZ E-sarja T-moelli (S210) -auton parissa – tulee tehdä moottorin ollessa sammutettuna.

**SUORITA VAIHTAMINEN SEURAAVASSA JÄRJESTYKSESSÄ:**

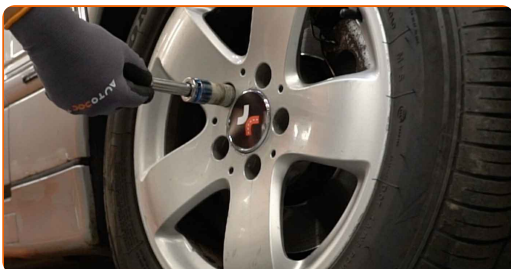
**1** Avaa konepelti.

**2** Irrota jarrunestesäiliön korkki.



**3** Tue pyörät kiiloilla.

**4** Löysää pyöränpultteja. Käytä vannehylsyä nro 17. Käytä kierreleuan väännintä.



**5** Nosta autoa.

Vaihto: jarrupalat – MERCEDES-BENZ E-sarja T-mmodell (S210). Ammattilaiset suosittelevat:

- Jos käytät tunkkia, varmista, että se on tasaisella alustalla, jolla ei ole lainkaan epätasaisuuksia.
- Varmista, että tuet auton lisäksi autopukeilla.

6

Ruuvaa pyöränpultit irti.



AUTODOC suosittelee:

- Varoitus! Vammojen välttämiseksi pidä pyörää kiinni, kun ruuvaat kiinnityspultit irti. MERCEDES-BENZ E-sarja T-mmodell (S210)

7

Irrota pyörä.



8

Irrota jarrusatulan pidäinjousi. Käytä sorkkarautaa.



9

Irrota jarrupalojen kulumistunnistin. Käytä pitkiä kärkipihtejä.



10

Avaa jarrupalat. Käytä sorkkarautaa.



11

Poista korkit jarrusatulan ohjaustappien suojakumeista. Käytä sorkkarautaa.



12

Kierrä irti jarrusatulan kiinnikkeet. Käytä kuusiokoloavainta nro H7. Käytä kiintolenkkiavainta.



13

Irrota jarrusatula.



### AUTODOC suosittelee:

- Sido jarrusatula kiinni jousitukseen tai autonoriin johdon avulla ilman että jarruletkut irtoavat jarrujärjestelmän paineenlaskun välttämiseksi.
- Varmista että jarrusatula ei roiku jarruletkussa.
- Älä koskaan paina jarrupoljinta jarrusatulan irrottamisen jälkeen. Tämä voi johtaa männän putoamiseen pois jarrusylinteristä, ja tämä puolestaan jarrunestevuotoihin ja paineenmenetykseen järjestelmässä.

14

Irrota jarrupalat.



Vaihto: jarrupalat – MERCEDES-BENZ E-sarja T-moelli (S210). AUTODOC suosittellee:

- Mittaa jarrulevyn paksuus. Osa tulee vaihtaa kun se saavuttaa määrätyn kulumarajansa.

15

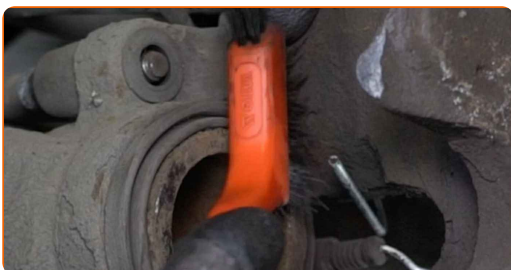
Puhdistaa jarrusatulan kehikko liasta ja pölystä. Käytä teräsharjaa. Käytä jarrunpuhdistusainetta.

AUTODOC suosittellee:

- Kun olet levittänyt aineen, odota muutama minuutti.
- Tarkista jarrusatulan tuki, jarrusatulan liikutapit ja liikutappien kumit. Puhdistaa ne. Vaihda ne tarpeen vaatiessa.

16

Käsittele jarrusatulan mäntä. Käytä nylonista puhdistusharjaa. Käytä jarrunpuhdistusainetta.



AUTODOC suosittellee:

- Kun olet levittänyt aineen, odota muutama minuutti.



17

Paina jarrusatulan mäntä sisään. Käytä jarrusatulan männän kääntötyökalua.



18

Käsittele jarrupalat siitä kohdasta, jossa niiden pinta osuu jarrusatulan kannakkeeseen. Levitä jarrurasvaa.

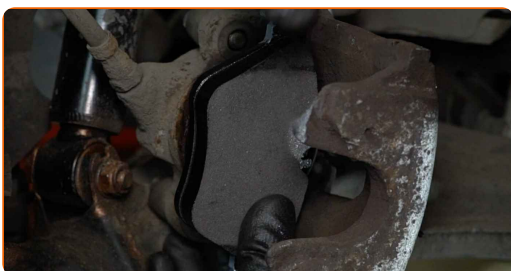


Vaihto: jarrupalat – MERCEDES-BENZ E-sarja T-modell (S210). AUTODOCin asiantuntijat suosittelevat:

- Varmista että levyn pinta on siisti ennen jarrupalojen asentamista.

19

Asenna uudet jarrupalat.



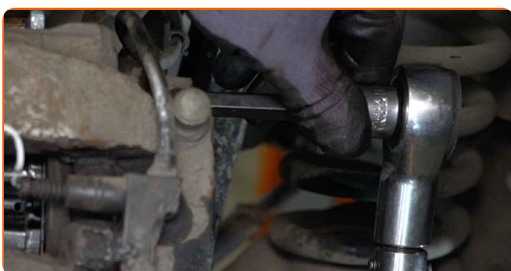
20

Aseta jarrusatula paikoilleen ja kiinnitä se.



21

Kiristä jarrusatulan kiinnikkeet. Käytä kuusiokoloavainta nro H7. Käytä momenttiavainta. Kiristä sitä 25 Nm vääntömomentilla.



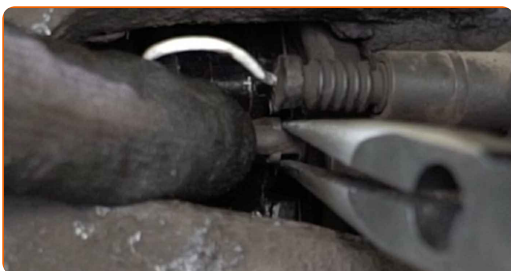
22

Laita korkit jarrusatulan ohjaustappien suojakumeihin.



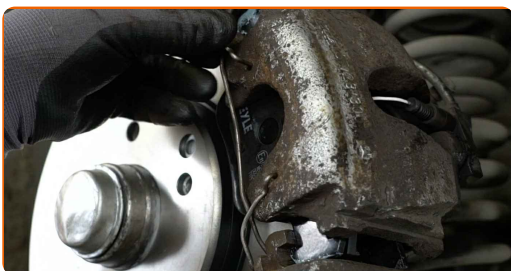
23

Kytke jarrupalojen kulumistunnistin.



24

Asenna jarrupalojen kiinnityssinkilä. Käytä sorkkarautaa.



25

Käsittele jarrulevyn ja pyörän vanteen kosketuspinta. Käytä keraamista tahnaa.



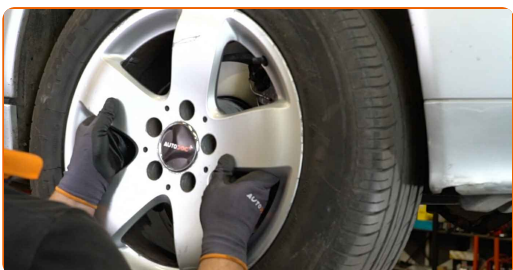
26

Puhdista jarrulevyn pinta. Käytä jarrunpuhdistusainetta.



27

Asenna pyörä.

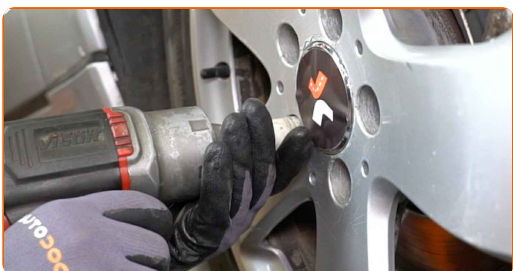


### AUTODOC suosittelee:

- Jotta vältät loukkaantumiset, pitele pyörää ylhäällä, kun ruuvaat kiinnityspultteja.

28

Ruuvaa pyöränpultit kiinni. Käytä vannehylsyä nro 17. Käytä kiintolenkkiavainta.



- 29 Laske auto ja kiristä pyörän pultit ristikkäin. Käytä vannehylsyä nro 17. Käytä momenttiavainta. Kiristä sitä 110 Nm vääntömomentilla.



- 30 Poista tunkit ja kiilat.



### AUTODOC suosittelee:

- Käynnistämättä moottoria, paina jarrupoljinta useita kertoja, kunnes tunnet huomattavaa vastusta.
- Tarkasta jarrunesteen määrä paisuntaäsäiliössä ja lisää sitä tarvittaessa.

- 31 Laita jarrunestesäiliön korkki kiinni.



- 32 Sulje konepelti.

Vaihto: jarrupalat – MERCEDES-BENZ E-sarja T-moelli (S210). AUTODOC suosittelee:

- Aja jarrupalojen vaihtamisen jälkeen ensimmäiset 150-200 km hissunkissun. Vältä tarpeettomia ja tarpeettoman kovia jarrutuksia.

**HYVÄÄ TYÖTÄ!** 

**KATSO LISÄÄ OHJEITA**

## AUTODOC – LAADUKKAAT JA EDULLISET AUTONOSAT NETISTÄ

AUTODOC-MOBIILISOVELLUS: SAAT LOISTAVIA TARJOUKSIA  
SAMALLA, KUN OSTELET KÄTEVÄSTI

**SUURI VALIKOIMA VARAOSIA AUTOLLES!**

**JARRUPALAT: LAAJA VALIKOIMA**

### **(i) VASTUUVAPAAUS:**

Dokumentti sisältää vain yleisiä suosituksia, joista voi olla apua vaihto- tai korjaustöissä. AUTODOC ei vastaa korjaus- ja vaihtotöiden yhteydessä vääränlaisen käytön tai annettujen tietojen vääринymmärtämisen vuoksi tapahtuneista menetyksistä, loukkaantumisista eikä omaisuuden vaurioitumisesta.

AUTODOC ei vastaa näiden ohjeiden mahdollisista virheistä tai epäselvyyksistä. Tiedot on annettu yksinomaan informaatiotarkoituksessa eivätkä ne korvaa asiantuntijan neuvoja.

AUTODOC ei vastaa laitteiden, työkalujen eikä autonosten vääränlaisesta tai vaarallisesta käytöstä. AUTODOC kehottaa varovaisuuteen ja turvallisuusmääräysten noudattamiseen korjaus- ja vaihtotöissä. Muista: huonolaatuiset autonosat eivät takaa riittävää tieturvallisuutta.

© Copyright 2023 – Kaikki tämän verkkosivuston sisältö, etenkin tekstit, valokuvat ja grafiikat, on tekijänsuojan alaista. AUTODOC SE pidättää kaikki oikeudet, mukaan lukien kopiointi-, julkaisu-, muokaus- ja käännösoikeudet.