



Kuinka vaihtaa
ikkunannostin taakse
MERCEDES-BENZ E-
sarja T-modell (S210)-
autoon – vaihto-ohje

SAMANKALTAIEN OHJEVIDEO



Tällä videolla näytetään samanlaisen auton osan vaihtotoimenpide toisessa ajoneuvossa

Tärkeää!

Näitä vaihtoon liittyviä ohjeita ei voida soveltaa:

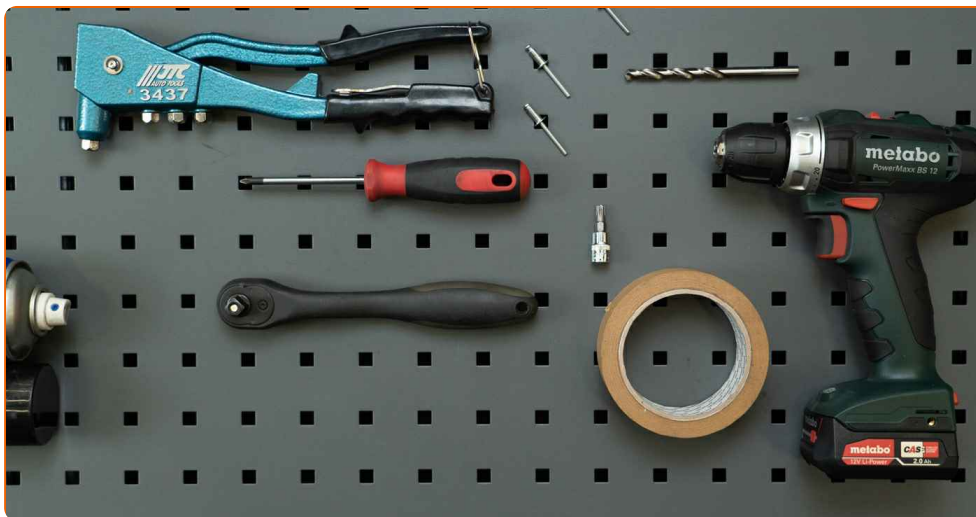
MERCEDES-BENZ E-sarja T-modell (S210) E 200 T (210.235), MERCEDES-BENZ E-sarja T-modell (S210) E 230 T (210.237), MERCEDES-BENZ E-sarja T-modell (S210) E 420 T (210.272), MERCEDES-BENZ E-sarja T-modell (S210) E 290 T Turbo-D (210.217), MERCEDES-BENZ E-sarja T-modell (S210) E 250 T D (210.210), MERCEDES-BENZ E-sarja T-modell (S210) E 270 T CDI, MERCEDES-BENZ E-sarja T-modell (S210) E 280 T 4-matic (210.281), MERCEDES-BENZ E-sarja T-modell (S210) E 320 T (210.265), MERCEDES-BENZ E-sarja T-modell (S210) E 300 T Turbo-D (210.225), MERCEDES-BENZ E-sarja T-modell (S210) E 320 T 4-matic (210.282), MERCEDES-BENZ E-sarja T-modell (S210) E 250 T Turbo-D (210.215), MERCEDES-BENZ E-sarja T-modell (S210) E 280 T (210.263), MERCEDES-BENZ E-sarja T-modell (S210) E 240 T (210.261), MERCEDES-BENZ E-sarja T-modell (S210) E 430 T (210.270), MERCEDES-BENZ E-sarja T-modell (S210) E 200 T Kompressor (210.245), (+ 7)

Työvaiheet saattavat vaihdella hieman auton rakenteen perusteella.

Huomioithan, että tämä opas on luotu perustuen auton osan vaihtotoimenpiteeseen autossa, jonka suunnittelu on samanlainen.

Tämä opas on luotu perustuen samanlaisen auton osan vaihtotoimenpiteeseen ajoneuvossa: MERCEDES-BENZ E-sarja Sedan (W210) E 270 CDI (210.016)

**VAIHTO: IKKUNANNOSTIN – MERCEDES-BENZ E-SARJA
T-MODELL (S210). LUETTELO TARVITTAVISTA
TYÖKALUISTA:**



- Torx-kärkihylysy T30
- Kiintolenkkiavain
- Philips-ruuvimeisseli
- Muovinen verhoilun irrotustyökalu
- Pora
- 7 mm poranterä
- Vetoniittipihdit
- 4,8 mm vetoniitit
- Maalarinteippi

Osta työkaluja

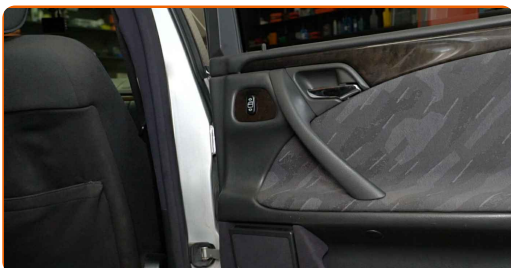
Vaihto: ikkunannostin – MERCEDES-BENZ E-sarja T-moelli (S210).
AUTODOCin asiantuntijat suosittelvat:

- Kaikki työvaiheet suoritetaan moottori sammutettuna.

VAIHTO: IKKUNANNOSTIN – MERCEDES-BENZ E-SARJA T-MODELL (S210). KÄYTÄ SEURAAVAA MENETELMÄÄ:

1

Avaa takaovi.



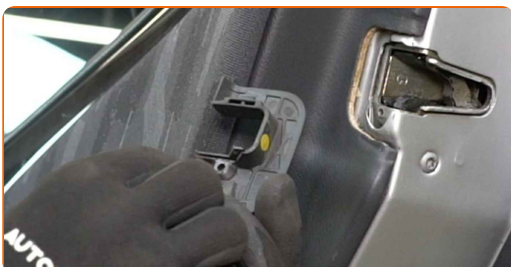
2

Kierrä oven lukon suojuksen kiinnike irti. Käytä Phillips-ruuvimeisseliä.



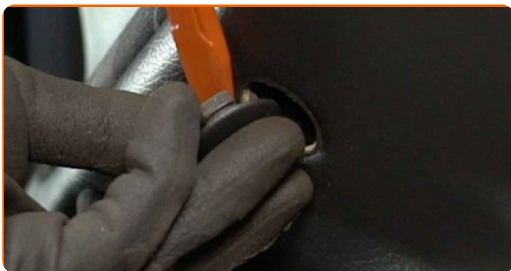
3

Poista oven lukon suojus.



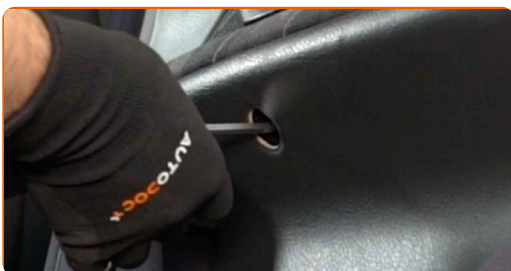
4

Poista ovipahvin kiinnikkeen suojus. Käytä muovista verhoilun irrotustyökalua.



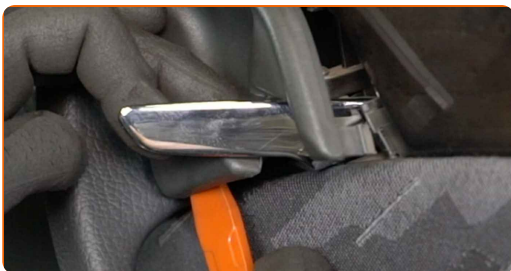
5

Kierrä ovipahvin kiinnike irti. Käytä Phillips-ruuvimeisseliä.



6

Poista ovenkahvan koristepaneeli. Käytä muovista verhoilun irrotustyökalua.

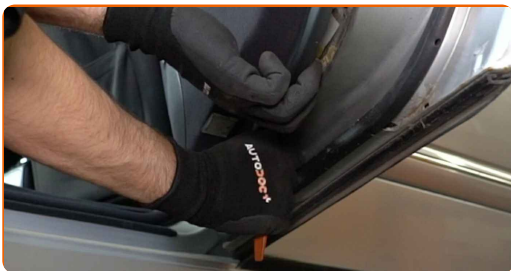


7

Kierrä ovipahvin kiinnike irti. Käytä Phillips-ruuvimeisseliä.



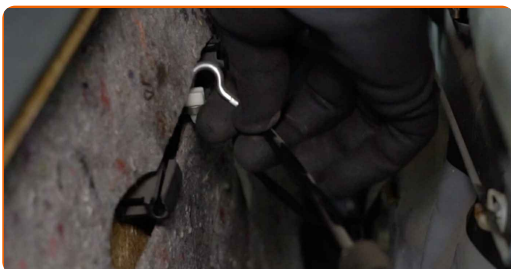
8 Irrota ovipahvi. Käytä muovista verhoilun irrotustyökalua.



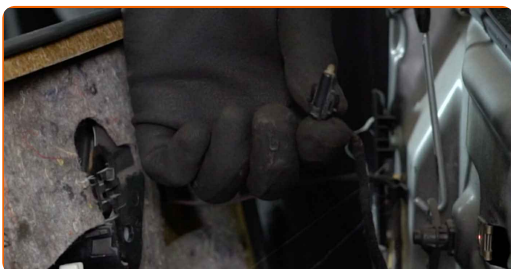
AUTODOC suosittelee:

- Vaihto: ikkunannostin – MERCEDES-BENZ E-sarja T-modell (S210). Älä käytä liikaa voimaa osaa irrottaessasi, koska se voi vahingoittaa sitä.

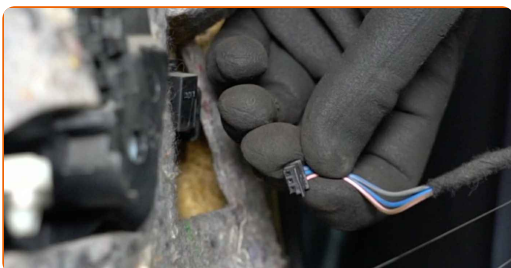
9 Irrota ovilukon toimilaitteen kaapeli.



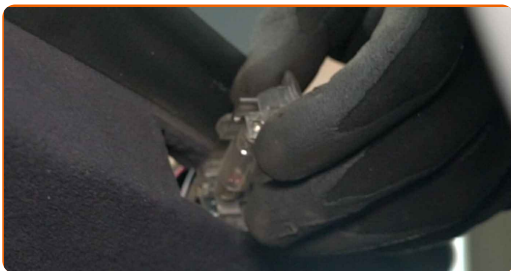
10 Irrota ovenkahvan valaistusmoduuli.



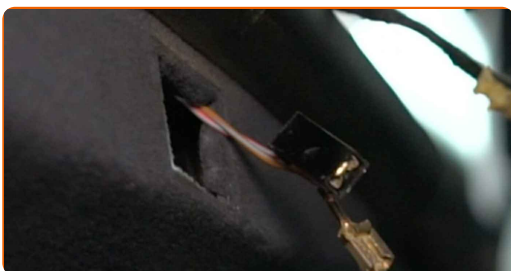
11 Irrota sähköikkunan kytkinmoduulin liitin.



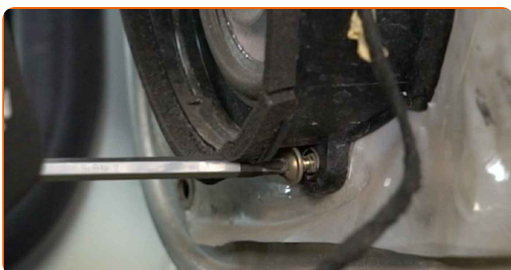
12 Poista valo. Käytä muovista verhoilun irrotustyökalua.



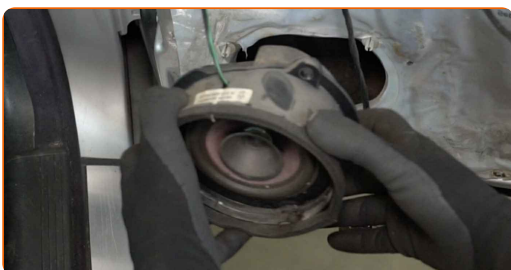
13 Irrota hehkulampun liitin.



14 Kierrä irti kaiuttimen kiinnikkeet. Käytä Phillips-ruuvimeisseliä.



15 Poista kaiutin.



16 Irrota kaiuttimen liitin.



17

Irrota ovipaneelin äänieristys.

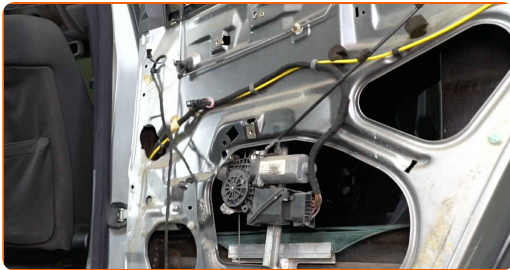


18

Käynnistä sytytys.

19

Laske ikkunalasi.



Vaihto: ikkunannostin – MERCEDES-BENZ E-sarja T-modell (S210). Vinkki:

- Jatka ikkunalasin laskemista, kunnes sen kiinnikkeet tulevat näkyviin.

20

Sammuta sytytys.

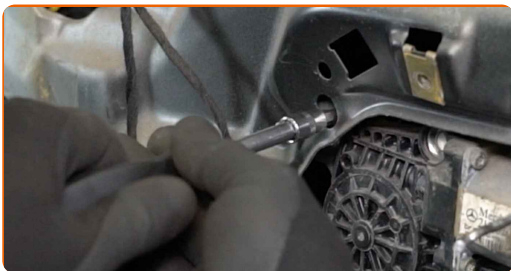
21

Irrota lasin kiinnitysklipsi. Käytä muovista verhoilun irrotustyökalua.



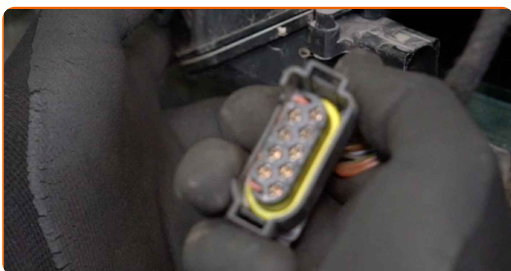
22

Kierrä sähköikkunan moottorin kiinnikkeet irti. Käytä Torx-avainta T30. Käytä kiintolenkkiavainta.



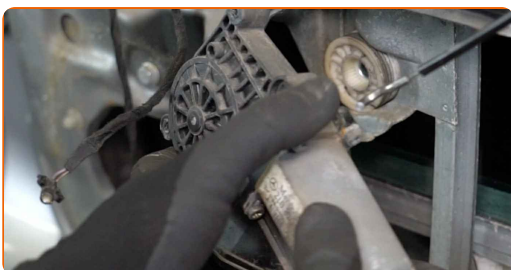
23

Ota liitin irti sähköikkunan moottorista.



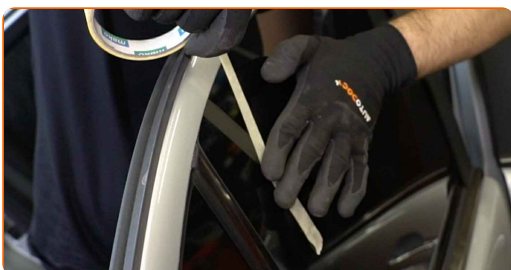
24

Poista sähköikkunan moottori.



25

Nosta ikkunalasi kokonaan ylös ja kiinnitä se ovenkarmiin maalarinteipillä.



AUTODOC suosittelee:

- Pidä lasia kiinni, kun nostat sen välttääksesi vammoja.

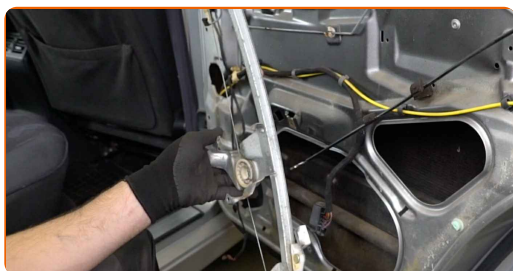
26

Poraa irti ikkunannostimen mekanismin niitit. Käytä poraa. Käytä 7 mm:n poranterää.



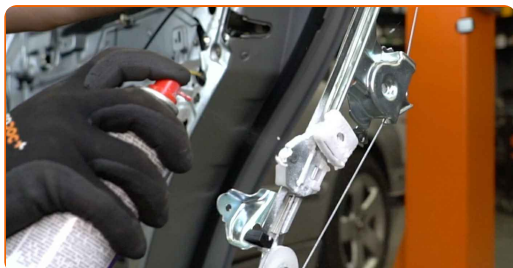
27

Poista ikkunannostimen mekanismi.



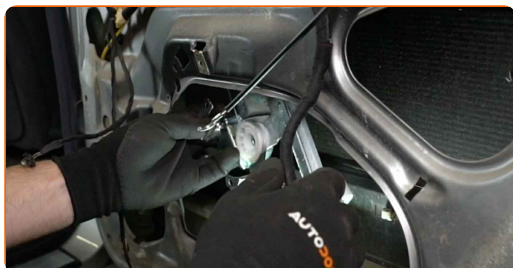
28

Käsittele ikkunannostimen mekanismi. Käytä monikäyttöistä litiumrasvaa.



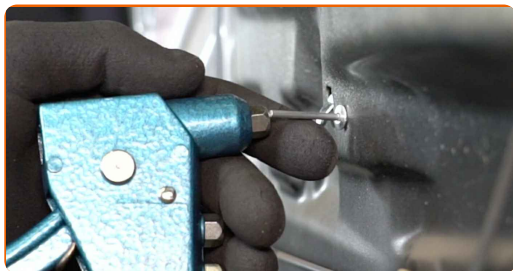
29

Asenna uusi ikkunannostimen mekanismi.



30

Asenna ikkunannostimen mekanismin vetoniitit. Käytä vetoniittipihtejä. Käytä 4,8 mm:n vetoniittejä.



31

Asenna ja kierrä moottorin kiinnikkeet uuden ikkunannostimen mekanismiin. Käytä Torx-avainta T30. Käytä kiintolenkkiavainta.



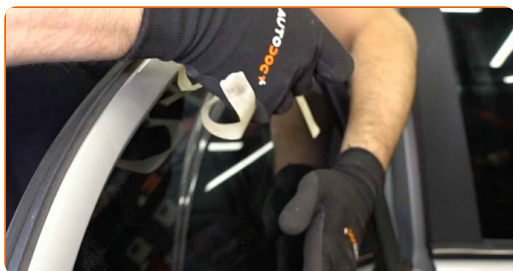
32

Kiinnitä liitin sähköikkunan moottoriin.



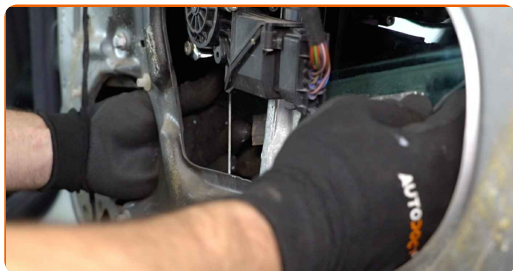
33

Irrota maalarinteippi.



34

Laske ikkunalasi ja asenna se asennuspaikalleen ikkunannostimen mekanismiin.



Vaihto: ikkunannostin – MERCEDES-BENZ E-sarja T-modell (S210).
AUTODOCin asiantuntijat suosittelevat:

- Pidä lasia kiinni, kun lasket sen välttääksesi vammoja.

35

Asenna lasin kiinnitysklipsi takaisin paikalleen.

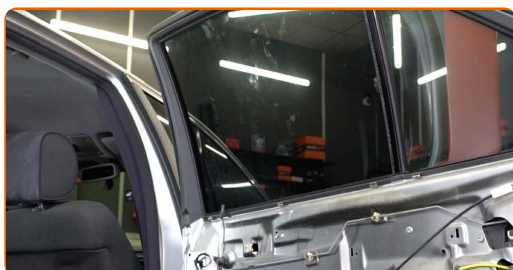


36

Käynnistä sytytys.

37

Tarkista, että ikkunannostin toimii oikein.



38

Sammuta sytytys.

39

Kiinnitä ovipaneelin äänieristys.

**40**

Asenna kaiutin.

**41**

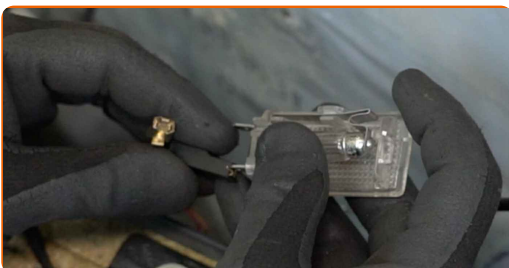
Kierrä kiinni kaiuttimen kiinnikkeet. Käytä Phillips-ruuvimeisseliä.

**42**

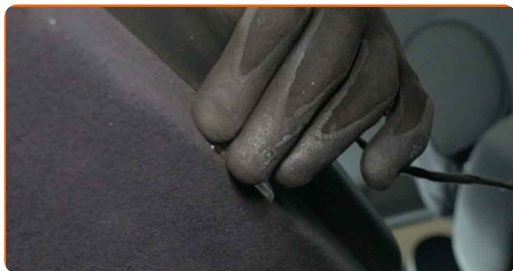
Kiinnitä kaiuttimen liitin.

**43**

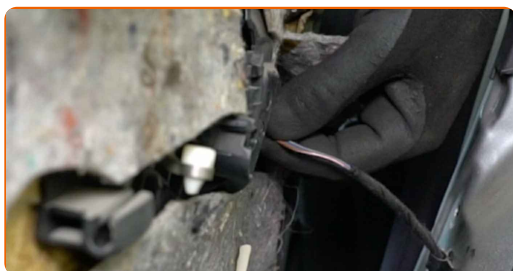
Kiinnitä hehkulampun liitin.



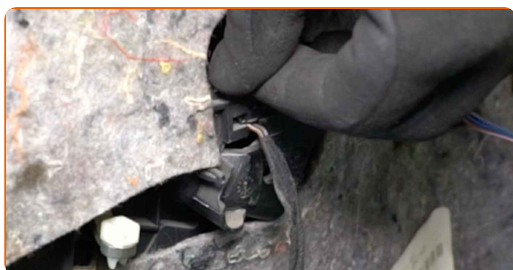
44 Asenna valo takaisin paikalleen.



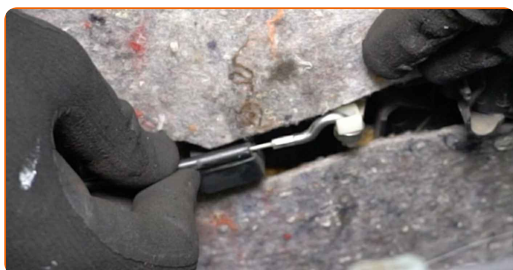
45 Kiinnitä liitin sähköikkunan kytkinmoduulin.



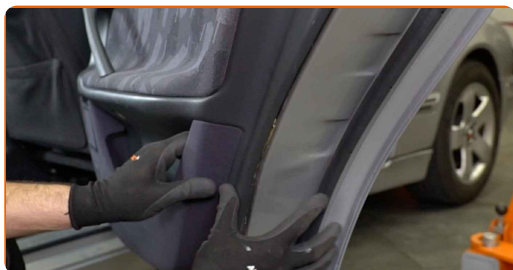
46 Kiinnitä ovenkahvan valaistusmoduuli takaisin paikalleen.



47 Kiinnitä ovilukon toimilaitteen kaapeli.

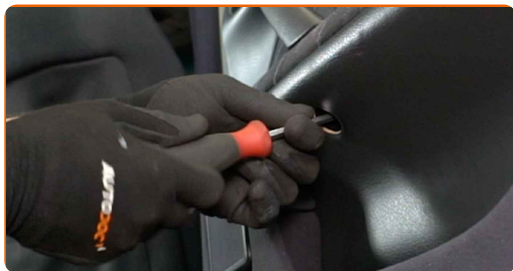


48 Asenna ovipahvi uudelleen.



49

Kierrä ovipahvin kiinnikkeet kiinni. Käytä Phillips-ruuvimeisseliä.



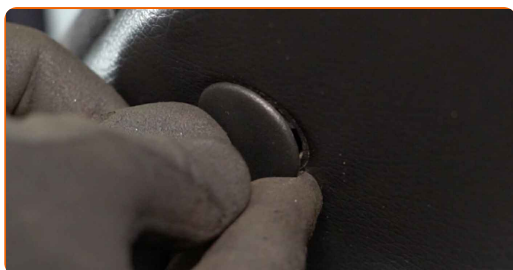
50

Laita ovenkahvan koristepaneeli paikalleen.



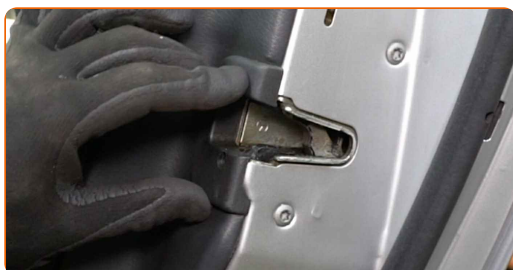
51

Asenna ovipahvin kiinnikkeen suojus takaisin paikalleen.



52

Asenna oven lukon suojus takaisin paikalleen.



53

Kierrä oven lukon suojuksen kiinnike kiinni. Käytä Phillips-ruuvimeisseliä.



54

Sulje takaovi.

HYVÄÄ TYÖTÄ! 

KATSO LISÄÄ OHJEITA

AUTODOC – LAADUKKAAT JA EDULLISET AUTONOSAT NETISTÄ

AUTODOC-MOBIILISOVELLUS: SAAT LOISTAVIA TARJOUKSIA
SAMALLA, KUN OSTELET KÄTEVÄSTI

SUURI VALIKOIMA VARAOSIA AUTOLLES!

IKKUNANNOSTIN: LAAJA VALIKOIMA

ⓘ VASTUUVAPAAUS:

Dokumentti sisältää vain yleisiä suosituksia, joista voi olla apua vaihto- tai korjaustöissä. AUTODOC ei vastaa korjaus- ja vaihtotöiden yhteydessä väärinlaisen käytön tai annettujen tietojen vääринymmärtämisen vuoksi tapahtuneista menetyksistä, loukkaantumisista eikä omaisuuden vaurioitumisesta.

AUTODOC ei vastaa näiden ohjeiden mahdollisista virheistä tai epäselvyyksistä. Tiedot on annettu yksinomaan informaatiotarkoituksessa eivätkä ne korvaa asiantuntijan neuvoja.

AUTODOC ei vastaa laitteiden, työkalujen eikä autonosten väärinlaisesta tai vaarallisesta käytöstä. AUTODOC kehottaa varovaisuuteen ja turvallisuusmääräysten noudattamiseen korjaus- ja vaihtotöissä. Muista: huonolaatuiset autonosat eivät takaa riittävää tieturvallisuutta.

© Copyright 2022 – Kaikki tämän verkkosivuston sisältö, etenkin tekstit, valokuvat ja grafiikat, on tekijänsuojan alaista. AUTODOC GmbH pidättää kaikki oikeudet, mukaan lukien kopiointi-, julkaisu-, muokaus- ja käännösoikeudet.