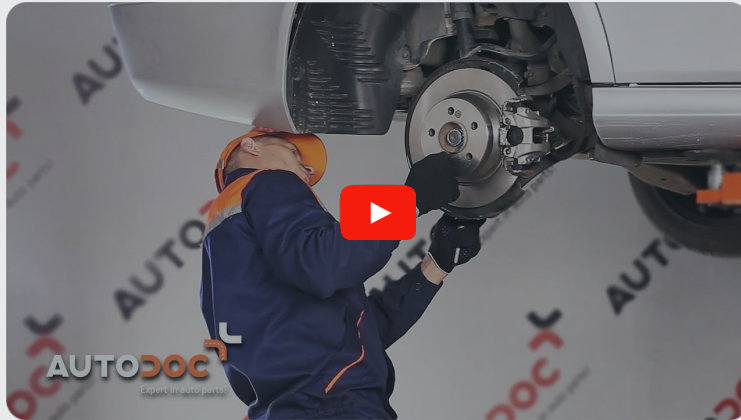




Kuinka vaihtaa koiranluu
taakse **MERCEDES-BENZ**
E-sarja T-modell (S211)-
autoon – vaihto-ohje

SAMANKALTAISEN OHJEVIDEO



Tällä videolla näytetään samanlaisen auton osan vaihtotoimenpide toisessa ajoneuvossa

Tärkeää!

Näitä vaihtoon liittyviä ohjeita ei voida soveltaa:

MERCEDES-BENZ E-sarja T-modell (S211) E 220 T CDI, MERCEDES-BENZ E-sarja T-modell (S211) E 240 T (211.261), MERCEDES-BENZ E-sarja T-modell (S211) E 320 T (211.265), MERCEDES-BENZ E-sarja T-modell (S211) E 200 T Kompressor (211.242), MERCEDES-BENZ E-sarja T-modell (S211) E 220 T CDI (211.206, 211.606), MERCEDES-BENZ E-sarja T-modell (S211) E 270 T CDI (211.216), MERCEDES-BENZ E-sarja T-modell (S211) E 320 T CDI (211.226), MERCEDES-BENZ E-sarja T-modell (S211) E 240 T 4-matic (211.280), MERCEDES-BENZ E-sarja T-modell (S211) E 320 T 4-matic (211.282), MERCEDES-BENZ E-sarja T-modell (S211) E 55 T AMG Kompressor (211.276), MERCEDES-BENZ E-sarja T-modell (S211) E 500 T (211.270), MERCEDES-BENZ E-sarja T-modell (S211) E 500 T 4-matic (211.283), MERCEDES-BENZ E-sarja T-modell (S211) E 280 T CDI (211.223), MERCEDES-BENZ E-sarja T-modell (S211) E 320 T CDI (211.222), MERCEDES-BENZ E-sarja T-modell (S211) E 280 T CDI (211.220), (+ 15)

Työvaiheet saattavat vaihdella hieman auton rakenteen perusteella.

Huomioithan, että tämä opas on luotu perustuen auton osan vaihtotoimenpiteeseen autossa, jonka suunnittelu on samanlainen.

Tämä opas on luotu perustuen samanlaisen auton osan vaihtotoimenpiteeseen ajoneuvossa: MERCEDES-BENZ E-sarja Sedan (W211) E 220 CDI (211.006)

VAIHTO: KOIRANLUU – MERCEDES-BENZ E-SARJA T-MODELL (S211). LUETTELO TARVITTAVISTA TYÖKALUISTA:



- Teräsharja
- Yleispuhdistussuihke
- WD-40-monitoimiaine
- Jarrunpuhdistusaine
- Kuparitahna
- Yhdistelmäavain nro 16
- Yhdistelmäavain nro 22
- Hylsyavain nro 16
- Vannehylsy nro 17
- Kiintolenkkiavain
- Momenttiavain
- Jarrukiila

Osta työkaluja

Vaihto: koiranluu – MERCEDES-BENZ E-sarja T-modell (S211). AUTODOCin asiantuntijat suosittelevat:

- Vaihda kallitukseenvakaajat MERCEDES-BENZ E-sarja T-modell (S211) -autoon pareittain.
- Molemmat saman akselin kallitukseenvakaajat vaihdetaan samalla tavalla.
- Kaikki työvaiheet suoritetaan moottori sammutettuna.

VAIHTO: KOIRANLUU – MERCEDES-BENZ E-SARJA T-MODELL (S211). SUORITA SEURAAVAT VAIHEET:

- 1 Tue pyörät kiiloilla.
- 2 Löysää pyörän asennuspultteja. Käytä vannehylsyä nro 17.
- 3 Nosta auton perä ylös ja tue se.
- 4 Ruuvaa pyöränpultit irti.



Vaihto: koiranluu – MERCEDES-BENZ E-sarja T-modell (S211). Vinkki:

- Jotta vältät vahingot, pitele pyörää ylhäällä, kun ruuvaat pultteja irti.

5

Irrota pyörä.



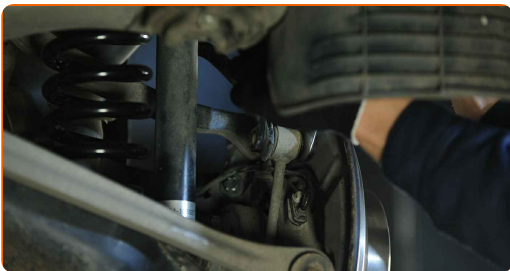
6

Puhdista kallistuksenvakaajan kiinnikkeet. Käytä teräsharjaa. Levitä WD-40-monitoimiaminetta.



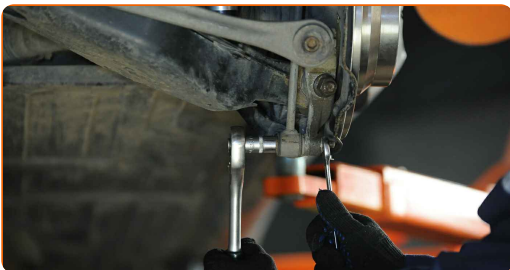
7

Ruuvaa irti kiinnike, joka yhdistää kallistuksenvakaajan kallistuksenvakaajan tankoon. Käytä yhdistelmäavainta nro 16. Käytä yhdistelmäavainta nro 22.



8

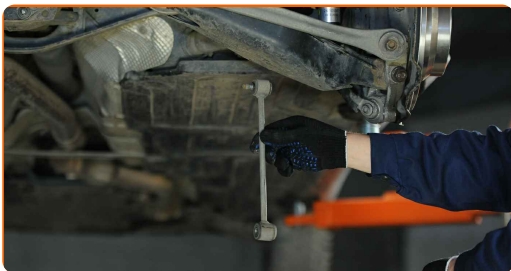
Löysää kiinnikkeet, jotka yhdistävät kallistuksenvaimentimen ja olka-akselin. Käytä yhdistelmäavainta nro 16. Käytä hylsyä nro 16. Käytä kiintolenkkiavainta.



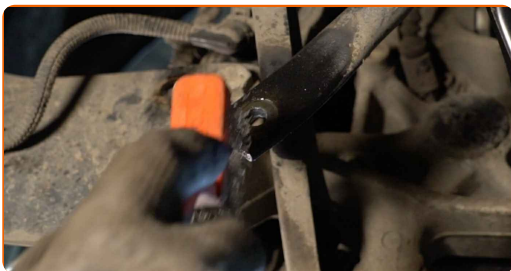
9

Irrota kiinnityspultti.

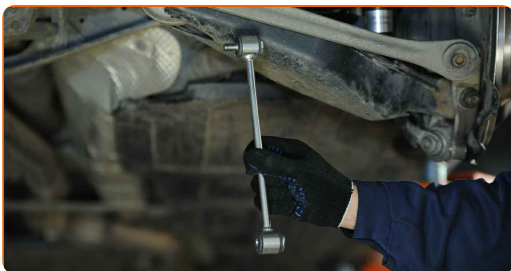
10 Irroita kallistuksenvakaajan yhdystanko.



11 Puhdista kallistuksenvakaajan tangon asennuspaikat. Käytä teräsharjaa. Levitä WD-40-monitoimiaiainetta.



12 Asenna kallistuksenvakaajan yhdystanko paikoilleen.

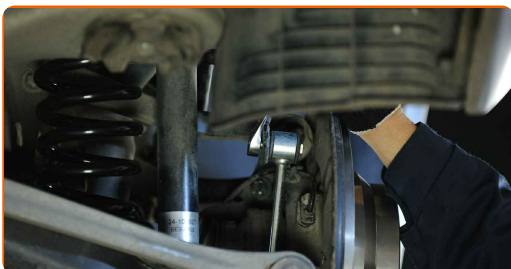


13 Asenna kiinnityspultti.

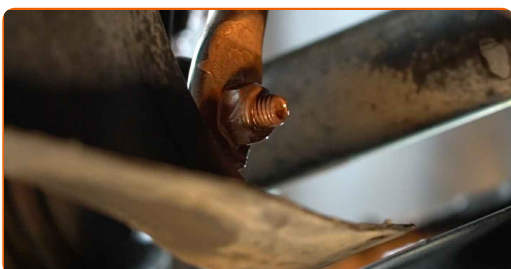
14 Kiristä kiinnikkeet, jotka yhdistävät kallistuksenvaimentimen ja olka-akselin. Käytä yhdistelmäavainta nro 16. Käytä hylsyä nro 16. Käytä momenttiavainta. Kiristä sitä 50 Nm vääntömomentilla.



- 15** Kiristä kiinnike, joka yhdistää kallistuksenvakaajan kallistuksenvakaajan tankoon. Käytä yhdistelmäavainta nro 16. Käytä yhdistelmäavainta nro 22. Käytä momenttiavainta. Kiristä sitä 50 Nm vääntömomentilla.



- 16** Käsittele kaikki kallistuksenvakaajan nivelet. Käytä kuparitahnaa.



- 17** Käsittele jarrulevyn ja pyörän vanteen kosketuspinta. Käytä kuparitahnaa.



- 18** Puhdista jarrulevyn pinta. Käytä jarrunpuhdistusainetta.

Vaihto: koiranluu – MERCEDES-BENZ E-sarja T-modell (S211). AUTODOC suosittelee:

- Kun olet levittänyt aineen, odota muutama minuutti.

19

Asenna pyörä.



AUTODOC suosittelee:

- Tärkeää! Pidä pyörää kiinni, kun ruuvaat kiinnityspultit kiinni. MERCEDES-BENZ E-sarja T-mo-delli (S211)

20

Ruuvaa pyöränpultit kiinni. Käytä vannehylsyä nro 17.



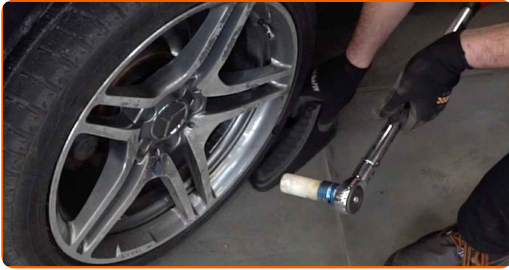
21

Laske auto ja kiristä pyörän pultit ristikkäin. Käytä vannehylsyä nro 17. Käytä momenttiavainta. Kiristä sitä 120 Nm vääntömomentilla.



22

Poista tunkit ja kiilat.



HYVÄÄ TYÖTÄ! 

KATSO LISÄÄ OHJEITA

AUTODOC – LAADUKKAAT JA EDULLISET AUTONOSAT NETISTÄ

AUTODOC-MOBIILISOVELLUS: SAAT LOISTAVIA TARJOUKSIA
SAMALLA, KUN OSTELET KÄTEVÄSTI



SUURI VALIKOIMA VARAOSIA AUTOLLES!

KOIRANLUU: LAAJA VALIKOIMA

ⓘ VASTUUVAPAAUS:

Dokumentti sisältää vain yleisiä suosituksia, joista voi olla apua vaihto- tai korjaustöissä. AUTODOC ei vastaa korjaus- ja vaihtotöiden yhteydessä väärinlaisen käytön tai annettujen tietojen vääринymmärtämisen vuoksi tapahtuneista menetyksistä, loukkaantumisista eikä omaisuuden vaurioitumisesta.

AUTODOC ei vastaa näiden ohjeiden mahdollisista virheistä tai epäselvyyksistä. Tiedot on annettu yksinomaan informaatiotarkoituksessa eivätkä ne korvaa asiantuntijan neuvoja.

AUTODOC ei vastaa laitteiden, työkalujen eikä autonosien väärinlaisesta tai vaarallisesta käytöstä. AUTODOC kehottaa varovaisuuteen ja turvallisuusmääräysten noudattamiseen korjaus- ja vaihtotöissä. Muista: huonolaatuiset autonosat eivät takaa riittävää tieturvallisuutta.

© Copyright 2023 – Kaikki tämän verkkosivuston sisältö, etenkin tekstit, valokuvat ja grafiikat, on tekijänsuojan alaista. AUTODOC GmbH pidättää kaikki oikeudet, mukaan lukien kopiointi-, julkaisu-, muokaus- ja käännösoikeudet.