



Kuinka vaihtaa
sytytysjohto **MERCEDES-**
BENZ G-sarja SUV
(W461)-autoon – vaihto-
ohje

SAMANKALTAISEN OHJEVIDEO



Tällä videolla näytetään samanlaisen auton osan vaihtotoimenpide toisessa ajoneuvossa

Tärkeää!

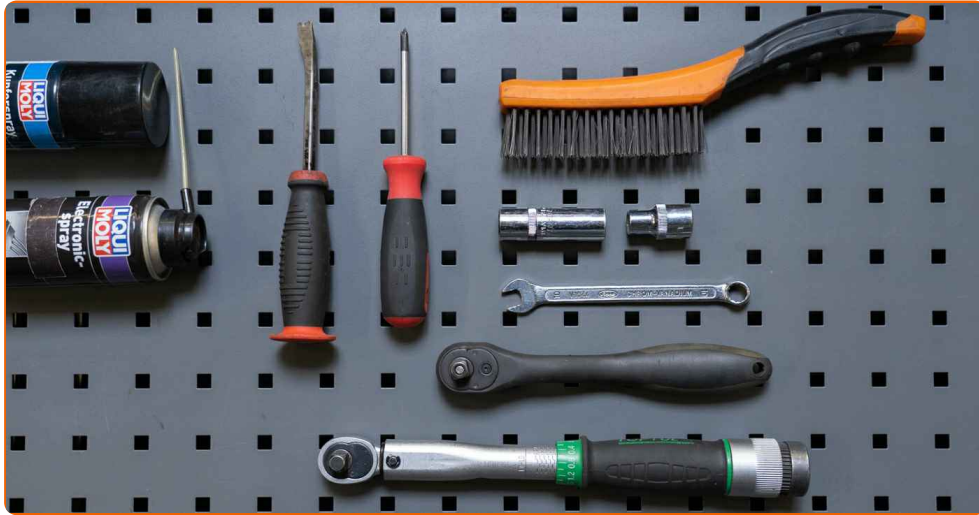
Näitä vaihtoon liittyviä ohjeita ei voida soveltaa:

MERCEDES-BENZ G-sarja SUV (W461) 230 GE 2.3, MERCEDES-BENZ G-sarja SUV (W461) 230 G 2.3 (461.238, 461.239)

Työvaiheet saattavat vaihdella hieman auton rakenteen perusteella.

Tämä opas on luotu perustuen samanlaisen auton osan vaihtotoimenpiteeseen ajoneuvossa: MERCEDES-BENZ 190 (W201) 2.0 (201.023)

VAIHTO: SYTYTYSJOHTO – MERCEDES-BENZ G-SARJA SUV (W461). TYÖKALUT, JOITA SAATAT TARVITA:



- Teräsharja
- Kuumankestävä voitelurasva
- Silikonirasva
- Momenttiavain
- Yhdistelmäavain nro 10
- Hylsyavain nro 10
- Sytytystulppahylsy nro 16
- Kiintolenkkiavain
- Philips-ruuvimeisseli
- Sorkkarauta
- Lokasuojan suojapeite

Osta työkaluja

Vaihto: sytytysjohto – MERCEDES-BENZ G-sarja SUV (W461). AUTODOC suosittelee:

- Varoitus! Sammuta moottori ennen työn aloittamista – MERCEDES-BENZ G-sarja SUV (W461).

SUORITA VAIHTAMINEN SEURAAVASSA JÄRJESTYKSESSÄ:

1 Avaa konepelti.

2 Käytä suojapeitettä suojaamaan auton maalipinta ja muoviset osat.

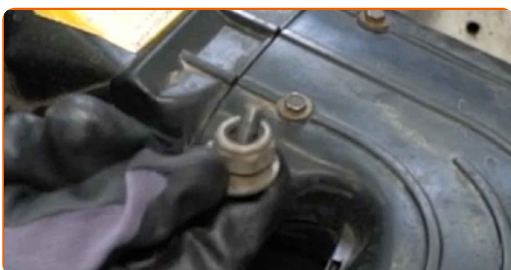
3 Irrota maajohdon liitin akusta. Käytä yhdistelmäavainta nro 10.



4 Kierrä tuloputken kiinnikkeet irti. Käytä Phillips-ruuvimeisseliä. Käytä hylsyä nro 10. Käytä kiintolenkkiavainta.



5 Irrota kiinnitysruuvit.



6

Poista imuputki.



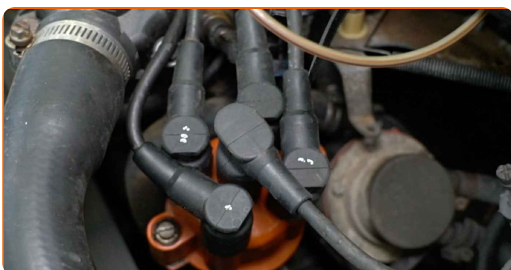
7

Poista korkeajännitekaapelien kiinnike.



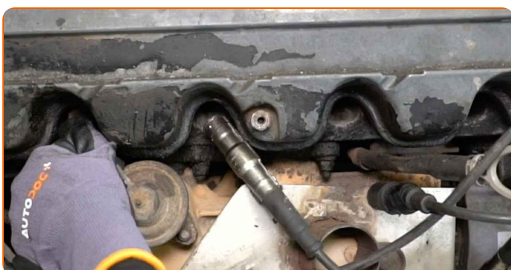
8

Tee merkintöjä osoittaaksesi sytytystulppien johtojen asennusjärjestyksen.



9

Irrota sytytystulppien johdot sytytystulpista.



10

Irrota korkeajännitekaapelit virranjakajasta.



11

Poista korkeajännitekaapelit.



12

Käsittele virranjakajan liittimet. Käytä teräsharjaa. Käytä silikonirasvaa.



13

Asenna uudet korkeajännitekaapelit.

14

Yhdistä korkeajännitekaapelit virranjakajaan.



Vaihto: sytytysjohto – MERCEDES-BENZ G-sarja SUV (W461). AUTODOCin asiantuntijoiden vinkki:

- Seuraa asennuksen työjärjestystä.

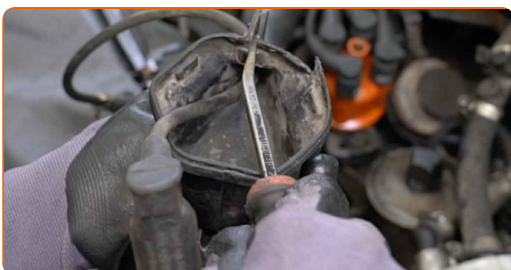
15 Poista sytytyspuolan kansi.



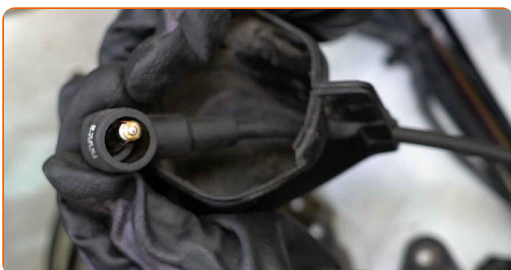
16 Irrota korkeajännitekaapeli sytytyspuolasta.



17 Poista korkeajännitekaapeli sytytyspuolan kannesta. Käytä sorkkarautaa.



18 Aseta uusi korkeajännitekaapeli sytytyspuolan kanteen.

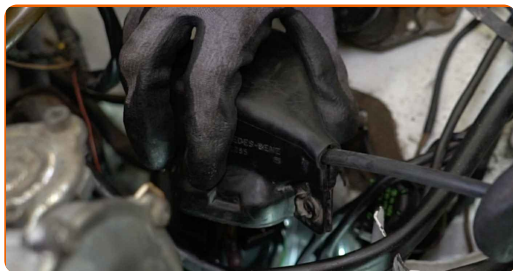


19 Yhdistä korkeajännitekaapeli sytytyspuolaan.



20

Asenna sytytyspuolan kansi paikalleen.



21

Asenna korkeajännitekaapelin kiinnike.



22

Yhdistä sytytystulppien johdot sytytystulppiin.



AUTODOC suosittelee:

- Vaihto: sytytysjohto – MERCEDES-BENZ G-sarja SUV (W461). Seuraa asennusvaiheita.

23

Kiinnitä imuputki.



24

Asenna kiinnityspultit.



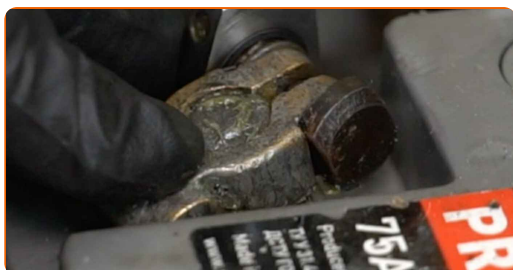
25

Kierrä kiinni tuloputken kiinnikkeet. Käytä Phillips-ruuvimeisseliä. Käytä hylsyä nro 10. Käytä kiintolenkkiavainta.



26

Yhdistä maajohdon liitin akkuun.



27

Käytä moottoria muutama minuutti. Tämä on välttämätöntä, että osa toimii varmasti oikein.

28

Sammuta moottori.

29

Ota suojapeite pois.

30

Sulje konepelti.

HYVÄÄ TYÖTÄ! 

KATSO LISÄÄ OHJEITA

AUTODOC – LAADUKKAAT JA EDULLISET AUTONOSAT NETISTÄ

AUTODOC-MOBIILISOVELLUS: SAAT LOISTAVIA TARJOUKSIA
SAMALLA, KUN OSTELET KÄTEVÄSTI

+ AUTODOC

GET IT ON
Google Play

Download on the
App Store

Download

SUURI VALIKOIMA VARAOSIA AUTOLLES!

SYTYTYSJOHTO: LAAJA VALIKOIMA

(i) VASTUUVAPAAUS:

Dokumentti sisältää vain yleisiä suosituksia, joista voi olla apua vaihto- tai korjaustöissä. AUTODOC ei vastaa korjaus- ja vaihtotöiden yhteydessä väärinlaisen käytön tai annettujen tietojen vääринymmärtämisen vuoksi tapahtuneista menetyksistä, loukkaantumisista eikä omaisuuden vaurioitumisesta.

AUTODOC ei vastaa näiden ohjeiden mahdollisista virheistä tai epäselvyyksistä. Tiedot on annettu yksinomaan informaatiotarkoituksessa eivätkä ne korvaa asiantuntijan neuvoja.

AUTODOC ei vastaa laitteiden, työkalujen eikä autonosten väärinlaisesta tai vaarallisesta käytöstä. AUTODOC kehottaa varovaisuuteen ja turvallisuusmääräysten noudattamiseen korjaus- ja vaihtotöissä. Muista: huonolaatuiset autonosat eivät takaa riittävää tieturvallisuutta.

© Copyright 2023 – Kaikki tämän verkkosivuston sisältö, etenkin tekstit, valokuvat ja grafiikat, on tekijänsuojan alaista. AUTODOC SE pidättää kaikki oikeudet, mukaan lukien kopiointi-, julkaisu-, muokaus- ja käännösoikeudet.