



Kuinka vaihtaa  
moniurahiina

**MERCEDES-BENZ G-**  
**sarja SUV (W461)-autoon**  
– vaihto-ohje

## SAMANKALTAINEN OHJEVIDEO



Tällä videolla näytetään samanlaisen auton osan vaihtotoimenpide toisessa ajoneuvossa

### Tärkeää!

Näitä vaihtoon liittyviä ohjeita ei voida soveltaa:  
MERCEDES-BENZ G-sarja SUV (W461) G 270 CDI

Työvaiheet saattavat vaihdella hieman auton rakenteen perusteella.

Tämä opas on luotu perustuen samanlaisen auton osan vaihtotoimenpiteeseen ajoneuvossa: MERCEDES-BENZ E-sarja Sedan (W210) E 270 CDI (210.016)

VAIHTO: MONIURAHIHNA – MERCEDES-BENZ G-SARJA  
SUV (W461). TARVITSEMASI TYÖKALUT:



- 12-kulmainen hylsy nro 17
- Hylsyavain nro 27
- Kiintolenkkiavain

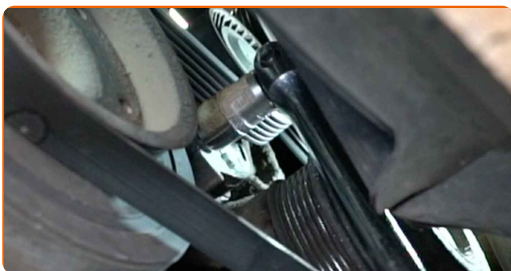
[Osta työkaluja](#)

Vaihto: moniurahihna – MERCEDES-BENZ G-sarja SUV (W461). AUTODOCin asiantuntijoiden vinkki:

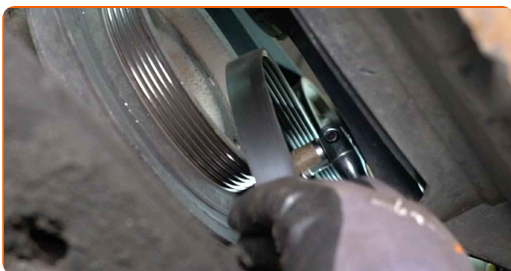
- Kaikki työvaiheet suoritetaan moottori sammutettuna.

## VAIHTO: MONIURAHIHNA – MERCEDES-BENZ G-SARJA SUV (W461). SUOSITELTU VAIHEIDEN JÄRJESTYS:

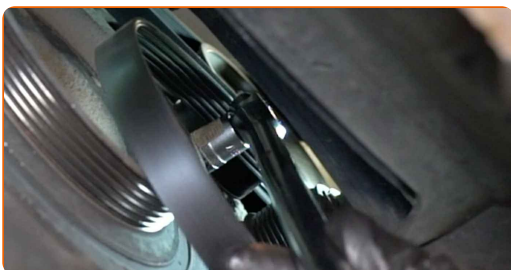
- 1 Nosta autoa käyttämällä autonostinta tai aseta se rasvamontun päälle.
- 2 Siirrä moniurahihnan kiristyspyörä sivuun. Käytä 12-kulmaista hylsyä nro 17. Käytä kiintolenkkiavainta.



- 3 Poista moniurahihna hihnapyörästä.

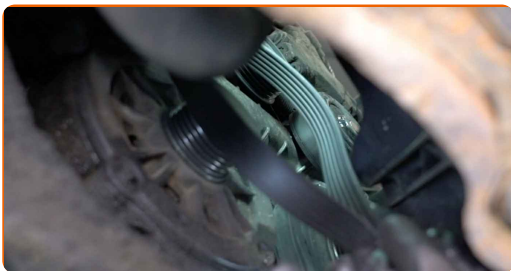


- 4 Palauta kirityspyörä sen alkuperäiseen asentoonsa.



5

Irrota moniurahihna.

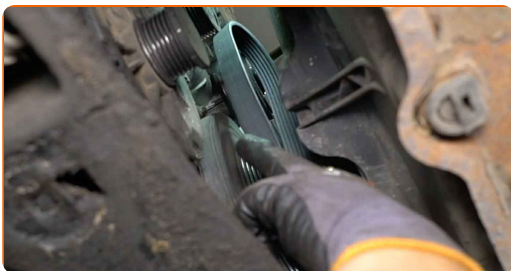


Vaihto: moniurahihna – MERCEDES-BENZ G-sarja SUV (W461). AUTODOC suosittelee:

- Tarkista kiristyspyörän ja välihihnapyörän kunto. Vaihda ne tarvittaessa.

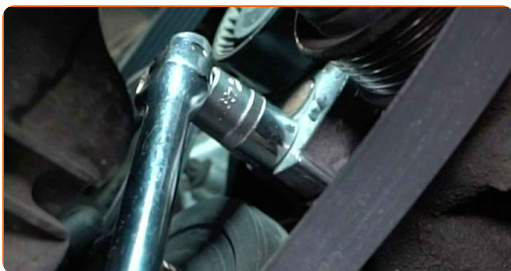
6

Asenna moniurahihna.



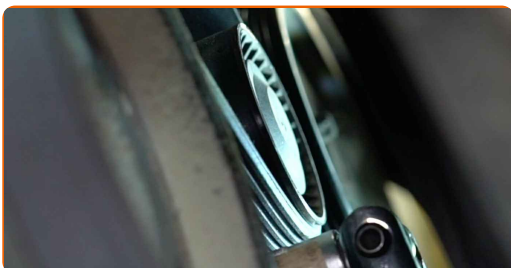
7

Siirrä moniurahihnan kiristyspyörä sivuun. Käytä 12-kulmaista hylsyä nro 17. Käytä kiintolenkkiavainta.



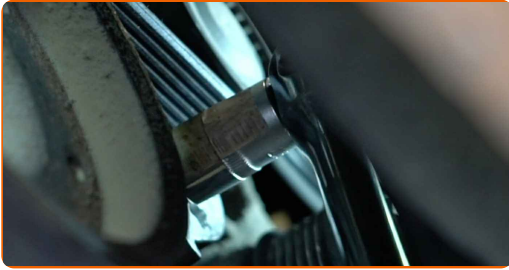
8

Sovita moniurahihna kiristysrullaan.



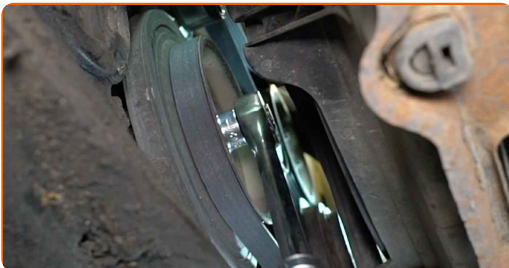
9

Palauta kirityspyörä sen alkuperäiseen asentoonsa.



10

Pyöritä kampiakselia useita kertoja tarkistaaksesi, että uusi moniurahihna toimii oikein. Käytä hylsyä nro 27. Käytä kiintolenkkiavainta.



### AUTODOC suosittelee:

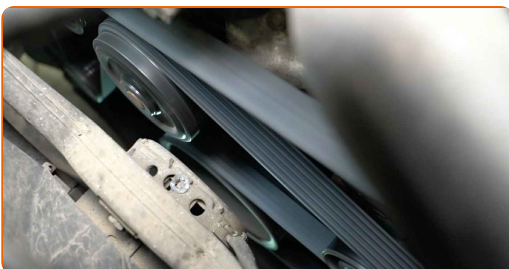
- Varmista, että moniurahihna istuu kaikkiin hihnapyöriin hyvin.
- Varmista, että moniurahihna on kunnolla kiristetty.

11

Laske auto.

12

Käytä moottoria muutama minuutti.



Vaihto: moniurahihna – MERCEDES-BENZ G-sarja SUV (W461). Vinkki:

- Tämä on välttämätöntä, että osa toimii varmasti oikein.

13

Sammuta moottori.

**HYVÄÄ TYÖTÄ!** 

**KATSO LISÄÄ OHJEITA**

## AUTODOC – LAADUKKAAT JA EDULLISET AUTONOSAT NETISTÄ

AUTODOC-MOBIILISOVELLUS: SAAT LOISTAVIA TARJOUKSIA  
SAMALLA, KUN OSTELET KÄTEVÄSTI



**SUURI VALIKOIMA VARAOSIA AUTOLLES!**

**MONIURAHINNA: LAAJA VALIKOIMA**

### **VASTUUVAPAAUS:**

Dokumentti sisältää vain yleisiä suosituksia, joista voi olla apua vaihto- tai korjaustöissä. AUTODOC ei vastaa korjaus- ja vaihtotöiden yhteydessä vääränlaisen käytön tai annettujen tietojen vääринymmärtämisen vuoksi tapahtuneista menetyksistä, loukkaantumisista eikä omaisuuden vaurioitumisesta.

AUTODOC ei vastaa näiden ohjeiden mahdollisista virheistä tai epäselvyyksistä. Tiedot on annettu yksinomaan informaatiotarkoituksessa eivätkä ne korvaa asiantuntijan neuvoja.

AUTODOC ei vastaa laitteiden, työkalujen eikä autonosten vääränlaisesta tai vaarallisesta käytöstä. AUTODOC kehottaa varovaisuuteen ja turvallisuusmääräysten noudattamiseen korjaus- ja vaihtotöissä. Muista: huonolaatuiset autonosat eivät takaa riittävää tieturvallisuutta.

© Copyright 2022 – Kaikki tämän verkkosivuston sisältö, etenkin tekstit, valokuvat ja grafiikat, on tekijänsuojan alaista. AUTODOC GmbH pidättää kaikki oikeudet, mukaan lukien kopiointi-, julkaisu-, muokaus- ja käännösoikeudet.