



Kuinka vaihtaa  
sytytyspuola **Mercedes**  
**W201**-autoon – vaihto-  
ohje

## OHJEVIDEO

**i Tärkeää!**

Näitä vaihtoon liittyviä ohjeita ei voida soveltaa:

MERCEDES-BENZ 190 (W201) E 1.8 (201.018), MERCEDES-BENZ 190 (W201) E 2.0 (201.024), MERCEDES-BENZ 190 (W201) 2.0 (201.023), MERCEDES-BENZ 190 (W201) E 2.0, MERCEDES-BENZ 190 (W201) E 2.3, MERCEDES-BENZ 190 (W201) E 2.3 (201.028), MERCEDES-BENZ 190 (W201) 2.3, MERCEDES-BENZ 190 (W201) 2.3 E

Työvaiheet saattavat vaihdella hieman auton rakenteen perusteella.

**VAIHTO: SYTYTYSPUOLA – MERCEDES W201.  
TARVITSEMASI TYÖKALUT:**



- Teräsharja
- Kuumankestävä voitelurasva
- Silikonirasva
- Momenttiavain
- Yhdistelmäavain nro 10
- Hylsyavain nro 10
- Sytytystulppahylsy nro 16
- Kiintolenkkiavain
- Philips-ruuvimeisseli
- Sorkkarauta
- Lokasuojan suojapeite

**OSTA TYÖKALUJA**

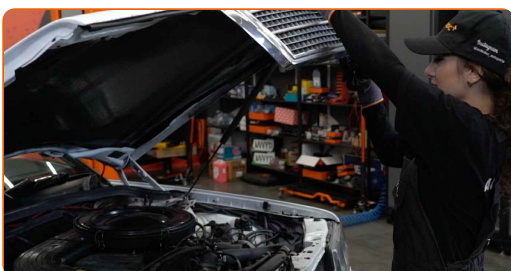
## Vaihto: sytytyspuola – Mercedes W201. AUTODOCin vinkki:

- Varoitus! Sammuta moottori ennen työn aloittamista – Mercedes W201.

## SUORITA VAIHTAMINEN SEURAAVASSA JÄRJESTYKSESSÄ:

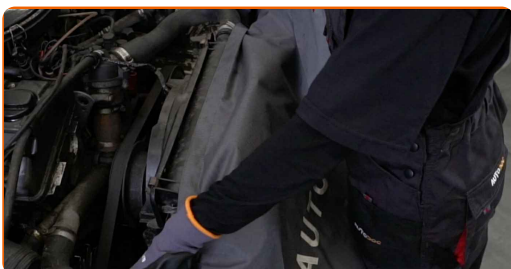
1

Avaa konepelti.



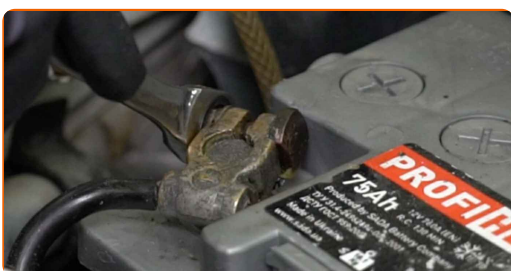
2

Käytä suojapeitettä suojaamaan auton maalipinta ja muoviset osat.



3

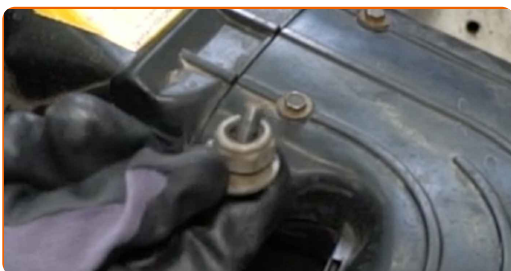
Irrota maajohdon liitin akusta. Käytä yhdistelmäavainta nro 10.



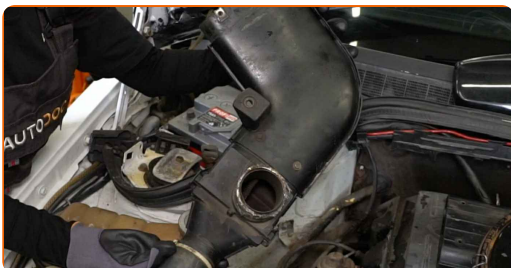
4 Kierrä tuloputken kiinnikkeet irti. Käytä Phillips-ruuvimeisseliä. Käytä hylsyä nro 10. Käytä kiintolenkkiavainta.



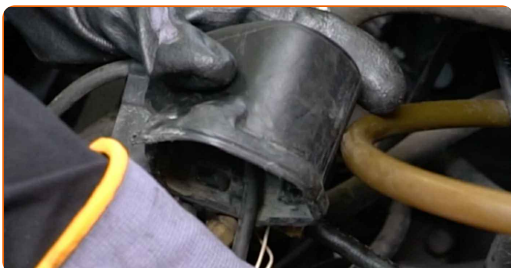
5 Irrota kiinnitysruuvit.



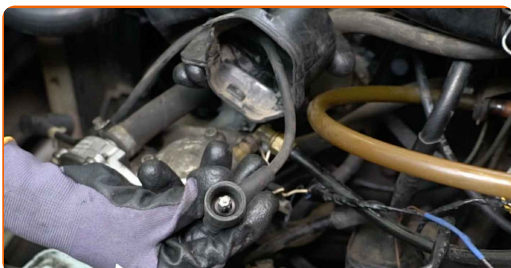
6 Poista imuputki.



7 Poista sytytyspuolan kansi.

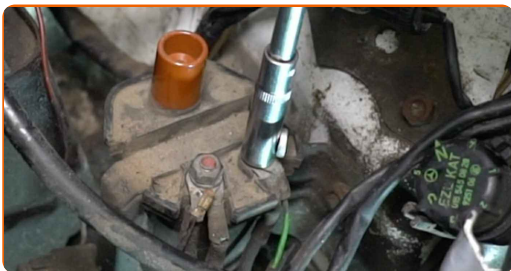


8 Irrota korkeajännitekaapeli sytytyspuolasta.



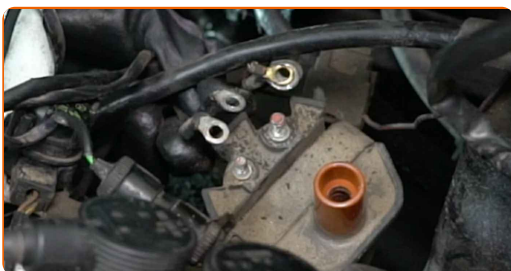
9

Kierrä irti sytytyspuolan liittimien kiinnikkeet. Käytä hylsyä nro 10. Käytä kiintolenkkiavainta.



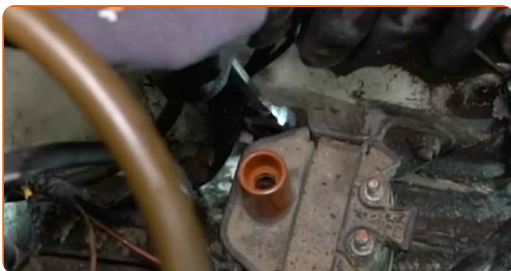
10

Irrota liittimet sytytyspuolasta.



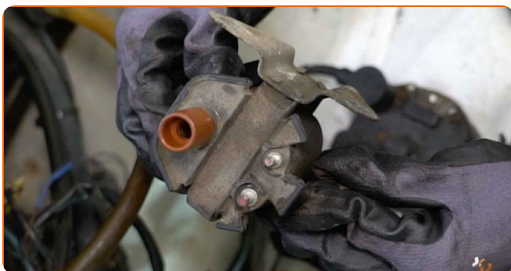
11

Kierrä irti sytytyspuolan kiinnikkeet. Käytä yhdistelmäavainta nro 10.



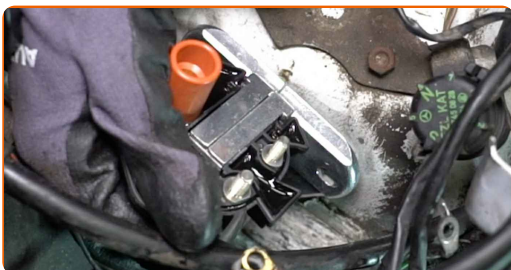
12

Irrota sytytyspuola.



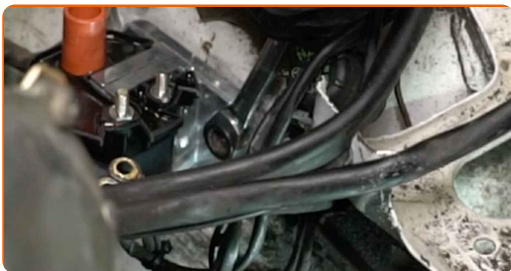
13

Asenna uusi sytytyspuola.

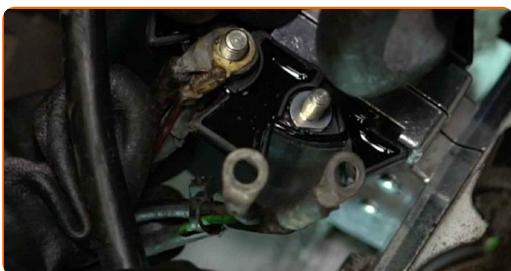




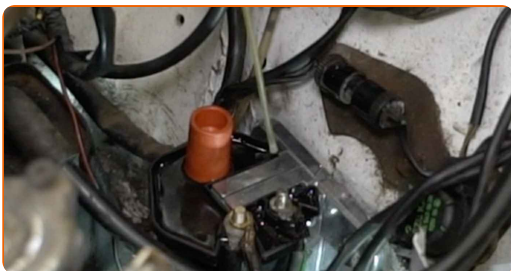
**14** Kierrä kiinni sytytyspuolan kiinnikkeet. Käytä yhdistelmäavainta nro 10.



**15** Yhdistä liittimet sytytyspuolaan.



**16** Käsittele sytytyspuolan liittimet. Käytä silikonirasvaa.



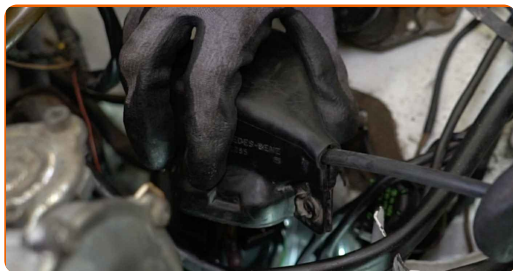
**17** Kierrä kiinni sytytyspuolan liittimet. Käytä hylsyä nro 10. Käytä kiintolenkkiavainta.



**18** Yhdistä korkeajännitekaapeli sytytyspuolaan.



**19** Asenna sytytyspuolan kansi paikalleen.



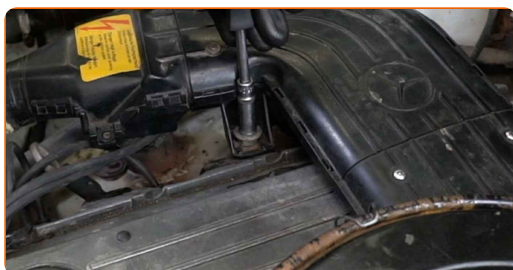
**20** Kiinnitä imuputki.



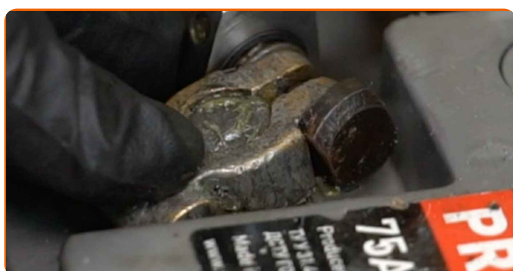
**21** Asenna kiinnityspultit.



**22** Kierrä kiinni tuloputken kiinnikkeet. Käytä Phillips-ruuvimeisseliä. Käytä hylsyä nro 10. Käytä kiintolenkkiavainta.



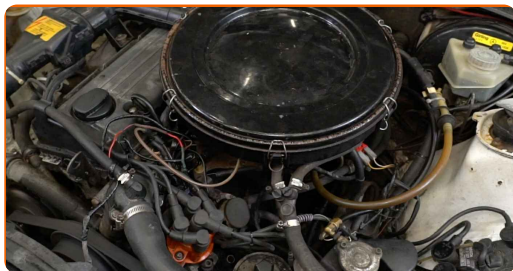
**23** Yhdistä maajohdon liitin akkuun.





24

Käytä moottoria muutama minuutti. Tämä on välttämätöntä, että osa toimii varmasti oikein.

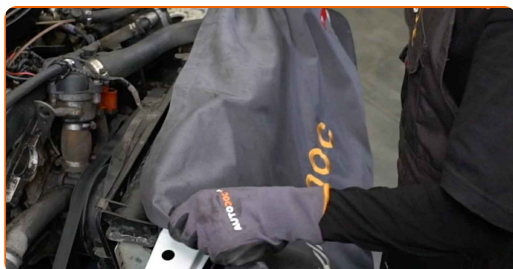


25

Sammuta moottori.

26

Ota suojapeite pois.



27

Sulje konepelti.



HYVÄÄ TYÖTÄ! 

KATSO LISÄÄ OHJEITA

## AUTODOC – LAADUKKAAT JA EDULLISET AUTONOSAT NETISTÄ

AUTODOC-MOBIILISOVELLUS: SAAT LOISTAVIA TARJOUKSIA  
SAMALLA, KUN OSTELET KÄTEVÄSTI



**+ AUTODOC**

GET IT ON  
**Google Play**

Download on the  
**App Store**

**Download**

**SUURI VALIKOIMA VARAOSIA AUTOLLES!**

**OSTA VARAOSIA MERCEDES-AUTOON**

**SYTYTYSPUOLA: LAAJA VALIKOIMA**

[VALITSE AUTONOSAT MERCEDES W201 -MALLIIN](#)[SYTYTYSPUOLA MERCEDES-AUTOON: OSTA NYT](#)[SYTYTYSPUOLA MERCEDES W201 -AUTOON: PARHAAT  
DIILIT & TARJOUKSET](#)

## VASTUUVAPAAUS:

Dokumentti sisältää vain yleisiä suosituksia, joista voi olla apua vaihto- tai korjaustöissä. AUTODOC ei vastaa korjaus- ja vaihtotöiden yhteydessä vääränlaisen käytön tai annettujen tietojen väärinymmärtämisen vuoksi tapahtuneista menetyksistä, loukkaantumisista eikä omaisuuden vaurioitumisesta.

AUTODOC ei vastaa näiden ohjeiden mahdollisista virheistä tai epäselvyyksistä. Tiedot on annettu yksinomaan informaatiotarkoituksessa eivätkä ne korvaa asiantuntijan neuvoja.

AUTODOC ei vastaa laitteiden, työkalujen eikä autonosien vääränlaisesta tai vaarallisesta käytöstä. AUTODOC kehottaa varovaisuuteen ja turvallisuusmääräysten noudattamiseen korjaus- ja vaihtotöissä. Muista: huonolaatuiset autonosat eivät takaa riittävää tieturvallisuutta.

© Copyright 2023 – Kaikki tämän verkkosivuston sisältö, etenkin tekstit, valokuvat ja grafiikat, on tekijänsuojan alaista. AUTODOC SE pidättää kaikki oikeudet, mukaan lukien kopiointi-, julkaisu-, muokkaus- ja käännösoikeudet.