



Kuinka vaihtaa
moottoriöljy ja
öljynsuodatin

MERCEDES-BENZ SLK
(R171) V6-autoon –
vaihto-ohje

SAMANKALTAINEN OHJEVIDEO



Tällä videolla näytetään samanlaisen auton osan vaihtotoimenpide toisessa ajoneuvossa

Tärkeää!

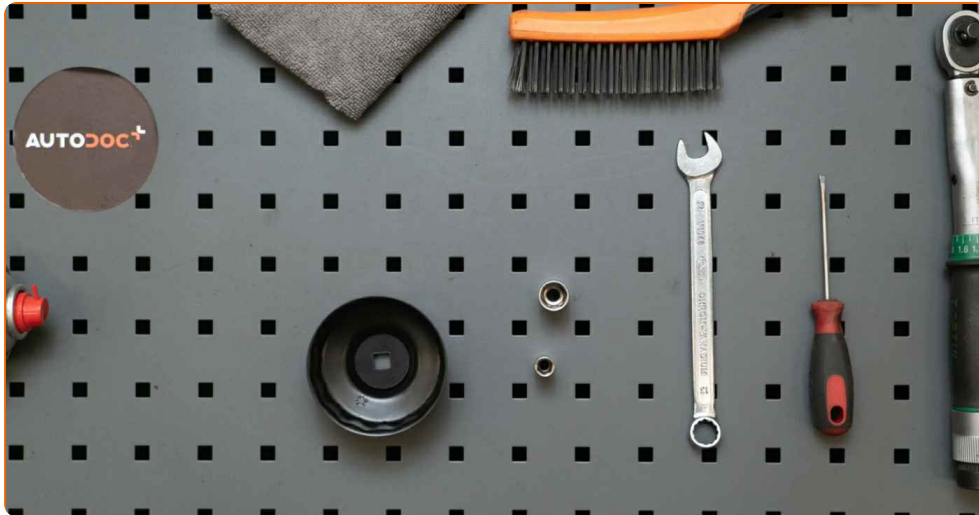
Näitä vaihtoon liittyviä ohjeita ei voida soveltaa:

MERCEDES-BENZ SLK (R171) 350 3.5 (171.456), MERCEDES-BENZ SLK (R171) 280 3.0 (171.454), MERCEDES-BENZ SLK (R171) 350 3.5 (171.458), MERCEDES-BENZ SLK (R171) 300 3.0 (171.454)

Työvaiheet saattavat vaihdella hieman auton rakenteen perusteella.

Tämä opas on luotu perustuen samanlaisen auton osan vaihtotoimenpiteeseen ajoneuvossa: MERCEDES-BENZ C-sarja Sedan (W203) C 240 (203.061)

**VAIHTO: MOOTTORIÖLJY JA ÖLJYNSUODATIN –
MERCEDES-BENZ SLK (R171) V6. TARVITSEMASI
TYÖKALUT:**



- Teräsharja
- Yleispuhdistussuihke
- Momenttiavain
- Yhdistelmäavain nro 13
- Hylsyavain nro 8
- Hylsyavain nro 13
- Öljynsuodattimen kuppiavain 74/15F
- Kiintolenkkiavain
- Öljypohja
- Suppilo
- Tasapäinen Ruuvimeisseli
- Mikrokuitupyyhe
- Lokasuojan suojapeite

Osta työkaluja

Vaihto: moottoriöljy ja öljynsuodatin – MERCEDES-BENZ SLK (R171) V6. AUTODOCin vinkki:

- Vaihda öljynsuodatin aina, kun vaihdat moottoriöljyä.
- Käytä ainoastaan uusia O-renkaita asentamisen jälkeen.
- Käytä hanskoja välttääksesi kuumalle nesteelle altistumisen.
- Huom! Kaikki työ MERCEDES-BENZ SLK (R171) V6 -auton parissa – tulee tehdä moottorin ollessa sammutettuna.

SUORITA VAIHTAMINEN SEURAAVASSA JÄRJESTYKSESSÄ:

1

Avaa konepelti.

2

Käytä suojapeitettä suojaamaan auton maalipinta ja muoviset osat.

3

Irrota öljysäiliön korkki.



4

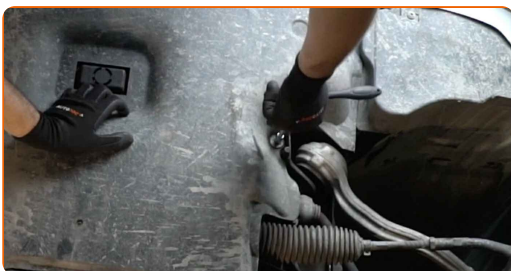
Nosta autoa käyttämällä autonostinta tai aseta se rasvamontun päälle.

Vaihto: moottoriöljy ja öljynsuodatin – MERCEDES-BENZ SLK (R171) V6.
Ammattilaiset suosittelevat:

- Ajoneuvon tulee olla tasaisella, ja jos se on kallistettuna, tyhjennystulpan tulee olla alimmassa kohdassa.

5

Irrota öljypohjan alemman kannen kiinnittimet. Käytä hylsyä nro 8. Käytä kiintolenkkiavainta.



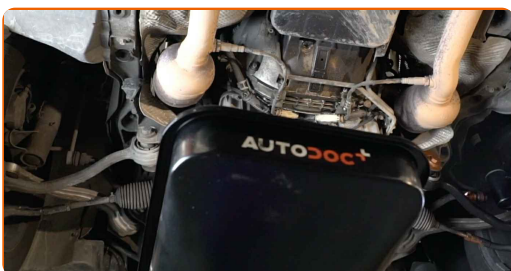
6

Poista öljypohjan kansi.



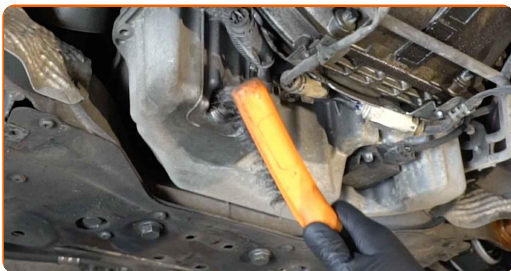
7

Laita vähintään 9-litrainen jäteöljyastia poistoaukon alle.



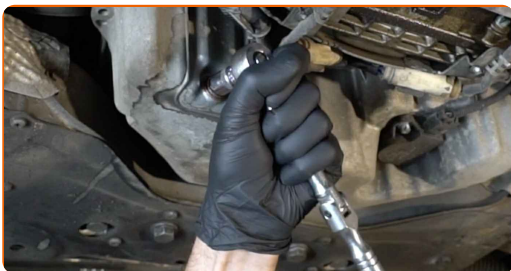
8

Puhdista öljynsuodattimen poistoaukon alue. Käytä teräsharjaa. Käytä yleispuhdistussprayta.



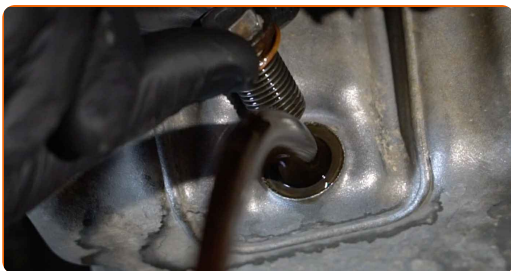
9

Irroita valumatulppa. Käytä yhdistelmäavainta nro 13. Käytä hylsyä nro 13. Käytä kiintolenkkiavainta.



10

Valuta käytetty öljy pihalle.



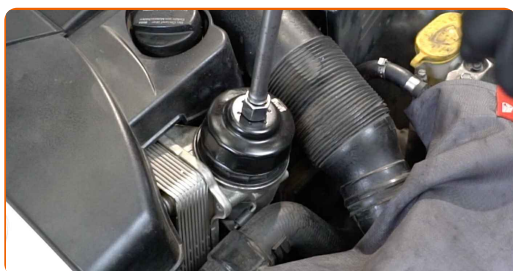
Vaihto: moottoriöljy ja öljynsuodatin – MERCEDES-BENZ SLK (R171) V6.
AUTODOCin vinkki:

- Ole varovainen! Öljy voi olla kuumaa.
- Odota, kunnes öljy on valunut kokonaan poistoaukosta.

11 Puhdista öljynsuodattimen kotelon korkki.

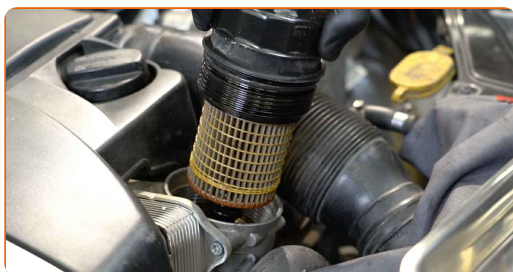


12 Irroita suodattimen kotelonkansi yhdessä vanhan suodattimen kanssa. Käytä hylsyä 74/15F. Käytä kiintolenkkiavainta.



13 Valmistele astia vanhaa öljynsuodatinta varten.

14 Laita vanha öljynsuodatin astiaan.



Vaihto: moottoriöljy ja öljynsuodatin – MERCEDES-BENZ SLK (R171) V6.
AUTODOC suosittelee:

- Nosta astiaa ylös. Öljy valuu poistoaukosta heti, kun olet poistanut öljynsuodattimen.

15 Peitä öljynsuodattimen kotelo mikrokuituliinalla, jotta järjestelmään ei joudu likaa ja vierasesineitä.

16 Irrota öljynsuodatin suodattimen kannesta.



17 Irrota vanhat O-renkaat öljynsuodattimen kannesta. Käytä tasapäistä ruuvimeisseliä.



18 Puhdista öljynsuodattimen kotelon korkki. Käytä yleispuhdistussprayta.



19 Asenna uudet O-renkaat ja uusi öljynsuodatin suodattimen kannessa oleviin asennuskohtiin.



Huomio!

- Pidä huoli, että asennat suodattimen oikein. Älä sekoita osan eri puolia.

20 Voitele uuden suodattimen kumitiiviste pienellä määrällä uutta öljyä.

21 Ota mikrokuituliina pois öljynsuodattimen kannen päältä.

22 Asenna uusi öljynsuodattimen kotelon suoja ja kiristä se. Käytä hylsyä 74/15F. Käytä momenttiavainta. Kiristä sitä 25 Nm vääntömomentilla.



23 Puhdista öljynsuodattimen poistoaukon alue.



24 Ruuvaa uusi poistoaukon korkki kiinni ja kiristä se. Käytä hylsyä nro 13. Käytä momenttiavainta. Kiristä sitä 30 Nm vääntömomentilla.



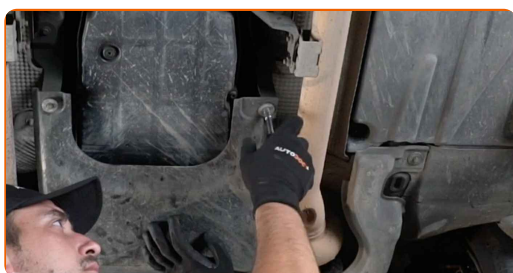
25 Puhdista öljynsuodattimen poistoaukon alue. Käytä yleispuhdistussprayta.



26 Laita öljypohjan alempi kansi takaisin paikalleen.

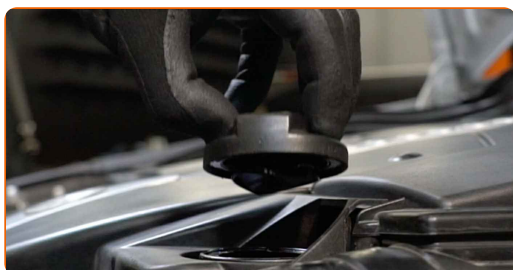


27 Kiristä öljypohjan alemman kannen kiinnittimet. Käytä hylsyä nro 8. Käytä kiintolenkkiavainta.



28 Laske autoa.

29 Iroita öljynsuodattimen suojus.



30 Aseta suppilo.



31

Kaada öljy moottoriin öljysäiliön läpi. Tarvittava öljyn määrä: 8 l.



Vaihto: moottoriöljy ja öljynsuodatin – MERCEDES-BENZ SLK (R171) V6.
Vinkki:

- Käytä valmistajan suosittelemaa öljyä.

32

Asenna öljynsuodattimen suojus paikoilleen.



33

Kiristä öljysäiliön korkki.



34

Käynnistä sytytys.

35

Tarkista öljytaso ajotietokoneen avulla. Lisää öljyä tarpeen vaatiessa.

36 Käytä moottoria muutama minuutti. Kun öljynpaineen merkkivalo sammuu, sammuta moottori. Sammuta sytytys.



Vaihto: moottoriöljy ja öljynsuodatin – MERCEDES-BENZ SLK (R171) V6.
AUTODOCin asiantuntijat suosittelevat:

- Varmista, että öljysäiliön korkki on kunnolla kiinni.
- Tarkista, että poistoaukon kierretulppa ja öljynsuodattimen tiiviste ovat tiukasti kiinni. Kiristä niitä varovaisesti tarpeen vaatiessa.

37 Ota suojapeite pois.

38 Sulje konepelti.

Vaihto: moottoriöljy ja öljynsuodatin – MERCEDES-BENZ SLK (R171) V6.
AUTODOCin vinkki:

- Ota huomioon, että voitelujärjestelmän puutteellista öljynpainetta ilmaiseva öljynpaineen merkkivalo saattaa olla hieman normaalia pidempään päällä. Muutaman sekunnin kuluessa öljy kuitenkin täyttää kaikki kanavat ja merkkivalo sammuu.
- Suojele ympäristöä saasteilta viemällä käytetyt polttoainesuodattimet niille tarkoitettuihin kierrätyspisteisiin.

HYVÄÄ TYÖTÄ! 

KATSO LISÄÄ OHJEITA

AUTODOC – LAADUKKAAT JA EDULLISET AUTONOSAT NETISTÄ

AUTODOC-MOBIILISOVELLUS: SAAT LOISTAVIA TARJOUKSIA SAMALLA, KUN OSTELET KÄTEVÄSTI



AUTODOC

GET IT ON  **Google Play**

Download on the  **App Store**

Download

SUURI VALIKOIMA VARAOSIA AUTOLLES!

ÖLJYNSUODATTIMET: LAAJA VALIKOIMA

VASTUUVAPAAUS:

Dokumentti sisältää vain yleisiä suosituksia, joista voi olla apua vaihto- tai korjaustöissä. AUTODOC ei vastaa korjaus- ja vaihtotöiden yhteydessä väärinlaisen käytön tai annettujen tietojen vääryyden vuoksi tapahtuneista menetyksistä, loukkaantumisista eikä omaisuuden vaurioitumisesta.

AUTODOC ei vastaa näiden ohjeiden mahdollisista virheistä tai epäselvyyksistä. Tiedot on annettu yksinomaan informaatiotarkoituksessa eivätkä ne korvaa asiantuntijan neuvoja.

AUTODOC ei vastaa laitteiden, työkalujen eikä autonosien väärinlaisesta tai vaarallisesta käytöstä. AUTODOC kehottaa varovaisuuteen ja turvallisuusmääräysten noudattamiseen korjaus- ja vaihtotöissä. Muista: huonolaatuiset autonosat eivät takaa riittävää tieturvallisuutta.

© Copyright 2023 – Kaikki tämän verkkosivuston sisältö, etenkin tekstit, valokuvat ja grafiikat, on tekijänsuojan alaista. AUTODOC SE pidättää kaikki oikeudet, mukaan lukien kopiointi-, julkaisu-, muokaus- ja käännösoikeudet.