



Kuinka vaihtaa
raitisilmasuodatin
MERCEDES-BENZ SLS
AMG Roadster (R197)-
autoon – vaihto-ohje

SAMANKALTAISEN OHJEVIDEO



Tällä videolla näytetään samanlaisen auton osan vaihtotoimenpide toisessa ajoneuvossa

Tärkeää!

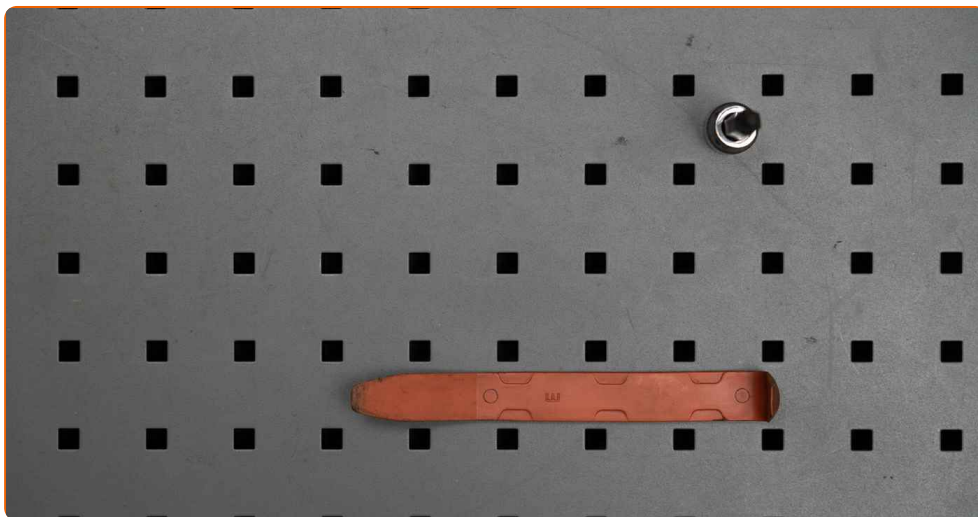
Näitä vaihtoon liittyviä ohjeita ei voida soveltaa:

MERCEDES-BENZ SLS AMG Roadster (R197) 6.2 (197.477), MERCEDES-BENZ SLS AMG Roadster (R197) 6.2 GT (197.478)

Työvaiheet saattavat vaihdella hieman auton rakenteen perusteella.

Tämä opas on luotu perustuen samanlaisen auton osan vaihtotoimenpiteeseen ajoneuvossa: MERCEDES-BENZ C-sarja Sedan (W204) C 220 CDI (204.008)

VAIHTO: RAITISILMASUODATIN – MERCEDES-BENZ
SLS AMG ROADSTER (R197). TARVITSEMASI
TYÖKALUT:



- Torx-kärkihylysy T20

- Muovinen verhoilun irrotustyökalu

[Osta työkaluja](#)

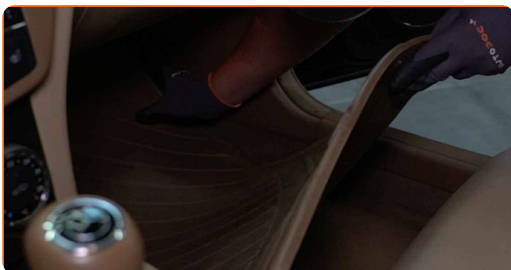
Vaihto: raitisilmasuodatin – MERCEDES-BENZ SLS AMG Roadster (R197). AUTODOCin asiantuntijoiden vinkki:

- Vaihda sisäilmasuodatin vähintään kuuden kuukauden välein, alkukevällä ja syksyllä.
- Noudata aina osan valmistajan antamia ehtoja, suosituksia ja vaatimuksia.
- Jos matkustamon ilma kiertää tavallista huonommin, vaihda suodatin ennen normaalia vaihtojankohtaa.
- Huom! Kaikki työ MERCEDES-BENZ SLS AMG Roadster (R197) -auton parissa – tulee tehdä moottorin ollessa sammutettuna.

SUORITA VAIHTAMINEN SEURAAVASSA JÄRJESTYKSESSÄ:

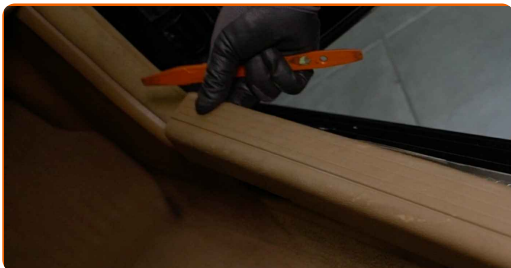
1

Irrota matkustajan puolen lattiamatto.

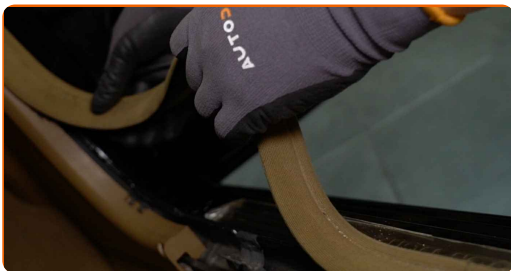


2

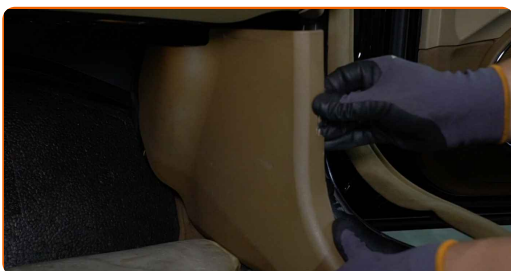
Poista oven sisempi kynnyssuoja. Käytä muovista verhoilun irrotustyökalua.



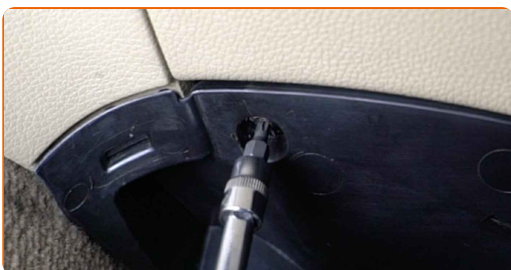
3 Poista oven kumitiiviste.



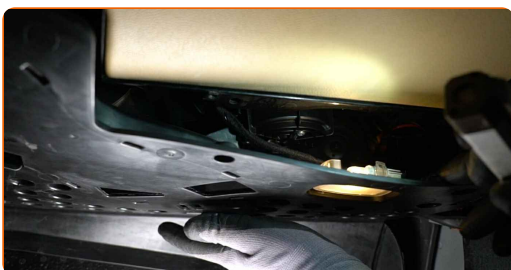
4 Poista matkustajan puoleinen sivupaneeli.



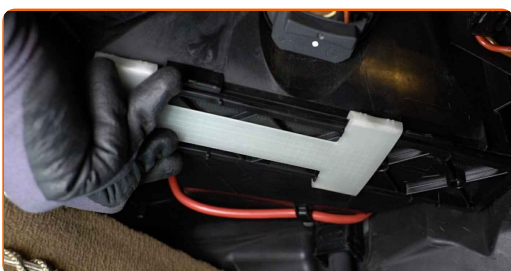
5 Ruuvaa irti matkustajan puolella olevan potkupaneelin kiinnikkeet. Käytä Torx-avainta T20.



6 Siirrä hansikaslokeron alempi kansi sivuun.

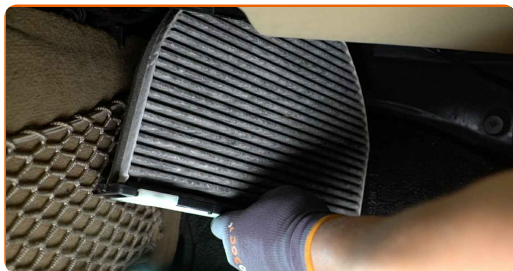


7 Liu'uta raitisilmasuodattimen pidikettä vapauttaaksesi sen.



8

Irroita sisäilmansuodatin.

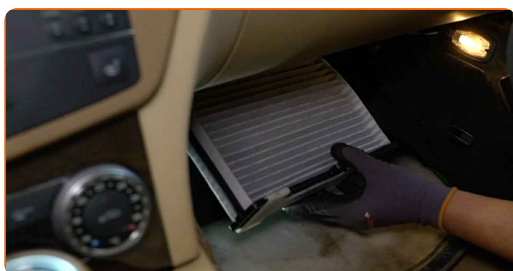


Vaihto: raitisilmasuodatin – MERCEDES-BENZ SLS AMG Roadster (R197).
AUTODOCin asiantuntijoiden vinkki:

- Älä yritä puhdistaa ja uudelleen käyttää suodatinta- se vaikuttaa auton matkustamon ilmanpuhdistuksen tasoon merkittävästi.

9

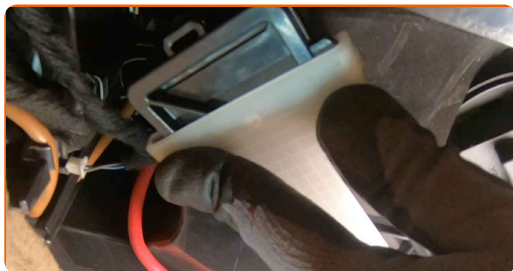
Laita matkustamon suodattimen kotelo takaisin paikoilleen.



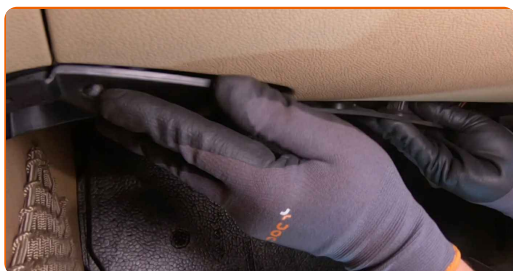
AUTODOC suosittelee:

- Seuraa suodattimessa olevia ilmanvirtauksen suuntaa kuvaavia nuolia.
- Huomio! Käytä laadukkaita suodattimia – MERCEDES-BENZ SLS AMG Roadster (R197).

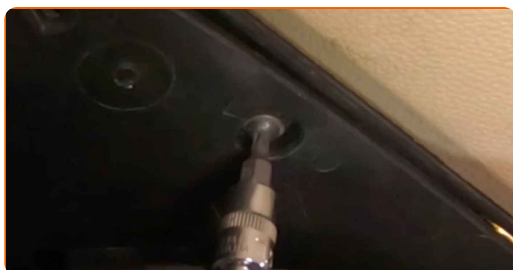
10 Liu'uta pidike takaisin kiinnittääksesi suodattimen.



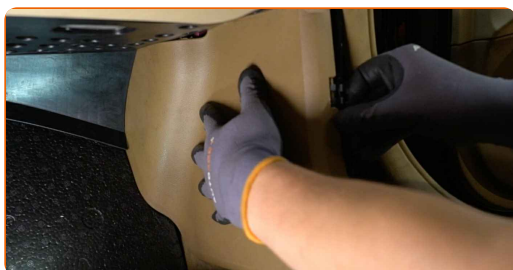
11 Asenna ja kiinnitä kansi hansikaslokeron alle.



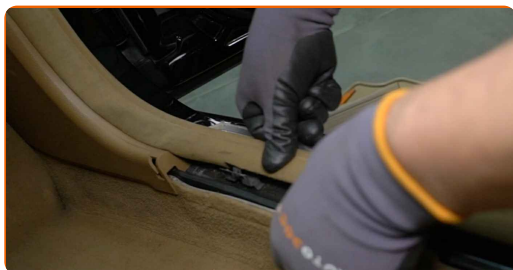
12 Ruuvaa kiinni matkustajan puolella olevan potkupaneelin kiinnikkeet. Käytä Torx-avainta T20.



13 Asenna sivupaneeli matkustajan puolelle.

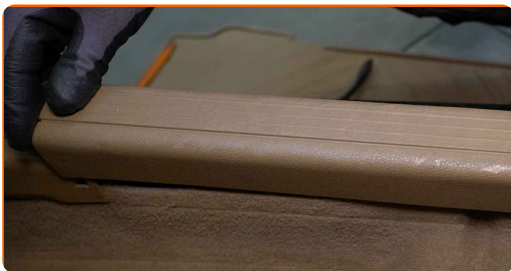


14 Asenna oven kumitiiviste.



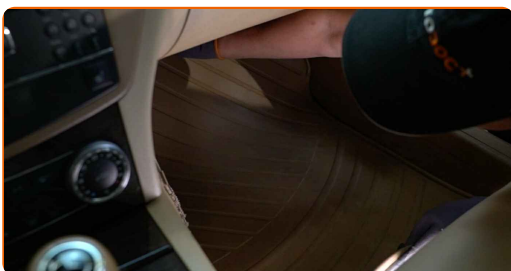
15

Asenna oven sisempi kynnyssuoja.



16

Laita lattiamatto takaisin paikoilleen.



17

Käynnistä sytytys.

18

Laita ilmastointijärjestelmä päälle. Tämä on välttämätöntä, että osa toimii varmasti oikein.

19

Sammuta sytytys.

HYVÄÄ TYÖTÄ! [KATSO LISÄÄ OHJEITA](#)

AUTODOC – LAADUKKAAT JA EDULLISET AUTONOSAT NETISTÄ

AUTODOC-MOBIILISOVELLUS: SAAT LOISTAVIA TARJOUKSIA
SAMALLA, KUN OSTELET KÄTEVÄSTI



+ AUTODOC

GET IT ON
Google Play

Download on the
App Store

Download

SUURI VALIKOIMA VARAOSIA AUTOLLES!

RAITISILMASUODATIN: LAAJA VALIKOIMA

VASTUUVAPAAUS:

Dokumentti sisältää vain yleisiä suosituksia, joista voi olla apua vaihto- tai korjaustöissä. AUTODOC ei vastaa korjaus- ja vaihtotöiden yhteydessä väärinlaisen käytön tai annettujen tietojen vääryyden vuoksi tapahtuneista menetyksistä, loukkaantumisista eikä omaisuuden vaurioitumisesta.

AUTODOC ei vastaa näiden ohjeiden mahdollisista virheistä tai epäselvyyksistä. Tiedot on annettu yksinomaan informaatiotarkoituksessa eivätkä ne korvaa asiantuntijan neuvoja.

AUTODOC ei vastaa laitteiden, työkalujen eikä autonosten väärinlaisesta tai vaarallisesta käytöstä. AUTODOC kehottaa varovaisuuteen ja turvallisuusmääräysten noudattamiseen korjaus- ja vaihtotöissä. Muista: huonolaatuiset autonosat eivät takaa riittävää tieturvallisuutta.

© Copyright 2022 – Kaikki tämän verkkosivuston sisältö, etenkin tekstit, valokuvat ja grafiikat, on tekijänsuojan alaista. AUTODOC GmbH pidättää kaikki oikeudet, mukaan lukien kopiointi-, julkaisu-, muokaus- ja käännösoikeudet.