



Kuinka vaihtaa  
pyyhkijänsulat eteen  
**MERCEDES-BENZ**  
**Sprinter 3.5-T Flatbed**  
**Kuorma-auto/Alusta**  
**(W906)**-autoon – vaihto-  
ohje

## SAMANKALTAINEN OHJEVIDEO



Tällä videolla näytetään samanlaisen auton osan vaihtotoimenpide toisessa ajoneuvossa

### Tärkeää!

Näitä vaihtoon liittyviä ohjeita ei voida soveltaa:

MERCEDES-BENZ Sprinter 3.5-T Flatbed Kuorma-auto/Alusta (W906) 313 CDI 2.2 4x4 (906.131, 906.133, 906.135), MERCEDES-BENZ Sprinter 3.5-T Flatbed Kuorma-auto/Alusta (W906) 319 CDI / BlueTEC 3.0 4x4 (906.131, 906.133, 906.135...), MERCEDES-BENZ Sprinter 3.5-T Flatbed Kuorma-auto/Alusta (W906) 311 CDI 2.2 (906.131, 906.133, 906.135), MERCEDES-BENZ Sprinter 3.5-T Flatbed Kuorma-auto/Alusta (W906) 315 CDI 2.2 (906.131, 906.133, 906.135), MERCEDES-BENZ Sprinter 3.5-T Flatbed Kuorma-auto/Alusta (W906) 309 CDI 2.1 (906.131, 906.133, 906.135, 906.231, 906.233...), MERCEDES-BENZ Sprinter 3.5-T Flatbed Kuorma-auto/Alusta (W906) 318 CDI 3.0 (906.131, 906.133, 906.135), MERCEDES-BENZ Sprinter 3.5-T Flatbed Kuorma-auto/Alusta (W906) 313 CDI 2.2 (906.131, 906.133, 906.135), MERCEDES-BENZ Sprinter 3.5-T Flatbed Kuorma-auto/Alusta (W906) 310 CDI 2.2 (906.131, 906.133, 906.135), MERCEDES-BENZ Sprinter 3.5-T Flatbed Kuorma-auto/Alusta (W906) 316 1.8 (906.133, 906.135, 906.233), MERCEDES-BENZ Sprinter 3.5-T Flatbed Kuorma-auto/Alusta (W906) 316 NGT 1.8 (906.133, 906.135, 906.233), MERCEDES-BENZ Sprinter 3.5-T Flatbed Kuorma-auto/Alusta (W906) 316 CDI 2.2 (906.131, 906.133, 906.135)

Työvaiheet saattavat vaihdella hieman auton rakenteen perusteella.

Huomioithan, että tämä opas on luotu perustuen auton osan vaihtotoimenpiteeseen autossa, jonka suunnittelu on samanlainen.

Tämä opas on luotu perustuen samanlaisen auton osan vaihtotoimenpiteeseen ajoneuvossa: MERCEDES-BENZ E-sarja Sedan (W211) E 270 CDI (211.016)

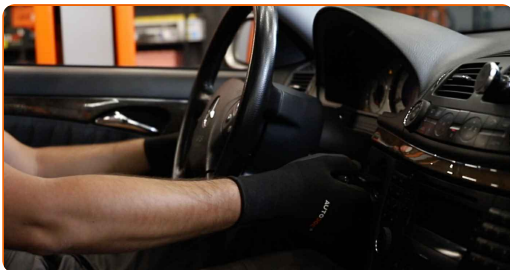
Vaihto: pyyhkijänsulat – MERCEDES-BENZ Sprinter 3.5-T Flatbed Kuorma-auto/Alusta (W906). AUTODOCin asiantuntijat suosittelevat:

- Vaihda etu pyyhkijänsulat aina pareittain. Tällä tavalla saadaan varmistettua että tuulilasi puhdistuu tehokkaasti ja yhtenäisesti.
- Älä sekoita kuljettajan ja matkustajan puoleisia pyyhkijänsulkuja keskenään.
- Molemmat pyyhkijänsulat vaihdetaan samalla tavalla.
- Varoitus! Sammuta moottori ennen työn aloittamista – MERCEDES-BENZ Sprinter 3.5-T Flatbed Kuorma-auto/Alusta (W906).

## SUORITA VAIHTAMINEN SEURAAVASSA JÄRJESTYKSESSÄ:

1

Käynnistä sytytys. Laita tuulilasinpyyhkimet huoltoasentoon.



2

Sammuta sytytys. Huoltotilassa pyyhkijät ovat pystyasennossa.



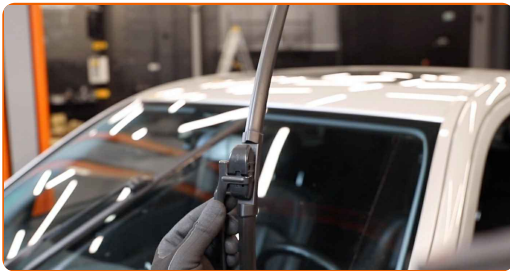
3

Valmistele uudet tuulilasinpyyhkijät.



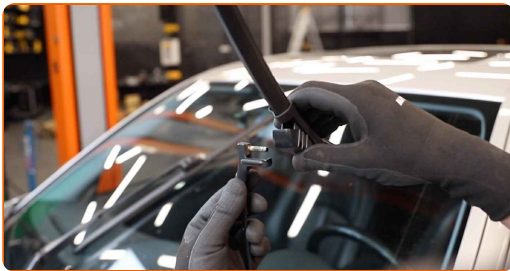
4

Vedä pyyhkijänvarrtta pois päinlasista kunnes se ei enää tule.



5

Käännä tuulilasinpyyhkimen sulkaa 90 astetta. Irrota sulka pyyhkimen varresta.



Vaihto: pyyhkijänsulat – MERCEDES-BENZ Sprinter 3.5-T Flatbed Kuorma-auto/Alusta (W906). Vinkki:

- Kun vaihdat pyyhkimen sulkaa, varo ettei pyyhkimen varsi osu lasiin, koska varressa on jousi.

6

Asenna uusi pyyhkijän sulka ja paina varovaisesti pyyhkijän vartta lasia pitkin alaspäin.



Vaihto: pyyhkiänsulat – MERCEDES-BENZ Sprinter 3.5-T Flatbed Kuorma-auto/Alusta (W906). AUTODOCin asiantuntijat suosittelevat:

- Älä kosketa pyyhkiänsulkia jotta niiden työpintojen grafiittipäällyste ei vaurioituisi.
- Varmista että pyyhkiänsulan kumi pysyy tiukasti kiinni lasissa koko matkan ajan.

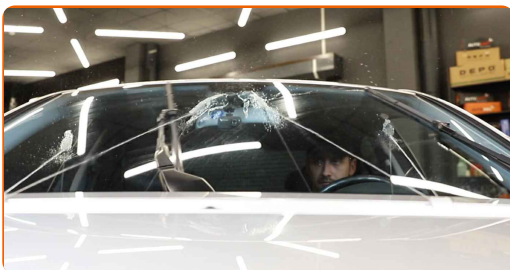
7

Käynnistä sytytys. Palauta tuulilasipyykimet huoltoasennosta.



8

Tarkasta pyyhkiöiden toiminta asennuksen jälkeen. Sulkien ei tulisi mennä ristiin tai pomppia tuulilasilla.



9

Sammuta sytytys.

**HYVÄÄ TYÖTÄ!** **KATSO LISÄÄ OHJEITA**

## AUTODOC – LAADUKKAAT JA EDULLISET AUTONOSAT NETISTÄ

AUTODOC-MOBIILISOVELLUS: SAAT LOISTAVIA TARJOUKSIA  
SAMALLA, KUN OSTELET KÄTEVÄSTI



**AUTODOC+**

GET IT ON  
**Google Play**

Download on the  
**App Store**

**Download**

**SUURI VALIKOIMA VARAOSIA AUTOLLES!**

**PYYHKIJÄNSULAT: LAAJA VALIKOIMA**

### 📄 **VASTUUVAPAAUS:**

Dokumentti sisältää vain yleisiä suosituksia, joista voi olla apua vaihto- tai korjaustöissä. AUTODOC ei vastaa korjaus- ja vaihtotöiden yhteydessä väärinlaisen käytön tai annettujen tietojen väärintymmärtämisen vuoksi tapahtuneista menetyksistä, loukkaantumisista eikä omaisuuden vaurioitumisesta.

AUTODOC ei vastaa näiden ohjeiden mahdollisista virheistä tai epäselvyyksistä. Tiedot on annettu yksinomaan informaatiotarkoituksessa eivätkä ne korvaa asiantuntijan neuvoja.

AUTODOC ei vastaa laitteiden, työkalujen eikä autonosien väärinlaisesta tai vaarallisesta käytöstä. AUTODOC kehottaa varovaisuuteen ja turvallisuusmääräysten noudattamiseen korjaus- ja vaihtotöissä. Muista: huonolaatuiset autonosat eivät takaa riittävää tieturvallisuutta.

© Copyright 2022 – Kaikki tämän verkkosivuston sisältö, etenkin tekstit, valokuvat ja grafiikat, on tekijänsuojan alaista. AUTODOC GmbH pidättää kaikki oikeudet, mukaan lukien kopiointi-, julkaisu-, muokaus- ja käännösoikeudet.