



Kuinka vaihtaa
moottoriöljy ja
öljynsuodatin

MERCEDES-BENZ

Sprinter 5-T Flatbed

Kuorma-auto/Alusta

(W905)-autoon – vaihto-
ohje

SAMANKALTAISEN OHJEVIDEO



Tällä videolla näytetään samanlaisen auton osan vaihtotoimenpide toisessa ajoneuvossa

Tärkeää!

Näitä vaihtoon liittyviä ohjeita ei voida soveltaa:

MERCEDES-BENZ Sprinter 5-T Flatbed Kuorma-auto/Alusta (W905) 616 CDI 2.7
(905.612, 905.613, 905.622)

Työvaiheet saattavat vaihdella hieman auton rakenteen perusteella.

Tämä opas on luotu perustuen samanlaisen auton osan vaihtotoimenpiteeseen ajoneuvossa: MERCEDES-BENZ Vito Bussi (W638) 112 CDI 2.2 (638.194)

**VAIHTO: MOOTTORIÖLJY JA ÖLJYNSUODATIN –
MERCEDES-BENZ SPRINTER 5-T FLATBED KUORMA-
AUTO/ALUSTA (W905). TYÖKALUT, JOITA SAATAT
TARVITA:**



- Yleispuhdistussuihke
- Öljynsuodattimen kuppiavain 76-14F
- Hylysavain nro 13
- Yhdistelmäavain nro 13
- Kiintolenkkiavain
- Momenttiavain
- Tasapäinen Ruuvimeisseli
- Suppilo
- Öljypohja
- Mikrokuitupyyhe
- Lokasuojan suojapeite

Osta työkaluja

AUTODOC suosittelee:

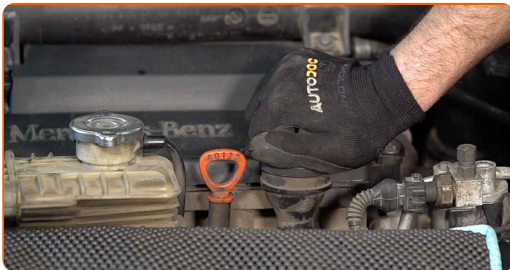
- Vaihda öljynsuodatin aina, kun vaihdat moottoriöljyä.
- Varoitus! Sammuta moottori ennen työn aloittamista – MERCEDES-BENZ Sprinter 5-T Flatbed Kuorma-auto/Alusta (W905).
- Käytä hanskoja välttääksesi kuumalle nesteelle altistumisen.

SUORITA VAIHTAMINEN SEURAAVASSA JÄRJESTYKSESSÄ:

1 Avaa konepelti.

2 Käytä suojapeitettä suojaamaan auton maalipinta ja muoviset osat.

3 Irrota öljysäiliön korkki.



4 Puhdista öljynsuodattimen poistoaukon alue. Käytä yleispuhdistussprayta.

5 Nosta autoa käyttämällä autonostinta tai aseta se rasvamontun päälle.

Vaihto: moottoriöljy ja öljynsuodatin – MERCEDES-BENZ Sprinter 5-T Flatbed Kuorma-auto/Alusta (W905). AUTODOCin vinkki:

- Ajoneuvon tulee olla tasaisella, ja jos se on kallistettuna, tyhjennystulpan tulee olla alimmassa kohdassa.

6 Laita vähintään 8-litrainen jäteöljyastia poistoaukon alle.



7 Irroita valumatulppa. Käytä yhdistelmäavainta nro 13.



8 Valuta käytetty öljy pihalle.



Vaihto: moottoriöljy ja öljynsuodatin – MERCEDES-BENZ Sprinter 5-T Flatbed Kuorma-auto/Alusta (W905). AUTODOCin asiantuntijoiden vinkki:

- Ole varovainen! Öljy voi olla kuumaa.

9 Puhdista öljynsuodattimen kotelon korkki. Käytä yleispuhdistussprayta.



10

Ruuvaa öljynsuodatin irti. Käytä hylsyä 76-14F. Käytä kiintolenkkiavainta.



11

Irroita öljynsuodatin. Laita vanha öljynsuodatin astiaan.



Vaihto: moottoriöljy ja öljynsuodatin – MERCEDES-BENZ Sprinter 5-T Flatbed
Kuorma-auto/Alusta (W905). Vinkki:

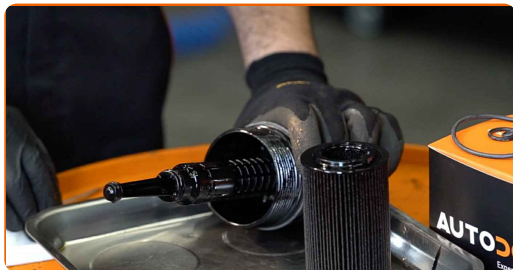
- Nosta astiaa ylös. Öljy valuu poistoaukosta heti, kun olet poistanut öljynsuodattimen.

12

Peitä öljynsuodattimen kotelo mikrokuituliinalla, jotta järjestelmään ei joudu likaa ja vierasesineitä.

13

Irrota öljynsuodatin suodattimen kannesta.



14

Irrota vanhat O-renkaat öljynsuodattimen kannesta. Käytä tasapäistä ruuvimeisseliä.



15

Puhdista öljynsuodattimen kotelon korkki. Käytä yleispuhdistussprayta.



16

Asenna uudet O-renkaat ja uusi öljynsuodatin suodattimen kannessa oleviin asennuskohtiin.



Huomio!

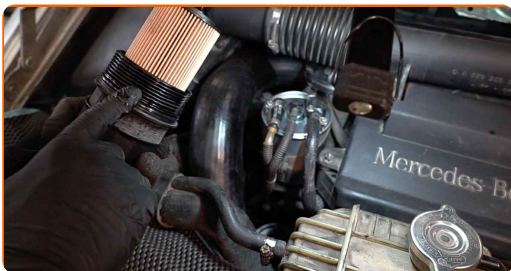
- Pidä huoli, että asennat suodattimen oikein. Älä sekoita osan eri puolia.

17

Ota mikrokuituliina pois öljynsuodattimen kannen päältä.

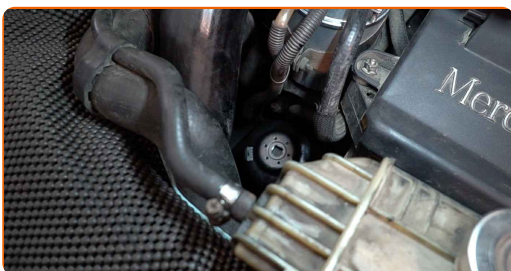
18

Voitele uuden suodattimen kumitiiviste pienellä määrällä uutta öljyä.



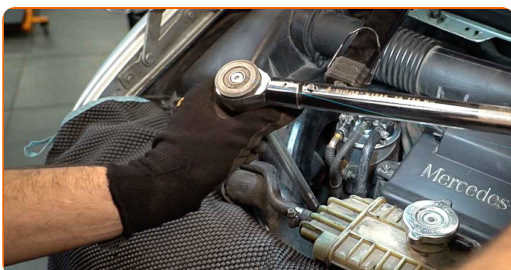
19

Asenna uusi suodatin paikoilleen.



20

Ruuvaa kansi irti. Käytä hylsyä 76-14F. Käytä momenttiavainta. Kiristä sitä 25 Nm vääntömomentilla.

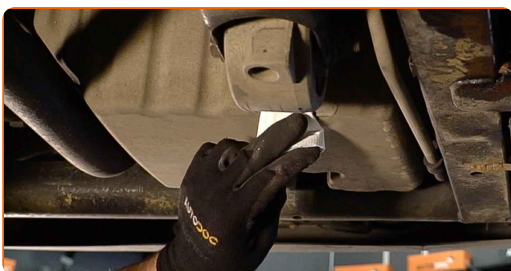


AUTODOC suosittelee:

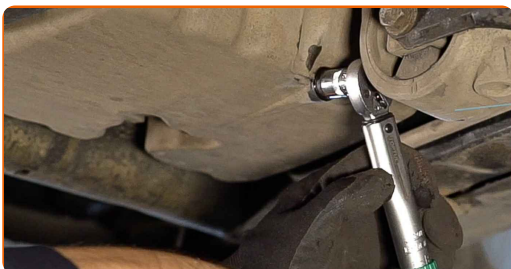
- Odota, kunnes öljy on valunut kokonaan poistoaukosta.

21

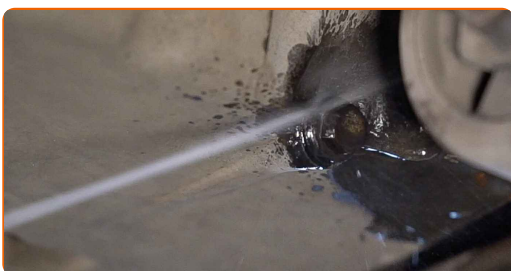
Puhdista öljynsuodattimen poistoaukon alue.



- 22** Ruuvaa uusi poistoaukon korkki kiinni ja kiristä se. Käytä hylsyä nro 13. Käytä momenttiavainta. Kiristä sitä 30 Nm vääntömomentilla.



- 23** Puhdista öljynsuodattimen poistoaukon alue. Käytä yleispuhdistussprayta.



- 24** Laske autoa.

- 25** Iroita öljynsuodattimen suojus. Aseta suppilo.



- 26** Kaada moottoriin auton valmistajan suosittelema määrä uutta öljyä.



AUTODOC suosittelee:

- Käytä valmistajan suosittelemaa öljyä.

27

Tarkista öljyn määrä öljytikulla. Lisää öljyä tarpeen vaatiessa.

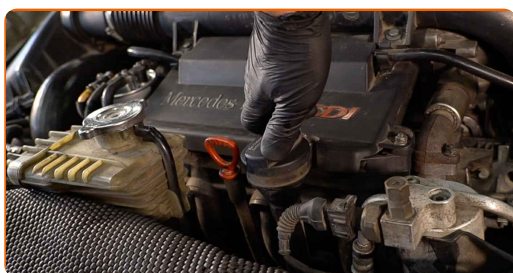


Huomio!

- Öljyn määrän on oltava minimi- ja maksimiarvojen välissä.

28

Kiristä öljysäiliön korkki.

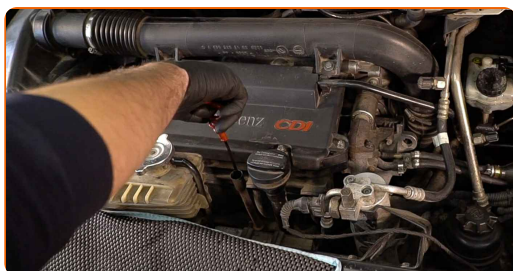


29

Käytä moottoria muutama minuutti. Kun öljynpaineen merkkivalo sammuu, sammuta moottori.

30

Tarkasta öljyntaso 5 minuuttia sammuttamisen jälkeen mittatikkua käyttäen, ja lisää öljyä tarvittaessa.



Vaihto: moottoriöljy ja öljynsuodatin – MERCEDES-BENZ Sprinter 5-T Flatbed Kuorma-auto/Alusta (W905). AUTODOCin asiantuntijat suosittelevat:

- Öljyn määrän on oltava minimi- ja maksimiarvojen välissä.
- Varmista, että öljysäiliön korkki on kunnolla kiinni.
- Tarkista, että poistoaukon kierretulppa ja öljynsuodattimen tiiviste ovat tiukasti kiinni. Kiristä niitä varovaisesti tarpeen vaatiessa.

31

Ota suojapeite pois.

32

Sulje konepelti.

Vaihto: moottoriöljy ja öljynsuodatin – MERCEDES-BENZ Sprinter 5-T Flatbed Kuorma-auto/Alusta (W905). Vinkki:

- Ota huomioon, että voitelujärjestelmän puutteellista öljynpainetta ilmaiseva öljynpaineen merkkivalo saattaa olla hieman normaalia pidempään päällä. Muutaman sekunnin kuluessa öljy kuitenkin täyttää kaikki kanavat ja merkkivalo sammuu.
- Suojele ympäristöä saasteilta viemällä käytetyt polttoainesuodattimet niille tarkoitettuihin kierrätyspisteisiin.

HYVÄÄ TYÖTÄ! 

KATSO LISÄÄ OHJEITA

AUTODOC – LAADUKKAAT JA EDULLISET AUTONOSAT NETISTÄ

AUTODOC-MOBIILISOVELLUS: SAAT LOISTAVIA TARJOUKSIA SAMALLA, KUN OSTELET KÄTEVÄSTI

AUTODOC+

GET IT ON Google Play

Download on the App Store

Download

SUURI VALIKOIMA VARAOSIA AUTOLLES!

ÖLJYNSUODATIN: LAAJA VALIKOIMA

ⓘ VASTUUVAPAAUS:

Dokumentti sisältää vain yleisiä suosituksia, joista voi olla apua vaihto- tai korjaustöissä. AUTODOC ei vastaa korjaus- ja vaihtotöiden yhteydessä väärinlaisen käytön tai annettujen tietojen väärintymärtämisen vuoksi tapahtuneista menetyksistä, loukkaantumisista eikä omaisuuden vaurioitumisesta.

AUTODOC ei vastaa näiden ohjeiden mahdollisista virheistä tai epäselvyyksistä. Tiedot on annettu yksinomaan informaatiotarkoituksessa eivätkä ne korvaa asiantuntijan neuvoja.

AUTODOC ei vastaa laitteiden, työkalujen eikä autonosien väärinlaisesta tai vaarallisesta käytöstä. AUTODOC kehottaa varovaisuuteen ja turvallisuusmääräysten noudattamiseen korjaus- ja vaihtotöissä. Muista: huonolaatuiset autonosat eivät takaa riittävää tieturvallisuutta.

© Copyright 2022 – Kaikki tämän verkkosivuston sisältö, etenkin tekstit, valokuvat ja grafiikat, on tekijänsuojan alaista. AUTODOC GmbH pidättää kaikki oikeudet, mukaan lukien kopiointi-, julkaisu-, muokaus- ja käännösoikeudet.