



Kuinka vaihtaa
moottoriöljy ja
öljynsuodatin

MERCEDES-BENZ T2/LN1

Kippi-autoon – vaihto-
ohje

SAMANKALTAINEN OHJEVIDEO



Tällä videolla näytetään samanlaisen auton osan vaihtotoimenpide toisessa ajoneuvossa

Tärkeää!

Näitä vaihtoon liittyviä ohjeita ei voida soveltaa:

MERCEDES-BENZ T2/LN1 Kippi 508 D 2.3 (667.301, 667.302, 667.341)

Työvaiheet saattavat vaihdella hieman auton rakenteen perusteella.

Tämä opas on luotu perustuen samanlaisen auton osan vaihtotoimenpiteeseen ajoneuvossa: MERCEDES-BENZ E-sarja Sedan (W124) E 250 D (124.126, 124.129)

**VAIHTO: MOOTTORIÖLJY JA ÖLJYNSUODATIN –
MERCEDES-BENZ T2/LN1 KIPPI. LUETTELO
TARVITTAVISTA TYÖKALUISTA:**



- Teräsharja
- Yleispuhdistussuihke
- Momenttiavain
- Hylsyavain nro 13
- Kiintolenkkiavain
- Tasapäinen ruuvimeisseli
- Suppilo
- Öljypohja
- Lokasuojan suojapeite

Osta työkaluja

Vaihto: moottoriöljy ja öljynsuodatin – MERCEDES-BENZ T2/LN1 Kippi. Vinkki:

- Vaihda öljynsuodatin aina, kun vaihdat moottoriöljyä.
- Käytä hanskoja välttääksesi kuumalle nesteelle altistumisen.
- Huom! Kaikki työ MERCEDES-BENZ T2/LN1 Kippi -auton parissa – tulee tehdä moottorin ollessa sammutettuna.

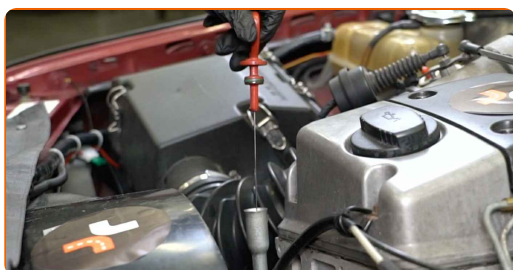
SUORITA VAIHTAMINEN SEURAAVASSA JÄRJESTYKSESSÄ:

1 Avaa konepelti.

2 Käytä suojapeitettä suojaamaan auton maalipinta ja muoviset osat.



3 Vedä öljyn mittatikku ylös.



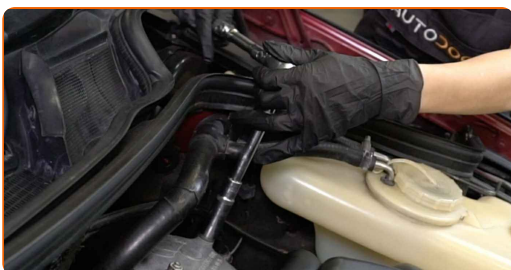
4 Irrota öljysäiliön korkki.



5 Puhdista öljynsuodattimen kotelon korkki. Käytä yleispuhdistussprayta.



6 Kierrä irti öljynsuodattimen kotelon kannen kiinnikkeet. Käytä hylsyä nro 13. Käytä kiintolenkkiavainta.



7 Poista öljynsuodattimen kotelon kansi.



8 Ota öljynsuodatin ulos kotelosta.



9

Peitä öljynsuodattimen kotelo mikrokuituliinalla, jotta järjestelmään ei joudu likaa ja vierasesineitä.



10

Nosta autoa käyttämällä autonostinta tai aseta se rasvamontun päälle.

Vaihto: moottoriöljy ja öljynsuodatin – MERCEDES-BENZ T2/LN1 Kippi.
AUTODOC suosittelee:

- Ajoneuvon tulee olla tasaisella alustalla, mutta jos se on kallistettuna, tyhjennystulpan tulee olla alimmassa kohdassa.

11

Laita vähintään 7-litrainen jäteöljyastia poistoaukon alle.



12

Puhdista öljynsuodattimen poistoaukon alue. Käytä teräsharjaa. Käytä yleispuhdistussprayta.



13

Kierrä tyhjennystulppa irti. Käytä hylsyä nro 13. Käytä kiintolenkkiavainta.



14

Valuta käytetty öljy pois.



AUTODOC suosittelee:

- Ole varovainen! Öljy voi olla kuumaa.
- Odota, kunnes öljy on valunut kokonaan poistoaukosta.

15

Irrota öljynsuodattimen kannen vanha tiiviste. Käytä tasapäistä ruuvimeisseliä.



16

Puhdista öljynsuodattimen kotelon korkki. Käytä yleispuhdistussprayta.



17

Asenna uusi öljynsuodattimen kannen tiiviste.

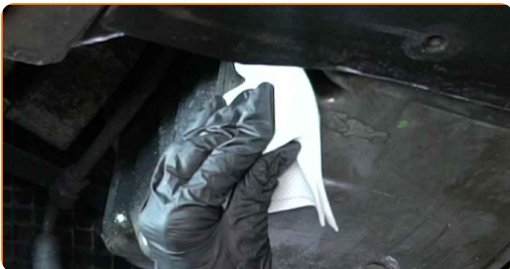


Vaihto: moottoriöljy ja öljynsuodatin – MERCEDES-BENZ T2/LN1 Kippi.
AUTODOCin asiantuntijat suosittelevat:

- Käytä ainoastaan uusia O-renkaita asennukseen.

18

Puhdista öljynsuodattimen poistoaukon alue. Käytä yleispuhdistussprayta.



- 19** Ruuvaa uusi poistoaukon korkki kiinni ja kiristä se. Käytä hylsyä nro 13. Käytä momenttiavainta. Kiristä sitä 30 Nm vääntömomentilla.

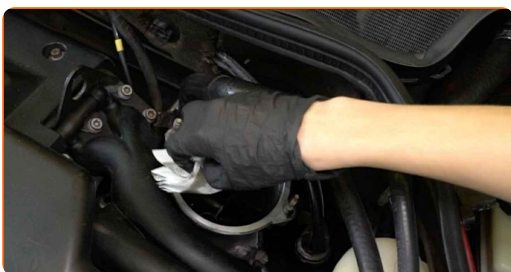


- 20** Puhdista öljynsuodattimen poistoaukon alue. Käytä yleispuhdistussprayta.



- 21** Laske auto.

- 22** Ota mikrokuituliina pois öljynsuodattimen kannen päältä.



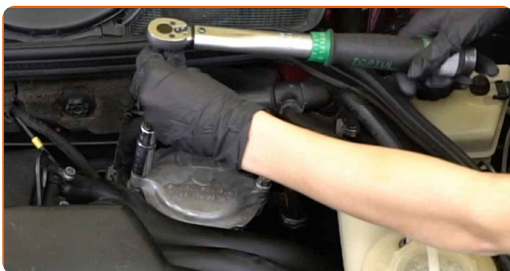
- 23** Asenna uusi öljynsuodatin.



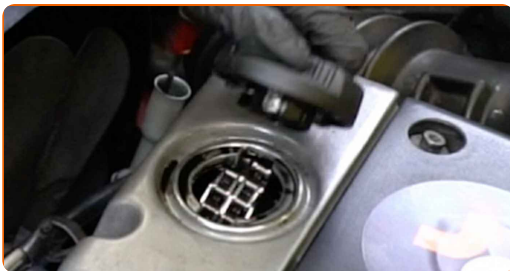
24 Asenna öljynsuodattimen kotelon kansi.



25 Kiristä öljynsuodattimen kotelon kannen kiinnikkeet. Käytä hylsyä nro 13. Käytä momenttiavainta. Kiristä sitä 25 Nm vääntömomentilla.



26 Poista öljyn täyttöaukon korkki.



27 Aseta suppilo.



28 Kaada moottoriin auton valmistajan suosittelema määrä uutta öljyä.



AUTODOC suosittelee:

- Käytä valmistajan suosittelemaa öljyä.

29

Tarkista öljyn määrä öljytikulla.

Vaihto: moottoriöljy ja öljynsuodatin – MERCEDES-BENZ T2/LN1 Kippi.
Ammattilaiset suosittelevat:

- Lisää öljyä tarpeen vaatiessa.
- Öljyn määrän on oltava minimi- ja maksimiarvojen välissä.

30

Asenna öljyn täyttöaukon korkki.



31

Kiristä öljysäiliön korkki.



32

Käytä moottoria muutama minuutti. Kun öljynpaineen merkkivalo sammuu, sammuta moottori.

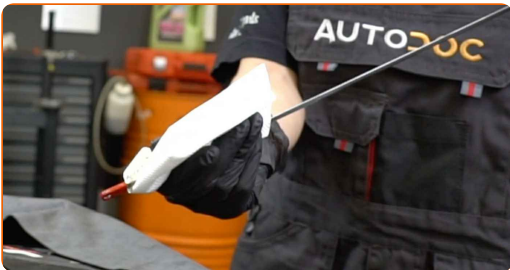


Vaihto: moottoriöljy ja öljynsuodatin – MERCEDES-BENZ T2/LN1 Kippi.
AUTODOCin asiantuntijoiden vinkki:

- Ota huomioon, että voitelujärjestelmän puutteellista öljynpainetta ilmaiseva öljynpaineen merkkivalo saattaa olla hieman normaalia pidempään päällä. Muutaman sekunnin kuluessa öljy kuitenkin täyttää kaikki kanavat ja merkkivalo sammuu.

33

Tarkasta öljytaso 5 minuuttia sammuttamisen jälkeen mittatikkoa käyttäen, ja lisää öljyä tarvittaessa.



Huomio!

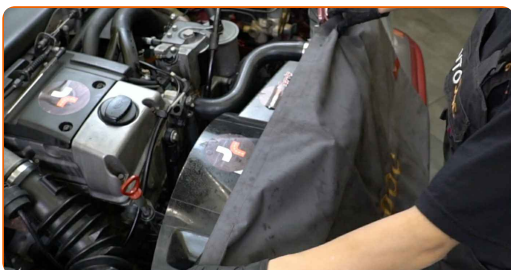
- Öljyn määrän on oltava minimi- ja maksimiarvojen välissä.

34

Varmista, että öljysäiliön korkki on kunnolla kiinni.

35 Tarkista, että poistoaukon kierretulppa ja öljynsuodattimen tiiviste ovat tiukasti kiinni. Kiristä niitä varovaisesti tarpeen vaatiessa.

36 Ota suojapeite pois.



37 Sulje konepelti.

AUTODOC suosittelee:

- Suojele ympäristöä saasteilta viemällä käytetyt polttoainesuodattimet niille tarkoitettuihin kierrätyspisteisiin.

HYVÄÄ TYÖTÄ! 

KATSO LISÄÄ OHJEITA

AUTODOC – LAADUKKAAT JA EDULLISET AUTONOSAT NETISTÄ

AUTODOC-MOBIILISOVELLUS: SAAT LOISTAVIA TARJOUKSIA SAMALLA, KUN OSTELET KÄTEVÄSTI

SUURI VALIKOIMA VARAOSIA AUTOLLES

ÖLJYNSUODATIN: LAAJA VALIKOIMA

(i) VASTUUVAPAAUS:

Dokumentti sisältää vain yleisiä suosituksia, joista voi olla apua vaihto- tai korjaustöissä. AUTODOC ei vastaa korjaus- ja vaihtotöiden yhteydessä vääränlaisen käytön tai annettujen tietojen vääринymmärtämisen vuoksi tapahtuneista menetyksistä, loukkaantumisista eikä omaisuuden vaurioitumisesta.

AUTODOC ei vastaa näiden ohjeiden mahdollisista virheistä tai epäselvyyksistä. Tiedot on annettu yksinomaan informaatiotarkoituksessa eivätkä ne korvaa asiantuntijan neuvoja.

AUTODOC ei vastaa laitteiden, työkalujen eikä autonosten vääränlaisesta tai vaarallisesta käytöstä. AUTODOC kehottaa varovaisuuteen ja turvallisuusmääräysten noudattamiseen korjaus- ja vaihtotöissä. Muista: huonolaatuiset autonosat eivät takaa riittävää tieturvallisuutta.

© Copyright 2023 – Kaikki tämän verkkosivuston sisältö, etenkin tekstit, valokuvat ja grafiikat, on tekijänsuojan alaista. AUTODOC SE pidättää kaikki oikeudet, mukaan lukien kopiointi-, julkaisu-, muokaus- ja käännösoikeudet.