



Kuinka vaihtaa
takaluukun kaasujousi
MERCEDES-BENZ V-
sarja (W638/2)-autoon –
vaihto-ohje

SAMANKALTAINEN OHJEVIDEO



Tällä videolla näytetään samanlaisen auton osan vaihtotoimenpide toisessa ajoneuvossa

Tärkeää!

Näitä vaihtoon liittyviä ohjeita ei voida soveltaa:

MERCEDES-BENZ V-sarja (W638/2) V 230 TD (638.274), MERCEDES-BENZ V-sarja (W638/2) V 230 (638.234, 638.294), MERCEDES-BENZ V-sarja (W638/2) V 280 (638.244, 638.294), MERCEDES-BENZ V-sarja (W638/2) V 200 (638.214, 638.294), MERCEDES-BENZ V-sarja (W638/2) V 200 CDI (638.294), MERCEDES-BENZ V-sarja (W638/2) V 220 CDI (638.294)

Työvaiheet saattavat vaihdella hieman auton rakenteen perusteella.

Tämä opas on luotu perustuen samanlaisen auton osan vaihtotoimenpiteeseen ajoneuvossa: MERCEDES-BENZ Vito Bussi (W638) 112 CDI 2.2 (638.194)

VAIHTO: TAKALUUKUN KAASUJOUSI – MERCEDES-
BENZ V-SARJA (W638/2). LUETTELO TARVITTAVISTA
TYÖKALUISTA:



• Tasapäinen Ruuvimeisseli

• Vaihteistonostin

Osta työkaluja

Vaihto: takaluukun kaasujousi – MERCEDES-BENZ V-sarja (W638/2).
AUTODOCin asiantuntijat suosittelevat:

- Takaluukun kaasujouset on vaihdettava oikealla ja vasemmalle puolelle yhtä aikaa.
- Takaluukun kaasujousen vaihtoprosessi on identtinen oikealle ja vasemmalle puolelle.
- Kaikki työvaiheet suoritetaan moottori sammutettuna.

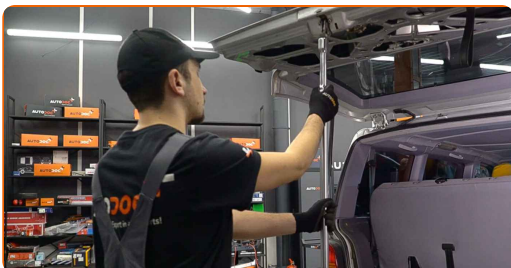
VAIHTO: TAKALUUKUN KAASUJOUSI – MERCEDES-BENZ V-SARJA (W638/2). SUOSITELTU VAIHEIDEN JÄRJESTYS:

1

Avaa takaluukku.

2

Tue takaluukkuja. Käytä vaihteistonostinta.



3

Vapauta varmistinrenkas, joka yhdistää kaasujousen auton runkoon. Käytä tasapäistä ruuvimeisseliä.



4

Vapauta varmistinrenkas, joka yhdistää kaasujousen takaluukkuun. Käytä tasapäistä ruuvimeisseliä.



AUTODOC suosittelee:

- Jotta vältyt vaurioilta, pitele takaluukkuja, kun irrotat kaasujouset.

5

Irrota takaluukun kaasujousi.



6

Asenna uusi takaluukun kaasujousi.

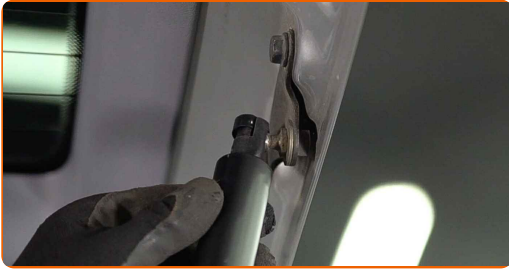


Vaihto: takaluukun kaasujousi – MERCEDES-BENZ V-sarja (W638/2).
Ammattilaiset suosittelevat:

- Jotta vältyt vaurioilta, pitele takaluukkuja, kun asennat kaasujousen.

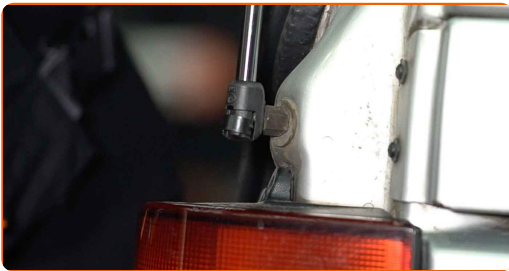
7

Napsauta varmistinrengasta, joka yhdistää kaasujousen takaluukkuun.



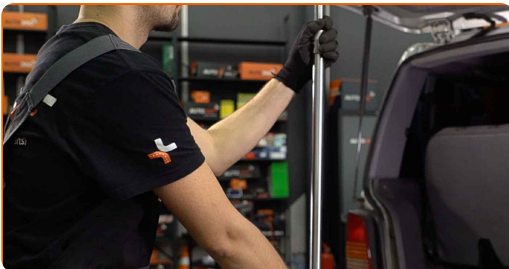
8

Napsauta varmistinrengasta, joka yhdistää kaasujousen auton runkoon. Käytä tasapäistä ruuvimeisseliä.



9

Irroi hydraulinen vaihteistonostin.

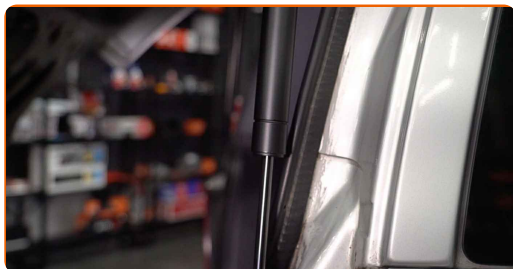


AUTODOC suosittelee:

- Vaihto: takaluukun kaasujousi – MERCEDES-BENZ V-sarja (W638/2). Laske vaihteistonostin tasaisesti, ilman nykäyksiä, jotta komponentit ja mekanismit eivät vaurioidu.

10

Tarkista takaluukun kaasujousien toimintakunto asennuksen jälkeen.



11

Sulje takaluukun kansi.

HYVÄÄ TYÖTÄ! 

KATSO LISÄÄ OHJEITA

AUTODOC – LAADUKKAAT JA EDULLISET AUTONOSAT NETISTÄ

AUTODOC-MOBIILISOVELLUS: SAAT LOISTAVIA TARJOUKSIA
SAMALLA, KUN OSTELET KÄTEVÄSTI



AUTODOC+

GET IT ON
Google Play

Download on the
App Store

Download

SUURI VALIKOIMA VARAOSIA AUTOLLES!

TAKALUUKUN KAASUJOUSI: LAAJA VALIKOIMA

📄 **VASTUUVAPAAUS:**

Dokumentti sisältää vain yleisiä suosituksia, joista voi olla apua vaihto- tai korjaustöissä. AUTODOC ei vastaa korjaus- ja vaihtotöiden yhteydessä väärinlaisen käytön tai annettujen tietojen vääринymmärtämisen vuoksi tapahtuneista menetyksistä, loukkaantumisista eikä omaisuuden vaurioitumisesta.

AUTODOC ei vastaa näiden ohjeiden mahdollisista virheistä tai epäselvyyksistä. Tiedot on annettu yksinomaan informaatiotarkoituksessa eivätkä ne korvaa asiantuntijan neuvoja.

AUTODOC ei vastaa laitteiden, työkalujen eikä autonosien väärinlaisesta tai vaarallisesta käytöstä. AUTODOC kehottaa varovaisuuteen ja turvallisuusmääräysten noudattamiseen korjaus- ja vaihtotöissä. Muista: huonolaatuiset autonosat eivät takaa riittävää tieturvallisuutta.

© Copyright 2021 – Kaikki tämän verkkosivuston sisältö, etenkin tekstit, valokuvat ja grafiikat, on tekijänsuojan alaista. AUTODOC GmbH pidättää kaikki oikeudet, mukaan lukien kopiointi-, julkaisu-, muokaus- ja käännösoikeudet.