



Kuinka vaihtaa
raitisilmasuodatin
MERCEDES-BENZ
VANEO (414)-autoon –
vaihto-ohje

SAMANKALTAISEN OHJEVIDEO



Tällä videolla näytetään samanlaisen auton osan vaihtotoimenpide toisessa ajoneuvossa

Tärkeää!

Näitä vaihtoon liittyviä ohjeita ei voida soveltaa:

MERCEDES-BENZ Vaneo (414) 1.7 CDI (414.700), MERCEDES-BENZ Vaneo (414) 1.6 (414.700), MERCEDES-BENZ Vaneo (414) 1.9 (414.700)

Työvaiheet saattavat vaihdella hieman auton rakenteen perusteella.

Tämä opas on luotu perustuen samanlaisen auton osan vaihtotoimenpiteeseen ajoneuvossa: MERCEDES-BENZ A-sarja (W168) A 170 CDI (168.009, 168.109)

VAIHTO: RAITISILMASUODATIN – MERCEDES-BENZ Vaneo (414). TYÖKALUT, JOITA SAATAT TARVITA:



- Teräsharja
- WD-40-monitoimiaine
- Momenttiavain
- Hylsyavain nro 13
- Kiintolenkkiavain
- Philips-ruuvimeisseli
- Lokasuojan suojapeite

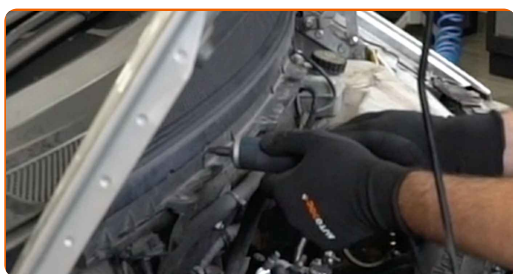
Osta työkaluja

Vaihto: raitisilmasuodatin – MERCEDES-BENZ Vaneo (414). AUTODOCin asiantuntijat suosittelevat:

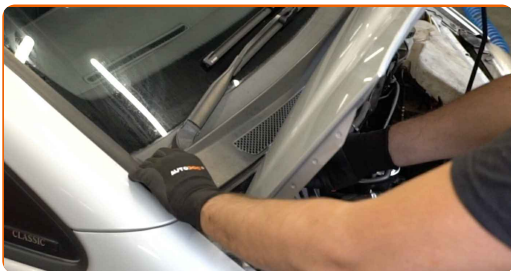
- Vaihda sisäilmansuodatin vähintään kuuden kuukauden välein, alkukevällä ja syksyllä.
- Noudata aina osan valmistajan antamia ehtoja, suosituksia ja vaatimuksia.
- Jos matkustamon ilma kiertää tavallista huonommin, vaihda suodatin ennen normaalia vaihtoajankohtaa.
- Huom! Kaikki työ MERCEDES-BENZ Vaneo (414) -auton parissa – tulee tehdä moottorin ollessa sammutettuna.

SUORITA VAIHTAMINEN SEURAAVASSA JÄRJESTYKSESSÄ:

- 1 Avaa konepelti.
- 2 Käytä suojapeitettä suojaamaan auton maalipinta ja muoviset osat.
- 3 Kierrä irti konepellin säleikön kiinnikkeet. Käytä Phillips-ruuvimeisseliä.



4 Nosta sitä ylös ja irrota tuulilasin ritilä.



5 Irrota tuulilasinpyyhkimen varressa olevien mutterien suojuksset.



6 Puhdista pyyhkijänvarsiensa kiinnikkeet. Käytä teräsharjaa. Levitä WD-40-monitoimiaminetta.



7 Ruuvaa tyylilasinpyyhkimien varsiensa kiinnikkeet irti. Käytä hylsyä nro 13. Käytä kiintolenkkiavainta.



8 Irrota pyyhkimien varret.



9

Kierrä tuulilasinalaritalän alaosaan kiinnikkeet irti. Käytä Phillips-ruuvimeisseliä.



10

Poista tuulilasinalaritalän alaosa.



11

Irraita sisäilmansuodatin.



Vaihto: raitisilmasuodatin – MERCEDES-BENZ Vaneo (414). Ammattilaiset suosittelevat:

- Älä yritä puhdistaa ja uudelleen käyttää suodatinta- se vaikuttaa auton matkustamon ilmanpuhdistuksen tasoon merkittävästi.

12

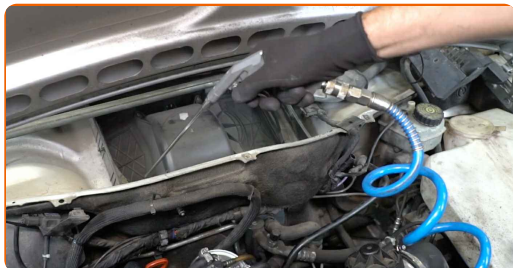
Käynnistä sytytys.

13

Sulje säätölappä.

14 Sammuta sytytys.

15 Puhdista matkustamon suodattimen kotelo ja kansi.



Vaihto: raitisilmasuodatin – MERCEDES-BENZ Vaneo (414). AUTODOCin asiantuntijat suosittelevat:

- Puhdista sisäilmasuodattimen kotelo huolellisesti liasta välttääksesi ilmanvaihtokanavan saastumisen.

16 Laita matkustamon suodattimen kotelo takaisin paikoilleen.

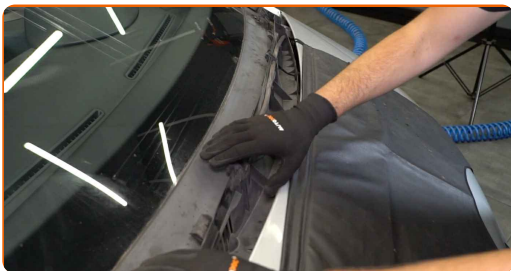


Vaihto: raitisilmasuodatin – MERCEDES-BENZ Vaneo (414). AUTODOCin asiantuntijoiden vinkki:

- Seuraa suodattimessa olevia ilmanvirtauksen suuntaa kuvaavia nuolia.
- Tarkasta että suodatin on oikeassa asennossa. Varmista että se ei ole vinossa
- Käytä vain laadukkaita suodattimia.

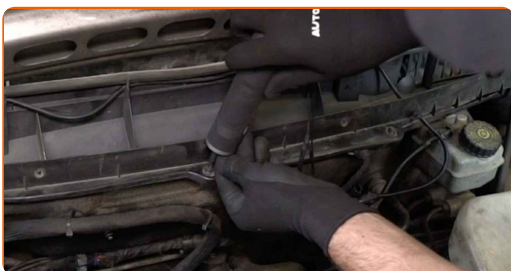
17

Asenna tuulilasin alaritilän alaosa uudelleen.



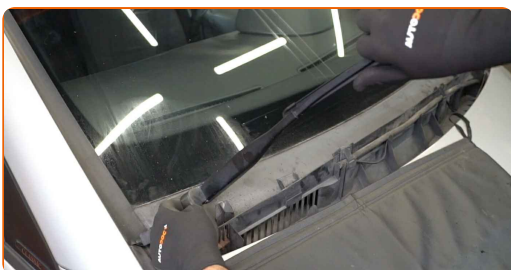
18

Kierrä kiinni tuulilasin alaritilän alaosan kiinnikkeet. Käytä Phillips-ruuvimeisseliä.



19

Asenna pyyhkijänvarret takaisin paikoilleen.

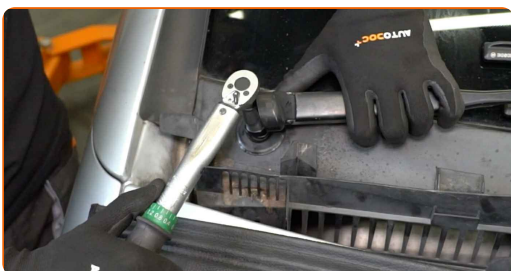


AUTODOC suosittelee:

- Pidä huoli, ettet sekoita kuljettajan puolen ja matkustajan puolen pyyhkimien varsia keskenään.

20

Kiristä pyyhkijän varsi kiinnikkeet. Käytä hylsyä nro 13. Käytä momenttiavainta. Kiristä sitä 23 Nm vääntömomentilla.



21

Laita tuulilasinpyyhkimien varsien mutterien suojahatut paikoilleen.



22

Asenna konepellin ritilä ja varmista, että se on paikoillaan. Käytä Phillips-ruuvimeisseliä.



23

Ota suojapeite pois.

24

Sulje konepelti.

25

Käynnistä sytytys. Säätoläppä palaa automaattisesti normaaliasentoonsa.

26

Laita ilmastointijärjestelmä päälle. Tämä on välttämätöntä, että osa toimii varmasti oikein.

27

Sammuta sytytys.

HYVÄÄ TYÖTÄ! 

KATSO LISÄÄ OHJEITA

AUTODOC – LAADUKKAAT JA EDULLISET AUTONOSAT NETISTÄ

AUTODOC-MOBIILISOVELLUS: SAAT LOISTAVIA TARJOUKSIA
SAMALLA, KUN OSTELET KÄTEVÄSTI



SUURI VALIKOIMA VARAOSIA AUTOLLES!

RAITISILMASUODATIN: LAAJA VALIKOIMA

VASTUUVAPAAUS:

Dokumentti sisältää vain yleisiä suosituksia, joista voi olla apua vaihto- tai korjaustöissä. AUTODOC ei vastaa korjaus- ja vaihtotöiden yhteydessä vääränlaisen käytön tai annettujen tietojen vääринymmärtämisen vuoksi tapahtuneista menetyksistä, loukkaantumisista eikä omaisuuden vaurioitumisesta.

AUTODOC ei vastaa näiden ohjeiden mahdollisista virheistä tai epäselvyyksistä. Tiedot on annettu yksinomaan informaatiotarkoituksessa eivätkä ne korvaa asiantuntijan neuvoja.

AUTODOC ei vastaa laitteiden, työkalujen eikä autonosten vääränlaisesta tai vaarallisesta käytöstä. AUTODOC kehottaa varovaisuuteen ja turvallisuusmääräysten noudattamiseen korjaus- ja vaihtotöissä. Muista: huonolaatuiset autonosat eivät takaa riittävää tieturvallisuutta.

© Copyright 2022 – Kaikki tämän verkkosivuston sisältö, etenkin tekstit, valokuvat ja grafiikat, on tekijänsuojalan alaista. AUTODOC GmbH pidättää kaikki oikeudet, mukaan lukien kopiointi-, julkaisu-, muokaus- ja käännösoikeudet.