



Kuinka vaihtaa
lisävilkkuvalo

MERCEDES-BENZ

VIANO (W639)-autoon –
vaihto-ohje

SAMANKALTAISEN OHJEVIDEO



Tällä videolla näytetään samanlaisen auton osan vaihtotoimenpide toisessa ajoneuvossa

Tärkeää!

Näitä vaihtoon liittyviä ohjeita ei voida soveltaa:

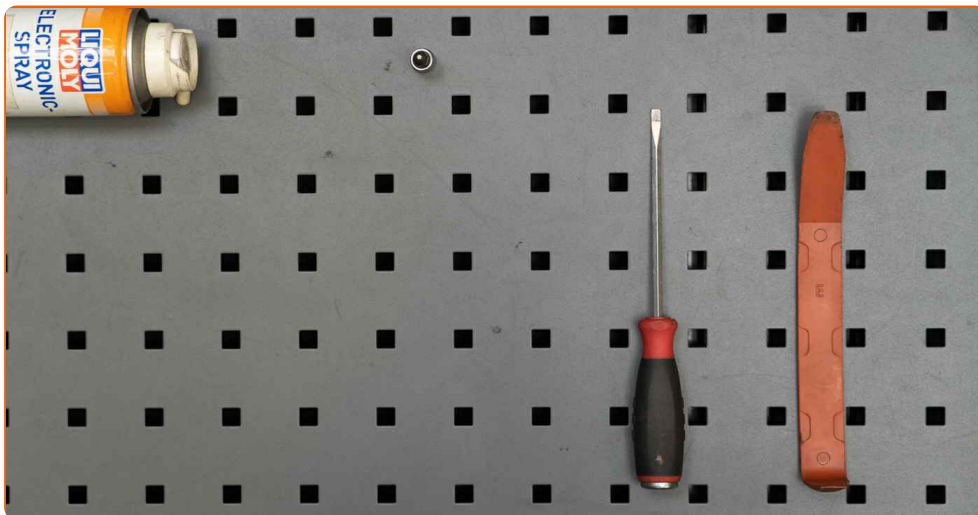
MERCEDES-BENZ VIANO (W639) CDI 2.0 (639.811, 639.813, 639.815), MERCEDES-BENZ VIANO (W639) CDI 2.2 (639.811, 639.813, 639.815), MERCEDES-BENZ VIANO (W639) CDI 3.0 (639.811, 639.813, 639.815), MERCEDES-BENZ VIANO (W639) CDI 2.0 4-matic (639.811, 639.813, 639.815), MERCEDES-BENZ VIANO (W639) CDI 2.2 4-matic (639.811, 639.813, 639.815), MERCEDES-BENZ VIANO (W639) 3.0 (140 KW / 190 PS), MERCEDES-BENZ VIANO (W639) 3.2 (639.713, 639.813, 639.815), MERCEDES-BENZ VIANO (W639) CDI 2.2 (639.711, 639.713, 639.811, 639.813, 639.815), MERCEDES-BENZ VIANO (W639) CDI 2.0 (639.711, 639.713, 639.811, 639.813, 639.815), MERCEDES-BENZ VIANO (W639) 3.7 (639.815), MERCEDES-BENZ VIANO (W639) CDI 2.0 4-matic (639.713), MERCEDES-BENZ VIANO (W639) CDI 2.2 4-matic (639.711, 639.713, 639.811, 639.813,...), MERCEDES-BENZ VIANO (W639) 3.5 (639.811, 639.813, 639.815), MERCEDES-BENZ VIANO (W639) 3.7 (639.811, 639.813, 639.815), MERCEDES-BENZ VIANO (W639) CDI 2.0 4-matic (639.711, 639.713, 639.811, 639.813,...

Työvaiheet saattavat vaihdella hieman auton rakenteen perusteella.

Huomioithan, että tämä opas on luotu perustuen auton osan vaihtotoimenpiteeseen autossa, jonka suunnittelu on samanlainen.

Tämä opas on luotu perustuen samanlaisen auton osan vaihtotoimenpiteeseen ajoneuvossa: MERCEDES-BENZ C-sarja Sedan (W204) C 220 CDI (204.008)

VAIHTO: LISÄVILKKUVALO – MERCEDES-BENZ VIANO (W639). TYÖKALUT, JOITA SAATAT TARVITA:



- Elektroniikan puhdistusspray
- Torx-kärkihylysy T10
- Tasapäinen ruuvimeisseli
- Muovinen verhoilun irrotustyökalu
- Lokasuojan suojapeite

Osta työkaluja

Vaihto: lisävilkkuvalo – MERCEDES-BENZ VIANO (W639). AUTODOCin vinkki:

- Vaihda molemmat suuntavilkut samalla kerralla.
- Oikean ja vasemman suuntavilkun vaihtotoimenpide on sama.
- Huom! Kaikki työ MERCEDES-BENZ VIANO (W639) -auton parissa – tulee tehdä moottorin ollessa sammutettuna.

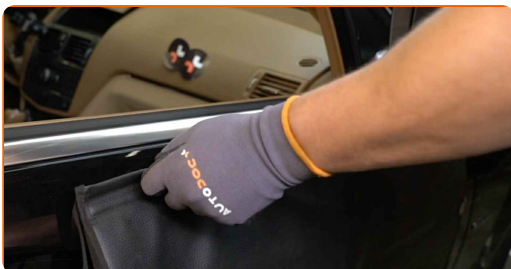
SUORITA VAIHTAMINEN SEURAAVASSA JÄRJESTYKSESSÄ:

1 Käynnistä sytytys.

2 Käännä peililasi kokonaan sisäänpäin.

3 Sammuta sytytys.

4 Käytä suojapeitettä suojaamaan auton maalipinta ja muoviset osat.



5 Irrota peililasi varovasti kiinnityksestä. Käytä muovista verhoilun irrotustyökalua.



6

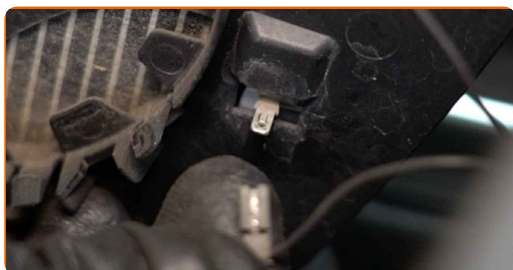
Poista peililasi.

AUTODOC suosittelee:

- Vaihto: lisävilkkuvalo – MERCEDES-BENZ VIANO (W639). Älä käytä liikaa voimaa osaa irrottaessasi, koska se voi vahingoittaa sitä.

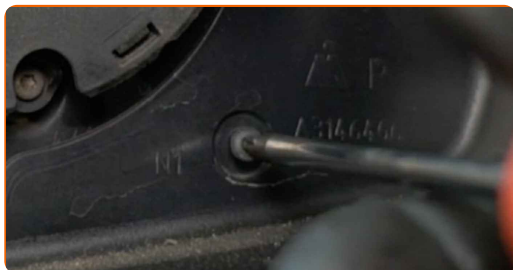
7

Irrota peilin lämmityssiittimet.



8

Kierrä irti peilikotelon kehyksen kiinnikkeet. Käytä Torx-avainta T10.



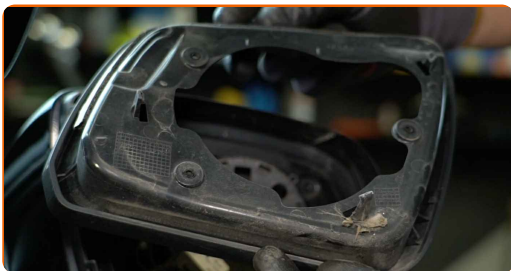
9

Vapauta peilikotelon kehyksen kielekkeet. Käytä tasapäistä ruuvimeisseliä.



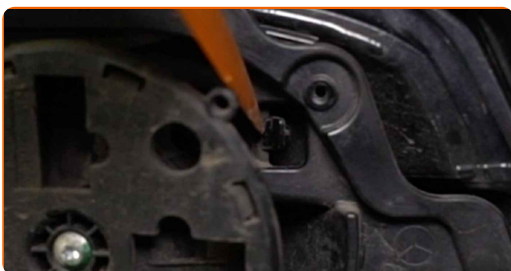
10

Poista peilikotelon kehys.



11

Vapauta peilikotelon kehyyksen kielekkeet. Käytä muovista verhoilun irrotustyökalua.



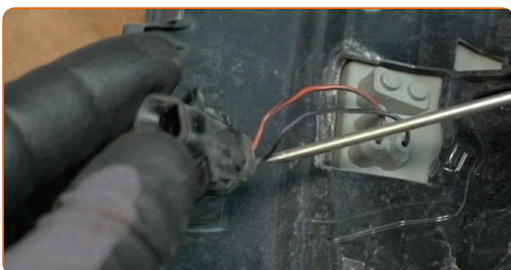
12

Poista sivupeilin kuori.



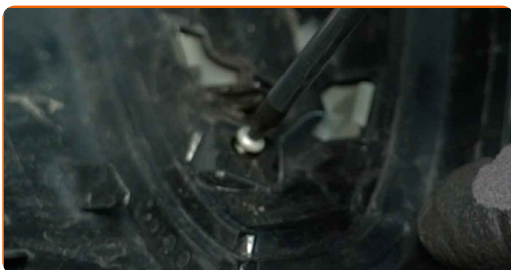
13

Irrota suuntavilkun lampun liitin. Käytä tasapäistä ruuvimeisseliä.



14

Kierrä irti suuntavilkun kiinnikkeet peilikotelosta. Käytä Torx-avainta T10.



15

Vapauta suuntavilkun kielekkeet peilikotelosta.



16

Poista suuntavilkun lamppu.

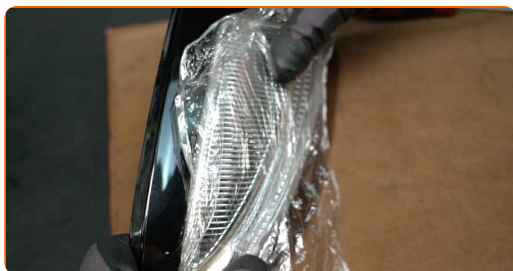


AUTODOC suosittelee:

- Vaihto: lisävilkkuvalo – MERCEDES-BENZ VIANO (W639). Älä käytä liikaa voimaa, jotta osa ei vahingoitu irrottaessasi sitä.

17

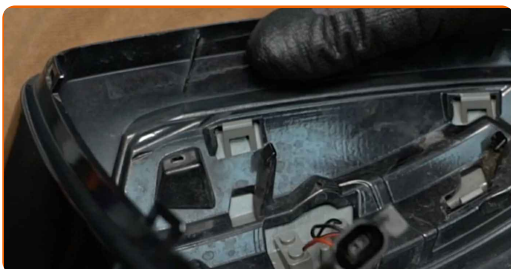
Asenna uusi suuntavilkun lamppu.



AUTODOC suosittelee:

- Kun asennat osaa, älä käytä liikaa voimaa, ettet vaurioita sitä.

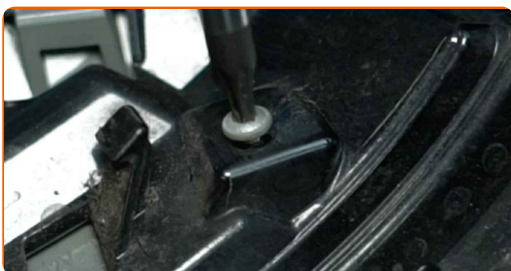
- 18 Napsauta suuntavilkun kielekkeet takaisin peilikoteloon. Varmista, että kuulet naksahduksen, jotta tiedät, että sytytyspuola on paikoillaan.



AUTODOC suosittelee:

- Vaihto: lisävilkkuvalo – MERCEDES-BENZ VIANO (W639). Älä käytä liikaa voimaa asennuksen aikana. Tämä voi vahingoittaa osaa.

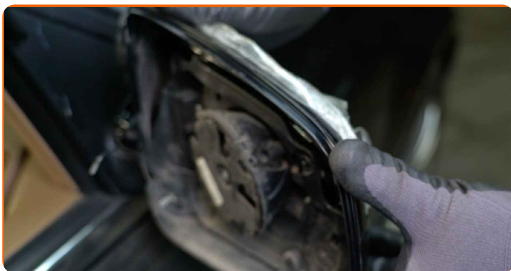
- 19 Kierrä kiinni kiinnikkeet, jotka yhdistävät suuntavilkun peilikoteloon. Käytä Torx-avainta T10.



- 20 Kiinnitä suuntavilkun lampun liitin.



21 Asenna sivupeilin kotelo.



22 Napsauta suuntavilkun kielekkeet takaisin peilikoteloon. Varmista, että kuulet naksahduksen, jotta tiedät, että sytytyspuola on paikoillaan.

AUTODOC suosittelee:

- Kun asennat osaa, älä käytä liikaa voimaa, ettet vaurioita sitä.

23 Asenna peilikotelon kehys.



24 Napsauta peilikotelon kehysten kielekkeet takaisin paikoilleen. Varmista, että kuulet naksahduksen, jotta tiedät, että sytytyspuola on paikoillaan.

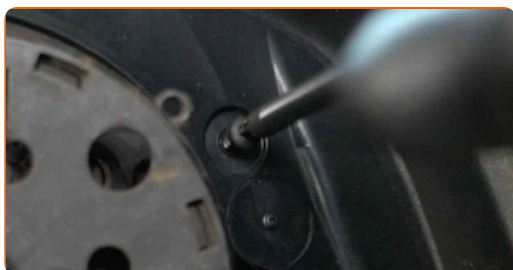


Vaihto: lisävilkkuvalo – MERCEDES-BENZ VIANO (W639). AUTODOCin asiantuntijoiden vinkki:

- Kun asennat osaa, älä käytä liikaa voimaa, ettet vaurioita sitä.

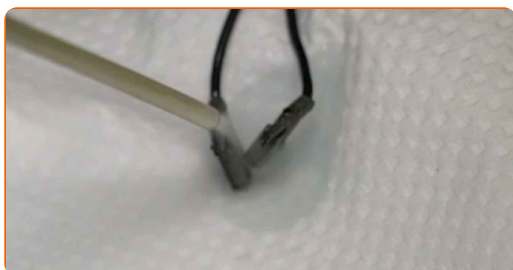
25

Kierrä kiinni peilikotelon kehyksen kiinnikkeet. Käytä Torx-avainta T10.



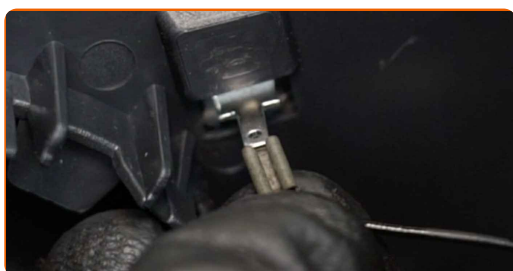
26

Käsittele peilin lämmityslititimet. Käytä silikonirasvaa.



27

Kiinnitä peilin lämmityslititimet.



28

Asenna peililasi paikalleen. Varmista, että kuulet naksahduksen, jotta tiedät, että sytytyspuola on paikoillaan.



Vaihto: lisävilkkuvalo – MERCEDES-BENZ VIANO (W639). AUTODOC suosittelee:

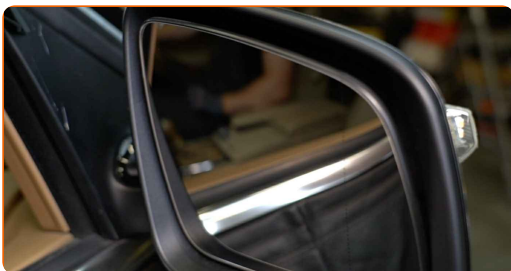
- Kun asennat osaa, älä käytä liikaa voimaa, ettet vaurioita sitä.
- Varmista, että peililasi on asetettu oikein. Se tulee kohdistaa kotelon lukituskielekkellä.

29

Käynnistä sytytys.

30

Säädä peililasia.



31

Tarkista suuntavilkun lampun toiminta.



32

Sammuta sytytys.

HYVÄÄ TYÖTÄ! 

KATSO LISÄÄ OHJEITA

AUTODOC – LAADUKKAAT JA EDULLISET AUTONOSAT NETISTÄ

AUTODOC-MOBIILISOVELLUS: SAAT LOISTAVIA TARJOUKSIA SAMALLA, KUN OSTELET KÄTEVÄSTI



SUURI VALIKOIMA VARAOSIA AUTOLLES!

LISÄVILKKUVALO: LAAJA VALIKOIMA

VASTUUVAPAAUS:

Dokumentti sisältää vain yleisiä suosituksia, joista voi olla apua vaihto- tai korjaustöissä. AUTODOC ei vastaa korjaus- ja vaihtotöiden yhteydessä väärinlaisen käytön tai annettujen tietojen vääryyden vuoksi tapahtuneista menetyksistä, loukkaantumisista eikä omaisuuden vaurioitumisesta.

AUTODOC ei vastaa näiden ohjeiden mahdollisista virheistä tai epäselvyyksistä. Tiedot on annettu yksinomaan informaatiotarkoituksessa eivätkä ne korvaa asiantuntijan neuvoja.

AUTODOC ei vastaa laitteiden, työkalujen eikä autonosien väärinlaisesta tai vaarallisesta käytöstä. AUTODOC kehottaa varovaisuuteen ja turvallisuusmääräysten noudattamiseen korjaus- ja vaihtotöissä. Muista: huonolaatuiset autonosat eivät takaa riittävää tieturvallisuutta.

© Copyright 2022 – Kaikki tämän verkkosivuston sisältö, etenkin tekstit, valokuvat ja grafiikat, on tekijänsuojan alaista. AUTODOC GmbH pidättää kaikki oikeudet, mukaan lukien kopiointi-, julkaisu-, muokaus- ja käännösoikeudet.