



Kuinka vaihtaa
raitisilmasuodatin
MERCEDES-BENZ Vito
Van (W638)-autoon –
vaihto-ohje

SAMANKALTAISEN OHJEVIDEO



Tällä videolla näytetään samanlaisen auton osan vaihtotoimenpide toisessa ajoneuvossa

📌 Tärkeää!

Näitä vaihtoon liittyviä ohjeita ei voida soveltaa:

MERCEDES-BENZ Vito Van (W638) 108 D 2.3 (638.064, 638.068), MERCEDES-BENZ Vito Van (W638) 110 D 2.3 (638.074, 638.078), MERCEDES-BENZ Vito Van (W638) 113 2.0 (638.014, 638.094), MERCEDES-BENZ Vito Van (W638) 114 2.3 (638.034, 638.094), MERCEDES-BENZ Vito Van (W638) 108 CDI 2.2 (638.094), MERCEDES-BENZ Vito Van (W638) 110 CDI 2.2 (638.094), MERCEDES-BENZ Vito Van (W638) 112 CDI 2.2 (638.094)

Työvaiheet saattavat vaihdella hieman auton rakenteen perusteella.

Tämä opas on luotu perustuen samanlaisen auton osan vaihtotoimenpiteeseen ajoneuvossa: MERCEDES-BENZ Vito Bussi (W638) 112 CDI 2.2 (638.194)

VAIHTO: RAITISILMASUODATIN – MERCEDES-BENZ
VITO VAN (W638). TYÖKALUT, JOITA SAATAT TARVITA:



- Hylsyvain nro E10
- Hylsyvain nro 10
- Kiintolenkkiavain
- Philips-ruuvimeisseli

Osta työkaluja

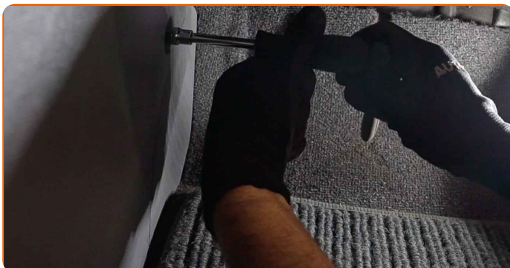
Vaihto: raitisilmasuodatin – MERCEDES-BENZ Vito Van (W638). AUTODOCin asiantuntijat suosittelevat:

- Vaihda sisäilmasuodatin vähintään kuuden kuukauden välein, alkukevällä ja syksyllä.
- Noudata aina osan valmistajan antamia ehtoja, suosituksia ja vaatimuksia.
- Jos matkustamon ilma kiertää tavallista huonommin, vaihda suodatin ennen normaalia vaihtojankohtaa.
- Kaikki työvaiheet suoritetaan moottori sammutettuna.

VAIHTO: RAITISILMASUODATIN – MERCEDES-BENZ VITO VAN (W638). SUOSITELTU VAIHEIDEN JÄRJESTYS:

1

Ruuvaa irti alemman keskikonsolin sivukiinnikkeet. Käytä hylsyä nro 10. Käytä kiintolenkkiavainta.



2

Ruuvaa irti alemman keskikonsolin etukiinnikkeet. Käytä Phillips-ruuvimeisseliä.



3

Irroita keskikonsoli.



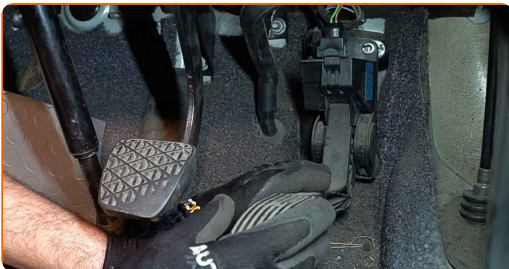
4

Ruuvaa irti ja irrota tanko, joka kiinnittää alemman keskikonsolin. Käytä hylsyä nro 10. Käytä kiintolenkkiavainta.



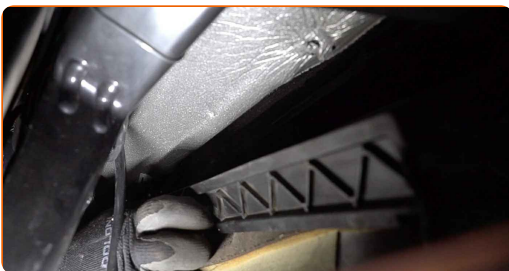
5

Ruuvaa irti kaasupolkimen kiinnike ja siirrä se sivuun. Käytä hylsyä nro E10.



6

Irroita sisäilmansuodattimen kotelon suojus.

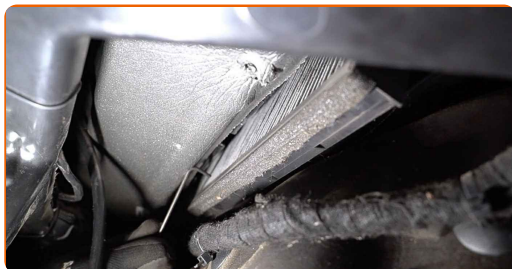


AUTODOC suosittelee:

- Vaihto: raitisilmasuodatin – MERCEDES-BENZ Vito Van (W638). Älä käytä liikaa voimaa osaa irrottaessasi, koska se voi vahingoittaa sitä.

7

Irroita sisäilmansuodatin.

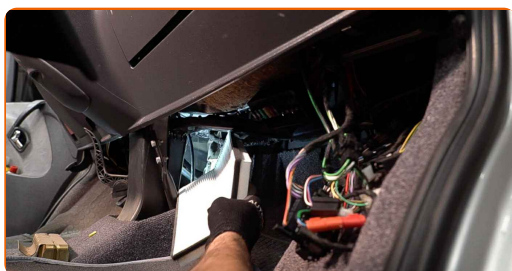


Vaihto: raitisilmasuodatin – MERCEDES-BENZ Vito Van (W638). Vinkki:

- Älä yritä puhdistaa ja uudelleen käyttää suodatinta- se vaikuttaa auton matkustamon ilmanpuhdistuksen tasoon merkittävästi.

8

Laita matkustamon suodattimen kotelo takaisin paikoilleen.

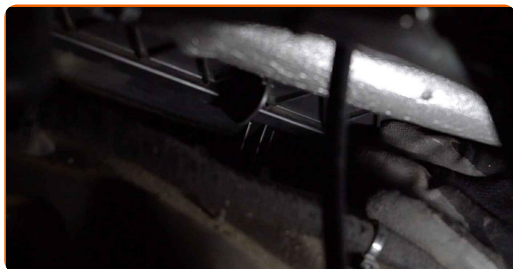


Vaihto: raitisilmasuodatin – MERCEDES-BENZ Vito Van (W638). AUTODOCin vinkki:

- Seuraa suodattimessa olevia ilmanvirtauksen suuntaa kuvaavia nuolia.
- Vaihto: raitisilmasuodatin – MERCEDES-BENZ Vito Van (W638). Varmista, että suodatinelementti on asetettu oikein. Vältä vääntymistä.
- Käytä vain laadukkaita suodattimia.

9

Asenna sisäi,ansuodattimen kotelon suojus takaisin paikoilleen.



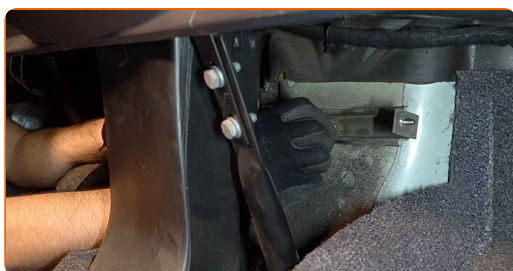
10

Palauta kaasupoljin sen alkuperäiseen asentoon ja ruuvaa sen kiinnike kiinni. Käytä hylsyä nro E10.



11

Asenna ja ruuvaa kiinni tanko, joka kiinnittää alemman keskikonsolin. Käytä hylsyä nro 10. Käytä kiintolenkkiavainta.



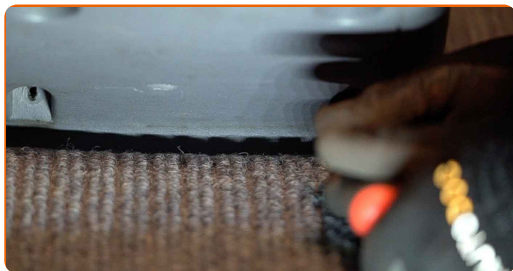
12

Asenna keskikonsoli.



13

Ruuvaa kiinni alemman keskikonsolin etukiinnikkeet. Käytä Phillips-ruuvimeisseliä.



14.1

Ruuvaa kiinni alemman keskikonsolin sivukiinnikkeet.



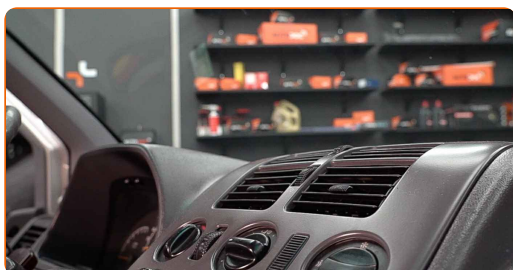
14.2

Käytä hylsyä nro 10. Käytä kiintolenkkiavainta.



15

Käynnistä sytytys.



16

Laita ilmastointijärjestelmä päälle. Tämä on välttämätöntä, että osa toimii varmasti oikein.



17

Sammuta sytytys.

**HYVÄÄ TYÖTÄ!** 👍**KATSO LISÄÄ OHJEITA**

AUTODOC – LAADUKKAAT JA EDULLISET AUTONOSAT NETISTÄ

AUTODOC-MOBIILISOVELLUS: SAAT LOISTAVIA TARJOUKSIA
SAMALLA, KUN OSTELET KÄTEVÄSTI



AUTODOC+

GET IT ON
Google Play

Download on the
App Store

Download

SUURI VALIKOIMA VARAOSIA AUTOLLES!

RAITISILMASUODATIN: LAAJA VALIKOIMA

📄 **VASTUUVAPAAUS:**

Dokumentti sisältää vain yleisiä suosituksia, joista voi olla apua vaihto- tai korjaustöissä. AUTODOC ei vastaa korjaus- ja vaihtotöiden yhteydessä väärinlaisen käytön tai annettujen tietojen väärintymmärtämisen vuoksi tapahtuneista menetyksistä, loukkaantumisista eikä omaisuuden vaurioitumisesta.

AUTODOC ei vastaa näiden ohjeiden mahdollisista virheistä tai epäselvyyksistä. Tiedot on annettu yksinomaan informaatiotarkoituksessa eivätkä ne korvaa asiantuntijan neuvoja.

AUTODOC ei vastaa laitteiden, työkalujen eikä autonosten väärinlaisesta tai vaarallisesta käytöstä. AUTODOC kehottaa varovaisuuteen ja turvallisuusmääräysten noudattamiseen korjaus- ja vaihtotöissä. Muista: huonolaatuiset autonosat eivät takaa riittävää tieturvallisuutta.

© Copyright 2021 – Kaikki tämän verkkosivuston sisältö, etenkin tekstit, valokuvat ja grafiikat, on tekijänsuojan alaista. AUTODOC GmbH pidättää kaikki oikeudet, mukaan lukien kopiointi-, julkaisu-, muokaus- ja käännösoikeudet.