



Kuinka vaihtaa  
sytytystulpat

**MERCEDES-BENZ W123**

**Farmari (S123)**-autoon –  
vaihto-ohje

## SAMANKALTAISEN OHJEVIDEO



Tällä videolla näytetään samanlaisen auton osan vaihtotoimenpide toisessa ajoneuvossa

### Tärkeää!

Näitä vaihtoon liittyviä ohjeita ei voida soveltaa:

MERCEDES-BENZ W123 Farmari (S123) 200 2.0 (123.280), MERCEDES-BENZ W123 Farmari (S123) 200 2.0, MERCEDES-BENZ W123 Farmari (S123) 230 TE 2.3 (123.283)

Työvaiheet saattavat vaihdella hieman auton rakenteen perusteella.

Tämä opas on luotu perustuen samanlaisen auton osan vaihtotoimenpiteeseen ajoneuvossa: MERCEDES-BENZ 190 (W201) 2.0 (201.023)

**VAIHTO: SYTYTYSTULPAT – MERCEDES-BENZ W123  
FARMARI (S123). TARVITSEMASI TYÖKALUT:**



- Teräsharja
- Kuumankestävä voitelurasva
- Silikonirasva
- Momenttiavain
- Yhdistelmäavain nro 10
- Hylsyavain nro 10
- Sytytystulppahylsy nro 16
- Kiintolenkkiavain
- Philips-ruuvimeisseli
- Sorkkarauta
- Lokasuojan suojapeite

**Osta työkaluja**

Vaihto: sytytystulpat – MERCEDES-BENZ W123 Farmari (S123). Ammattilaiset suosittelevat:

- Kaikki sytytystulpat vaihdetaan samalla tavalla.
- Varoitus! Sammuta moottori ennen työn aloittamista – MERCEDES-BENZ W123 Farmari (S123).

## SUORITA VAIHTAMINEN SEURAAVASSA JÄRJESTYKSESSÄ:

1 Avaa konepelti.

2 Käytä suojapeitettä suojaamaan auton maalipinta ja muoviset osat.

3 Irrota maajohdon liitin akusta. Käytä yhdistelmäavainta nro 10.

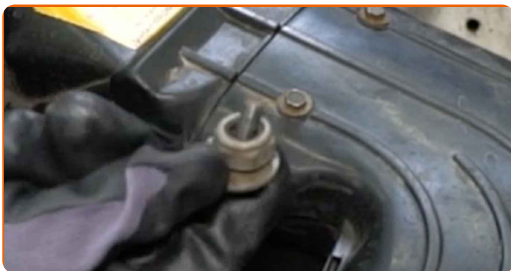


4 Kierrä tuloputken kiinnikkeet irti. Käytä Phillips-ruuvimeisseliä. Käytä hylsyä nro 10. Käytä kiintolenkkiavainta.



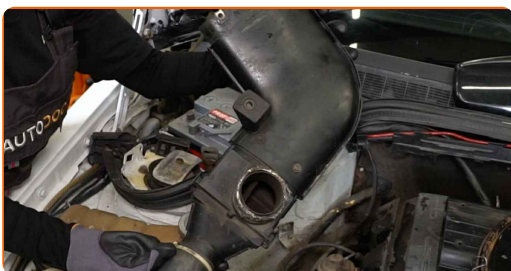
5

Irrota kiinnitysruuvit.



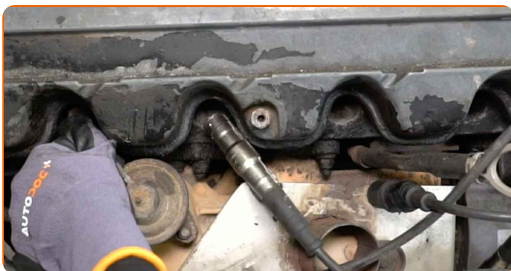
6

Poista imuputki.



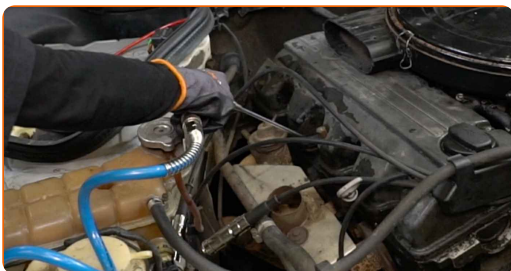
7

Irrota sytytystulppien johdot sytytystulpista.



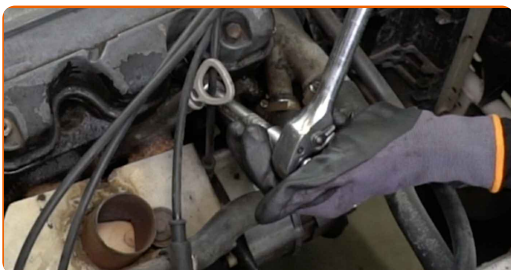
8

Puhdista sytytystulpan syvennykset liasta, pölystä ja roskista.



9

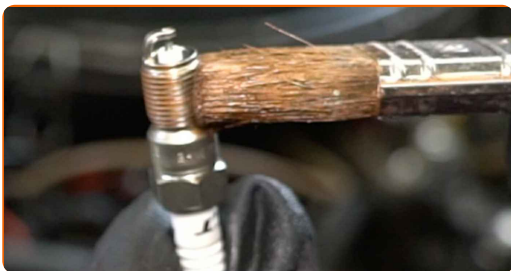
Ruuvaa sytytystulpat irti. Käytä sytytystulppahylsyä nro 16. Käytä kiintolenkkiavainta.



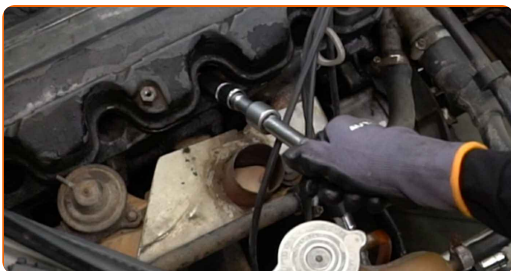
10 Vedä sytytystulpat ulos.



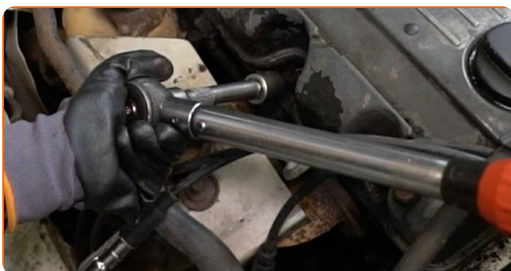
11 Levitä ohut kerros kuumankestävää voitelurasvaa uusien sytytystulppien kierteille.



12 Asenna uudet sytytystulpat kiinnityskohtiinsa.



13 Ruuvaa uudet sytytystulpat paikoilleen ja kiristä ne. Käytä sytytystulppahylsyä nro 16. Käytä momenttiavainta. Kiristä sitä 22 Nm vääntömomentilla.



Vaihto: sytytystulpat – MERCEDES-BENZ W123 Farmari (S123). AUTODOC suosittelee:

- Älä kiinnitä tulppia liian tiukalle. Liiallinen vääntömomentti voi vaurioittaa niiden kierteitä.
- Ole varovainen käyttäessäsi sytytystulppa-avainta, sen vääränlainen liikerata voi vaurioittaa liittimien kierteitä.

14

Yhdistä sytytystulppien johdot sytytystulppiin.



AUTODOC suosittelee:

- Seuraa asennuksen työjärjestystä.

15

Kiinnitä imuputki.



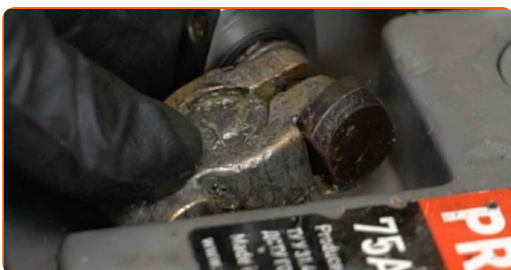
**16** Asenna kiinnityspultit.



**17** Kierrä kiinni tuloputken kiinnikkeet. Käytä Phillips-ruuvimeisseliä. Käytä hylsyä nro 10. Käytä kiintolenkkiavainta.



**18** Yhdistä maajohdon liitin akkuun.



**19** Käytä moottoria muutama minuutti. Tämä on välttämätöntä, että osa toimii varmasti oikein.

**20** Sammuta moottori.

**21** Ota suojapeite pois.



22

Sulje konepelti.

**HYVÄÄ TYÖTÄ!** 

**KATSO LISÄÄ OHJEITA**

## AUTODOC – LAADUKKAAT JA EDULLISET AUTONOSAT NETISTÄ

AUTODOC-MOBIILISOVELLUS: SAAT LOISTAVIA TARJOUKSIA  
SAMALLA, KUN OSTELET KÄTEVÄSTI



**SUURI VALIKOIMA VARAOSIA AUTOLLES!**

**SYTYTYSTULPAT: LAAJA VALIKOIMA**

### **VASTUUVAPAAUS:**

Dokumentti sisältää vain yleisiä suosituksia, joista voi olla apua vaihto- tai korjaustöissä. AUTODOC ei vastaa korjaus- ja vaihtotöiden yhteydessä väärinlaisen käytön tai annettujen tietojen vääryyden vuoksi tapahtuneista menetyksistä, loukkaantumisista eikä omaisuuden vaurioitumisesta.

AUTODOC ei vastaa näiden ohjeiden mahdollisista virheistä tai epäselvyyksistä. Tiedot on annettu yksinomaan informaatiotarkoituksessa eivätkä ne korvaa asiantuntijan neuvoja.

AUTODOC ei vastaa laitteiden, työkalujen eikä autonosien väärinlaisesta tai vaarallisesta käytöstä. AUTODOC kehottaa varovaisuuteen ja turvallisuusmääräysten noudattamiseen korjaus- ja vaihtotöissä. Muista: huonolaatuiset autonosat eivät takaa riittävää tieturvallisuutta.

© Copyright 2023 – Kaikki tämän verkkosivuston sisältö, etenkin tekstit, valokuvat ja grafiikat, on tekijänsuojan alaista. AUTODOC SE pidättää kaikki oikeudet, mukaan lukien kopiointi-, julkaisu-, muokaus- ja käännösoikeudet.